

**Uchwała Nr XLIII/653/2014  
Rady Miejskiej w Koszalinie  
z dnia 29 maja 2014r.**

**w sprawie przystąpienia do sporządzenia zmiany miejscowego planu zagospodarowania przestrzennego terenu położonego w Koszalinie w rejonie ulic Lechickiej, Szczecińskiej oraz Bohaterów Warszawy**

Na podstawie art. 14 ust. 1 i 2 w związku z art. 27 ustawy z dnia 27 marca 2003 r. o planowaniu i zagospodarowaniu przestrzennym (Dz. U. z 2012 r. poz.647, 951, 1445, z 2013 r. poz. 21, 405, 1238, oraz z 2014 r. poz. 379), Rada Miejska w Koszalinie uchwala, co następuje:

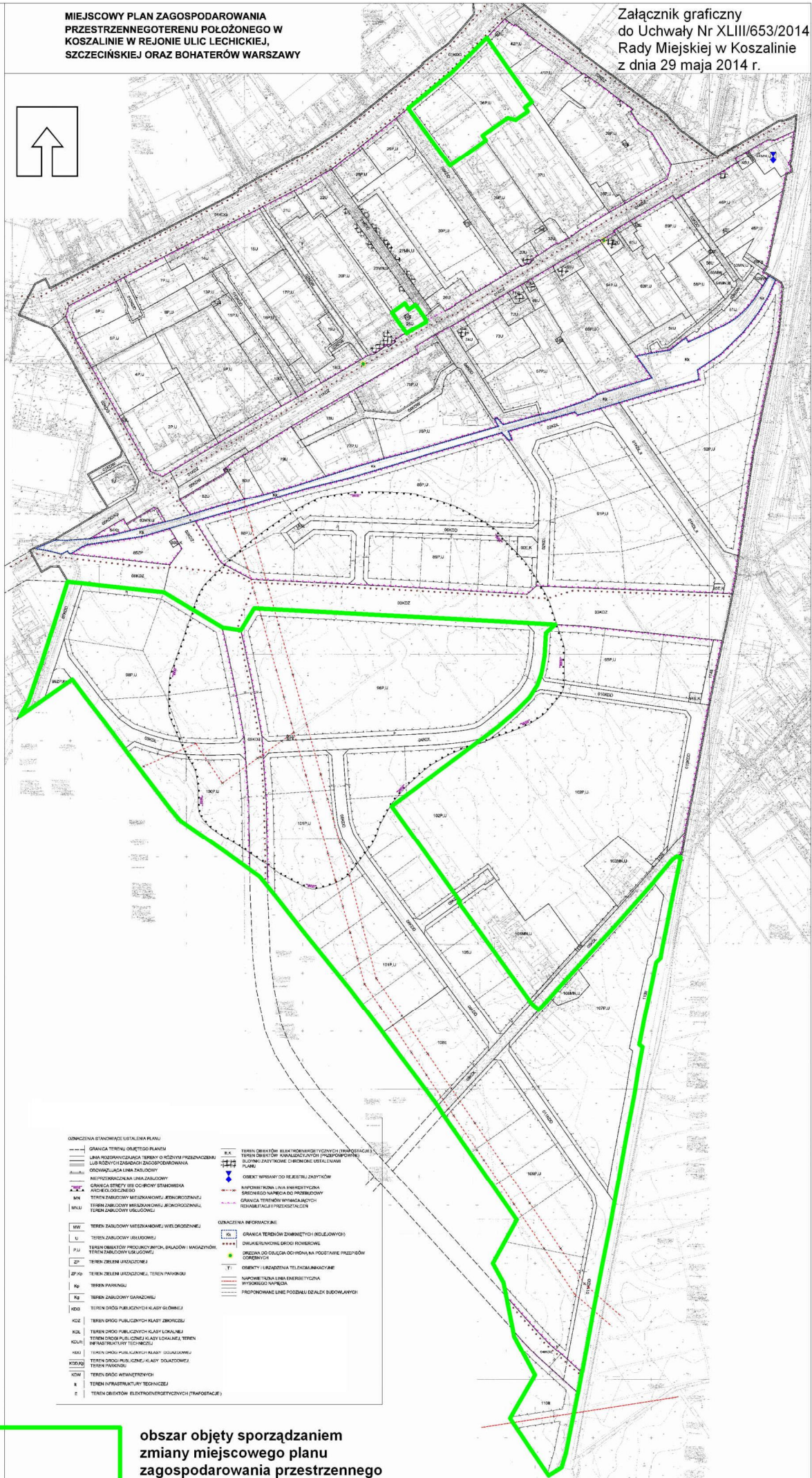
**§1.1.** Przystępuje do sporządzenia zmiany miejscowego planu zagospodarowania przestrzennego terenu położonego w Koszalinie w rejonie ulic Lechickiej, Szczecińskiej oraz Bohaterów Warszawy, przyjętego uchwałą Nr XXXVIII/439/2013 Rady Miejskiej w Koszalinie z dnia 28 lutego 2013 r. (Dz. Urz. Woj. Zachodniopomorskiego poz. 1381) na terenie oznaczonym w planie symbolem 36 P,U położonym przy ul. Bohaterów Warszawy i Olchowej, na terenach oznaczonych w planie symbolami 24 E i 25 U oraz dla obszaru zawartego między drogą oznaczoną w planie symbolem 03 KDZ, granicą miasta, terenem kolejowym, terenem oznaczonym w planie symbolem 107 P,U, odcinkiem ul. Połczyńskiej, granicą terenu oznaczonego w planie symbolem 105 U, częścią terenu oznaczonego w planie symbolem 102 P,U oraz terenem 95 P,U.

2. Granice obszaru objętego zmianą miejscowego planu zagospodarowania przestrzennego, o którym mowa w ust. 1, określono na mapie stanowiącej załącznik graficzny do niniejszej uchwały.

**§ 2.** Wykonanie uchwały powierza Prezydentowi Miasta Koszalina.

**§ 3.** Uchwała wchodzi w życie z dniem podjęcia.

**Przewodniczący Rady Miejskiej  
w Koszalinie  
Stefan Turowski**



<p><b>OMIARCZENIA STANOWISZE LISTA LINIA PLANU</b></p> <p>--- GRANICA TERENU OBIĘTEGO PLANU</p> <p>--- LINIA ROZDZIAŁAJĄCA TERENY O RÓŻNYM PRZEZNACZENIU</p> <p>--- LINIA ROZDZIAŁAJĄCA TERENY Z RÓŻNYM WYKONANIEM</p> <p>--- GRANICZĄCA LINIA ZABUDOWY</p> <p>--- NIEPRZEZNACZONA LINIA ZABUDOWY</p> <p>--- GRANICA STREŻY WIE DOPROWADZAJĄCA</p> <p>--- ANTYC OJECZAJNO</p> <p>--- MN</p> <p>--- TEREN ZABUDOWY MIESZKANOWEJ, JEDYNOCELOWEJ</p> <p>--- TEREN ZABUDOWY WIELKOCYLOWEJ</p>		<p>--- K.K.</p> <p>--- TERENY OBIĘTE WYKONANIEM (TRANZAKCJA)</p> <p>--- TERENY OBIĘTE WYKONANIEM (PRZEPRAWY)</p> <p>--- BUDYNKI ZAWYKONE DOKONANE LISTAWIAMI</p> <p>--- OBIEKT WPIRANY DO REJESTRU ZAPISÓW</p> <p>--- KONTROLNA LINIA INWENIENIOWA</p> <p>--- SIECZOWA WYKONANA DO PRZEBUDOWY</p> <p>--- GRANICA TERENÓW WYMAGAJĄCYCH REWITALIZACJI PRZESTRZENNEJ</p>	
<p>--- MW</p> <p>--- TEREN ZABUDOWY MIEZKANOWEJ WIELKOCYLOWEJ</p> <p>--- U</p> <p>--- TEREN ZABUDOWY URSŁOWEJ</p> <p>--- P.U.</p> <p>--- TEREN OBIĘTY PRODUKCYJNY, WŁADOMI I MAGAZYNOWY</p> <p>--- TEREN ZABUDOWY USŁUGOWEJ</p> <p>--- ZP</p> <p>--- TEREN ZIELIENI URZĄDOWEJ</p> <p>--- ZP 10</p> <p>--- TEREN ZIELIENI URZĄDOWEJ, TEREN PARKOWY</p> <p>--- P</p> <p>--- TEREN PARKOWY</p> <p>--- Kz</p> <p>--- TEREN ZABUDOWY GAZOWNEJ</p> <p>--- Kz 2</p> <p>--- TEREN DRÓG PUBLICZNYCH KLASY GŁÓWNEJ</p> <p>--- Kz 2</p> <p>--- TEREN DRÓG PUBLICZNYCH KLASY ZBIORCZEJ</p> <p>--- Kz 2</p> <p>--- TEREN DRÓG PUBLICZNYCH KLASY LOKALNEJ</p> <p>--- Kz 2</p> <p>--- TEREN DRÓG PUBLICZNYCH KLASY GŁÓWNEJ, TEREN INFRASTRUKTURY TECHNICZNEJ</p> <p>--- Kz 2</p> <p>--- TEREN DRÓG PUBLICZNYCH KLASY GŁÓWNEJ</p> <p>--- Kz 2</p> <p>--- TEREN DRÓG PUBLICZNYCH KLASY GŁÓWNEJ, TEREN PARKOWY</p> <p>--- Kz 2</p> <p>--- TEREN DRÓG WYKONAWCZYCH</p> <p>--- Kz 2</p> <p>--- TEREN INFRASTRUKTURY TECHNICZNEJ</p> <p>--- E</p> <p>--- TERENY OBIĘTE WYKONANIEM (TRANZAKCJA)</p>		<p><b>OMIARCZENIA INFORMACYJNE</b></p> <p>--- GRANICA TERENÓW ZAMKNĘTYCH (KOLEJOWYCH)</p> <p>--- DWUKIERUNKOWE DRÓGI POWIERZCHNI</p> <p>--- GRANICA DZIEŁYCA OCHRONY NA YDUSTWIE PRZEPISÓW GOSPODARSTWA</p> <p>--- OBIEKT W URZĄDZENIU TELEKOMUNIKACYJNE</p> <p>--- NAPIĘTY TŁAZNA LINIA ENERGETYCZNA WYKONANA WNIEMKA</p> <p>--- PROPOZYCJAZ LINE PODZIAŁU DZIAŁEK BUDOWLANYCH</p>	



obszar objęty sporządzaniem zmiany miejscowego planu zagospodarowania przestrzennego