

**UCHWAŁA NR NR XXIV/367/2012
RADY MIEJSKIEJ W KOSZALINIE**

z dnia 27 września 2012 r.

**w sprawie zmiany miejscowego planu zagospodarowania przestrzennego terenu zawartego między ulicami
Powstańców Wielkopolskich, Zwycięstwa, Krakusa i Wandy oraz terenem Szkoły Podstawowej nr 9 w Koszalinie**

Na podstawie art.20 ust.1 w związku z art. 27 ustawy z dnia 27 marca 2003 r. o planowaniu i zagospodarowaniu przestrzennym (Dz. U. z 2012 r. poz. 647), Rada Miejska w Koszalinie uchwała, co następuje:

§ 1. 1. Zgodnie z uchwałą Nr XVII/218/2011 z dnia 22 grudnia 2011 r. w sprawie przystąpienia do sporządzenia zmiany miejscowego planu zagospodarowania przestrzennego terenu zawartego między ulicami Powstańców Wielkopolskich, Zwycięstwa, Krakusa i Wandy oraz terenem Szkoły Podstawowej nr 9 w Koszalinie, po stwierdzeniu, iż projekt zmiany planu nie narusza ustaleń Studium uwarunkowań i kierunków zagospodarowania przestrzennego miasta Koszalina przyjętego uchwałą Nr LVII/666/2010 Rady Miejskiej w Koszalinie z dnia 7 września 2010 r., uchwała się zmianę miejscowego planu zagospodarowania przestrzennego terenu zawartego między ulicami Powstańców Wielkopolskich, Zwycięstwa, Krakusa i Wandy oraz terenem Szkoły Podstawowej nr 9 w Koszalinie - w zakresie ustaleń graficznych, poprzez ograniczenie ilości istniejących obiektów przeznaczonych do likwidacji zgodnie z rysunkiem planu .

2. Integralną częścią niniejszej uchwały są :

- 1)Załącznik nr 1 – rysunek miejscowego planu zagospodarowania przestrzennego w skali 1:1000;
- 2)Załącznik nr 2 – wyrys ze Studium uwarunkowań i kierunków zagospodarowania przestrzennego Miasta Koszalina;
- 3)Załącznik nr 3 - rozstrzygnięcie o sposobie rozpatrzenia uwag wniesionych do projektu zmiany miejscowego planu.

§ 2. 1. W uchwale Nr LVII/667/2010 Rady Miejskiej w Koszalinie z dnia 7 września 2010 r. w sprawie miejscowego planu zagospodarowania przestrzennego terenu zawartego między ulicami Powstańców Wielkopolskich, Zwycięstwa, Krakusa i Wandy oraz terenem Szkoły Podstawowej nr 9 w Koszalinie (Dz. Urz. Woj. Zachodniopomorskiego Nr 107, poz. 1917) rysunek planu w skali 1:1000 zastępuje się rysunkiem planu stanowiącym załącznik nr 1 do niniejszej uchwały.

2. Załącznik nr 4 do uchwały Nr LVII/667/2010 Rady Miejskiej w Koszalinie z dnia 7 września 2010 r. – rozstrzygnięcie o sposobie realizacji inwestycji z zakresu infrastruktury technicznej, które należą do zadań własnych gminy oraz zasadach ich finansowania – pozostaje bez zmian.

§ 3. Wykonanie uchwały powierza się Prezydentowi Miasta Koszalina.

§ 4. Uchwała podlega publikacji na stronie internetowej Urzędu Miejskiego w Koszalinie.

§ 5. Uchwała wchodzi w życie po upływie 30 dni od dnia ogłoszenia w Dzienniku Urzędowym Województwa Zachodniopomorskiego.

Wiceprzewodniczący Rady
Miejskiej w Koszalinie

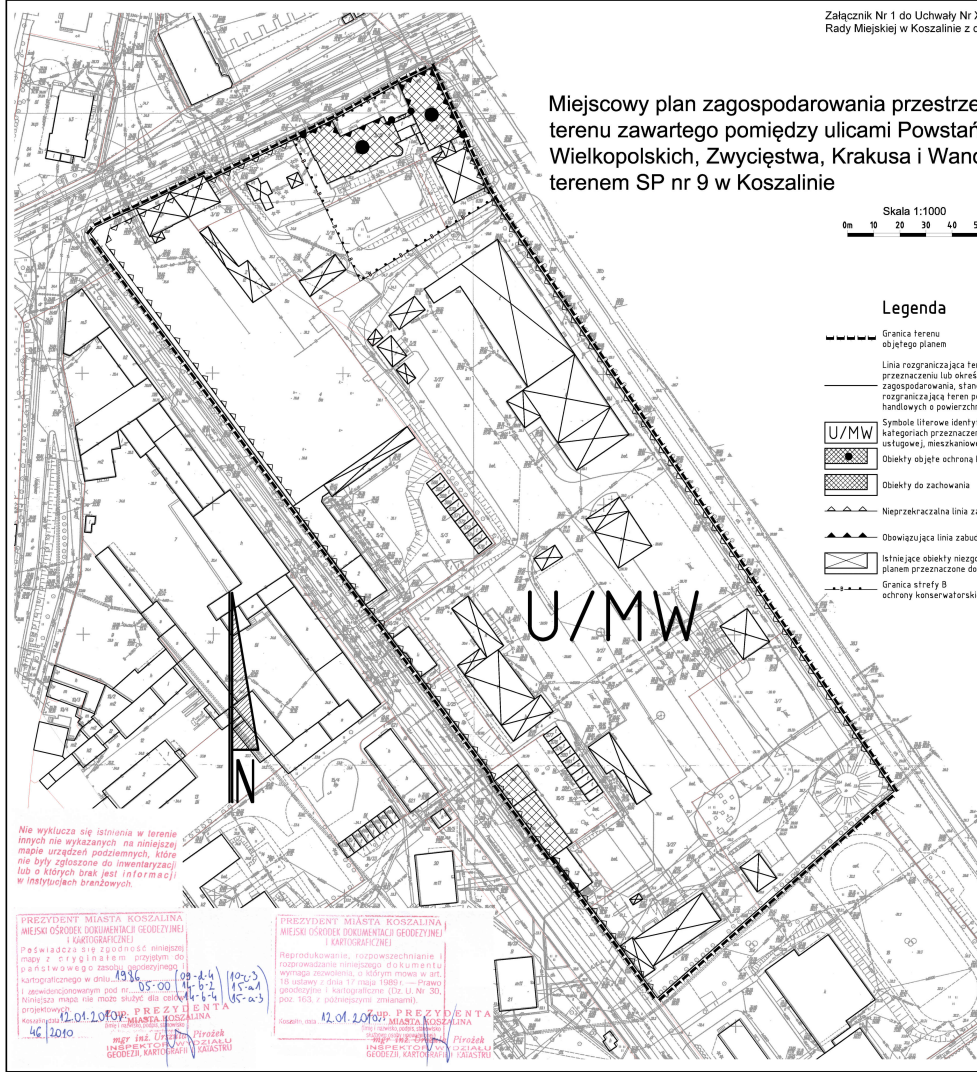
dr Eugeniusz Żuber

Miejscowy plan zagospodarowania przestrzennego terenu zawartego pomiędzy ulicami Powstańców Wielkopolskich, Zwycięstwa, Krakusa i Wandy, oraz terenem SP nr 9 w Koszalinie

Skala 1:1000
0m 10 20 30 40 50

Legenda

- Granica terenu objętego planem
- Linia rozgraniczająca teren o określonym przeznaczeniu lub określonych zasadach zagospodarowania, stanowiąca jednocześnie linię rozgraniczającą teren pod budowę obiektów handlowych o powierzchni sprzedaży powyżej 2000m²
- U/MW Symbole literowe identyfikujące tereny o różnych kategoriach przeznaczenia - U/MW Teren zabudowy usługowej, mieszkanowej wielorodzinnej
- Obiekty objęte ochroną konserwatorską
- Obiekty do zachowania
- Nieprzekraczalna linia zabudowy
- Obowiązuja linia zabudowy
- Linie i inne obiekty niezgodne z planem przeznaczone do likwidacji
- Granica strefy B ochrony konserwatorskiej



Nie wyklucza się istnienia w terenie innych nie wykazanych na niniejszej mapie urządzeń podziemnych, które nie były zgłoszone do inwentaryzacji lub o których brak jest informacji w Instytutach branżowych.

PREZYDENT MIASTA KOSZALINA
MIEJSKI OŚRODEK DOKUMENTALNO GEODEZYJNY I KARTOGRAFICZNY
Posiada się zgodność emisji mapy z oryginalnym inwentarem państwowego zasobu geodezyjnego kartograficznego w dniu 19.06.2010 r. (102-2) (15-a-3)
14.10.10
mgr inż. Tomasz Pirożek
INŻYNIER DOKUMENTALNO GEODEZYJNY I KARTOGRAFICZNY

PREZYDENT MIASTA KOSZALINA
MIEJSKI OŚRODEK DOKUMENTALNO GEODEZYJNY I KARTOGRAFICZNY
Reprodukcowanie, rozprzeczanie i rozprowadzanie niniejszego dokumentu w innych miejscach, w całości lub w części, jest zabronione (Dz. Urz. Nr 30, poz. 163, z późniejszymi zmianami).
14.10.10
mgr inż. Tomasz Pirożek
INŻYNIER DOKUMENTALNO GEODEZYJNY I KARTOGRAFICZNY

Studium uwarunkowań i kierunków zagospodarowania przestrzennego miasta Koszalina Kierunki polityki przestrzennej - skala 1:10000 wzrys



Legenda

Informacje ogólne

- Granice obszaru objętego studium
- Granice miasta Koszalina
- Granice dzielnic
- Granice jednostek planistycznych
- Obszar planistyczny
- Obszar planistyczny
- Obszar planistyczny
- Obszar planistyczny

Funkcje dominujące

- MN** Tereny zabudowy mieszkaniowej jednorodzinnej
- MW** Tereny zabudowy mieszkaniowej wielorodzinnej
- WU** Tereny zabudowy użyteczności publicznej
- U** Tereny zabudowy usługowej
- U1** Tereny zabudowy usługowej
- U2** Tereny zabudowy usługowej
- U3** Tereny zabudowy usługowej
- U4** Tereny zabudowy usługowej
- U5** Tereny zabudowy usługowej
- U6** Tereny zabudowy usługowej
- U7** Tereny zabudowy usługowej
- U8** Tereny zabudowy usługowej
- U9** Tereny zabudowy usługowej
- U10** Tereny zabudowy usługowej
- U11** Tereny zabudowy usługowej
- U12** Tereny zabudowy usługowej
- U13** Tereny zabudowy usługowej
- U14** Tereny zabudowy usługowej
- U15** Tereny zabudowy usługowej
- U16** Tereny zabudowy usługowej
- U17** Tereny zabudowy usługowej
- U18** Tereny zabudowy usługowej
- U19** Tereny zabudowy usługowej
- U20** Tereny zabudowy usługowej

Komunikacja

- W1** Drogi klasy wojewódzkiej
- W2** Drogi klasy powiatowej
- W3** Drogi klasy gminnej
- W4** Drogi klasy lokalnej
- W5** Drogi klasy lokalnej
- W6** Drogi klasy lokalnej
- W7** Drogi klasy lokalnej
- W8** Drogi klasy lokalnej
- W9** Drogi klasy lokalnej
- W10** Drogi klasy lokalnej
- W11** Drogi klasy lokalnej
- W12** Drogi klasy lokalnej
- W13** Drogi klasy lokalnej
- W14** Drogi klasy lokalnej
- W15** Drogi klasy lokalnej
- W16** Drogi klasy lokalnej
- W17** Drogi klasy lokalnej
- W18** Drogi klasy lokalnej
- W19** Drogi klasy lokalnej
- W20** Drogi klasy lokalnej

Inżynieria

- I1** Strefy ochrony konserwatorskiej
- I2** Strefy ochrony konserwatorskiej
- I3** Strefy ochrony konserwatorskiej
- I4** Strefy ochrony konserwatorskiej
- I5** Strefy ochrony konserwatorskiej
- I6** Strefy ochrony konserwatorskiej
- I7** Strefy ochrony konserwatorskiej
- I8** Strefy ochrony konserwatorskiej
- I9** Strefy ochrony konserwatorskiej
- I10** Strefy ochrony konserwatorskiej
- I11** Strefy ochrony konserwatorskiej
- I12** Strefy ochrony konserwatorskiej
- I13** Strefy ochrony konserwatorskiej
- I14** Strefy ochrony konserwatorskiej
- I15** Strefy ochrony konserwatorskiej
- I16** Strefy ochrony konserwatorskiej
- I17** Strefy ochrony konserwatorskiej
- I18** Strefy ochrony konserwatorskiej
- I19** Strefy ochrony konserwatorskiej
- I20** Strefy ochrony konserwatorskiej

Ochrona środowiska przyrodniczego

- O1** Ochrona środowiska przyrodniczego
- O2** Ochrona środowiska przyrodniczego
- O3** Ochrona środowiska przyrodniczego
- O4** Ochrona środowiska przyrodniczego
- O5** Ochrona środowiska przyrodniczego
- O6** Ochrona środowiska przyrodniczego
- O7** Ochrona środowiska przyrodniczego
- O8** Ochrona środowiska przyrodniczego
- O9** Ochrona środowiska przyrodniczego
- O10** Ochrona środowiska przyrodniczego

Ochrona środowiska kulturowego

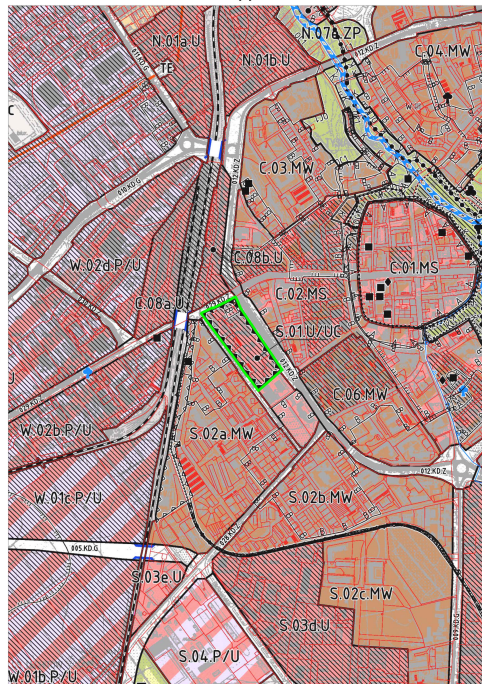
- O11** Ochrona środowiska kulturowego
- O12** Ochrona środowiska kulturowego
- O13** Ochrona środowiska kulturowego
- O14** Ochrona środowiska kulturowego
- O15** Ochrona środowiska kulturowego
- O16** Ochrona środowiska kulturowego
- O17** Ochrona środowiska kulturowego
- O18** Ochrona środowiska kulturowego
- O19** Ochrona środowiska kulturowego
- O20** Ochrona środowiska kulturowego

Strefy ochrony konserwatorskiej

- S1** Strefa A ochrony konserwatorskiej
- S2** Strefa B ochrony konserwatorskiej
- S3** Strefa C ochrony konserwatorskiej
- S4** Strefa D ochrony konserwatorskiej
- S5** Strefa E ochrony konserwatorskiej
- S6** Strefa F ochrony konserwatorskiej
- S7** Strefa G ochrony konserwatorskiej
- S8** Strefa H ochrony konserwatorskiej
- S9** Strefa I ochrony konserwatorskiej
- S10** Strefa J ochrony konserwatorskiej
- S11** Strefa K ochrony konserwatorskiej
- S12** Strefa L ochrony konserwatorskiej
- S13** Strefa M ochrony konserwatorskiej
- S14** Strefa N ochrony konserwatorskiej
- S15** Strefa O ochrony konserwatorskiej
- S16** Strefa P ochrony konserwatorskiej
- S17** Strefa Q ochrony konserwatorskiej
- S18** Strefa R ochrony konserwatorskiej
- S19** Strefa S ochrony konserwatorskiej
- S20** Strefa T ochrony konserwatorskiej

Ochrona środowiska przyrodniczego

- O21** Ochrona środowiska przyrodniczego
- O22** Ochrona środowiska przyrodniczego
- O23** Ochrona środowiska przyrodniczego
- O24** Ochrona środowiska przyrodniczego
- O25** Ochrona środowiska przyrodniczego
- O26** Ochrona środowiska przyrodniczego
- O27** Ochrona środowiska przyrodniczego
- O28** Ochrona środowiska przyrodniczego
- O29** Ochrona środowiska przyrodniczego
- O30** Ochrona środowiska przyrodniczego



obszar objęty sporządzeniem zmiany planu

Załącznik Nr 3 do Uchwały Nr XXIV/367/2012
Rady Miejskiej w Koszalinie
z dnia 27 września 2012 r.

Rozstrzygnięcie o sposobie rozpatrzenia uwag wniesionych do projektu zmiany miejscowego planu

Informacja : do wyłożonego do publicznego wglądu projektu zmiany miejscowego planu zagospodarowania przestrzennego terenu zawartego między ulicami Powstańców Wielkopolskich, Zwycięstwa, Krakusa i Wandy oraz terenem Szkoły Podstawowej nr 9 w Koszalinie wraz z prognozą środowiskową w dniach od 13 lipca do 13 sierpnia 2012 r. z nieprzekraczalnym terminem zbierania uwag do dnia 28 sierpnia - nie wpłynęły żadne uwagi.