

## GRANICE



granice administracyjne sąsiednich gmin obowiązujące

## OCHRONA ŚRODOWISKA PRZYRODNICZEGO I KULTUROWEGO



granice obszarów objętych konserwatorską ochroną przyrody



granice obszarów udokumentowanych złóż surowców i zasobów wodnych



granice obszarów poświadczonych do poszerzenia układu ekologicznego ESPOCH oraz sieci BRONEI z wyłączeniem układu zieleni miejskiej



granice zabytkowego układu urbanistycznego objętego ochroną konserwatora zabytków



granice założeń przestrzennych zieleni objętej ochroną konserwatora



granice układów zabytkowych wsi



granice stref zabytkowych cmentarzy



granice stref ochrony archeologicznej

## REGIONY MIASTA

- C – centrum
- N – północ
- E – wschód
- S – południe
- W – zachód

## OZNACZENIA ZMIANY STUDIUM:



GRANICA MIASTA KOSZALIN



GRANICA OBSZARÓW ELEMENTARNYCH



W2



GRANICA OBSZARÓW, DLA KTÓRYCH ISTNIEJE OBOWIĄZEK SPORZĄDZENIA MIEJSCOWEGO PLANU ZAGOSPODAROWANIA PRZESTRZENNEGO



GRANICA OBSZARÓW, DLA KTÓRYCH GMINA MIASTO KOSZALIN ZAMIERZA PRZYSTĄPIĆ DO SPORZĄDZENIA MIEJSCOWEGO PLANU ZAGOSPODAROWANIA PRZESTRZENNEGO



GRANICA OBSZARÓW WYMAGAJĄCYCH ZMIANY PRZEZNACZENIA GRUNTÓW ROLNYCH I LEŚNYCH NA CELE NIEROLNICZE I NIELEŚNE

## OCHRONA ŚRODOWISKA PRZYRODNICZEGO I GEOGRAFICZNEGO



GRANICA REZERWATU PRZYRODY



GRANICA OBSZARU CHRONIONEGO KRAJOBRAZU "KOSZALINSKI PAS NADMORSKI"



GRANICA ZESPOŁU PRZYRODNICZO-KRAJOBRAZOWEGO



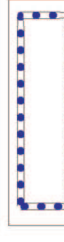
GRANICA PROPONOWANEGO ZESPOŁU PRZYRODNICZO-KRAJOBRAZOWEGO



GRANICA UŻYTKU EKOLOGICZNEGO



GRANICA PROPONOWANEGO UŻYTKU EKOLOGICZNEGO



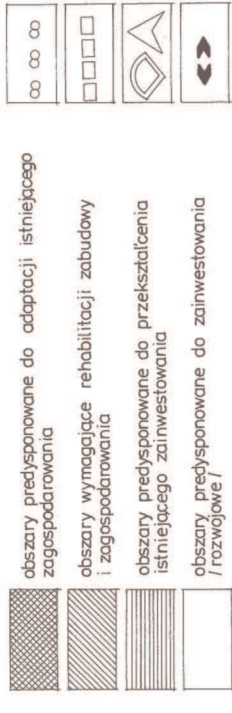
GRANICA STREFY OCHRONY BEZPOŚREDNIEJ UJĘCIA WODY

## POWIĄZANIA

## ZASADY POLITYKI PRZESTRZENNEJ

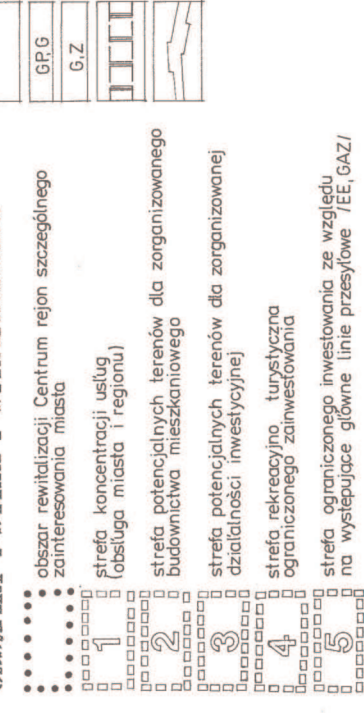
## FUNKCJE DOMINUJĄCE I UZUPEŁNIAJĄCE

## OCHRONA ŚRODOWISKA PRZYRODNICZEGO I KULTUROWEGO



obszary przeznaczone do adaptacji istniejącego zagospodarowania  
obszary wymagające rehabilitacji zabudowy i zagospodarowania  
obszary przeznaczone do przekształcenia istniejącego zagospodarowania  
obszary przeznaczone do zainwestowania /rozwoju/

## OMSZALNY I STREPY STRATYFIKACYJNE



obszar rewitalizacji Centrum rejon szczególnego zainteresowania miastem  
strefa koncentracji usług (obsługa miasta i regionu)  
strefa potencjalnych terenów dla zorganizowanego budownictwa mieszkaniowego  
strefa potencjalnych terenów dla zorganizowanej działalności inwestycyjnej  
strefa rekreacyjna, turystyczna ograniczonego zainwestowania  
strefa ograniczonego inwestowania ze względu na występujące główne linie przesyłowe (EE,GAZ)



GRANICA STREFY OCHRONY POŚREDNIEJ UJĘCIA WODY



GRANICA STREFY BEZPIECZEŃSTWA TERENU ZAMKNIĘTEGO



GRANICA STREFY ZAKAZU TERENU ZAMKNIĘTEGO

## FUNKCJE I UŻYTKOWANIE TERENÓW dla obszarów objętych zmianą studium



TERENY ZABUDOWY MIESZKANIOWEJ



TERENY USŁUG PUBLICZNYCH I KOMERCYJNYCH



TERENY PRZEMYSŁU, PRZETWÓRSTWA, RZEMIOSŁA WYTWÓRCZEGO, BAZ, SKŁADÓW I HURTOWNII



TERENY ZIELENI MIEJSKIEJ URZĄDZONEJ, CMENTARZY I REKREACJI OGÓLNODOSTĘPNEJ ZORGANIZOWANEJ



TERENY ZORGANIZOWANYCH OGRODÓW DZIAŁKOWYCH I OGRODNICTWA - PLANTACJI



TERENY ZAMKNIĘTE



TERENY URZĄDZEŃ I OBIEKTÓW KOMUNIKACJI



TERENY DRÓG PUBLICZNYCH (S - drogi klasy ekspresowej, G - drogi klasy głównej, Z - drogi klasy zbiorczej, L - drogi klasy lokalnej)

## RELACJE FUNKCJI DOMINUJĄCEJ I FUNKCJI UZUPEŁNIAJĄCYCH



FUNKCJA DOMINUJĄCA

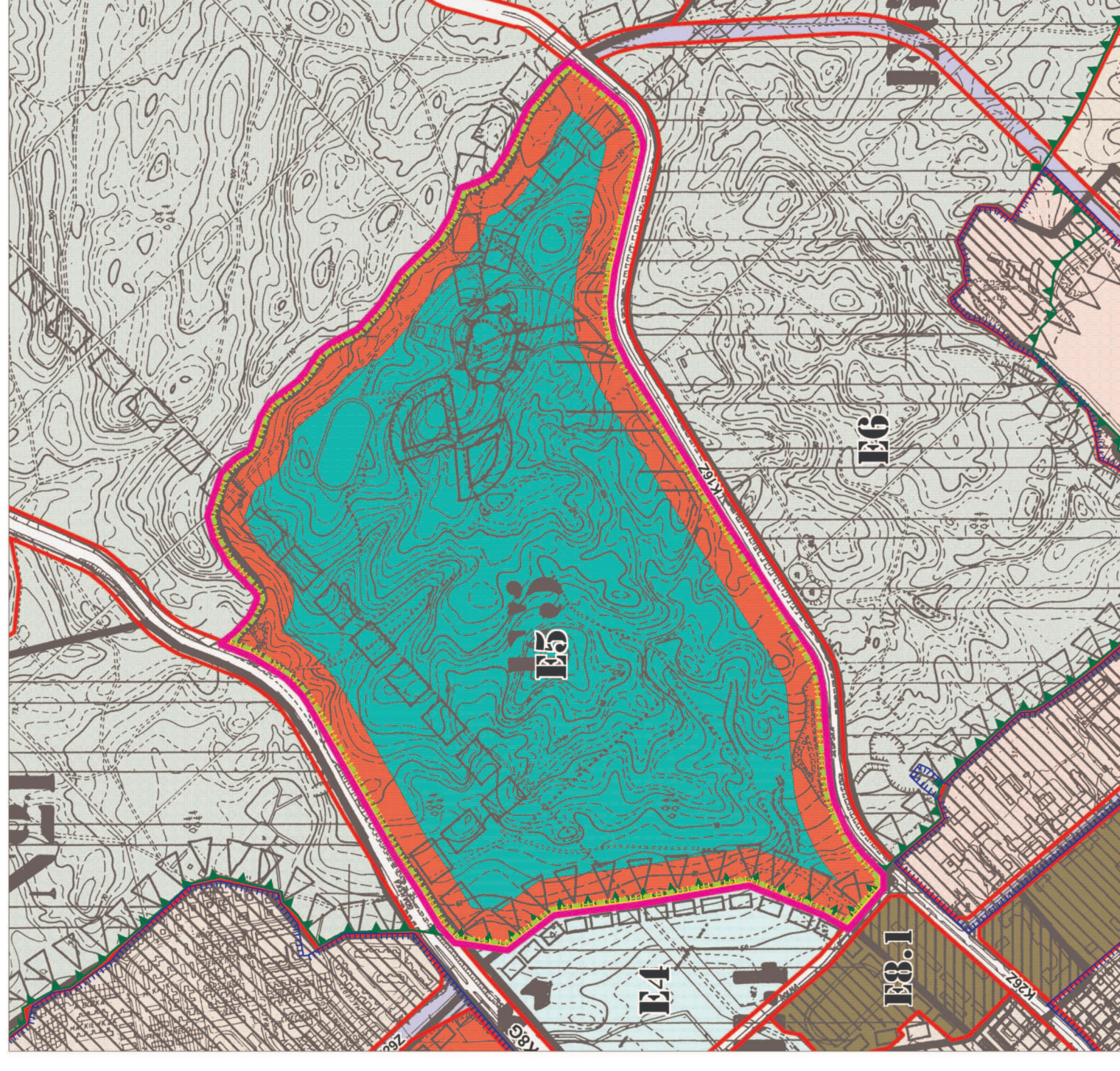


FUNKCJA UZUPEŁNIAJĄCA

## Zmiana Studium uwarunkowań i kierunków zagospodarowania przestrzennego miasta Koszalina Kierunki polityki przestrzennej - skala 1:10000



wyrys



obszar objęty sporządzeniem planu