

Zarządzenie Nr 25/70/19
Prezydenta Miasta Koszalina
z dnia 09 stycznia 2019 r.

w sprawie wyznaczenia w strefie płatnego parkowania miejsc, w których za parkowanie pojazdów samochodowych pobierane są opłaty, miejsc przeznaczonych na parkowanie oznakowanych pojazdów konstrukcyjnie przeznaczonych do przewozu osób niepełnosprawnych o obniżonej sprawności ruchowej lub pojazdów zaopatrzonych w kartę parkingową.

Na podstawie art. 13 b ust. 6 pkt. 1 ustawy z dnia 21 marca 1985 r. o drogach publicznych (Dz. U. z 2018 r. poz. 2068 ze zm.) Prezydent Miasta Koszalina zarządza co następuje:

§ 1. W strefie płatnego parkowania wyznaczam miejsca, w których za parkowanie pojazdów samochodowych pobierane są opłaty, miejsca przeznaczone na parkowanie oznakowanych pojazdów konstrukcyjnie przeznaczonych do przewozu osób niepełnosprawnych o obniżonej sprawności ruchowej lub pojazdów zaopatrzonych w kartę parkingową, zgodnie z rysunkami graficznymi stanowiącymi załączniki do niniejszego zarządzenia:

- 1) ul. 1 Maja – odcinek od ul. Kardynała Stefana Wyszyńskiego do ul. Bolesława Krzywoustego – 15 miejsc postojowych plus 2 miejsca postojowe przeznaczone na parkowanie oznakowanych pojazdów konstrukcyjnie przeznaczonych do przewozu osób niepełnosprawnych o obniżonej sprawności ruchowej lub pojazdów zaopatrzonych w kartę parkingową – rysunek graficzny Nr 1,
- 2) ul. Władysława Andersa:
 - a) odcinek od ul. 1 Maja do ul. Juliusza Słowackiego – 17 miejsc postojowych plus 2 miejsca postojowe przeznaczone na parkowanie oznakowanych pojazdów konstrukcyjnie przeznaczonych do przewozu osób niepełnosprawnych o obniżonej sprawności ruchowej lub pojazdów zaopatrzonych w kartę parkingową – rysunek graficzny Nr 2,
 - b) odcinek od ul. Raławickiej do ul. Janka Stawisińskiego – 30 miejsc postojowych plus 2 miejsca postojowe przeznaczone na parkowanie oznakowanych pojazdów konstrukcyjnie przeznaczonych do przewozu osób niepełnosprawnych o obniżonej sprawności ruchowej lub pojazdów zaopatrzonych w kartę parkingową – rysunek graficzny Nr 3,
- 3) ul. Adama Asnyka:
 - a) odcinek od ul. Młyńskiej do ul. Adama Mickiewicza – 13 miejsc postojowych plus 2 miejsca postojowe przeznaczone na parkowanie oznakowanych pojazdów konstrukcyjnie przeznaczonych do przewozu osób niepełnosprawnych o obniżonej sprawności ruchowej lub pojazdów zaopatrzonych w kartę parkingową – rysunek graficzny Nr 4,
 - b) odcinek od ul. Adama Mickiewicza do ul. Grodzkiej – 8 miejsc postojowych plus 1 miejsce postojowe przeznaczone na parkowanie oznakowanych pojazdów konstrukcyjnie przeznaczonych do przewozu osób niepełnosprawnych o obniżonej sprawności ruchowej lub pojazdów zaopatrzonych w kartę parkingową – rysunek graficzny Nr 5,
- 4) ul. Biskupa Czesława Domina – odcinek od ul. Kardynała Stefana Wyszyńskiego do ul. Bolesława Krzywoustego – 10 miejsc postojowych – rysunek graficzny Nr 6,
- 5) ul. Michała Drzymały – odcinek od ul. Norberta Barlickiego do ul. Połtawskiej – 18 miejsc postojowych plus 2 miejsca postojowe przeznaczone na parkowanie oznakowanych pojazdów konstrukcyjnie przeznaczonych do przewozu osób niepełnosprawnych o obniżonej sprawności ruchowej lub pojazdów zaopatrzonych w kartę parkingową – rysunek graficzny Nr 7,
- 6) ul. Grodzka – odcinek od ul. Zwycięstwa do ul. Adama Asnyka – 5 miejsc postojowych plus 1 miejsce postojowe przeznaczone na parkowanie oznakowanych pojazdów konstrukcyjnie przeznaczonych do przewozu osób niepełnosprawnych o obniżonej sprawności ruchowej lub pojazdów zaopatrzonych w kartę parkingową – rysunek graficzny Nr 8,

- 7) ul. Jana z Kolna:
 - a) obszar pomiędzy ul. Zwycięstwa i ul. Spółdzielczą – 26 miejsc postojowych plus 2 miejsca postojowe przeznaczone na parkowanie oznakowanych pojazdów konstrukcyjnie przeznaczonych do przewozu osób niepełnosprawnych o obniżonej sprawności ruchowej lub pojazdów zaopatrzonych w kartę parkingową – rysunek graficzny Nr 9,
 - b) parking (obok banku) – 132 miejsca postojowe plus 6 miejsc postojowych przeznaczonych na parkowanie oznakowanych pojazdów konstrukcyjnie przeznaczonych do przewozu osób niepełnosprawnych o obniżonej sprawności ruchowej lub pojazdów zaopatrzonych w kartę parkingową – rysunek graficzny Nr 10,
 - c) parking (obok NOT) – 22 miejsca postojowe plus 2 miejsca postojowe przeznaczone na parkowanie oznakowanych pojazdów konstrukcyjnie przeznaczonych do przewozu osób niepełnosprawnych o obniżonej sprawności ruchowej lub pojazdów zaopatrzonych w kartę parkingową – rysunek graficzny Nr 11,
- 8) ul. Władysława Laskonogiego – parking przy Katedrze – 15 miejsc postojowych plus 2 miejsca postojowe przeznaczone na parkowanie oznakowanych pojazdów konstrukcyjnie przeznaczonych do przewozu osób niepełnosprawnych o obniżonej sprawności ruchowej lub pojazdów zaopatrzonych w kartę parkingową – rysunek graficzny Nr 12,
- 9) ul. Jana Matejki – odcinek od ul. Zwycięstwa do ul. Stanisława Moniuszki – 54 miejsca postojowe plus 3 miejsca postojowe przeznaczone na parkowanie oznakowanych pojazdów konstrukcyjnie przeznaczonych do przewozu osób niepełnosprawnych o obniżonej sprawności ruchowej lub pojazdów zaopatrzonych w kartę parkingową – rysunek graficzny Nr 13,
- 10) ul. Adama Mickiewicza:
 - a) odcinek od ul. Adama Asnyka do ul. Młyńskiej – 37 miejsc postojowych plus 3 miejsca postojowe przeznaczone na parkowanie oznakowanych pojazdów konstrukcyjnie przeznaczonych do przewozu osób niepełnosprawnych o obniżonej sprawności ruchowej lub pojazdów zaopatrzonych w kartę parkingową – rysunek graficzny Nr 14,
 - b) odcinek od ul. Zwycięstwa do ul. Adama Asnyka – 11 miejsc postojowych plus 1 miejsce postojowe przeznaczone na parkowanie oznakowanych pojazdów konstrukcyjnie przeznaczonych do przewozu osób niepełnosprawnych o obniżonej sprawności ruchowej lub pojazdów zaopatrzonych w kartę parkingową – rysunek graficzny Nr 15,
- 11) Plac Gwiazdzisty – parking – 22 miejsca postojowe plus 3 miejsca postojowe przeznaczone na parkowanie oznakowanych pojazdów konstrukcyjnie przeznaczonych do przewozu osób niepełnosprawnych o obniżonej sprawności ruchowej lub pojazdów zaopatrzonych w kartę parkingową – rysunek graficzny Nr 16,
- 12) ul. Poławska – odcinek od ul. Zwycięstwa do ul. Michała Drzymały – 47 miejsc postojowych plus 3 miejsca postojowe przeznaczone na parkowanie oznakowanych pojazdów konstrukcyjnie przeznaczonych do przewozu osób niepełnosprawnych o obniżonej sprawności ruchowej lub pojazdów zaopatrzonych w kartę parkingową – rysunek graficzny Nr 17,
- 13) ul. Rynek Staromiejski – odcinek od ul. Dąbrówki do ul. Księżnej Anastazji – 6 miejsc postojowych plus 1 miejsce postojowe przeznaczone na parkowanie oznakowanych pojazdów konstrukcyjnie przeznaczonych do przewozu osób niepełnosprawnych o obniżonej sprawności ruchowej lub pojazdów zaopatrzonych w kartę parkingową – rysunek graficzny Nr 18,
- 14) ul. Ludwika Waryńskiego – odcinek od ul. Jana Matejki do ul. Karola Szymanowskiego – 34 miejsca postojowe plus 3 miejsca postojowe przeznaczone na parkowanie oznakowanych pojazdów konstrukcyjnie przeznaczonych do przewozu osób niepełnosprawnych o obniżonej sprawności ruchowej lub pojazdów zaopatrzonych w kartę parkingową – rysunek graficzny Nr 19,
- 15) ul. Kardynała Stefana Wyszyńskiego:
 - a) odcinek od ul. 1 Maja do ul. Biskupa Czesława Domina – 16 miejsc postojowych plus 2 miejsca postojowe przeznaczone na parkowanie oznakowanych pojazdów konstrukcyjnie przeznaczonych do przewozu osób niepełnosprawnych o obniżonej sprawności ruchowej lub pojazdów zaopatrzonych w kartę parkingową – rysunek graficzny Nr 20,

- b) odcinek od ul. Biskupa Czesława Domina do ul. Bolesława Chrobrego – 9 miejsc postojowych – rysunek graficzny Nr 21,
- 17) ul. Zwycięstwa:
- a) odcinek od ul. Kaszubskiej do ul. Połtawskiej – 12 miejsc postojowych plus 1 miejsce postojowe przeznaczone na parkowanie oznakowanych pojazdów konstrukcyjnie przeznaczonych do przewozu osób niepełnosprawnych o obniżonej sprawności ruchowej lub pojazdów zaopatrzonych w kartę parkingową – rysunek graficzny Nr 22,
 - b) odcinek od ul. Juliusza Słowackiego do ul. Zwycięstwa nr 104 – 20 miejsc postojowych plus 2 miejsca postojowe przeznaczone na parkowanie oznakowanych pojazdów konstrukcyjnie przeznaczonych do przewozu osób niepełnosprawnych o obniżonej sprawności ruchowej lub pojazdów zaopatrzonych w kartę parkingową – rysunek graficzny Nr 23,
 - c) odcinek od ul. Zwycięstwa nr 146 do ul. Józefa Chełmońskiego – 29 miejsc postojowych plus 2 miejsca postojowe przeznaczone na parkowanie oznakowanych pojazdów konstrukcyjnie przeznaczonych do przewozu osób niepełnosprawnych o obniżonej sprawności ruchowej lub pojazdów zaopatrzonych w kartę parkingową – rysunek graficzny Nr 24.

§ 2 Traci moc Zarządzenie Nr 209/743/16 Prezydenta Miasta Koszalina z dnia 12 stycznia 2016 r., w sprawie wyznaczenia w strefie płatnego parkowania miejsc, w których za parkowanie pojazdów samochodowych pobierane są opłaty, miejsc przeznaczonych na parkowanie oznakowanych pojazdów konstrukcyjnie przeznaczonych do przewozu osób niepełnosprawnych o obniżonej sprawności ruchowej lub pojazdów zaopatrzonych w kartę parkingową.

§ 3 Wykonanie Zarządzenia powierzam Dyrektorowi Zarządu Dróg i Transportu w Koszalinie.

§ 4 Zarządzenie wchodzi w życie z dniem wydania.

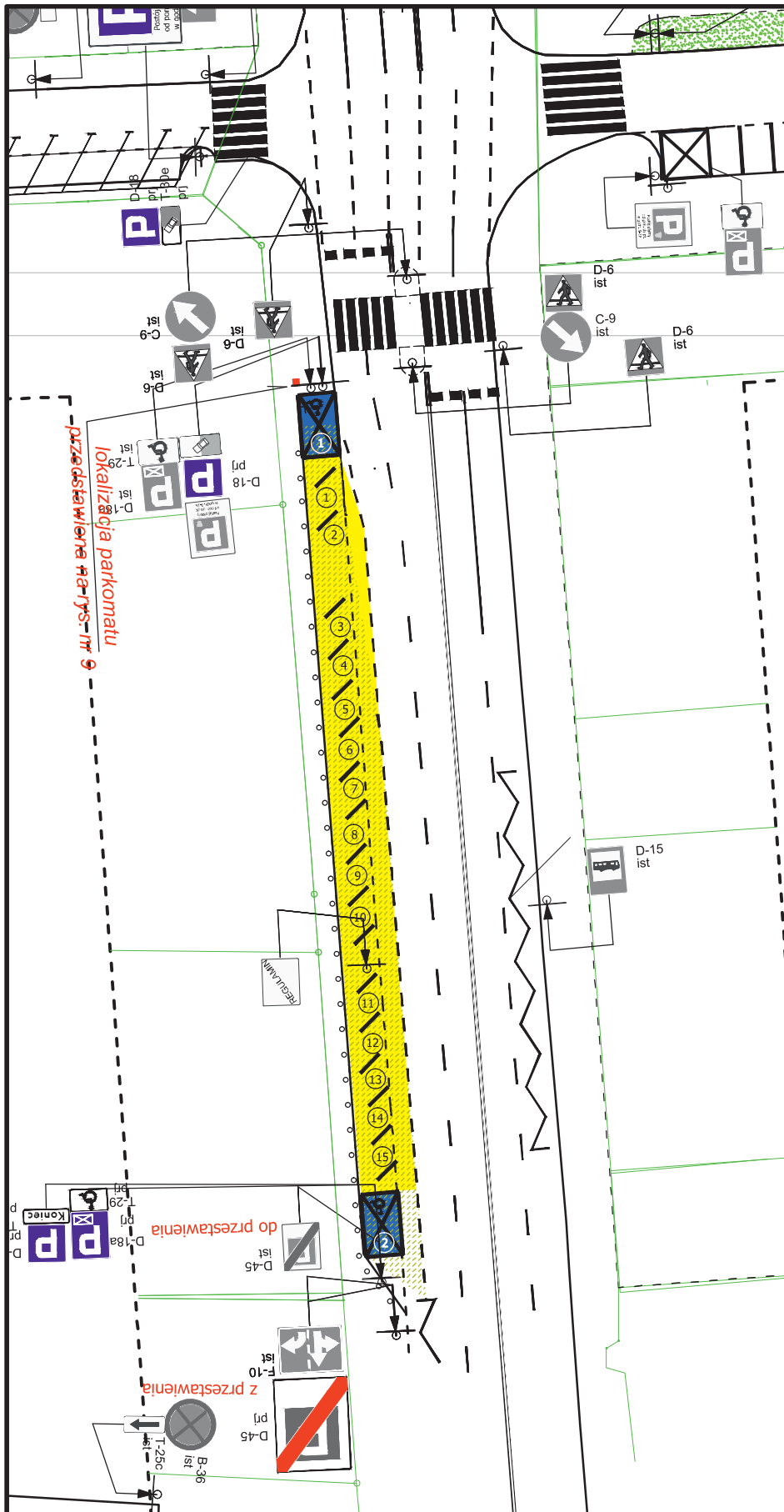
PREZYDENT MIASTA

Piotr Jedliński

Rys. nr 1 Strefa Płatnego Parkowania w Koszalinie

ul. 1 Maja (od ul. Kard. S. Wyszyńskiego do ul. B. Krzywoustego)

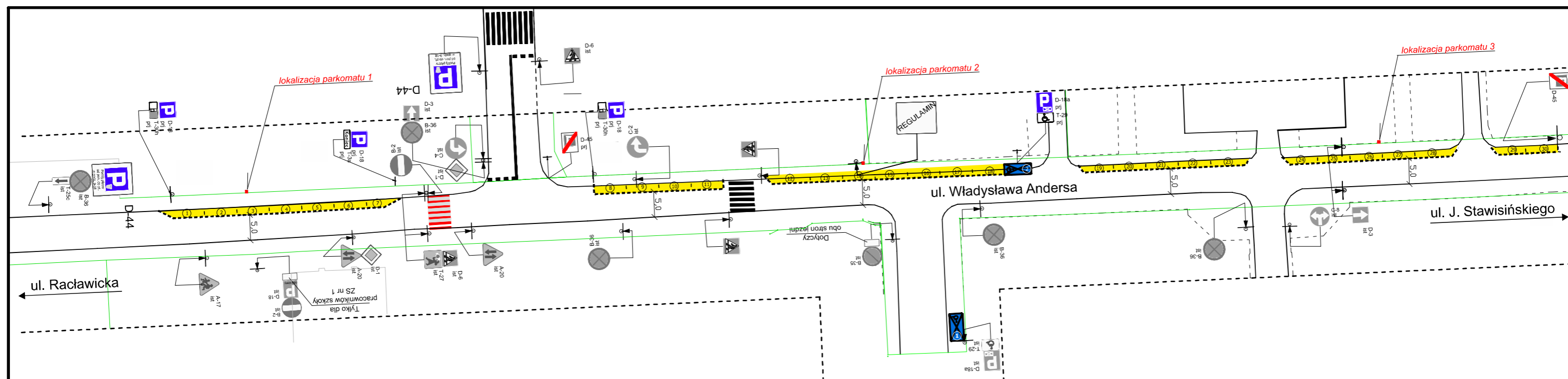
ilość miejsc postojowych
w SPP: 15 + 2



Strefa Płatnego Parkowania w Koszalinie

ul. Władysława Andersa (od ul. Raclawickiej do ul. J. Stawisińskiego)

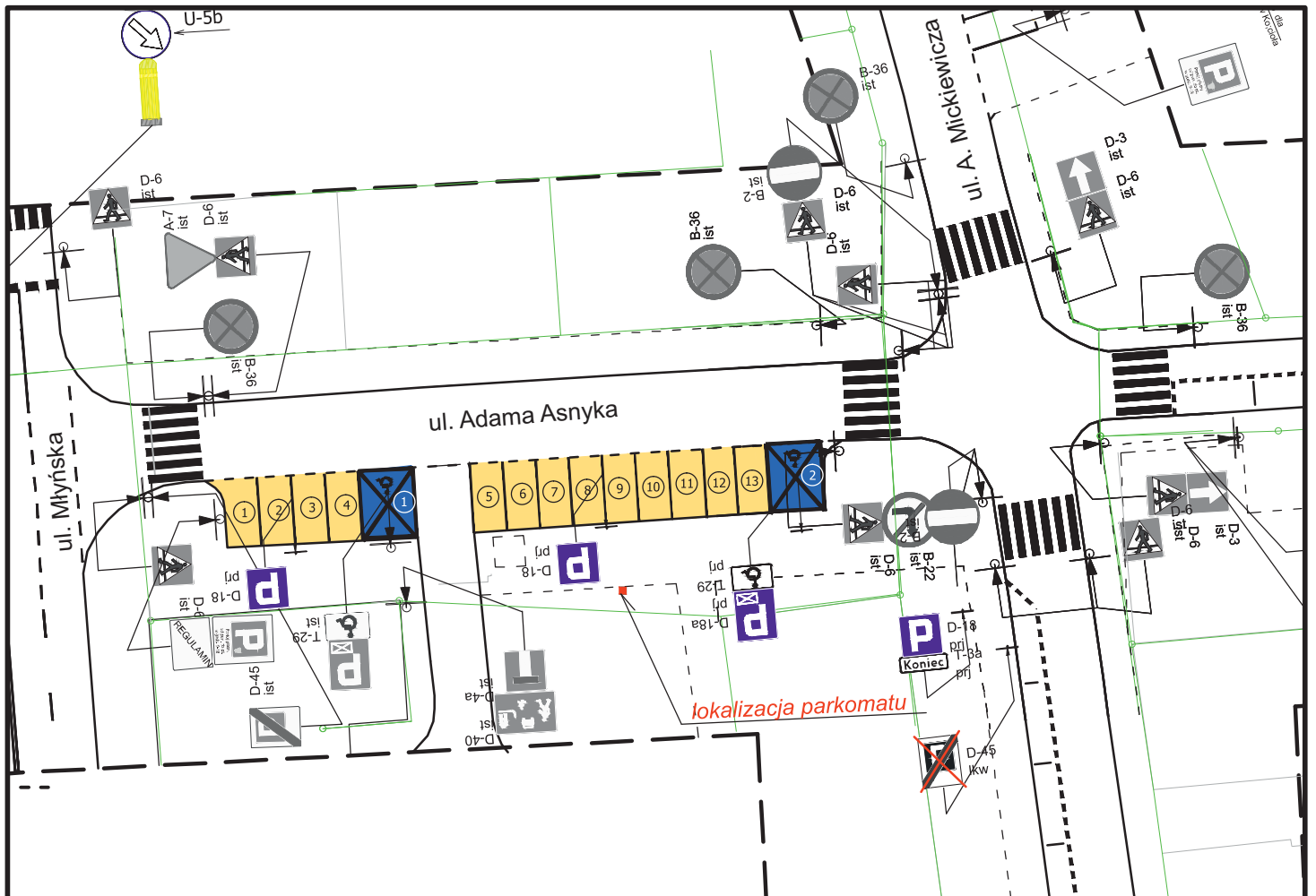
ilość miejsc postojowych w SPP: 30 + 2



Rys. nr 4 Strefa Płatnego Parkowania w Koszalinie

ul. Adama Asnyka (od ul. Młyńskiej do ul. A. Mickiewicza)

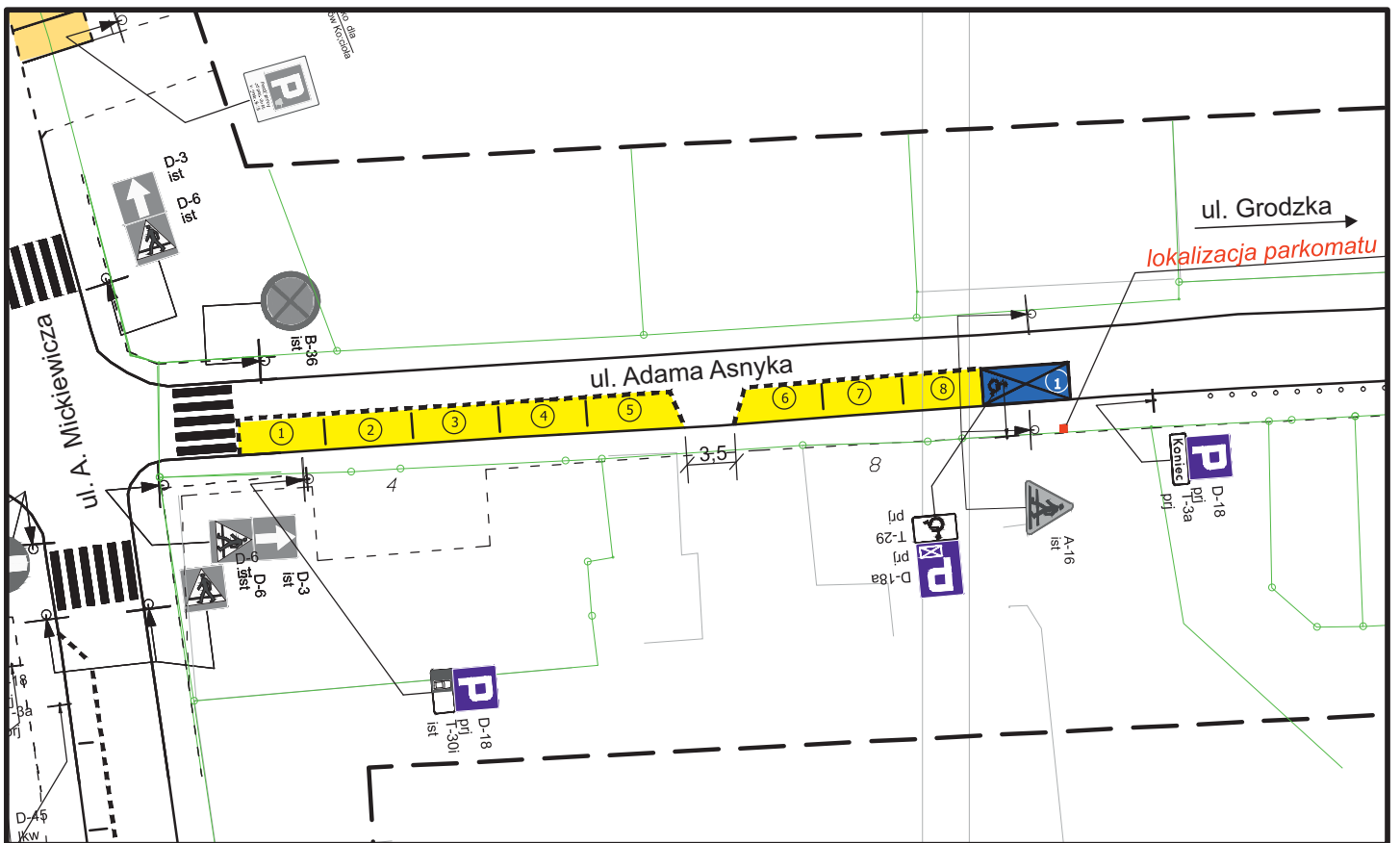
ilość miejsc postojowych w SPP: 13 + 2



Rys. nr 5 Strefa Płatnego Parkowania w Koszalinie

ul. Adama Asnyka (od ul. A.Mickiewicza do ul. Grodzkiej)

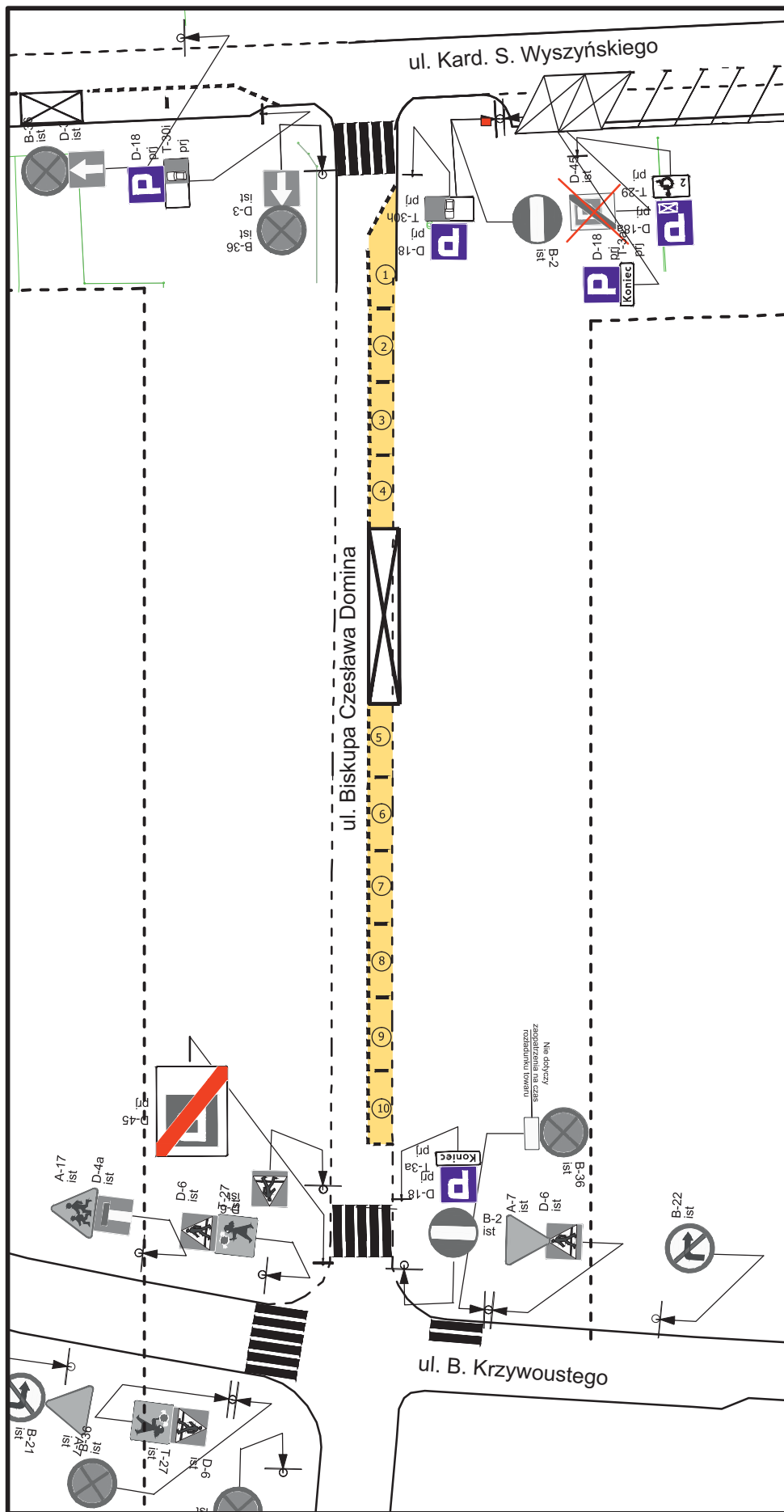
ilość miejsc postojowych w SPP: **8 + 1**



Strefa Płatnego Parkowania w Koszalinie

ul. Biskupa Czesława Domina (od ul. Kard. S. Wyszyńskiego do ul. B. Krzywoustego)

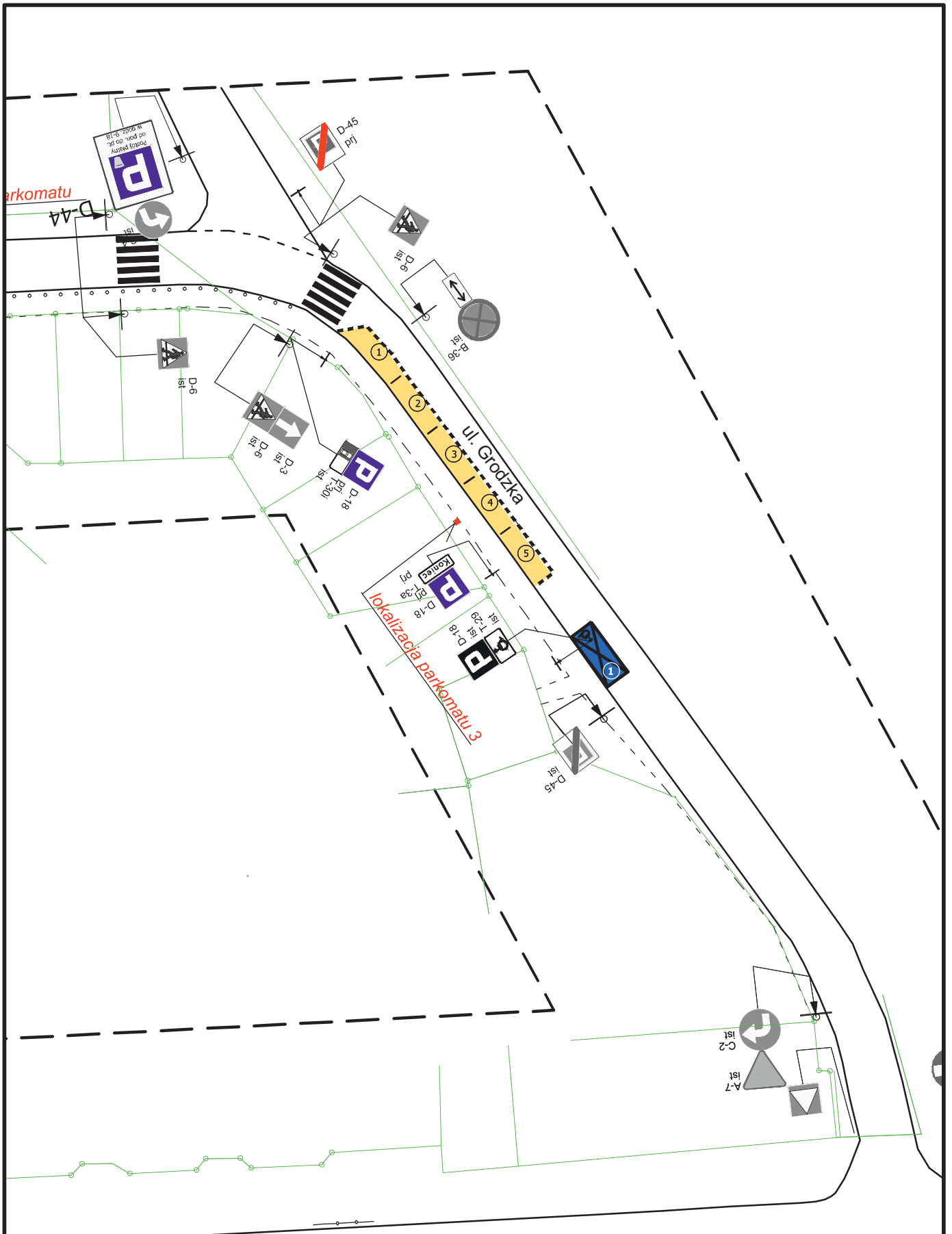
ilość miejsc postojowych w SPP: 10 + 0



Rys. nr 8 Strefa Płatnego Parkowania w Koszalinie

ul. Grodzka (od ul. Zwycięstwa do ul. A. Asnyka)

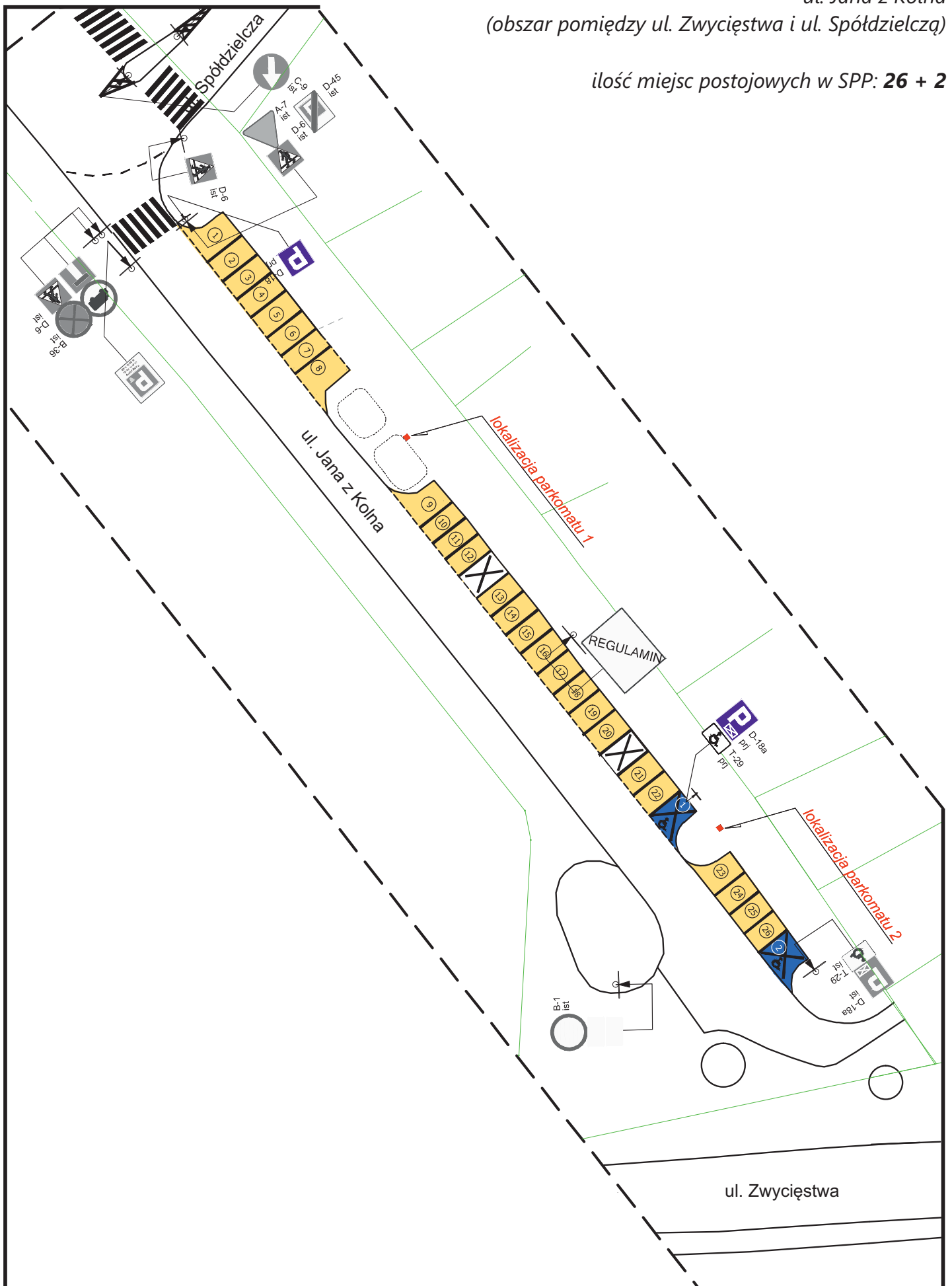
ilość miejsc postojowych w SPP: 5 + 1



Rys. nr 9 Strefa Płatnego Parkowania w Koszalinie

ul. Jana z Kolna
(obszar pomiędzy ul. Zwycięstwa i ul. Spółdzielczą)

ilość miejsc postojowych w SPP: 26 + 2



Rys. nr 14
Strefa Płatnego Parkowania w Koszalinie

ul. Adama Mickiewicza (od ul. A. Asnyka do ul. Młyńskiej)

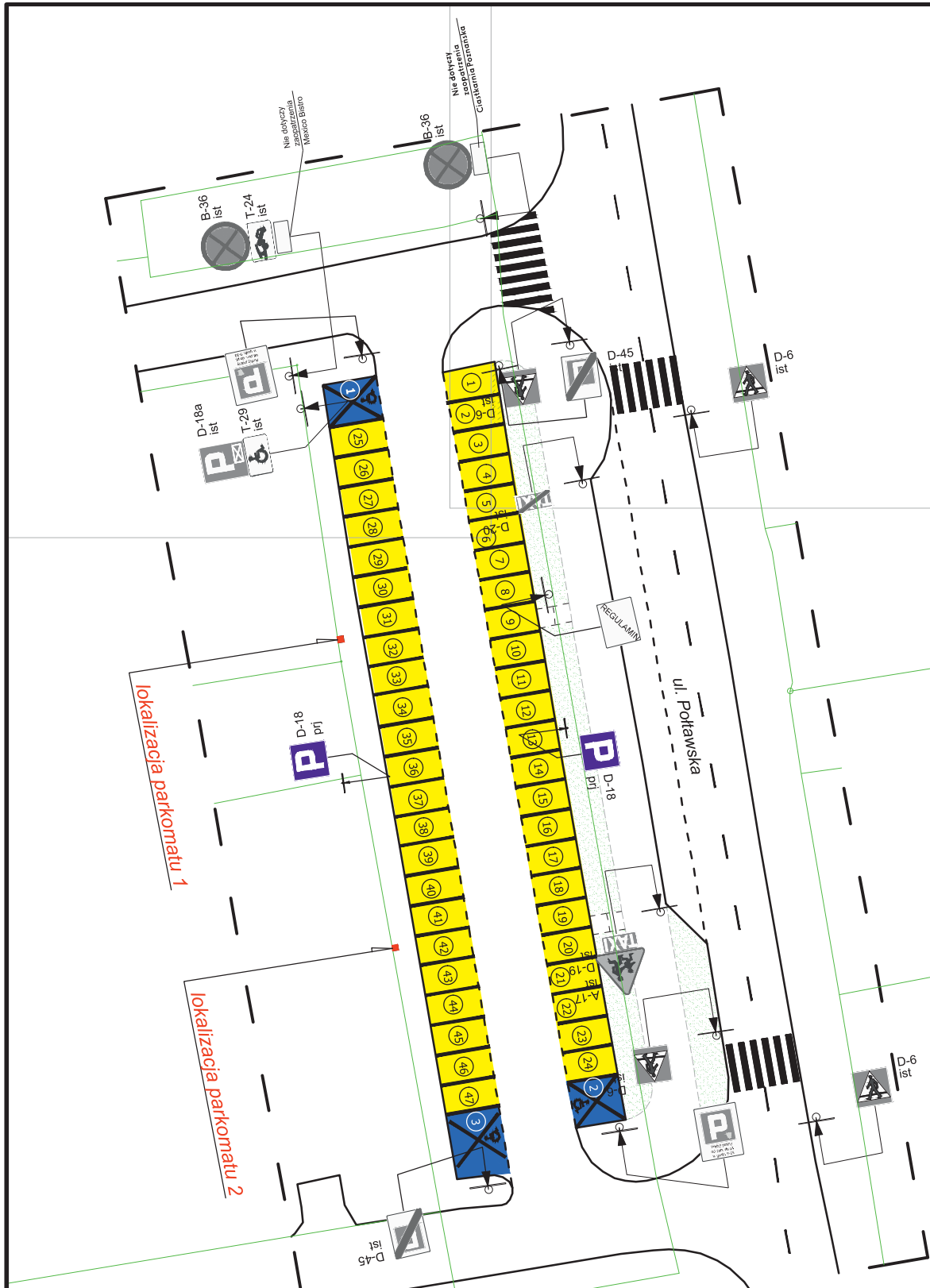
ilość miejsc postojowych w SPP: 37+3



Rys. nr 17 Strefa Płatnego Parkowania w Koszalinie

ul. Półtawska (od ul. Zwycięstwa do ul. M. Drzymały)

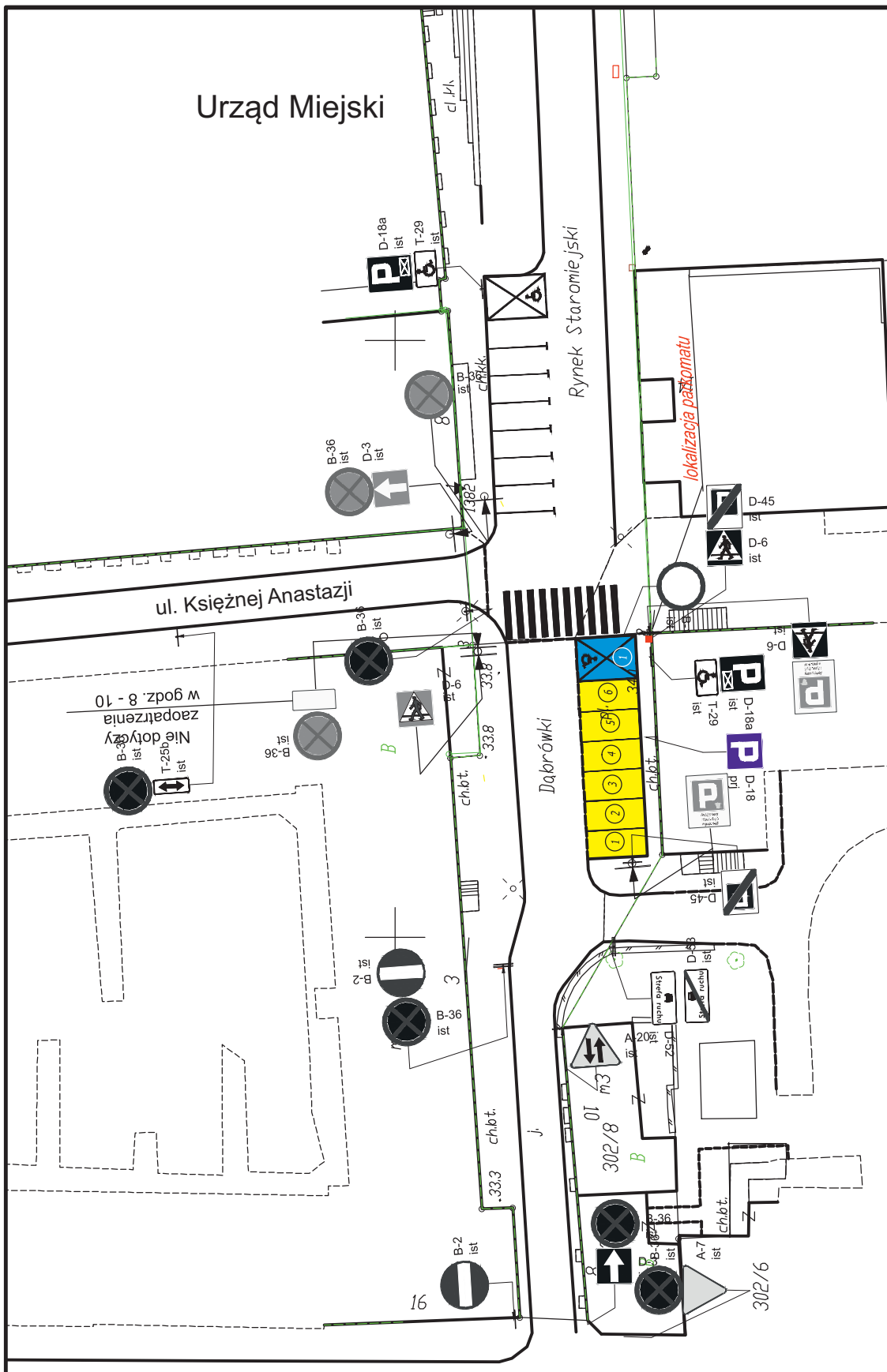
ilość miejsc postojowych w SPP: 47 + 3



Strefa Płatnego Parkowania w Koszalinie

ul. Rynek Staromiejski (od ul. Dąbrówki do ul. Księżnej Anastazji)

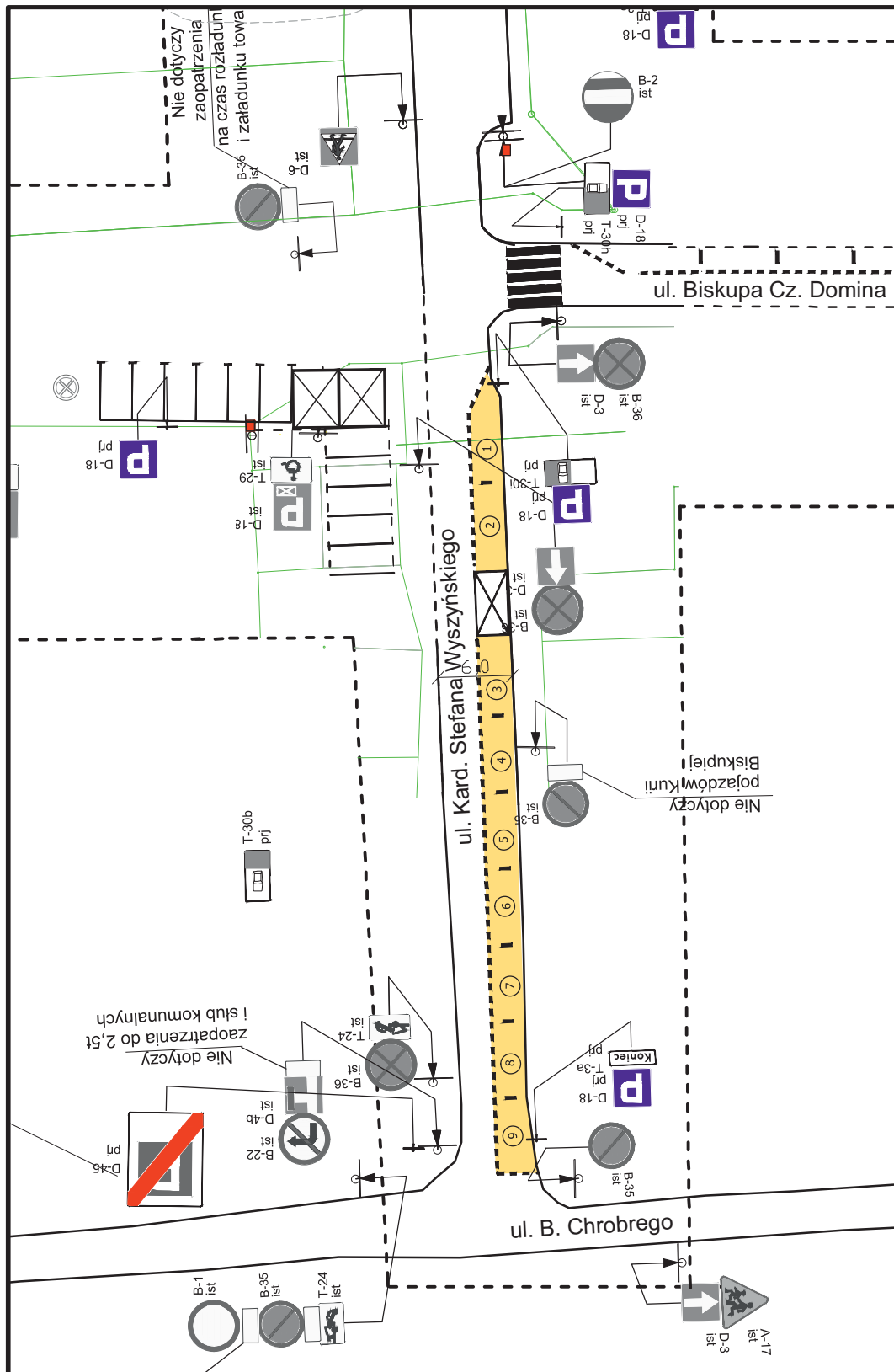
ilość miejsc postojowych w SPP: 6 + 1



Strefa Płatnego Parkowania w Koszalinie

ul. Kard. Stefana Wyszyńskiego (od ul. Biskupa Cz. Domina do ul. B. Chrobrego)

ilość miejsc postojowych w SPP: 9 + 0



Rys. nr 24
Strefa Płatnego Parkowania w Koszalinie

ul. Zwycięstwa
(od ul. Zwycięstwa nr 146 do ul. J. Chęłmońskiego)

ilość miejsc postojowych w SPP: 29 + 2

