

KARTA REJESTRACYJNA MAPY DO CELÓW PLANOWANIA PRZESTRZENNEGO

OBIEKT: KOSZALIN obr. 17,18,33,34
zakr. Rolna-Gdańska w/zakresu

Miasto: KOSZALIN
powiat: koszaliński
województwo: zachodniopomorskie

razwa: jednostki wykonawstwa geodezyjnego
GEOSYSTEM Jerzy Cieszyko
78-400 Szczecinek ul.Koszalińska 89
tel. 94 37-405-73 kom. 602105840

SKALA: 1:1000
Układ współrzędnych: "2000"
Poziom odniesienia wysokości: Kronsztad '86

Wykonano w ramach roboty geodezyjnej:
GK-1-3.6640.2.289.2016.AB

Mapa do celów planowania przestrzeni sporządzona przy wykorzystaniu:
1. nabytą zaszereżoną w skali 1:500
2. nabytą zaszereżowaną w skali 1:500
3. nabytą zaszereżowaną w skali 1:500
4. nabytą zaszereżowaną w skali 1:500
5. nabytą zaszereżowaną w skali 1:500

Kierownik roboty mgr inż. Jerzy Cieszyko, nr uprawnień 4389 zakres I, II
(imię, nazwisko, nr i zakres uprawnień)

Na mapie do celów planowania wykazano następujące udogodnienia
przez ZUPB projekty sieci uzbrojenia terenu - nie dotyczy

Granice i nr obiektów ewidencyjnych według danych
MKGK w Koszalinie z dnia: 06-04-2016r.
Dane dotyczące granic spełniają obowiązujące standardy techniczne
Służebności nie badano

W zakresie opracowania znajdują się punkty osnowy geodezyjnej poziomej nr:
1739,1402

Wysokościowej nr: brak
podlegające ochronie na podst. art. 15, art. 48 ust. 1 pkt 3
ustawy Prawo geodezyjne i kartograficzne

Informacje dotyczące typu nośnika oraz zawartości nośnika z danymi cyfrowymi:
1. Typ nośnika: CD, DVD, inny: _____
Nazwa pliku: _____
Wielkość: 5201 KB
Data utworzenia: 25-04-2016r.

Metoda sporządzenia mapy: cyfrowa
Rejestracja: ID: P. 3.261.2016.440

Informacje dodatkowe:
1. Zakres planu
2. Redakcja zaskądźnika z instrukcją techniczną K-1 (1979) /
K-1 (Podstawa Mapa Kraju z 1998r.) / Rozp. Ministra Administracji i Cyfryzacji
z dn. 12.02.2013r. w spr. bazy danych geodezyjnej ewidencji sieci uzbrojenia
terenu, bazy danych obiektów topograficznych oraz mapy zasadniczej
3. Mapa nawiązuje się do celów planowania w zakresie planu
4. Stopień kartograficzności mapy do celów planowania jest zgodny
z przepisami instrukcji technicznej K-1 (1979r.)
K-1 (Podstawa Mapa Kraju z 1998r.)
5. Wszystkie trwałe obiekty budowlane podlegające wycyzeniu przez
jeanostwie wykonawstwa geodezyjnego

6. Nie wykryła się istnienia w terenie również uzbrojenia, o którym brak
było informacji branżowych i nie zostało odnotowane w czasie
ewidencjonowania geodezyjnego

Uzbrojenie opracowano na podstawie:
1. danych branżowych - z literką B
2. pośredniego ustalenia przebiegu aparaturą elektromagnetyczną
- z literką A
3. bezpośrednich pomiarów dawkonawczych - bez literki

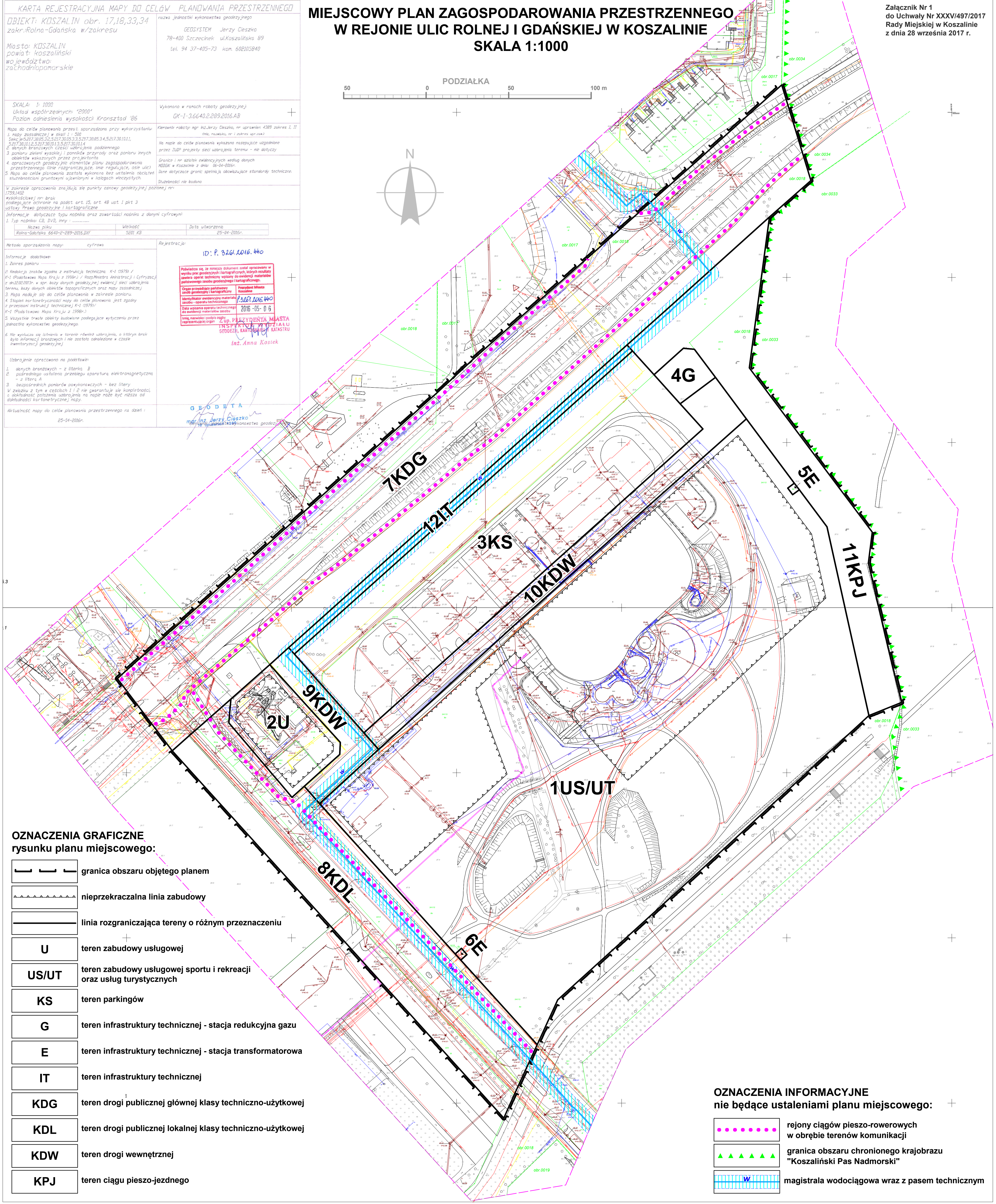
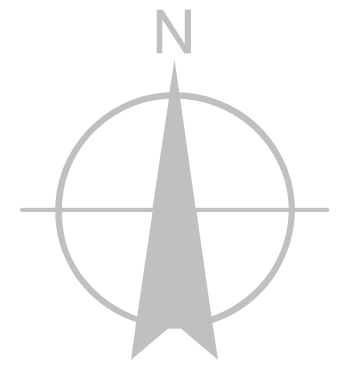
W związku z tym w częściach 1 i 2 nie gwarantuje się kompletności
i dokładności położenia uzbrojenia na mapie może być różnica od
dokładności kartonetycznej mapy.

Aktualność mapy do celów planowania przestrzennego na dzień:
25-04-2016r.

inż. Anna Kosiek

MIEJSCOWY PLAN ZAGOSPODAROWANIA PRZESTRZENNEGO W REJONIE ULIC ROLNEJ I GDAŃSKIEJ W KOSZALINIE SKALA 1:1000

Załącznik Nr 1
do Uchwały Nr XXXV/497/2017
Rady Miejskiej w Koszalinie
z dnia 28 września 2017 r.



OZNACZENIA GRAFICZNE rysunku planu miejscowego:

- granica obszaru objętego planem
- nieprzekraczalna linia zabudowy
- linia rozgraniczająca tereny o różnym przeznaczeniu
- U** teren zabudowy usługowej
- US/UT** teren zabudowy usługowej sportu i rekreacji oraz usług turystycznych
- KS** teren parkingów
- G** teren infrastruktury technicznej - stacja redukcyjna gazu
- E** teren infrastruktury technicznej - stacja transformatorowa
- IT** teren infrastruktury technicznej
- KDG** teren drogi publicznej głównej klasy techniczno-użytkowej
- KDL** teren drogi publicznej lokalnej klasy techniczno-użytkowej
- KDW** teren drogi wewnętrznej
- KPJ** teren ciągu pieszo-jezdnego

OZNACZENIA INFORMACYJNE nie będące ustaleniami planu miejscowego:

- rejonny ciągów pieszo-rowerowych w obrębie terenów komunikacji
- granica obszaru chronionego krajobrazu "Koszaliński Pas Nadmorski"
- magistrala wodociągowa wraz z pasem technicznym