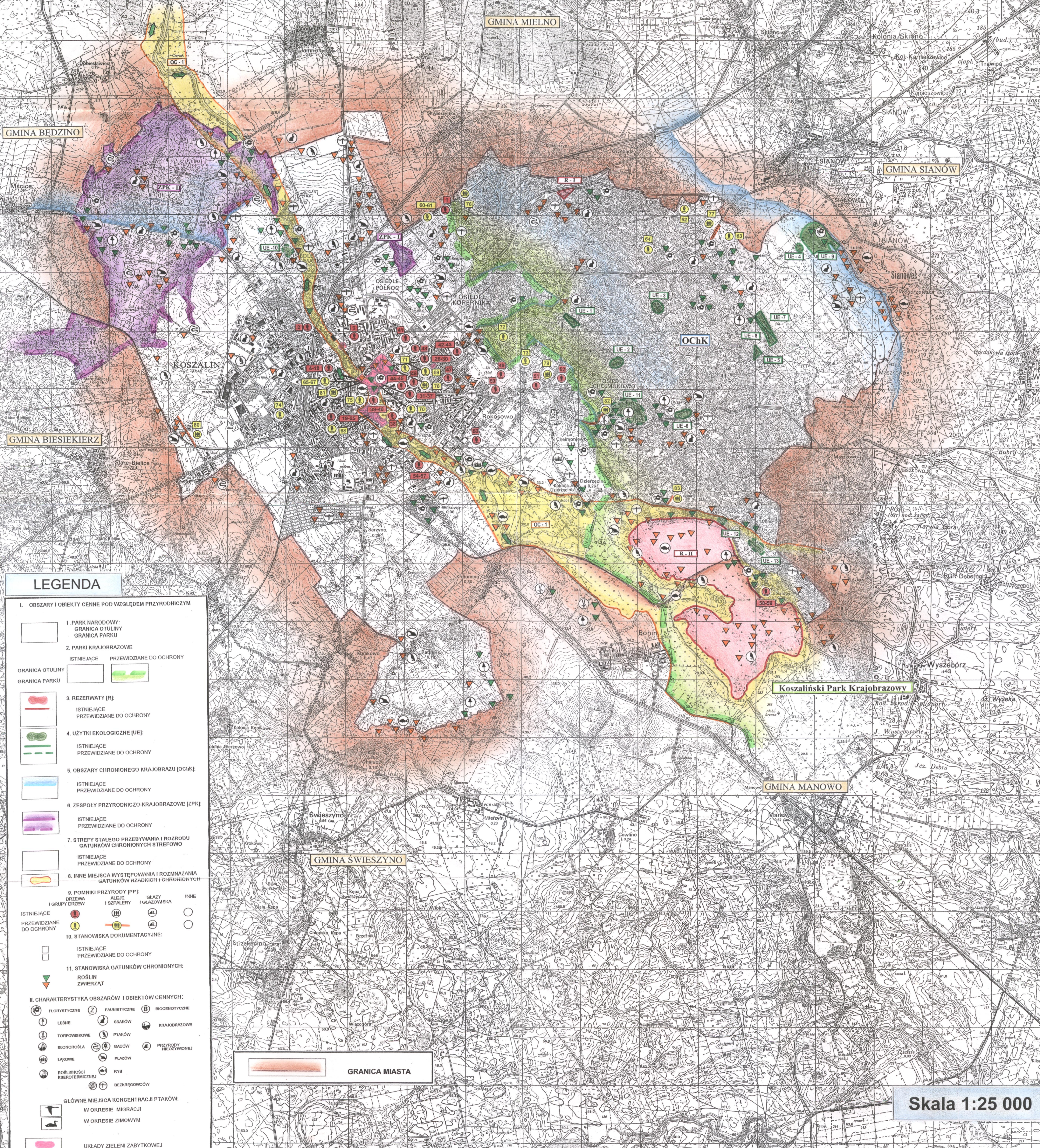


# WALORYZACJA

# PRZYRODNICZA

# Miasto

# Koszalin



## LEGENDA

- I. OBSZARY I OBIEKTY CENNE POD WZGLĘDEM PRZYRODNICZYM**
- 1. PARK NARODOWY:  
GRANICA OTULINY  
GRANICA PARKU
  - 2. PARKI KRAJOBRAZOWE  
ISTNIEJĄCE PRZEWIDZIANE DO OCHRONY
  - 3. REZERWATY [R]:  
ISTNIEJĄCE PRZEWIDZIANE DO OCHRONY
  - 4. UŻYTKI EKOLOGICZNE [UE]:  
ISTNIEJĄCE PRZEWIDZIANE DO OCHRONY
  - 5. OBSZARY CIERNONEGO KRAJOBRAZU [OChK]:  
ISTNIEJĄCE PRZEWIDZIANE DO OCHRONY
  - 6. ZESPOŁY PRZYRODNICZO-KRAJOBRAZOWE [ZPK]:  
ISTNIEJĄCE PRZEWIDZIANE DO OCHRONY
  - 7. STREFY STAŁEGO PRZEBYWANIA I ROZRODU GATUNKÓW CHRONIENYCH STREFOWO  
ISTNIEJĄCE PRZEWIDZIANE DO OCHRONY
  - 8. INNE MIEJSCA WYSTĘPOWANIA I ROZMNAŻANIA GATUNKÓW RZĄDKICH I CHRONIENYCH
  - 9. POMNIKI PRZYRODY [PP]:  
DRZEWA I GRUPY DRZEW ALJEJE I SZPALERY GLĄZY I GLĄZOWISKA INNE  
ISTNIEJĄCE PRZEWIDZIANE DO OCHRONY
  - 10. STANOWISKA DOKUMENTACYJNE:  
ISTNIEJĄCE PRZEWIDZIANE DO OCHRONY
  - 11. STANOWISKA GATUNKÓW CHRONIENYCH:  
ROŚLIN ZWIERZĄT
- II. CHARAKTERYSTYKA OBSZARÓW I OBIEKTÓW CENNYCH:**
- FLORYSTYCZNE FAUNISTYCZNE BIOCENOTYCZNE
  - LEŚNE LASÓW BIAKÓW KRAJOBRAZOWE
  - TORFOWSKIE PTAKÓW
  - SKONORŚLA GADÓW PRZYSTROJE NIEZWIĘCZNE
  - ŁĄKOWE RYB
  - ROŚLINNOŚCI KSEROTERMICZNE
  - BEZKATEGORICZNE
- III. KORYTARZE I BARIERY EKOLOGICZNE**
- KORYTARZE EKOLOGICZNE
  - BARIERY EKOLOGICZNE
- IV. GŁÓWNE MIEJSCA KONCENTRACJI PTAKÓW:**
- W OKRESIE MIGRACJI
  - W OKRESIE ZIMOWYM
- V. UKŁADY ZIELENI ZABYTEKOWEJ**

GRANICA MIASTA

Skala 1:25 000

Biuro Konserwacji Przyrody w Szczecinie

Szczecin, 2003