

FOTOGRAFIE

SPIS FOTOGRAFII

Nr	Tytuł	Autor*
1	Widłak jałowcowaty w lasach Ndl. Karnieszewice.	FL
2	Pierwiosnka wyniosła w lasach Ndl. Karnieszewice.	FL
3	Lepiężnik różowy na granicy lasu i rzeki Dzierżęcinki.	FL
4	Łuskiewnik różowy w lasach Ndl. Karnieszewice.	FL
5	Listera jajowata w sąsiedztwie Jeziora Lubiatońskiego.	FL
6	Storczyk szerokolistny na łące koło Lubiatowa.	FL
7	Drżączka średnia na łące koło Jeziora Lubiatońskiego.	FL
8	Czermień błotna na cmentarzu ewangelickim.	FL
9	Bobrek trójlistkowy na łące koło Lubiatowa.	FL
10	Zawilec gajowy w lasach Ndl. Karnieszewice.	FL
11	Paprotka zwyczajna w lasach Ndl. Karnieszewice.	FL
12	Kwitnący bluszcz pospolity na prywatnej posesji.	FL
13	Głaz nad stawem przy ul. Młyńskiej.	PN
14	Głaz przy ul. Bohaterów Warszawy 28.	PN
15	„Kamienny różaniec” – 121 głazów na terenach pielgrzymkowych Góry Chełmskiej.	PN
16	Profil gleby rdzawej na wzgórzu kemowym w Raduszce.	PN
17	Profil gleby w rezerwacie „Bielica”.	PN
18	Zespół przyrodniczo-krajobrazowy „Wąwozy Grabowe”.	PN
19	Rezerwat „Jezioro Lubiato” – fragment obniżenia wytopiskowego.	PN
20	ZPK „Wąwozy Grabowe” – widok od strony ul. Staszica.	PN
21	Morena czołowa – Wzgórza Koszalińskie (widok z dachu wieżowca).	PN
22	Dolina Dzierżęcinki w parku im. Książąt Pomorskich.	PN
23	Morena denna, na której położony jest Koszalin (widok z Góry Chełmskiej).	PN
24	Dolina Dzierżęcinki – widok z ul. Zwycięstwa.	PN
25	Mały zbiornik astatyczny w lasach Ndl. Karnieszewice.	PN
26	Skrajny południowy punkt gminy Koszalin – łuk rzeki Czarnej.	PN
27	Zarastające oczko wodne w lasach Ndl. Karnieszewice.	PN
28	Skrajny północny punkt gminy Koszalin – krawędź lasu w pobliżu rzeki Dzierżęcinki.	PN
29	Meandrujący strumień lesie bukowym.	FL
30	Łąka storczykowa koło Lubiatowa.	FL
31	Łęg niżowy jesionowo-olszowy w lasach Nadleśnictwa Karnieszewice.	FL
32	Ols w lasach Ndl. Karnieszewice.	FL
33	Jesion wyniosły w parku im. T. Kościuszki PP-26.	FL
34	Buk zwyczajny w parku przy amfiteatrze PP-36.	FL
35	Buk zwyczajny w parku przy amfiteatrze PP-35.	FL
36	Dąb szypułkowy w parku im. T. Kościuszki PP-27.	FL
37	Dąb szypułkowy w parku przy amfiteatrze PP-34.	FL
38	Jesion wyniosły w parku im. T. Kościuszki PP-30.	FL
39	Jesion wyniosły w parku im. T. Kościuszki PP-28.	FL
40	Lipa drobnolistna w parku im. T. Kościuszki PP-29.	FL
41	Dąb szypułkowy przy ul. Franciszkańskiej 128, PP-2.	FL
42	Skrzydłorzech kaukaski przy ul. Moniuszki PP-48.	FL
43	Dąb szypułkowy w parku przy amfiteatrze PP-33.	FL
44	Dąb szypułkowy w parku przy amfiteatrze PP-31.	FL
45	Buk zwyczajny w parku im. Książąt Pomorskich PP-7.	FL
46	Jesion wyniosły w parku im. Książąt Pomorskich PP-9.	FL

47	Kasztanowiec zwyczajny w parku im. Książąt Pomorskich. PP-16.	FL
48	Katalpa zwyczajna w parku im. Książąt Pomorskich. PP-8.	FL
49	Klon jawor w parku im. Książąt Pomorskich. PP-17.	FL
50	Klon jawor w parku im. Książąt Pomorskich. PP-18.	FL
51	Klon zwyczajny w parku im. Książąt Pomorskich. PP-10.	FL
52	Klon zwyczajny w parku im. Książąt Pomorskich. PP-11.	FL
53	Korkowiec amurski w parku im. Książąt Pomorskich. PP-6.	FL
54	Lipa drobnolistna w parku im. Książąt Pomorskich. PP-15.	FL
55	Magnolia drzewiasta w parku im. Książąt Pomorskich. PP-5.	FL
56	Miłorząb dwuklapowy w parku im. Książąt Pomorskich. PP-14.	FL
57	Dąb szypułkowy w parku im. Książąt Pomorskich. PP-20.	FL
58	Kasztanowiec zwyczajny w parku im. Książąt Pomorskich. PP-19.	FL
59	Buk zwyczajny przy ul. Piłsudskiego. PP-43.	FL
60	Buk zwyczajny przy ul. Piłsudskiego. PP-42.	FL
61	Buk zwyczajny przy ul. Wopistów. PP-51.	FL
62	Jesion wyniosły przy ul. Podgórznej. PP-3.	FL
63	Dąb szypułkowy przy ul. Zwycięstwa. PP-40.	FL
64	Dąb szypułkowy przy ul. Zwycięstwa. PP-39.	FL
65	Kasztan jadalny PP-46 i dwa jarząby szwedzkie PP-47 przy ul. Piłsudskiego.	FL
66	Dwa dęby szypułkowe przy ul. Wopistów. PP-52.	FL
67	Dwa dęby szypułkowe przy ul. Wopistów. PP-52.	FL
68	Grupa modrzewi europejskich przy ul. Raławickiej. PP-38.	FL
69	Jesion wyniosły w parku im. Książąt Pomorskich. PP-22.	FL
70	Buk zwyczajny w Nadleśnictwie Karnieszewice PP-49.	FL
71	Platany klonolistne w parku im. Książąt Pomorskich. PP-12 i PP-13.	FL
72	Grupa dębów szypułkowych przy ul. O. Lange. PP-1.	FL
73	Orzechy czarne w parku im. Książąt Pomorskich. PP-21.	FL
74	Dąb szypułkowy w parku przy amfiteatrze. PP-70.	FL
75	Lipa drobnolistna w parku im. T. Kościuszki. PP-69.	FL
76	Klon zwyczajny parku im. Książąt Pomorskich. PP-67.	FL
77	Wierzba biała przy ul. O. Lange. PP-61.	FL
78	Buk zwyczajny przy ul. Szczecińskiej. PP-74.	FL
79	Dąb szypułkowy w Nadleśnictwie Karnieszewice PP-63.	FL
80	Dąb szypułkowy w Nadleśnictwie Karnieszewice PP-62.	FL
81	Grupa modrzewi europejskich przy ul. Ogrodowej PP-71.	FL
82	Grupa wierzb białych parku im. Książąt Pomorskich PP-68.	FL
83	Aleja dębowa przy ul. Wopistów. PP-79.	FL
84	Aleja klonowa w parku im. Książąt Pomorskich. PP-81	FL
85	Aleja wierzbowa przy ul. O. Lange. PP-76.	FL
86	Aleja lipowa w parku im. T. Kościuszki. PP-78.	FL
87	Aleja kasztanowa wzdłuż polnej drogi. PP-80.	FL
88	Aleja lipowa na drodze Koszalin – Kłos. PP-77.	FL
89	Aleja lipowa na cmentarzu dzielnicy Chełmoniewo. PP-83.	FL
90	Rusałka pawik <i>Inachis io</i> – najbardziej pospolity motyl aglomeracji miejskiej.	FA
91	Niestrzęp głógowiec <i>Aporia crataegi</i> spotykany w okolicach upraw malin i działek ogrodniczych.	FA
92	Trzmiel ogrodowy <i>Bombus hortorum</i> , należący do częstych mieszkańców nieużytków wokół miasta.	FA
93	Lecicha wielka <i>Orthetrum cancellatum</i> , zasiedlająca suche brzegi stawów i rowów odwadniających	FA

94	Świtezianka dziewica <i>Calopryx virgo</i> , jedna z najczęściej spotykanych wążek.	FA
95	Mrowisko mrowki rudnicy <i>Formica rufa</i> w lasach otaczających Górę Chełmską.	FA
96	Biegacz skórzasty <i>Carabus coriaceus</i> , często zasiedlający miejsca inwestycji budowlanych.	FA
97	Ślimak winniczek <i>Helix pomatia</i> , zasiedlający nieużytki przydrożne rowy i ogródki działkowe.	FA
98	Mulik uchowaty <i>Radix auricularia</i> –centralna część zdjęcia, i błotniarka stawowa <i>Lymnaea stagnalis</i> – prawa część zdjęcia.	FA
99	Żaba moczarowa <i>Rana arvalis</i> w okresie godów – „Lasy Mścickie”.	FA
100	Skrzek żaby moczarowej <i>Rana arvalis</i> w stawie śródleśnym przy drodze Koszalin – Mścice.	FA
101	Żaba trawna <i>Rana temporaria</i> nad stawem zbierającym wody z ogródków działkowych, ul. Władysława.	FA
102	Żaby zielone na jednym ze stawów przy ul. Krańcowej.	FA
103	Gatunek żaby zielonej w stawie przeciwpożarowym na terenie szpitala wojewódzkiego.	FA
104	Zaskroniec zwyczajny <i>Natrix natrix</i> na terenie ZPK „Wąwozy Grabowe”.	FA
105	Łabędź niemy <i>Cygnus olor</i> na stawie w Parku Książąt Pomorskich	FA
106	Łyska <i>Fulica atra</i> w czasie wodzenia młodych na stawie przy ul. Wielkopolskiej.	FA
107	Samiec kaczki krzyżówki <i>Anas platyrhynchos</i> wzdłuż brzegu Dzierżęcinki.	FA
108	Gołąb grzywacz <i>Columba palumbus</i> na gnieździe w pobliżu torów kartingowych	FA
109	Gniazdo bociana białego <i>Ciconia ciconia</i> przy ul. Krańcowej.	FA
110	Oknówki <i>Delichon urbica</i> zbierające materiał na budowę gniazd, ul. Na Skarpie.	FA
111	„Lasy Mścickie” – w miejscach okresowo występujących zalewów żaby brunatne odbywają gody.	FA
112	„Lasy Mścickie” – rozkładające się drewno jest doskonałym miejscem rozwoju rzadkich bezkręgowców.	FA
113	Zarastające nieużytki wokół Koszalina to siedlisko derkacza.	FA
114	Okolice Dzierżęcinki, w kępie zarośli znajduje się staw zasiedlany w okresie rozrodu przez żabę trawną i traszkę zwyczajną.	FA
115	Staw przy ul. Krańcowej jest siedliskiem licznych bezkręgowców związanych ze środowiskiem wodnym, łąki nadbrzeżne są miejscem żerowania bociana białego.	FA
116	Jezioro Lubiатовskie jest siedliskiem wielu cennych gatunków wodno-błotnych.	FA
117	Katedra z XIV w. pw. Niepokalanego Poczęcia Najświętszej Marii Panny.	PN
118	Kaplica św. Gertrudy.	PN
119	Fragment murów miejskich z XIV w.	PN
120	Krzyżanka – zarys murów kaplicy chrześcijańskiej z XIII w.	PN
121	Cerkiew Prawosławna.	PN
122	Kaplica Najświętszej Marii Panny Trzykroć Przedziwnej	PN
123	Dom kata.	PN
124	Budynek przy ul. Batalionów Chłopskich.	PN
125	Neogotycki budynek Poczty Głównej.	PN
126	Zespół budynków Muzeum Okręgowego	PN
127	Willa neoklasycystyczna – Muzeum Okręgowe.	PN
128	Skansen „Zagroda rybacka”.	PN
129	Skansen „Zagroda rybacka”.	PN
130	Wieża widokowa na Górze Chełmskiej.	PN
131	Wejście do obiektu obronnego w parku im. Książąt Pomorskich.	PN
132	Wejście do obiektu obronnego przy dworcu PKP.	PN

Autorzy fotografii:

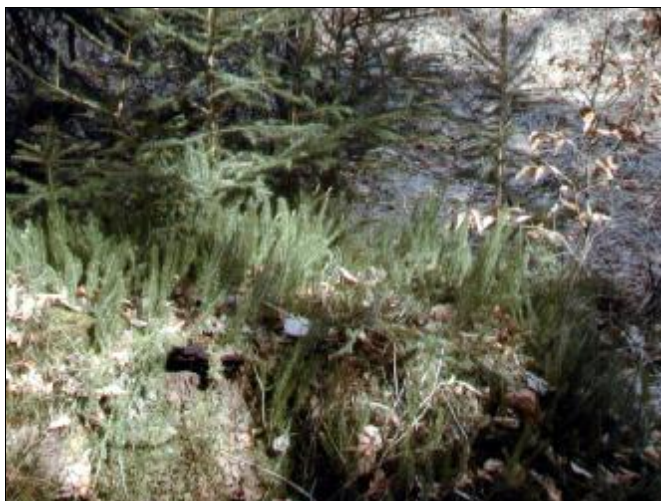
*FL – autorzy operatu szczegółowego z zakresu flory i roślinności: B. Dąbrowska, H. Chrzczonowicz, M. Komorowska, K. Lewicka, E. Włodarczyk.

*FA – współautor operatu szczegółowego z zakresu fauny: T. Hesse.

*PN – współautorzy operatu szczegółowego z zakresu przyrody nieożywionej:

L. Czekałowski, M. Gwizdała – Czekałowska i M. Arciszewski (opracowanie cyfrowe zdjęć)

OSOBLIWOŚCI FLORYSTYCZNE



1. Widłak jałowcowaty w lasach Nadleśnictwa Karnieszewice.



3. Lepiejnik różowy na granicy lasu i rzeki Dzierżęcinki



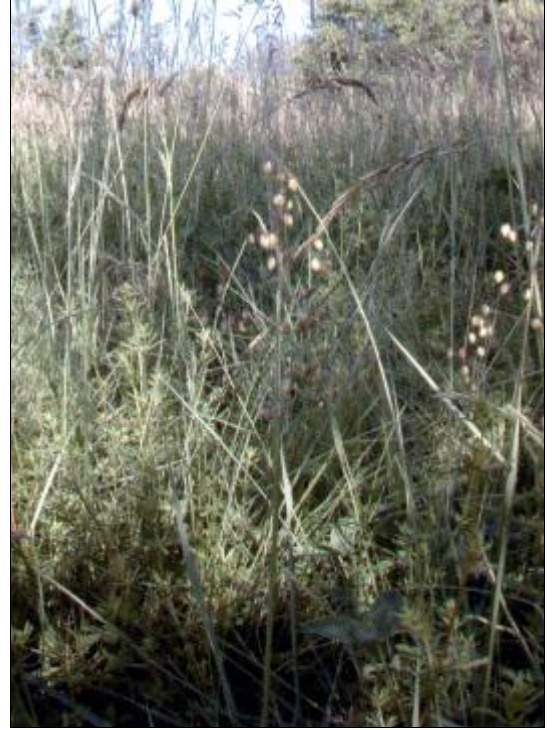
2. Pierwiosnka wyniosła w lasach Nadleśnictwa Karnieszewice.



4. Łuskiewnik różowy w lasach Nadleśnictwa Karnieszewice.



5. Listera jajowata w sąsiedztwie Jeziora Lubińskiego.



7. Drżączka średnia na łące koło Jeziora Lubińskiego.



6. Storczyk szerokolistny na łące koło Lubińska.



8. Czermień błotna na cmentarzu ewangelickim.



9. Bobrek trójlistkowy na łące koło Lubiadowa.



11. Paprotka zwyczajna w lasach Ndl. Karnieszewice.



10. Zawilec gajowy w lasach Ndl. Karnieszewice.



12. Kwitnący bluszcz pospolity na prywatnej posesji.

ELEMENTY PRZYRODY NIEOŻYWIONEJ



13. Głaz nad stawem przy ul. Młyńskiej.



14. Głaz przy ul. Bohaterów Warszawy 28.



15. „Kamienny różaniec” – 121 głazów na terenach pielgrzymkowych Góry Chełmskiej.



16. Profil gleby rdzawej na wzgórzu kemowym w Raduszce.

POWIERZCHNIOWE FORMY OCHRONY PRZYRODY



17. Profil gleby w rezerwacie „Bielica”.



19. Rezerwat „Jezioro Lubiatowskie” – fragment obniżenia wytopiskowego.



18. Zespół przyrodniczo-krajobrazowy „Wąwozy Grabowe”.



20. Zespół przyrodniczo-krajobrazowy „Wąwozy Grabowe” – widok od strony ul. Staszica.

CHARAKTERYSTYCZNE RYSY KRAJOBRAZU



21. Morena czołowa – Wzgórza Koszalińskie
(widok z dachu wieżowca).



23. Morena denna, na której położony jest Koszalin
(widok z Góry Chełmskiej).



22. Dolina Dzierżęcinki w parku im. Książąt Pomorskich.



24. Dolina Dzierżęcinki – widok z ul. Zwycięstwa.



25. Mały zbiornik astatyczny w lasach Ndl. Karnieszewice.



27. Zarastające oczko wodne w lasach Ndl. Karnieszewice.



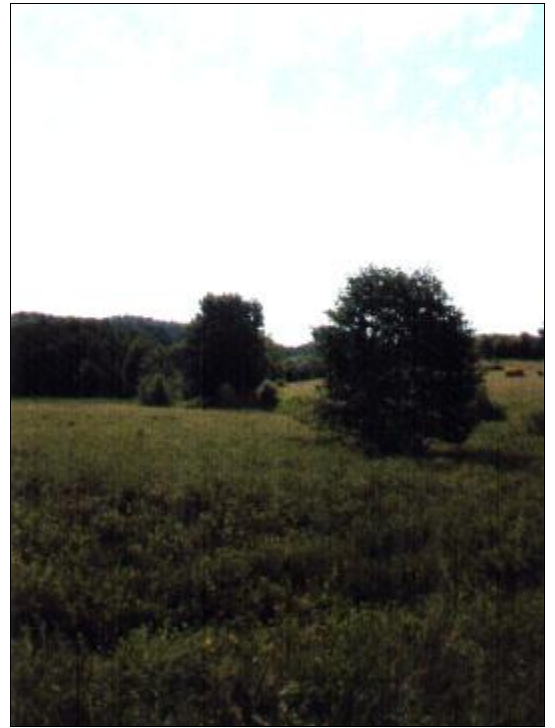
26. Skrajny południowy punkt Koszalina – łuk rzeki Czarnej.



28. Skrajny północny punkt Koszalina – krawędź lasu w pobliżu rzeki Dzierżęcinki.



29. Meandrujący strumień lesie bukowym.



30. Łąka storczykowa koło Lubiatowa.



31. Łęg niżowy jesionowo-olszowy w lasach Nadleśnictwa Karnieszewice.



32. Ols w lasach Nadleśnictwa Karnieszewice.

ZATWIERDZONE POMNIKI PRZYRODY



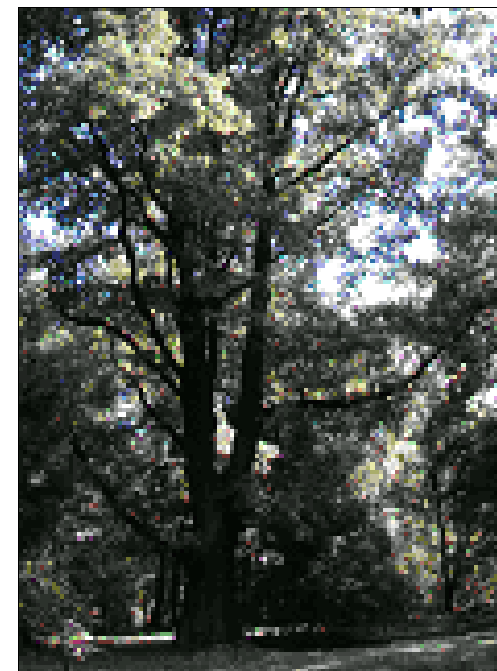
33. Jesion wyniosły w parku im. T. Kościuszki PP-26.



34. Buk zwyczajny w parku przy amfiteatrze PP-36.



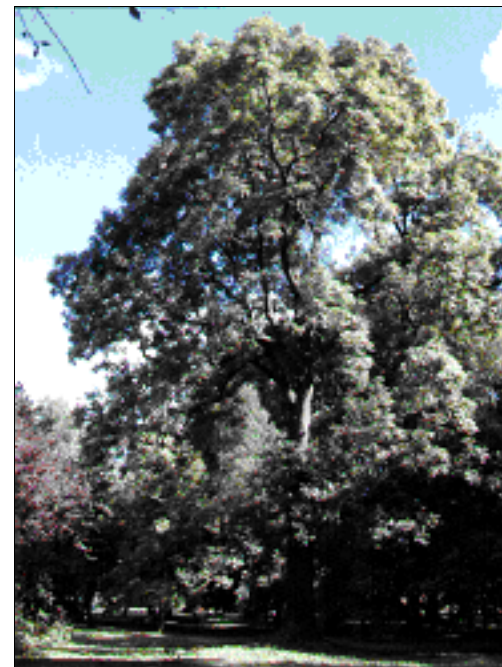
35. Buk zwyczajny w parku przy amfiteatrze PP-35.



36. Dąb szypułkowy w parku im. T. Kościuszki PP-27.



37. Dąb szypułkowy w parku przy amfiteatrze PP-34.



38. Jesion wyniosły w parku im. T. Kościuszki PP-30.



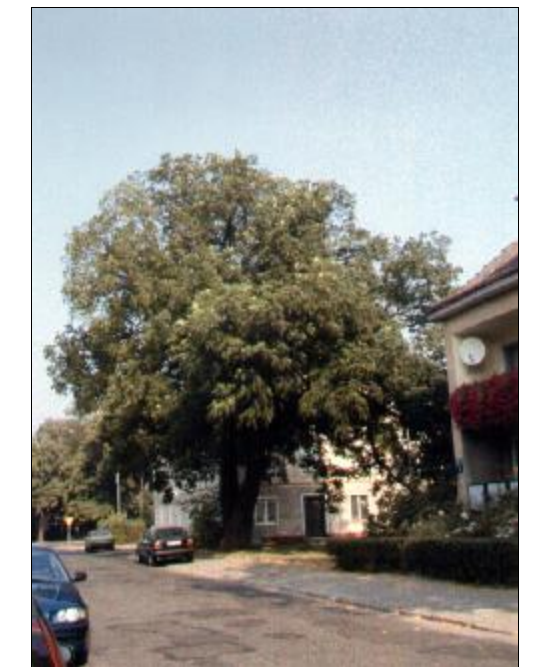
39. Jesion wyniosły w parku im. T. Kościuszki PP-28.



40. Lipa drobnolistna w parku im. T. Kościuszki PP-29.



41. Dąb szypułkowy przy ul. Franciszkańskiej 128, PP-2.



42. Skrzydłorzech kaukaski przy ul. Moniuszki PP-48.



43. Dąb szypułkowy w parku przy amfiteatrze PP-33



44. Dąb szypułkowy w parku przy amfiteatrze PP-31.



45. Buk zwyczajny w parku im. Książąt Pomorskich. PP-7.



46. Jesion wyniosły w parku im. Książąt Pomorskich PP-9.



47. Kasztanowiec zwyczajny w parku im. Książąt Pomorskich PP-16.



48. Katalpa zwyczajna w parku im. Książąt Pomorskich PP-8.



49. Klon jawor w parku im. Książąt Pomorskich PP-17.



50. Klon jawor w parku im. Książąt Pomorskich PP-18.



51. Klon zwyczajny w parku im. Książąt Pomorskich PP-10.



52. Klon zwyczajny w parku im. Książąt Pomorskich PP-11.



53. Korkowiec amurski w parku im. Książąt Pomorskich PP-6.



54. Lipa drobnolistna w parku im. Książąt Pomorskich. PP-15.



55. Magnolia drzewiasta w parku im. Książąt Pomorskich PP-5.



56. Miłorząb dwukłapowy w parku im. Książąt Pomorskich PP-14.



57. Dąb szypułkowy w parku im. Książąt Pomorskich PP-20.



58. Kasztanowiec zwyczajny w parku im. Książąt Pomorskich PP-19.



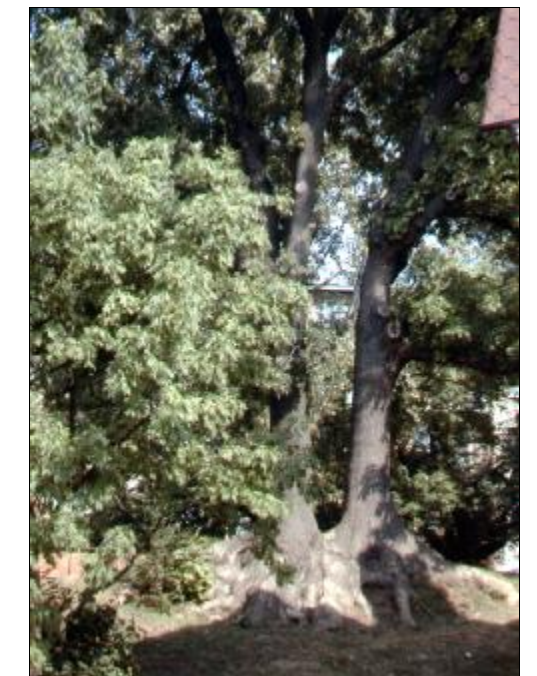
59. Buk zwyczajny przy ul. Piłsudskiego PP-43.



60. Buk zwyczajny przy ul. Piłsudskiego PP-42.



61. Buk zwyczajny przy ul. Wopistów PP-51.



62. Jesion wyniosły przy ul. Podgórnej PP-3.



63. Dąb szypułkowy przy ul. Zwycięstwa PP-40.



64. Dąb szypułkowy przy ul. Zwycięstwa PP-39.



65. Kasztan jadalny PP-46 i dwa jarząby szwedzkie PP-47 przy ul. Piłsudskiego.



66 i 67. Dwa dęby szypułkowe przy ul. Wopistów PP-52.



68. Grupa modrzewi europejskich przy ul. Raclawickiej PP-38.



69. Grupa dębów szypułkowych na ul. O. Lange PP-1.



70. Orzechy czarne w parku im. Książąt Pomorskich PP-21.



71. Grupa platanów klonolistnych w parku im. Książąt Pomorskich PP-13.



72. Grupa dębów szypułkowych na ul. O. Lange. PP-1.



73. Orzechy czarne w parku im. Książąt Pomorskich. PP-21.

PROPONOWANE POMNIKI PRZYRODY



74. Dąb szypułkowy w parku przy amfiteatrze PP-70.



75. Lipa drobnolistna w parku im. T. Kościuszki PP-69.



76. Klon zwyczajny parku im. Książąt Pomorskich. PP-67.



77. Wierzba biała przy ul. O. Lange



78. Buk zwyczajny przy przy ul. Szczecińskiej PP-74.



79. Dąb szypułkowy w Nadleśnictwie Karnieszewice PP-63.



80. Dąb szypułkowy w Nadleśnictwie Karnieszewice PP-62.



81. Grupa modrzewi europejskich ul. Ogrodowej PP-71.



82. Grupa wierzb białych białych parku Lange im. Książąt Pom. PP-68.



83. Aleja dębowa przy ul. Wopistów PP-79.



84. Aleja klonowa w parku im. Książąt Pomorskich. PP-81.



85. Aleja wierzbowa na ul. O. PP-76.



86. Aleja lipowa w parku im. T. Kościuszki PP-78.



87. Aleja kasztanowa wzdłuż polnej drogi PP-80.



88. Aleja lipowa na drodze Koszalin – Kłos PP-77.



89. Aleja lipowa na cmentarzu dzielnicy Chelmoniewo PP-83.

FAUNA BEZKRĘGOWA KOSZALINA



90. Rusalka pawik *Inachis io* – najbardziej pospolity motyl aglomeracji miejskiej.



91. Niestrzęp głogowiec *Aporia crataegi*, spotykany w okolicach upraw malin i działek ogrodniczych.



92. Trzmiel ogrodowy *Bombus hortorum*, należący do częstych mieszkańców nieużytków wokół miasta.



93. Lecicha wielka *Orthetrum cancellatum*, zasiedlająca suche brzegi stawów i rowów odwadniających.



94. Świtezianka dziewica *Calopteryx virgo*, jedna z najczęściej spotykanych ważek.



95. Mrowisko mrówki rudnicy *Formica rufa* w lasach otaczających Górę Chełmską.



96. Biegacz skórzasty *Carabus coriaceus*, często zasiedlający miejsca inwestycji budowlanych.

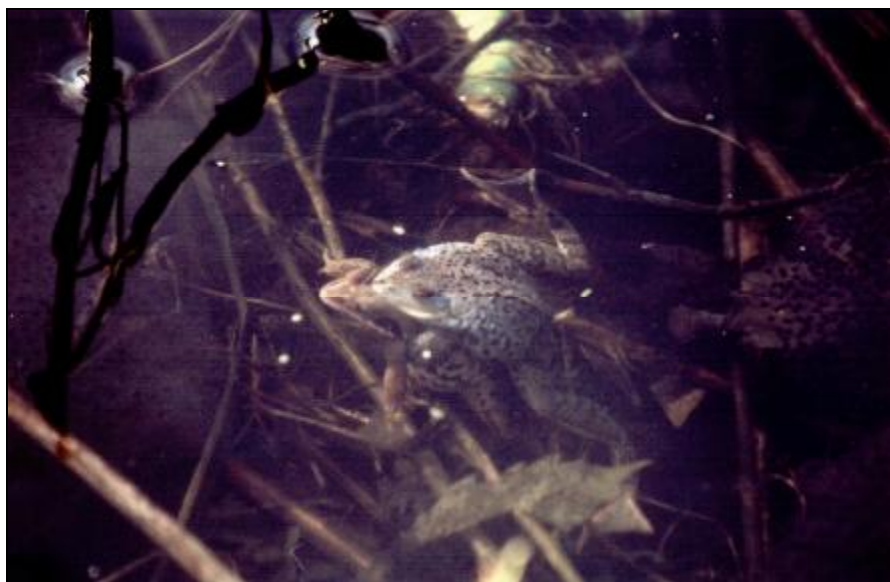


97. Ślimak winniczek *Helix pomatia*, zasiedlający nieużytki, przydrożne rowy i ogródki działkowe.



98. Mulik uchowaty *Radix auricularia* – centralna część zdjęcia, i błotniarka stawowa *Lymnaea stagnalis* – prawa część zdjęcia.

HERPETOFAUNA KOSZALINA



99. Żaba moczarowa *Rana arvalis* w okresie godów – „Lasy Mścickie”



100. Skrzek żaby moczarowej *Rana arvalis* w stawie śródleśnym przy drodze Koszalin – Mścice.



101. Żaba trawna *Rana temporaria* nad stawem zbierającym wody z ogródków działkowych, ul. Władysława IV.



102. Żaby zielone na jednym ze stawów przy ul. Krańcowej.



103. Gatunek żaby zielonej w stawie przeciwpożarowym na terenie szpitala wojewódzkiego.



104. Zaskroniec zwyczajny *Natrix natrix* na terenie ZPK „Wąwozy Grabowe”.

AWIFAUNA KOSZALINA



105. Łabędź niemy *Cygnus olor* na stawie w parku im. Książąt Pom.



106. Łyska *Fulica atra* w czasie wodzenia młodych na stawie przy ul. Wielkopolskiej.



107. Samiec kaczki krzyżówki *Anas platyrhynchos* wzdłuż brzegu Dzierżęcinki.



108. Gołąb grzywacz *Columba palumbus* na gnieździe w pobliżu torów kartingowych.



109. Gniazdo bociana białego *Ciconia ciconia* przy ul. Krańcowej.



110. Oknówki *Delichon urbica* zbierające materiał na budowę gniazd, ul. Na Skarpie.

SIEDLISKA CENNE DLA FAUNY



111. „Lasy Mścickie” – w miejscach okresowo występujących zalewów żaby brunatne odbywają gody.



112. „Lasy Mścickie” – rozkładające się drewno jest doskonałym miejscem rozwoju rzadkich bezkręgowców.



113. Zarastające nieużytki wokół Koszalina to siedlisko derkacza.



114. Okolice Dzierżęcinki, w kępie zarośli znajduje się staw zasiedlany w okresie rozrodu przez żabę trawną i traszkę zwyczajną.



115. Staw przy ul. Krańcowej jest siedliskiem licznych bezkręgowców związanych ze środowiskiem wodnym, łąki nadbrzeżne są miejscem żerowania bociana białego.



116. Jezioro Lubiatowskie jest siedliskiem wielu cennych gatunków wodno-błotnych.

ZABYTKI ARCHITEKTURY



117. Katedra z XIV w.
pw. Niepokalanego
Poczęcia
Najświętszej Marii Panny.



119. Fragment murów miejskich z XIV w.



121. Cerkiew Prawosławna.



118. Kaplica św. Gertrudy.



120. Krzyżanka – zarys murów kaplicy chrześcijańskiej
z XIII w.



122. Kaplica Najświętszej
Marii Panny Trzykroć
Przedziwnej.



123. Dom kata.



125. Neogotycki budynek Poczty Głównej.



124. Budynek przy ul. Batalionów Chłopskich.



126. Zespół budynków Muzeum Okręgowego.



127. Willa neoklasycystyczna – Muzeum Okręgowo.



128. Skansen „Zagroda rybacka”.



129. Skansen „Zagroda rybacka”.



130. Wieża widokowa na Górze Chełmskiej.



131. Wejście do obiektu obronnego w parku im. Książąt Pomorskich.



132. Wejście do obiektu obronnego przy dworcu PKP.