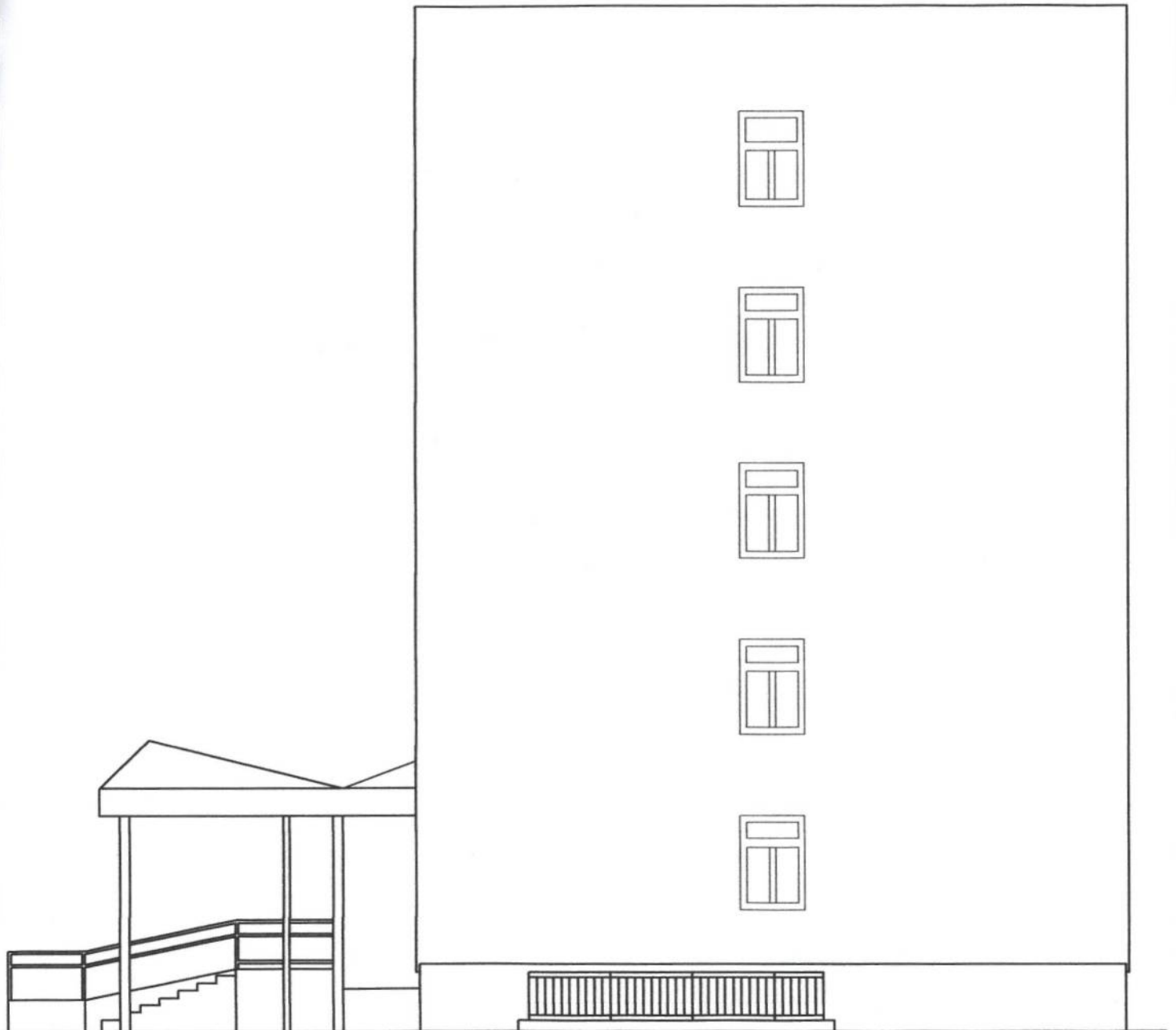


ELEWACJA POŁUDNIOWA



| | | |
|--------------------|--|------------------|
| RODZAJ INWESTYCJI: | INWENTARYZACJA BUDYNKU | SKALA: 1:100 |
| INWESTOR ADRES: | ZESPÓŁ SZKÓŁ Nr 12 ul. POLCZYŃSKA 75-816 | DATA: 09.2016 |
| OBIEKT: | BUDYNEK DYDAKTYCZNY | |
| PRZEDMIOT RYSUNKU: | ELEWACJA POŁUDNIOWA SZKOŁY | A-B |
| OPRACOWAŁ: | mgr inż. Ryszard Gzik upr. bud. UAN-N-7210/170/84 | PODPIS: |

ELEWACJA PÓŁNOCNA



| | | |
|-----------------------|---|------------------|
| RODZAJ INWESTYCJI | INWENTARYZACJA BUDYNKU | SKALA: 1:100 |
| INWESTOR ADRES: | ZESPÓŁ SZKÓŁ Nr 12 ul. POŁCZYŃSKA 75-816 | DATA: 09.2018 |
| OBIEKT: | BUDYNEK DYDAKTYCZNY | |
| PRZEDMIOT RYSUNKU: | ELEWACJA PÓŁNOCNA SZKOŁY | A-9 |
| OPRACOWAŁ: | mgr inż. Ryszard Gzik upr. bud. UAN-N-7210/17084 | PODPIS |