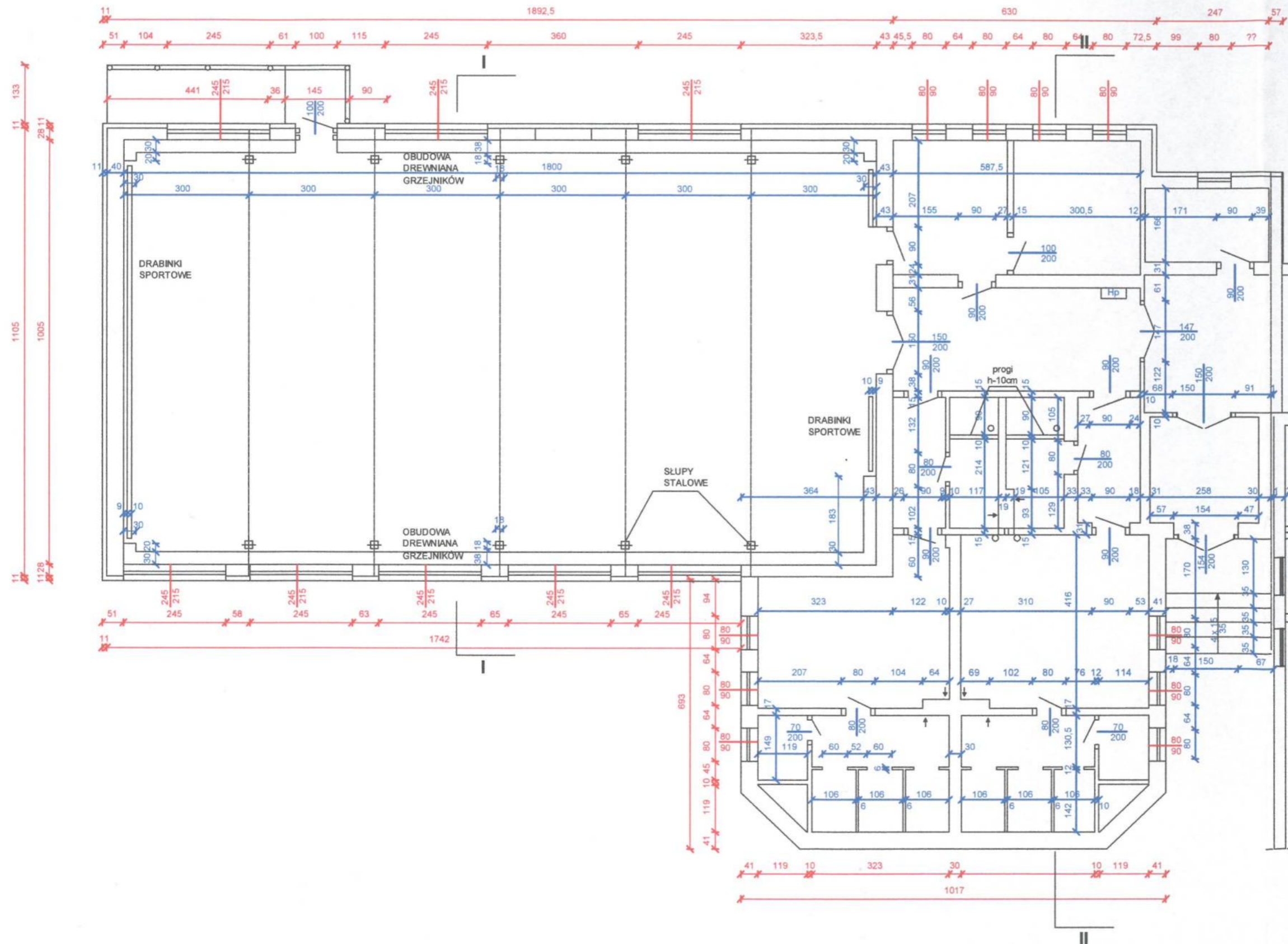


# RZUT PRZYZIEMIA SALI GIMNASTYCZNEJ



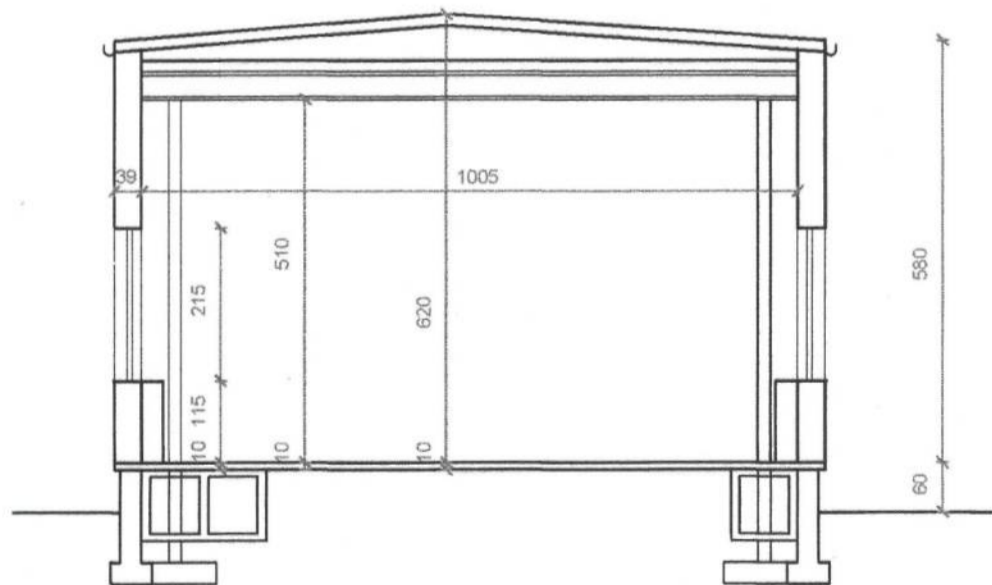
RODZAJ INWESTYCJI	INWENTARYZACJA BUDYNKU	SKALA: 1:50
INWESTOR ADRES:	ZESPÓŁ SZKÓŁ Nr 12 ul. POŁCZYŃSKA 75-816	DATA: 09.2016
OBIEKT:	BUDYNEK SALI GIMNASTYCZNEJ	
PRZEDMIOT RYSUNKU:	RZUT PRZYZIEMIA	<b>B-1</b>
OPRACOWAŁ:	mgr inż. Ryszard Gzik upr. bud. UAN-N-7210/170/84	PODPIS



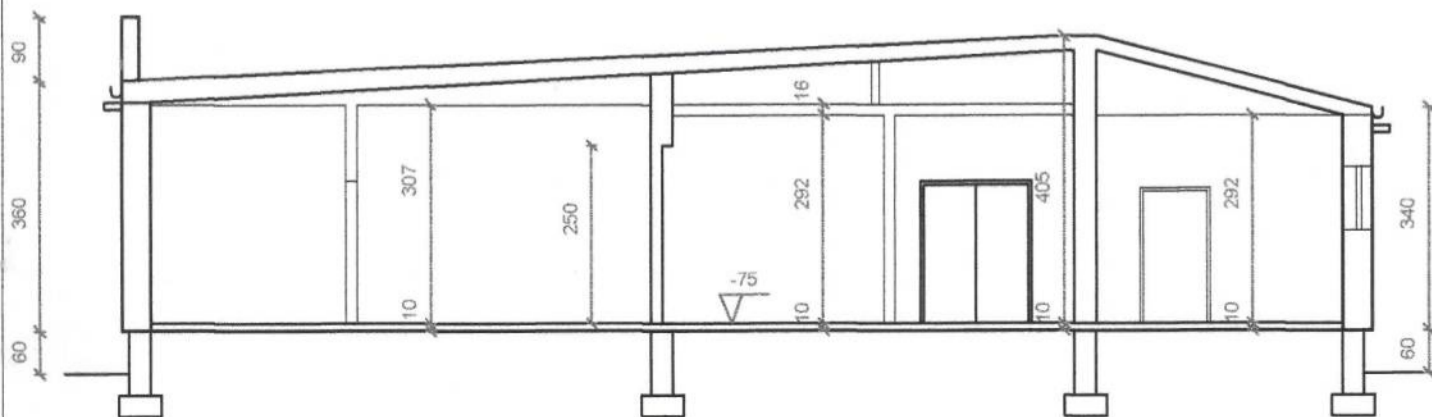


2011 GIMN  
 INWESTYCYJNE MOD - KIR

PRZEKRÓJ PIONOWY SALI GIMNASTYCZNEJ I-I

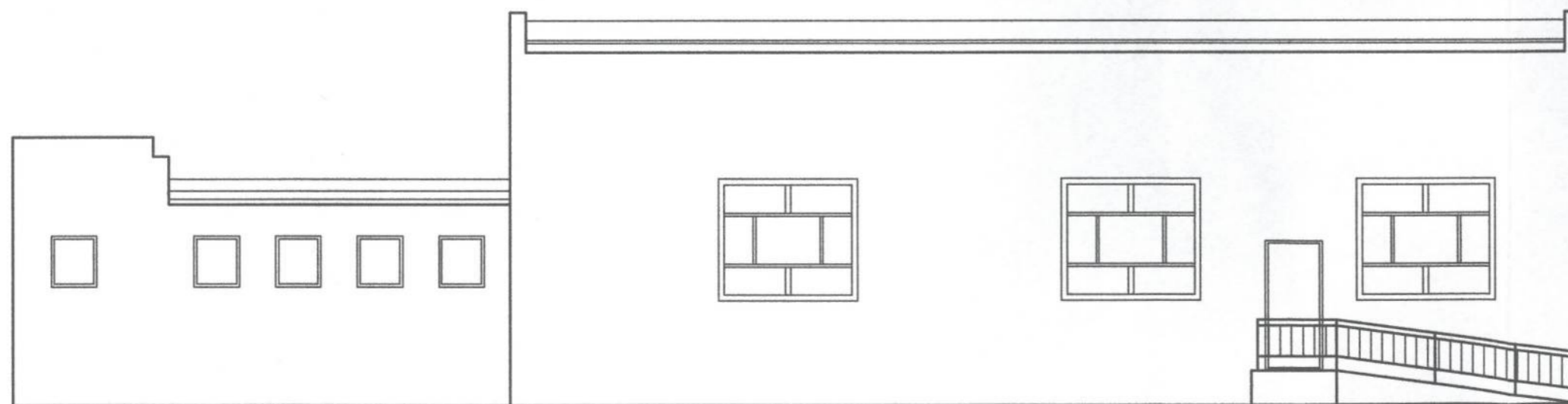
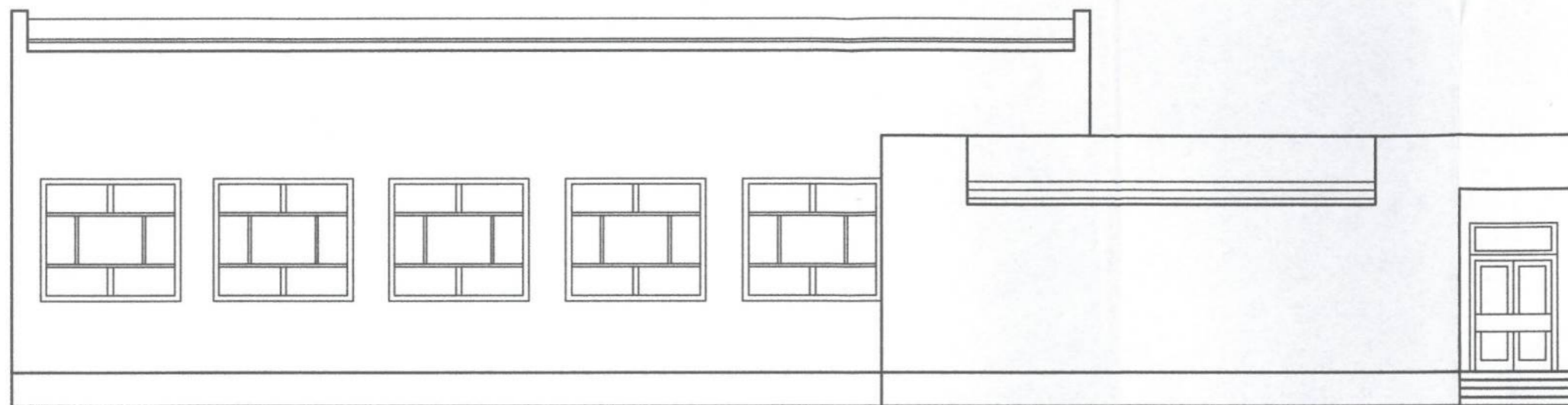


PRZEKRÓJ PIONOWY SALI GIMNASTYCZNEJ II-II



RODZAJ INWESTYCJI	INWENTARYZACJA BUDYNKU	SKALA: 1:50
INWESTOR ADRES:	ZESPÓŁ SZKÓŁ Nr 12 ul. POŁCZYŃSKA 75-816	DATA: 09.2016
OBIEKT:	BUDYNEK DYDAKTYCZNY	
PRZEDMIOT RYSUNKU:	PRZEKRÓJ PIONOWY SALI GIMNASTYCZNEJ	<b>B-3</b>
OPRACOWAŁ:	mgr inż. Ryszard Gzlik upr. bud. UAN-N-7210/170/84	PODPIS:

# ELEWACJE SALI GIMNASTYCZNEJ



RODZAJ INWESTYCJI	INWENTARYZACJA BUDYNKU	SKALA: 1:50
INWESTOR ADRES:	ZESPÓŁ SZKÓŁ Nr 12 ul. POŁCZYŃSKA 75-816	DATA: 09.2016
OBIEKT:	BUDYNEK DYDAKTYCZNY	
PRZEDMIOT RYSUNKU:	ELEWACJE SALI GIMNASTYCZNEJ	B-4
OPRACOWAŁ:	mgr inż. Ryszard Gzik upr. bud. UAN-N-7210/170/84	PODPIS: