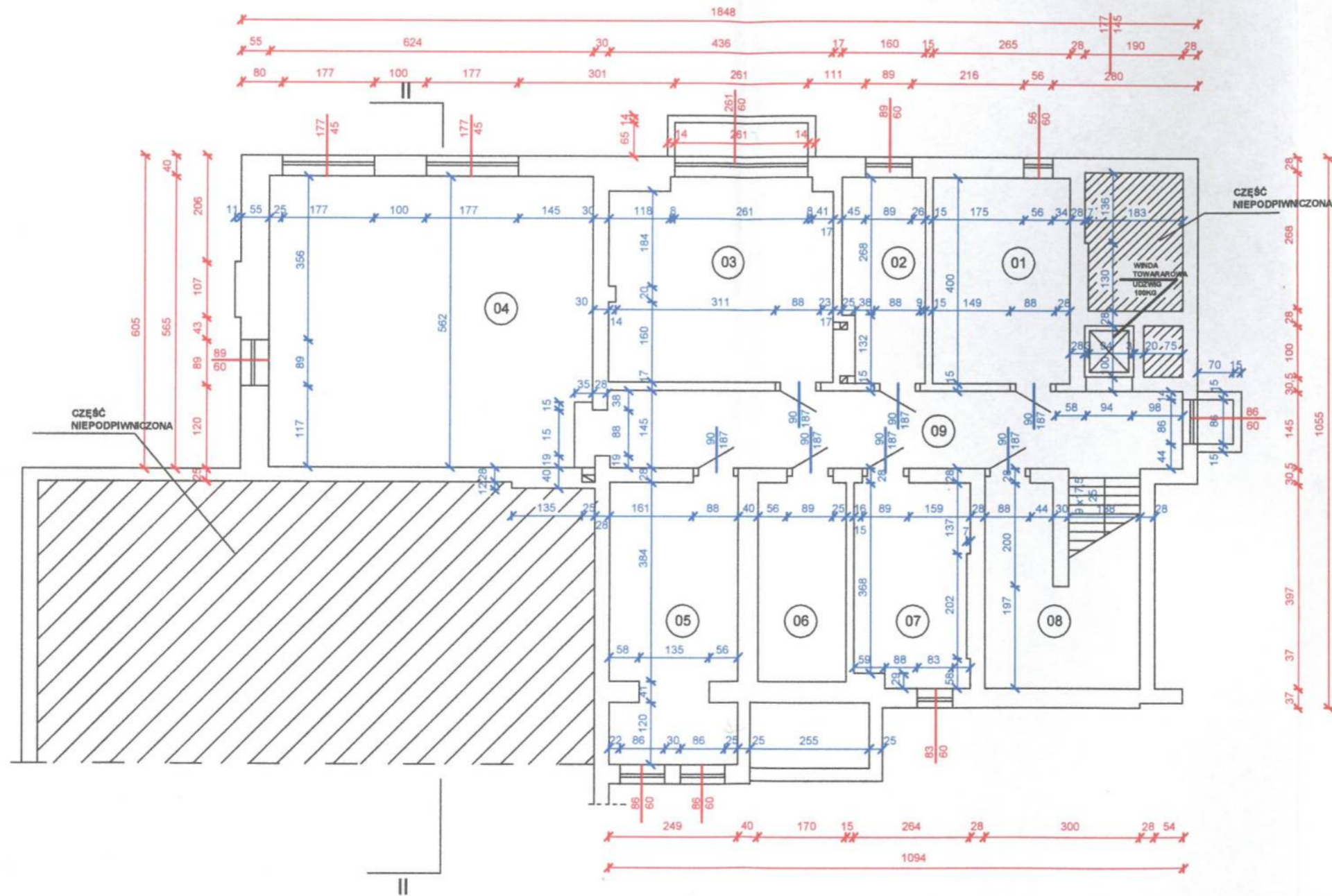
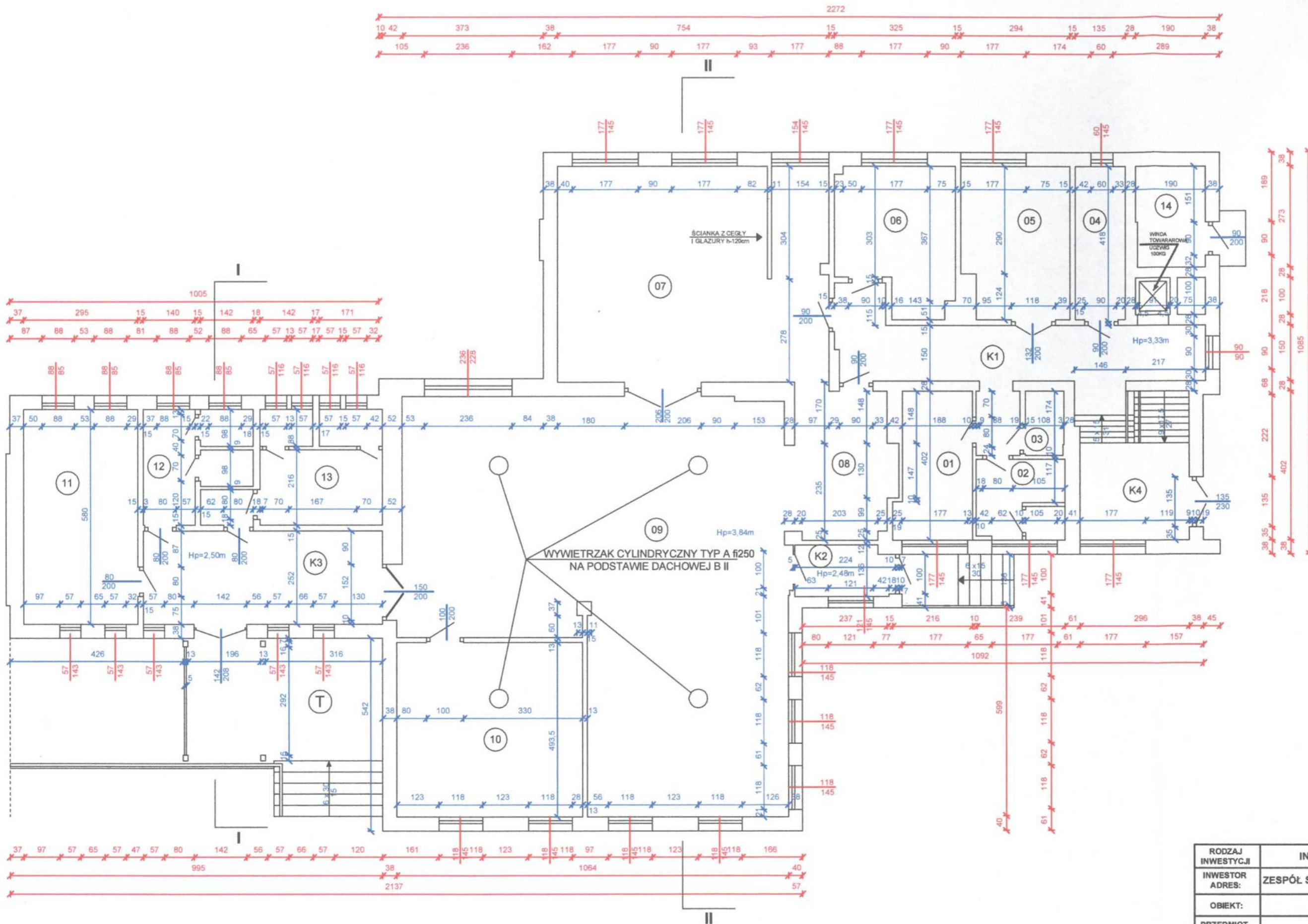


# RZUT PIWINIC STOŁÓWKI



RODZAJ INWESTYCJI	INWENTARYZACJA BUDYNKU	SKALA: 1:50
INWESTOR ADRES:	ZESPÓŁ SZKÓŁ Nr 12 ul. POŁCZYŃSKA 75-816	DATA: 09.2016
OBIEKT:	BUDYNEK STOŁÓWKI	
PRZEDMIOT RYSUNKU:	RZUT PIWNIC	
OPRACOWAŁ:	mgr inż. Ryszard Gzik	PODPIS:

# RZUT PRZYZIEMIA



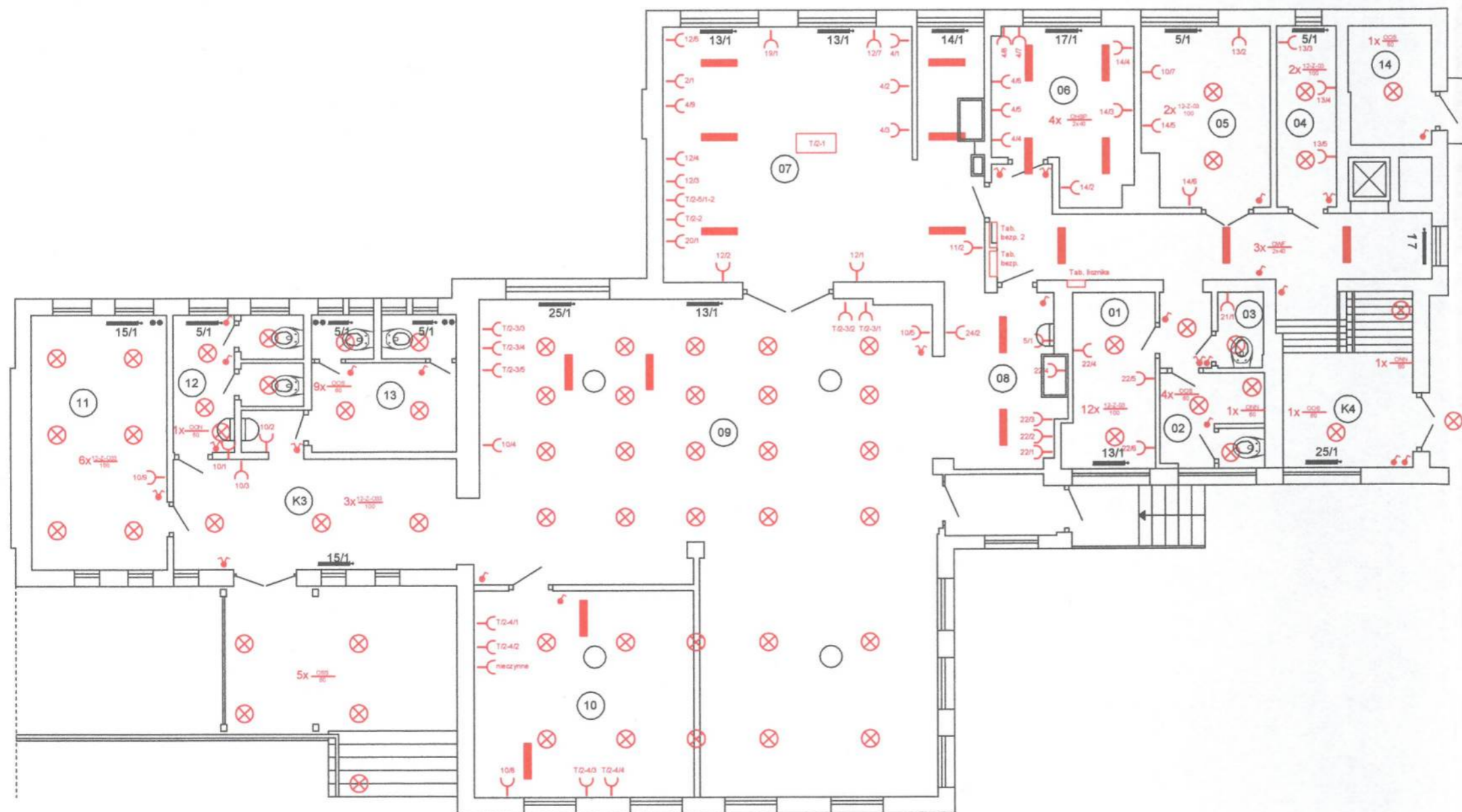
RODZAJ INWESTYCJI:	INWENTARYZACJA BUDYNKU	SKALA:	1:50
INWESTOR:	ZESPÓŁ SZKÓŁ Nr 12 ul. POLCZYŃSKA 75-816	DATA:	09.2016
ADRES:			
OBIEKT:	BUDYNEK STOŁÓWKI		
PRZEDMIOT RYSUNKU:	RZUT PRZYZIEMIA		C-2
OPRACOWAŁ:	mgr inż. Ryszard Gzik	PODPIS:	

# INSTALACJE WOD – KAN . C.O I ELEKTRYCZNE PIWNIC STOŁÓWKI



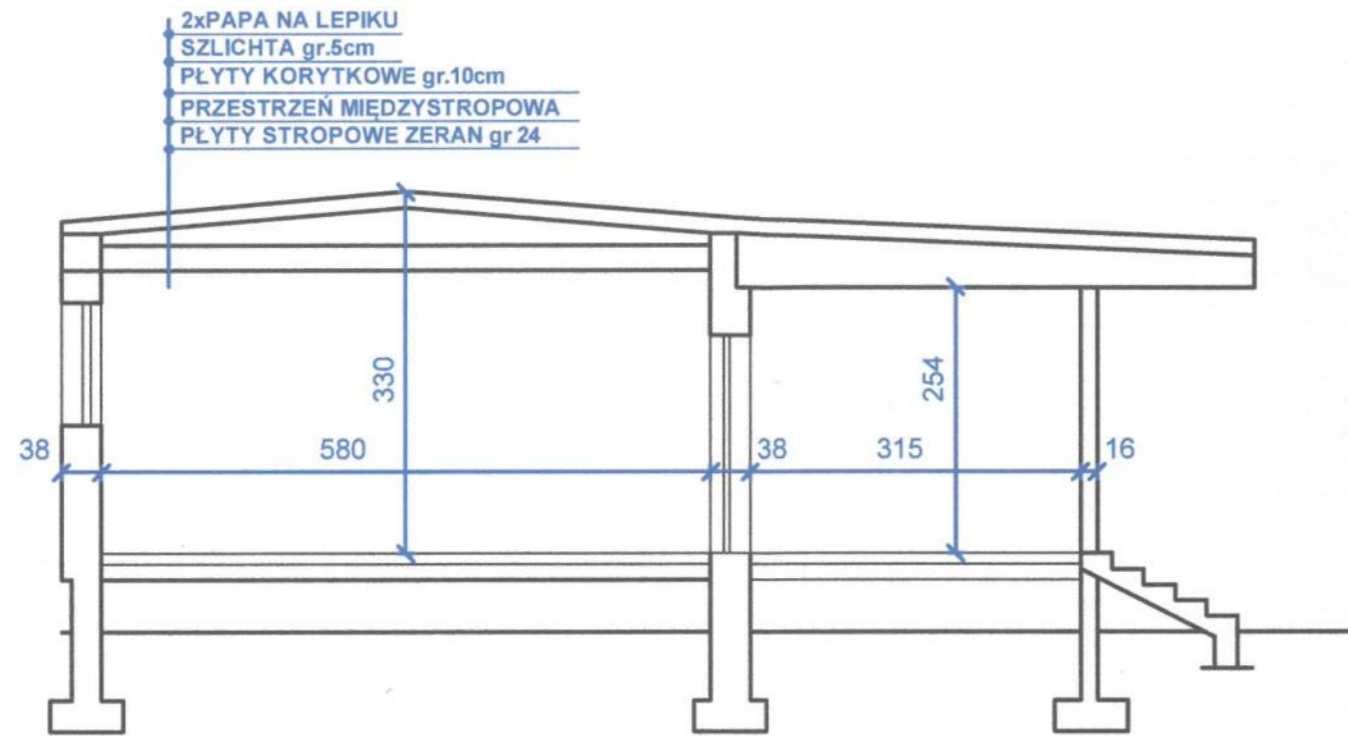
RODZAJ INWESTYCJI:	INWENTARYZACJA BUDYNKU	SKALA: 1:50
INWESTOR ADRES:	ZESPÓŁ SZKÓŁ Nr 12 ul. POŁCZYŃSKA 75-816	DATA: 09.2016
OBIEKT:	BUDYNEK STOŁÓWKI	
PRZEDMIOT RYSUNKU:	INST. WOD-KAN, C.O ELEKTRYKA PIWNIC	C-3
OPRACOWAŁ:	mgr inż. Ryszard Gzik umr. bud. UAN-N-7210/170/84	

# INSTALACJE WOD – KAN . C.O I ELEKTRYCZNE PRZYZIEMIA STOŁÓWKI

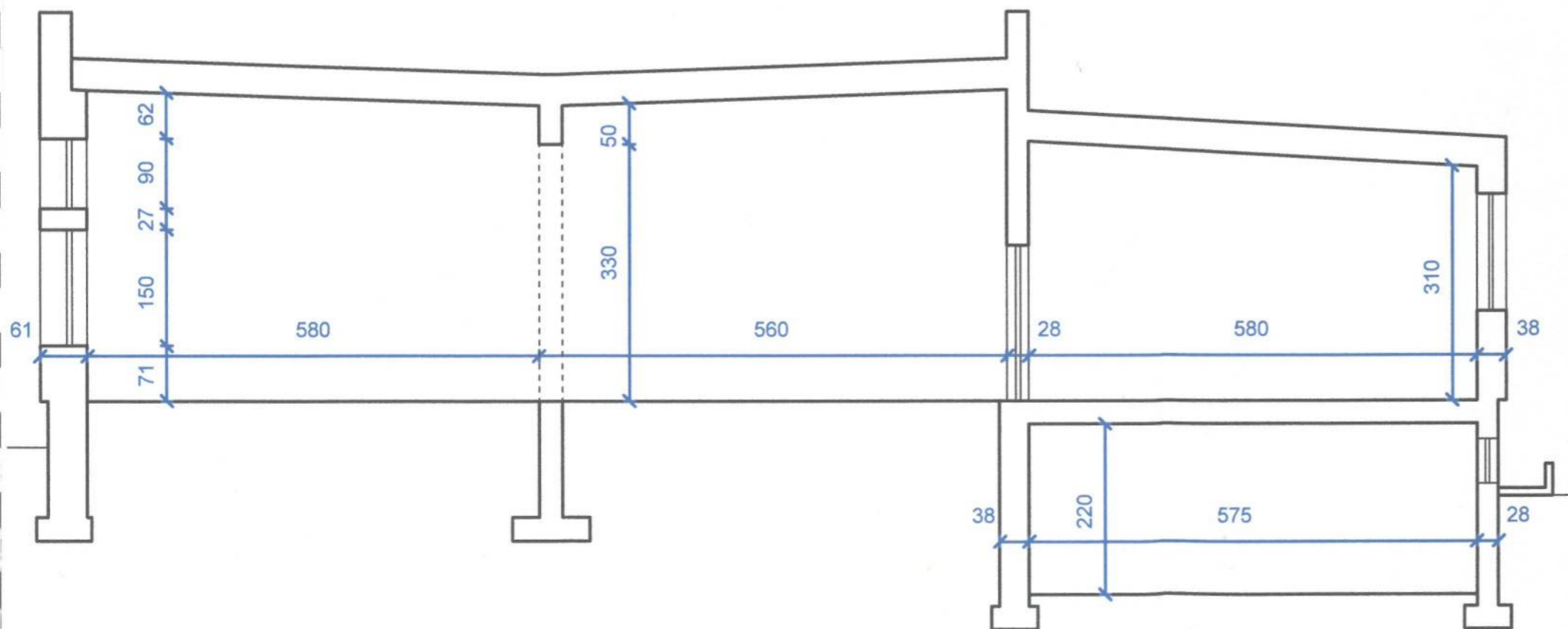


RODZAJ INWESTYCJI:	INWENTARYZACJA BUDYNKU	SKALA: 1:50
INWESTOR ADRES:	ZESPÓŁ SZKÓŁ Nr 12 ul. POŁCZYŃSKA 75-816	DATA: 09.2016
OBIEKT:	BUDYNEK STOŁÓWKI	
PRZEDMIOT RYSUNKU:	INST. WOD-KAN, C.O ELEKTRYKA PRZYZIEMIA	<b>C-4</b>
OPRACOWAŁ:	mgr inż. Ryszard Gzik upr. bud. UAN-N-7210/170/84	

# PRZEKRÓJ PIONOWY STOŁÓWKI I-I

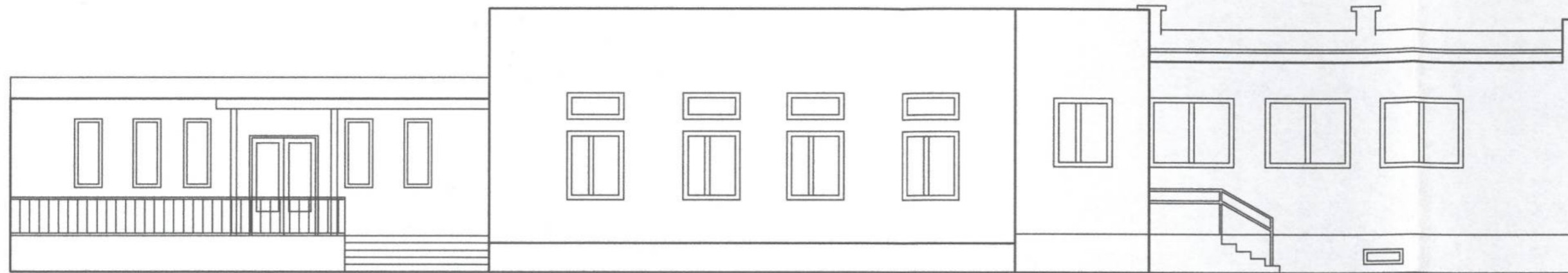


# PRZEKRÓJ PIONOWY STOŁÓWKI II-II

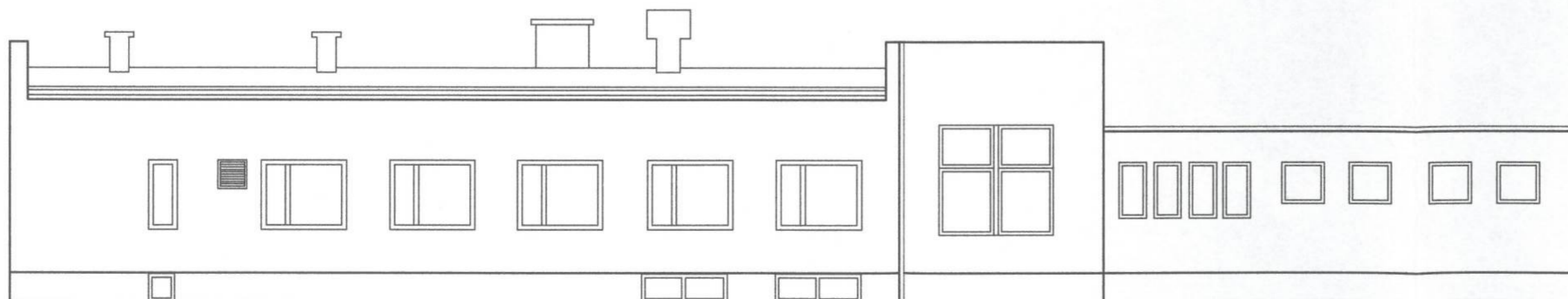


RODZAJ INWESTYCJI	INWENTARYZAJCA BUDYNKU	SKALA: 1:50
INWESTOR ADRES:	ZESPÓŁ SZKÓŁ Nr 12 ul. POŁCZYŃSKA 75-816	DATA: 09.2016
OBIEKT:	BUDYNEK STOŁÓWKI	
PRZEDMIOT RYSUNKU:	PRZEKROJE PIONOWE I-I i II-II	C-5
OPRACOWAŁ:	mgr inż. Ryszard Gzik upr. bud. UAN-N-7210/170/84	PODPIS: 

# ELEWACJA POŁUDNIOWA



# ELEWACJA PÓŁNOCNA

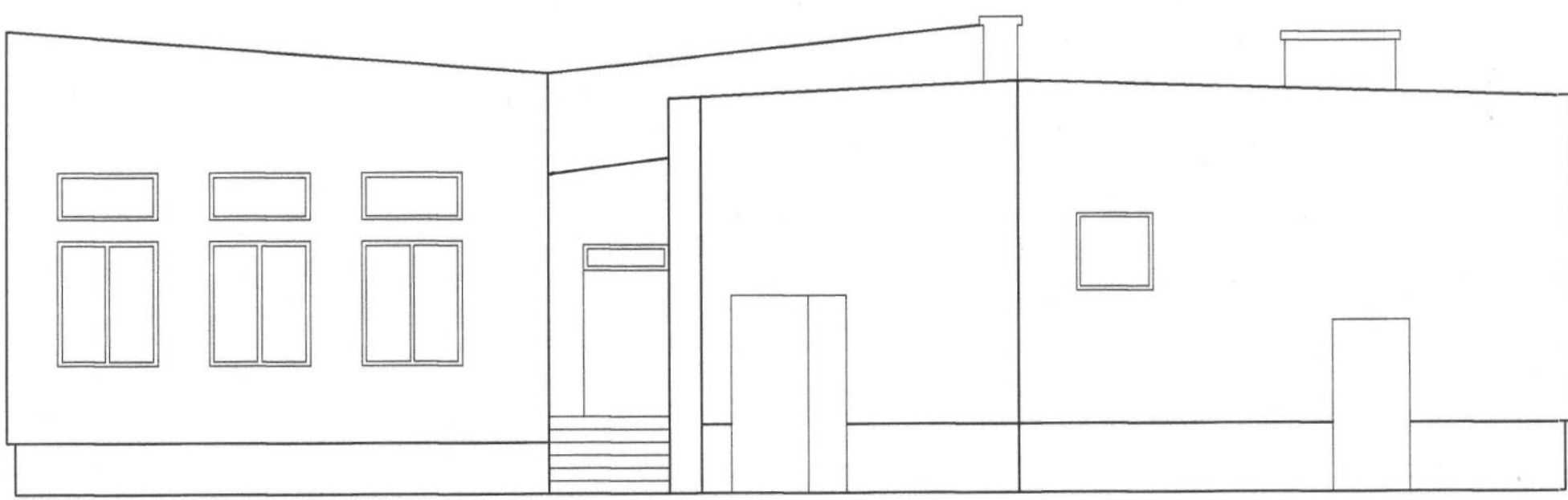


RODZAJ INWESTYCJI	INWENTARYZACJA BUDYNKU	SKALA: 1:100
INWESTOR ADRES:	ZESPÓŁ SZKÓŁ Nr 12 ul. POŁCZYŃSKA 75-816	DATA: 09.2016
OBIEKT:	BUDYNEK STOŁÓWKI	
PRZEDMIOT RYSUNKU:	ELEWACJE PÓŁ. I POŁ.	C-6
OPRACOWAŁ:	mgr inż. Ryszard Gzik upr. bud. UAN-N-7210/170/B4	PODPIS:

09 ALCAWELLA

09 ALCAWELLA

### ELEWACJA WSCHODNIA



RODZAJ INWESTYCJI	INWENTARYZACJA BUDYNKU	SKALA: 1:50
INWESTOR ADRES:	ZESPÓŁ SZKÓŁ Nr 12 ul. POLCZYŃSKA 75-816	DATA: 09.2016
OBIEKT:	BUDYNEK STOŁÓWKI	
PRZEDMIOT RYSUNKU:	ELEWACJ WSCHODNIA	C-7
OPRACOWAŁ:	mgr inż. Ryszard Gzlik upr. bud. UAN-N-7210/170/84	PODPIS: