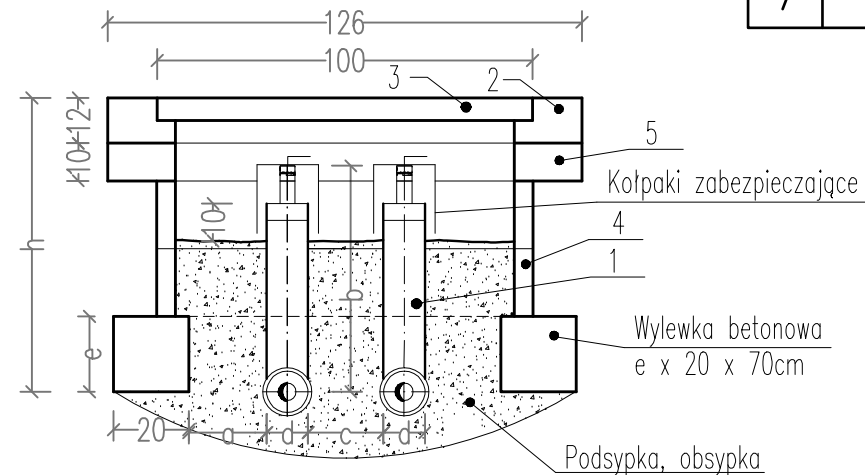
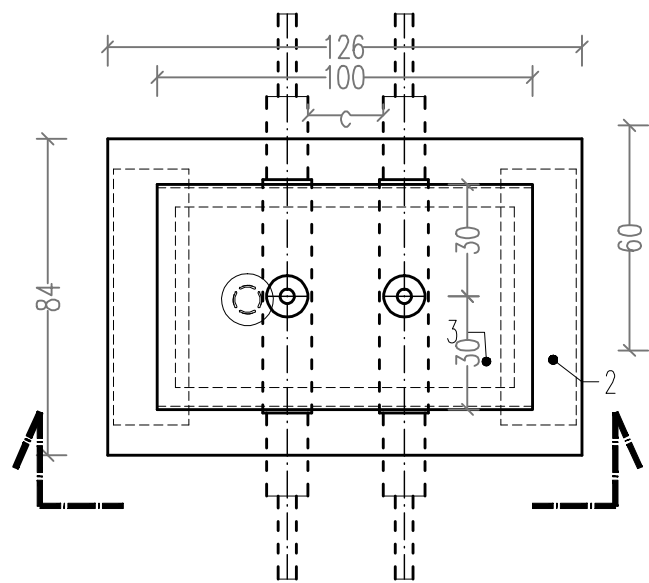


# STUDNIE CIĘŻKIE NA ZAWORY PREIZOLOWANE



**Wymiary studni na zawory preizolowane**

L.p.	Studnia w punkcie numer	Średnica zaworu d [mm]	Zagłębienie h [cm]	Dł. sztycy zaworu b [cm]	Rozstaw c [cm]	Odl. zaworu od studni a [cm]	Ilość pierścieni żelbet. studni [szt.]	Ilość pierścieni dystansowych ram ciężkich [szt.]	Wysokość wylewki bet. e [cm]
1	4.8.3	48,3/110	78	60 na zam.	20	20	2	1	20
2	4.9.2	48,3/110	82	60 na zam.	20	20	2	1	20
3	14.3	114,3/200	105	80 na zam.	20	12	4	–	30
4	4.7A	76,1/140	103	75 na zam.	20	17	4	1	20
5	4.9A	76,1/140	107	80 na zam.	20	17	4	1	20
6	15.1	48,3/110	100	70 na zam.	20	21	4	–	20
7	16.1	60,3/125	106	80 na zam.	20	19	4	1	20

## OZNACZENIA:

- 1 – Zawór odcinający preizolowany – 2 szt/ 1 studnię
- 2 – Pokrywa studni teletechnicznej ciężkiej o wym. 1000x600x80mm (bez znaczka TP) – 7szt.
- 3 – Rama studni teletechnicznej ciężkiej o wym. 1260x840x120mm – 7szt.
- 4 – Pierścień żelbetowy studni SKR-1 (4) o wym. zewn. 100x58x18cm
- 5 – Pierścień dystansowy do ram ciężkich PDC – 5 szt.

- UWAGA:**
1. Studnię zasypać piaskiem do wysokości 10cm poniżej zakończenia części preizolowanej sztycy i zaworów.
  2. Wszystkie urządzenia posiadające obramowania i/lub pokrywy z wypełnieniem betonowym wbudowane w nawierzchni z płyt lastrikowych muszą mieć wypełnienie z podobnego materiału w kolorze i fakturze takiej samej jak kolor i faktura przyległych płytek. Zgodnie z SST branży drogowej nr D -08.02.03 NAWIERZCHNIA Z PŁYT LASTRIKO

	TEMAT: Projekt Wykonawczy – Sieć ciepła wys. param. wraz z przyłączami do bud. przy ul. Piłsudskiego w Kozalinie		OBIEKT: Przyłącze sieci ciepłej w Kozalinie		
	NAZWISKO		PODPIS	SKALA	1:20
	PROJEKTOWAŁ NR UPRAWNIEŃ	mgr inż. J. Czerepaniak ZAP/0122/PWOS/04		NR RYS.	6
	SPRAWDZIŁ NR UPRAWNIEŃ	mgr inż. M. Wilczek ZAP/0123/PWOS/04		INWESTOR	MEC Kozalin
OPRACOWAŁA NR UPRAWNIEŃ	mgr inż. M. Mikołajczyk ZAP/0117/PBS/16		DATA	11.2017	