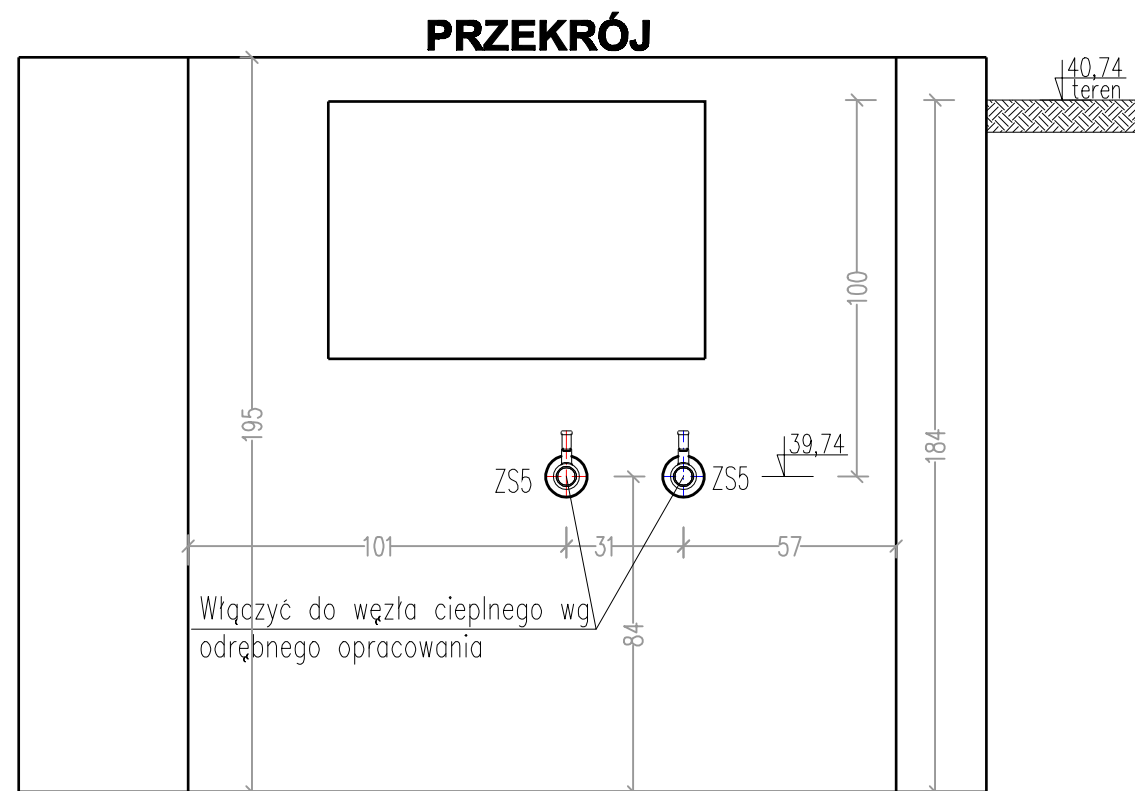
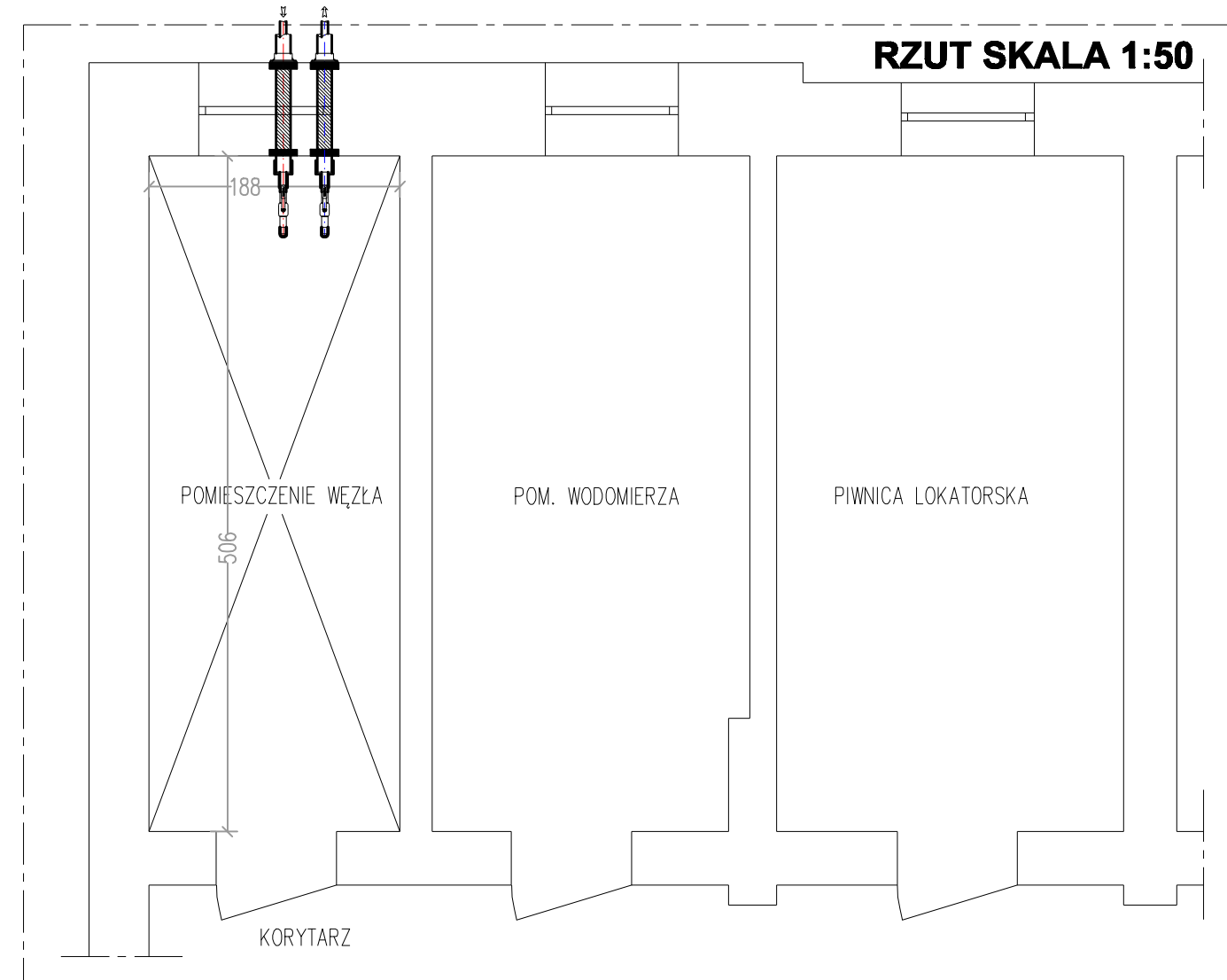
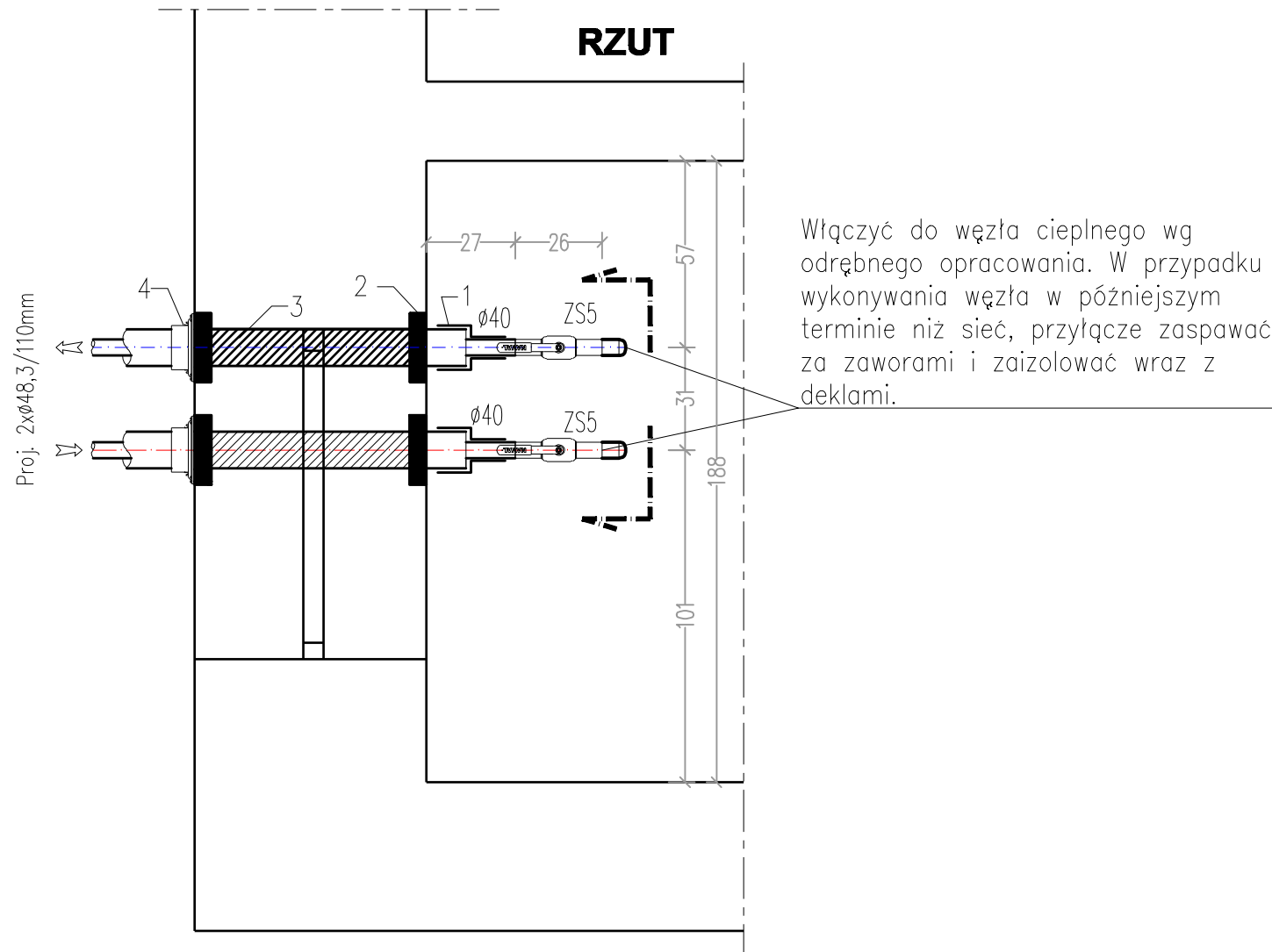



SZCZEGÓŁ WŁĄCZENIA PROJ. PRZYŁĄCZA DO INSTALACJI WĘZŁA - ul. Piłsudskiego 16



OZNACZENIA:

- 1 - Zakończenie termokurczliwe ø48,3/110mm - 2szt.
- 2 - Pierścienie uszczelniające ø110mm - 4szt.
- 3 - Taśma smarna
- 4 - Uszczelnienie typu WGC dla rur ø110mm - 2szt.
- ZS5a - Zawór odcinający ø40 PN25 do wstawiania ze zdejmowalną rączką - 2 szt.
- Rurociągi projektowane

 <p>PUH "RAHMAD" Janusz Czerepaniak Koszalin ul. Plac Kilińskiego 9/12 tel: 094 3404710</p>	TEMAT: Projekt Wyk. - Sieć ciepła wys. parametrów wraz z przyłączami do bud. przy ul. Piłsudskiego w Koszalinie	OBIEKT: Sieć ciepła z przyłączami w Koszalinie			
		NAZWISKO	PODPIS	SKALA	1:20
	PROJEKTOWAŁ	mgr inż. J. Czerepaniak		NR RYS.	10
	SPRAWDZIŁ	mgr inż. M. Wilczek		INWESTOR	MEC Koszalin
	OPRACOWAŁA	mgr inż. M. Mikołajczyk		DATA	11.2017
	NR UPRAWNIEN	ZAP/0122/PWOS/04			
	NR UPRAWNIEN	ZAP/0123/PWOS/04			
	NR UPRAWNIEN	ZAP/0117/PBS/16			