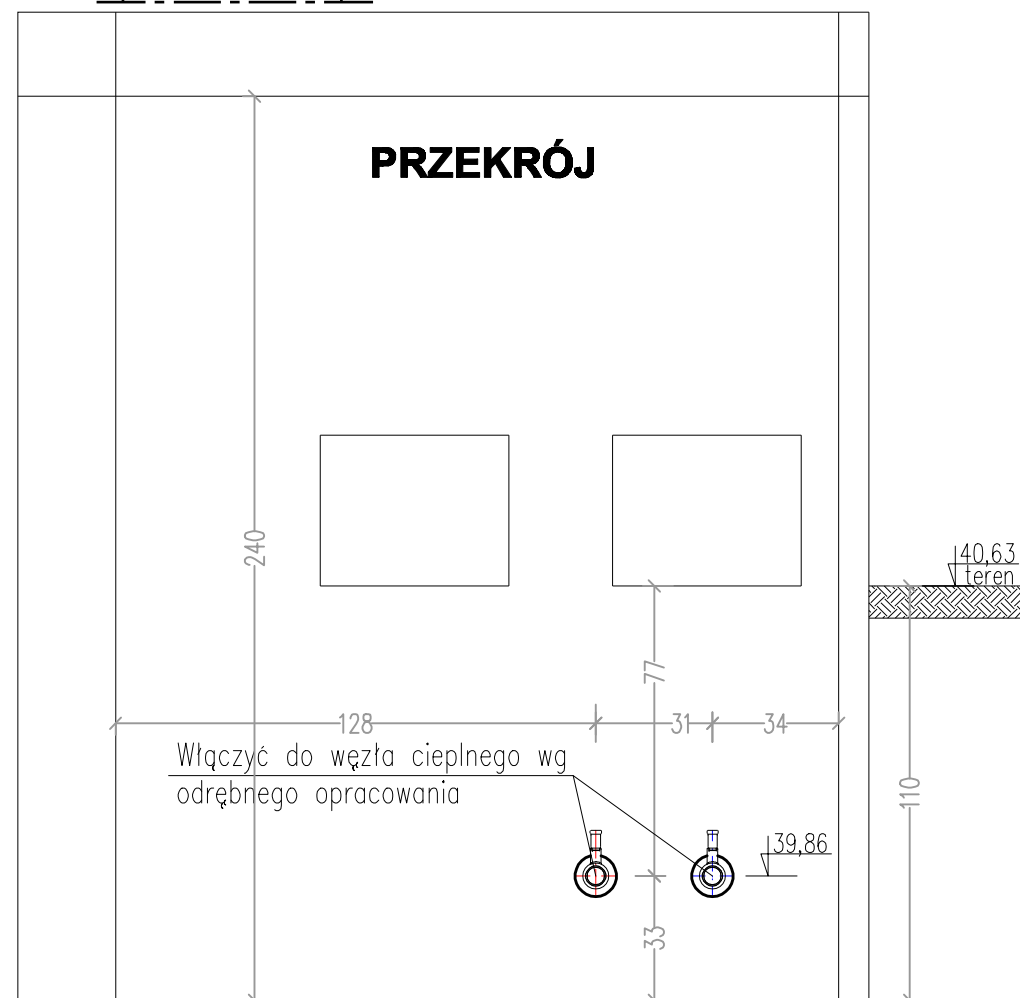
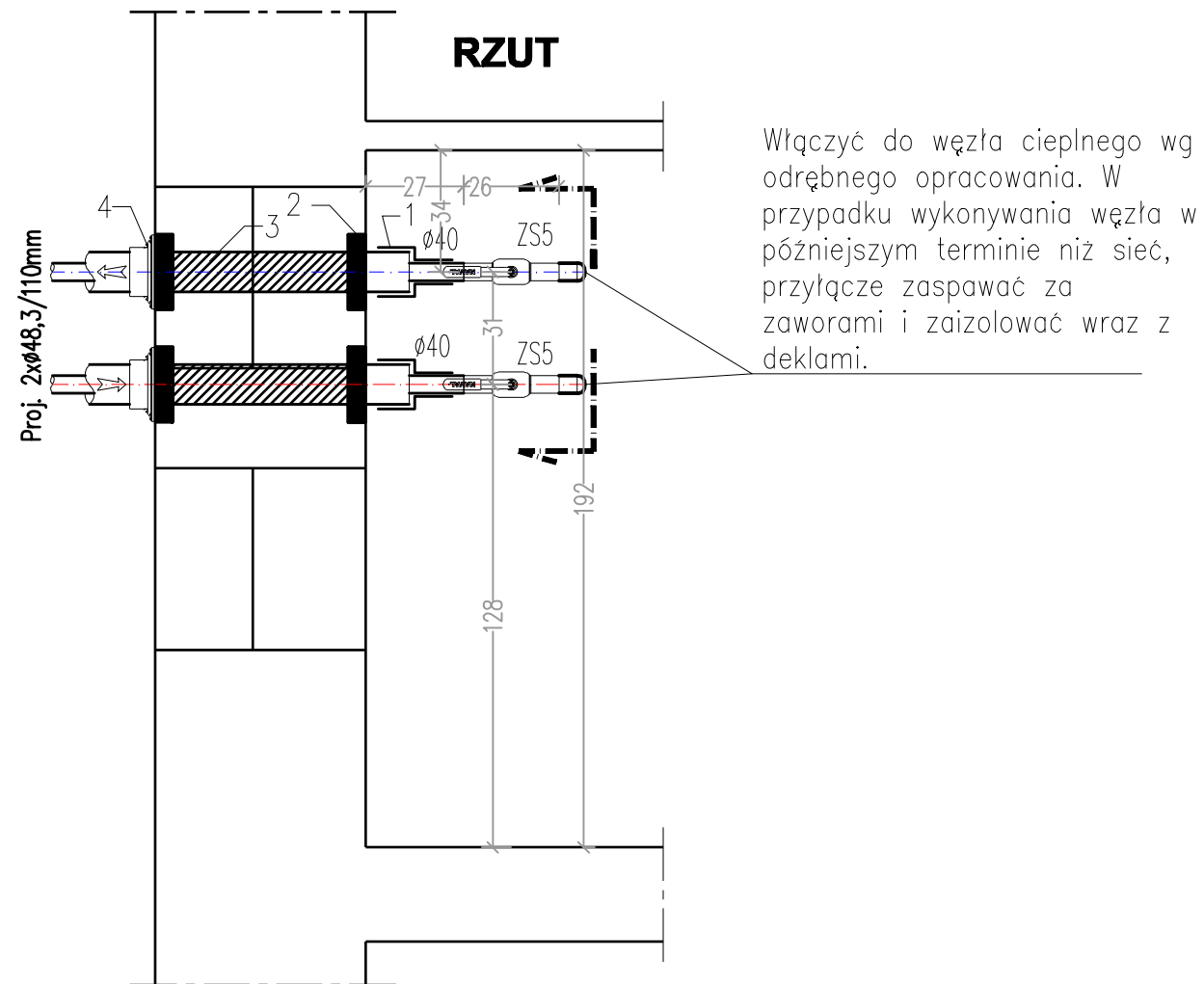
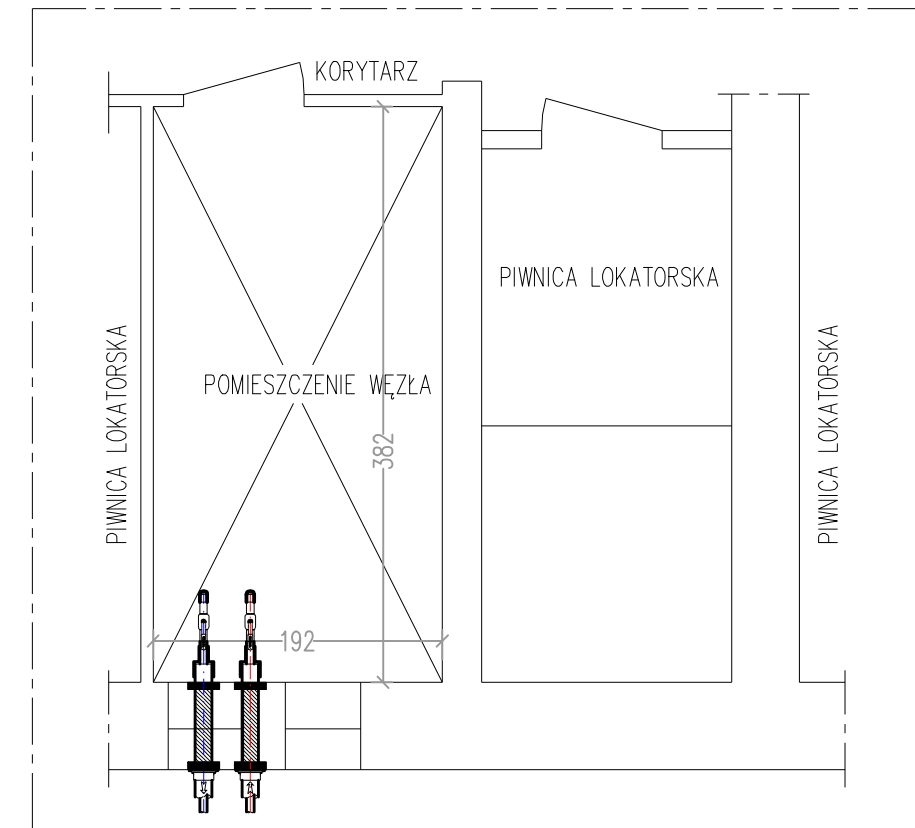


SZCZEGÓŁ WŁĄCZENIA PROJ. PRZYŁĄCZA DO INSTALACJI WĘZŁA - ul. Piłsudskiego 21



RZUT SKALA 1:50



OZNACZENIA:

- 1 – Zakończenie termokurczliwe \varnothing 48,3/110mm – 2szt.
- 2 – Pierścienie uszczelniające \varnothing 110mm – 4szt.
- 3 – Taśma smarna
- 4 – Uszczelnienie typu WGC dla rur \varnothing 110mm – 2szt.
- ZS5a – Zawór odcinający \varnothing 40 PN25 do wspawania ze zdejmowalną rączką – 2 szt.
- Rurociągi projektowane

	TEMAT: Projekt Wyk. – Sieć ciepła wys. parametrów wraz z przyłączami do bud. przy ul. Piłsudskiego w Koszalinie		OBIEKT: Sieć ciepła z przyłączami w Koszalinie		
		NAZWISKO	PODPIS	SKALA	1:20
	PROJEKTOWAŁ NR UPRAWNIENI	mgr inż. J. Czerepaniak ZAP/0122/PWOS/04		NR RYS.	11
	SPRAWDZIŁ NR UPRAWNIENI	mgr inż. M. Wilczek ZAP/0123/PWOS/04		INWESTOR	MEC Koszalin
	OPRACOWAŁA NR UPRAWNIENI	mgr inż. M. Mikołajczyk ZAP/0117/PBS/16		DATA	11.2017