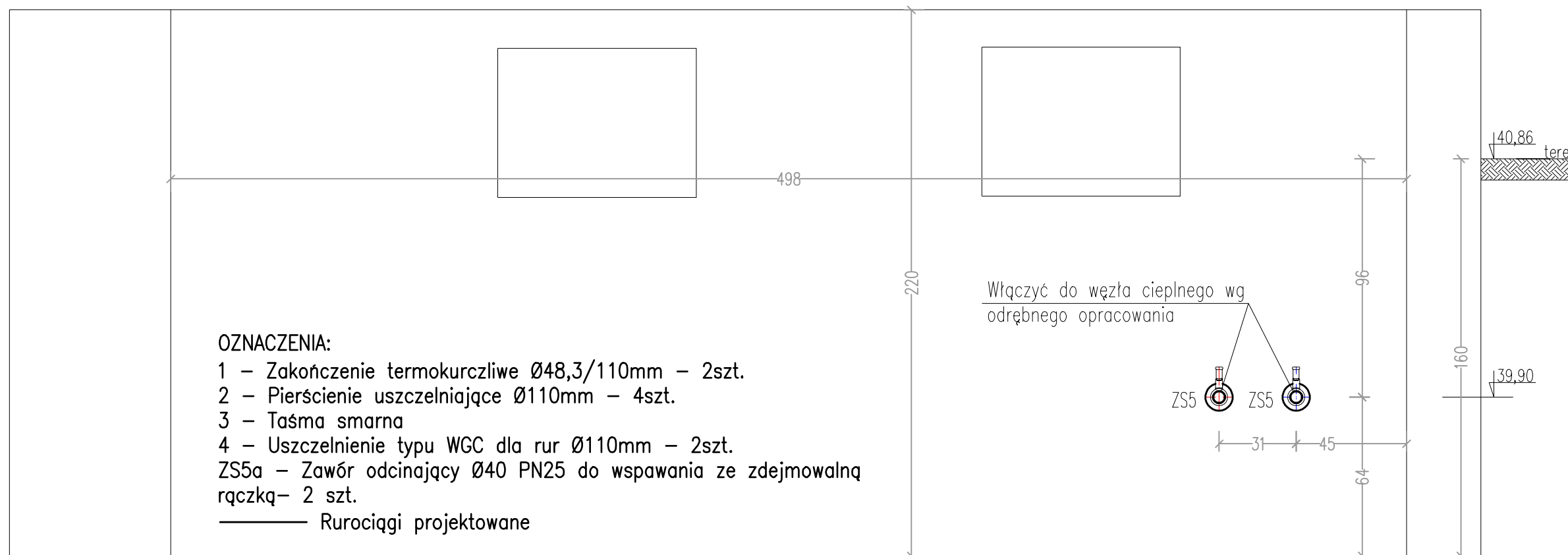


# SZCZEGÓŁ WŁĄCZENIA PROJ. PRZYŁĄCZA DO INSTALACJI WĘZŁA - ul. Piłsudskiego 14

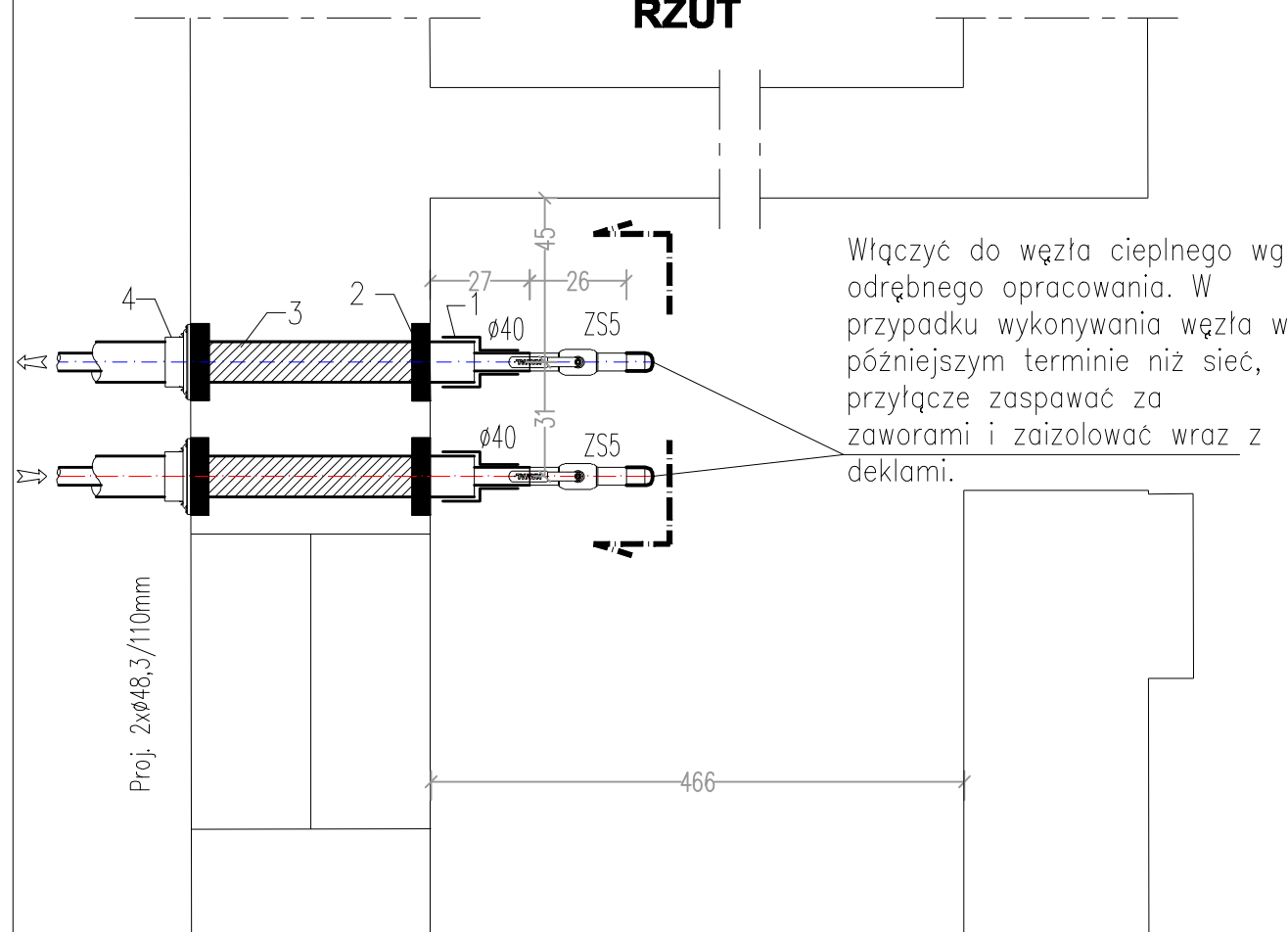
## PRZEKRÓJ



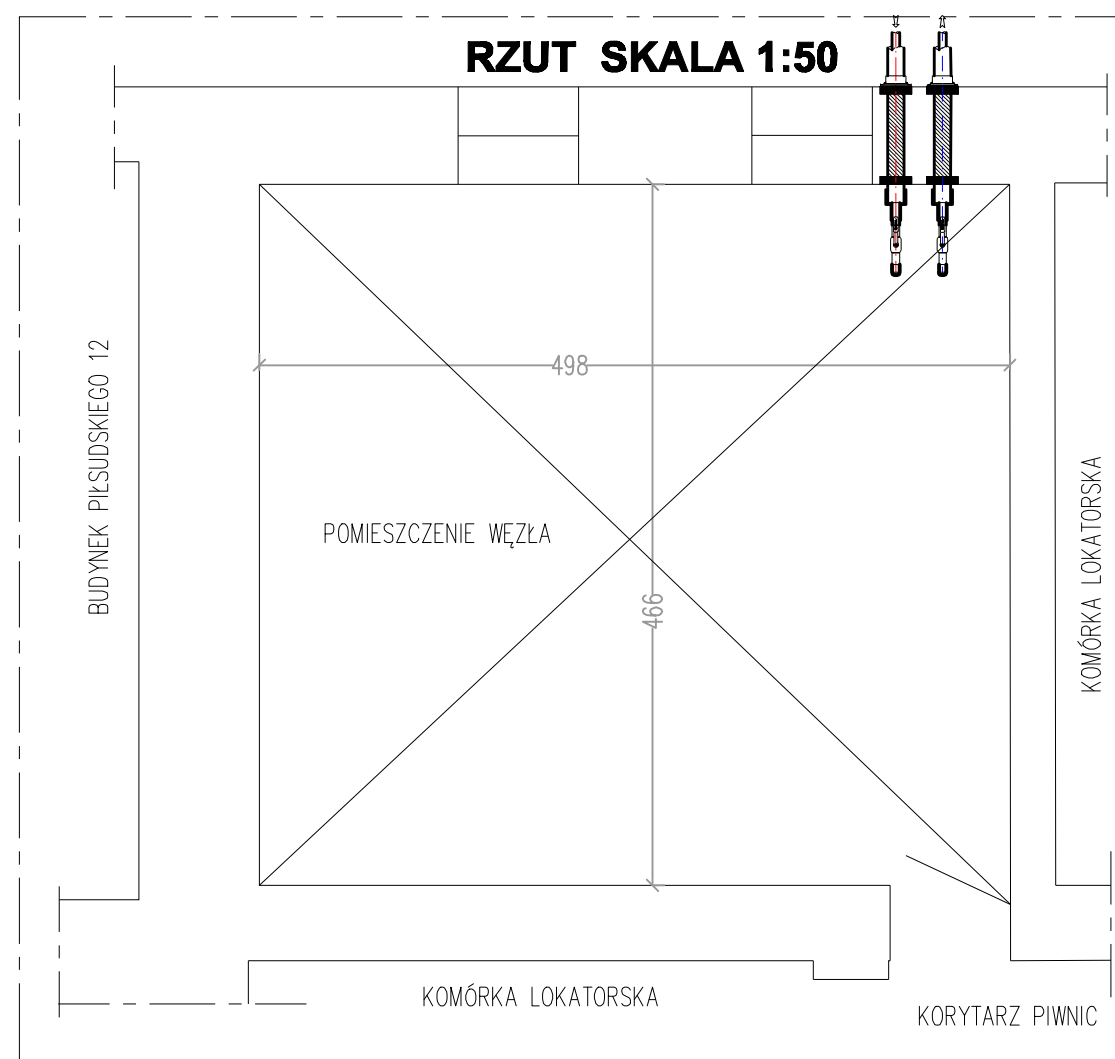
### OZNACZENIA:


- 1 - Zakończenie termokurczliwe  $\varnothing 48,3/110\text{mm}$  - 2szt.
- 2 - Pierścienie uszczelniające  $\varnothing 110\text{mm}$  - 4szt.
- 3 - Taśma smarna
- 4 - Uszczelnienie typu WGC dla rur  $\varnothing 110\text{mm}$  - 2szt.
- ZS5a - Zawór odcinający  $\varnothing 40$  PN25 do wstawiania ze zdejmowalną rączką - 2 szt.
- Rurociągi projektowane

## RZUT



## RZUT SKALA 1:50



 <b>RAHMAD</b> PUH "RAHMAD" Janusz Czerepaniak Koszalin ul. Plac Kilińskiego 9/12 tel: 094 3404710	TEMAT: Projekt Wyk. - Sieć ciepła wys. parametrów wraz z przyłączami do bud. przy ul. Piłsudskiego w Koszalinie		OBIEKT: Sieć ciepła z przyłączami w Koszalinie	
	PROJEKTOWAŁ mgr inż. J. Czerepaniak ZAP/0122/PWOS/04	NR UPRAWNIENI mgr inż. M. Wilczek ZAP/0123/PWOS/04	NAZWISKO mgr inż. M. Mikołajczyk ZAP/0117/PBS/16	PODPIS MEC Koszalin
NR UPRAWNIENI mgr inż. M. Mikołajczyk ZAP/0117/PBS/16		INWESTOR MEC Koszalin	NR RYS. 19	DATA 11.2017