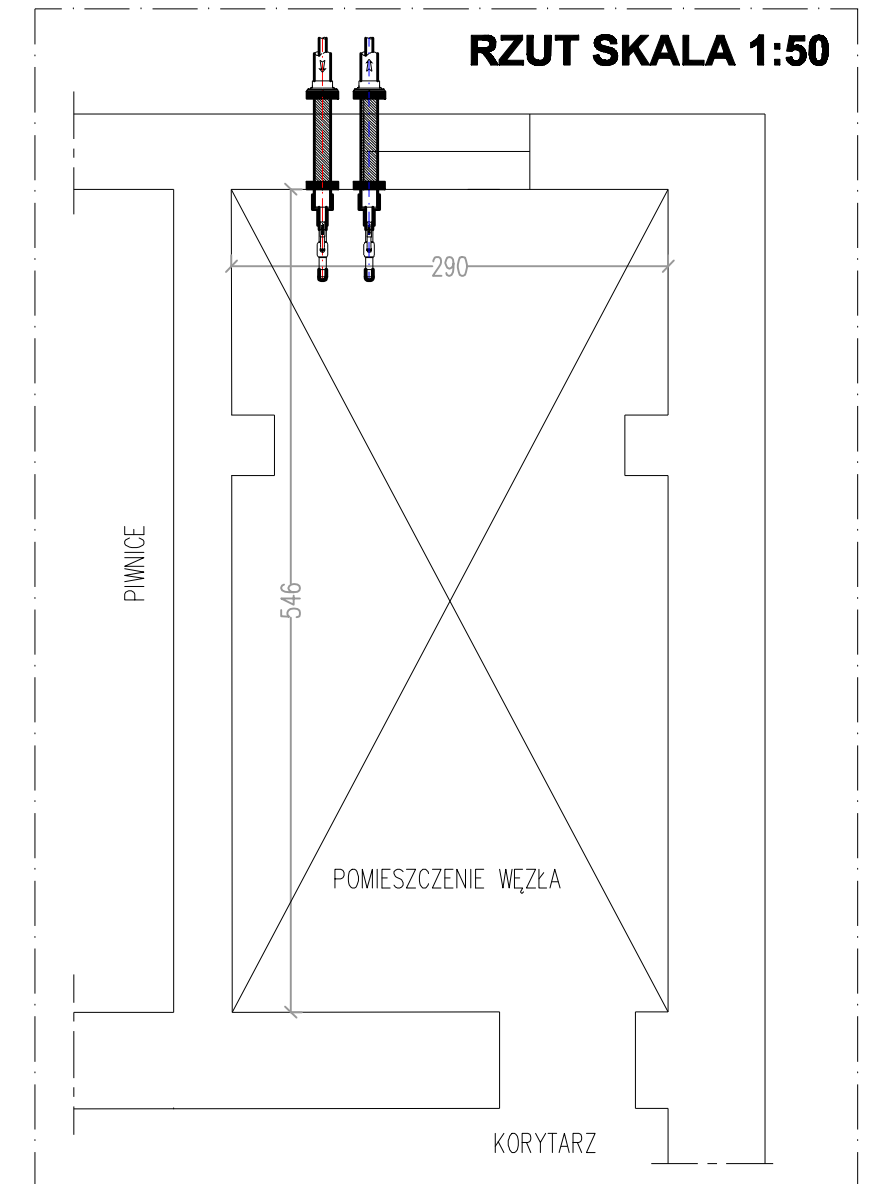
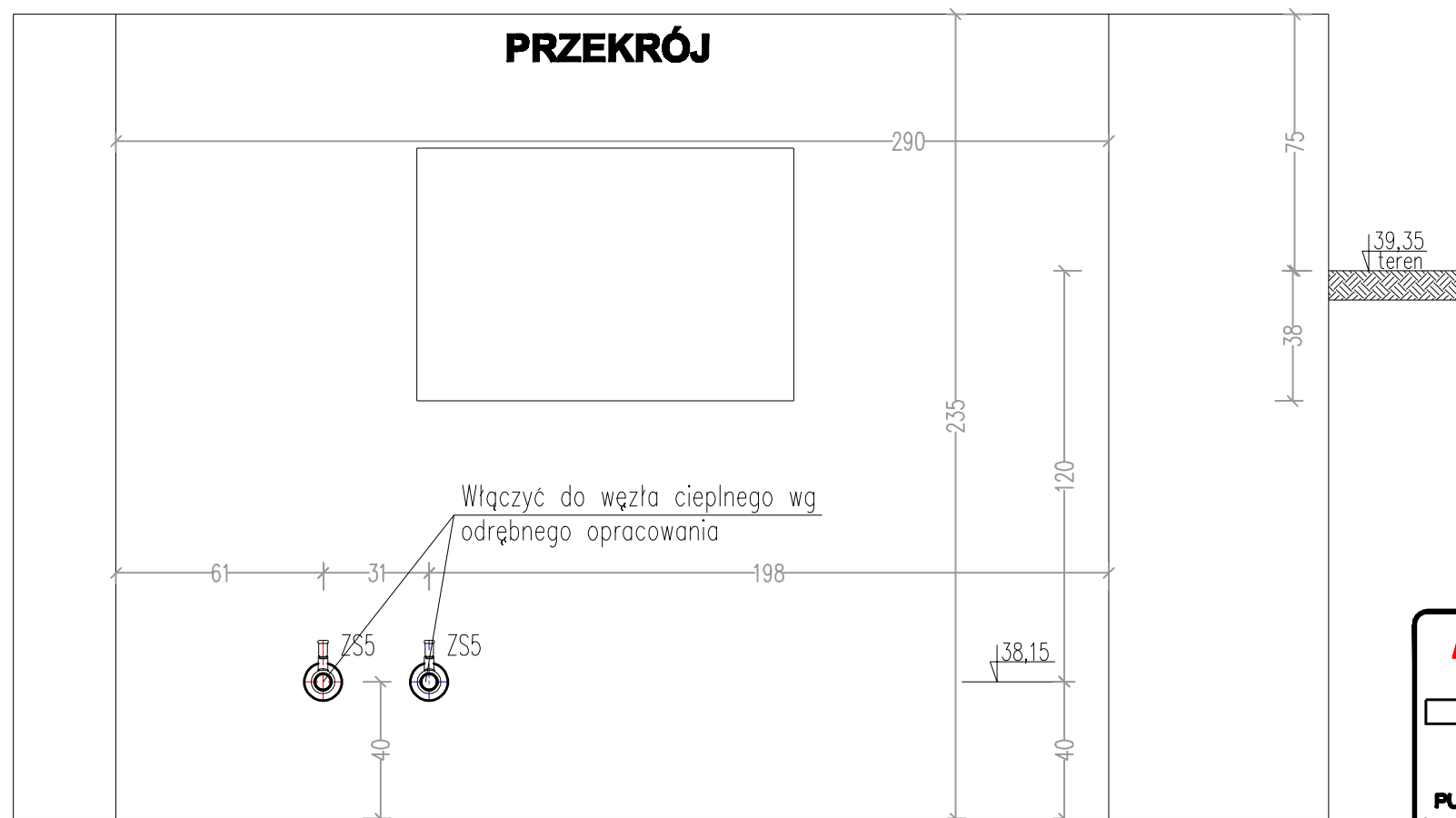
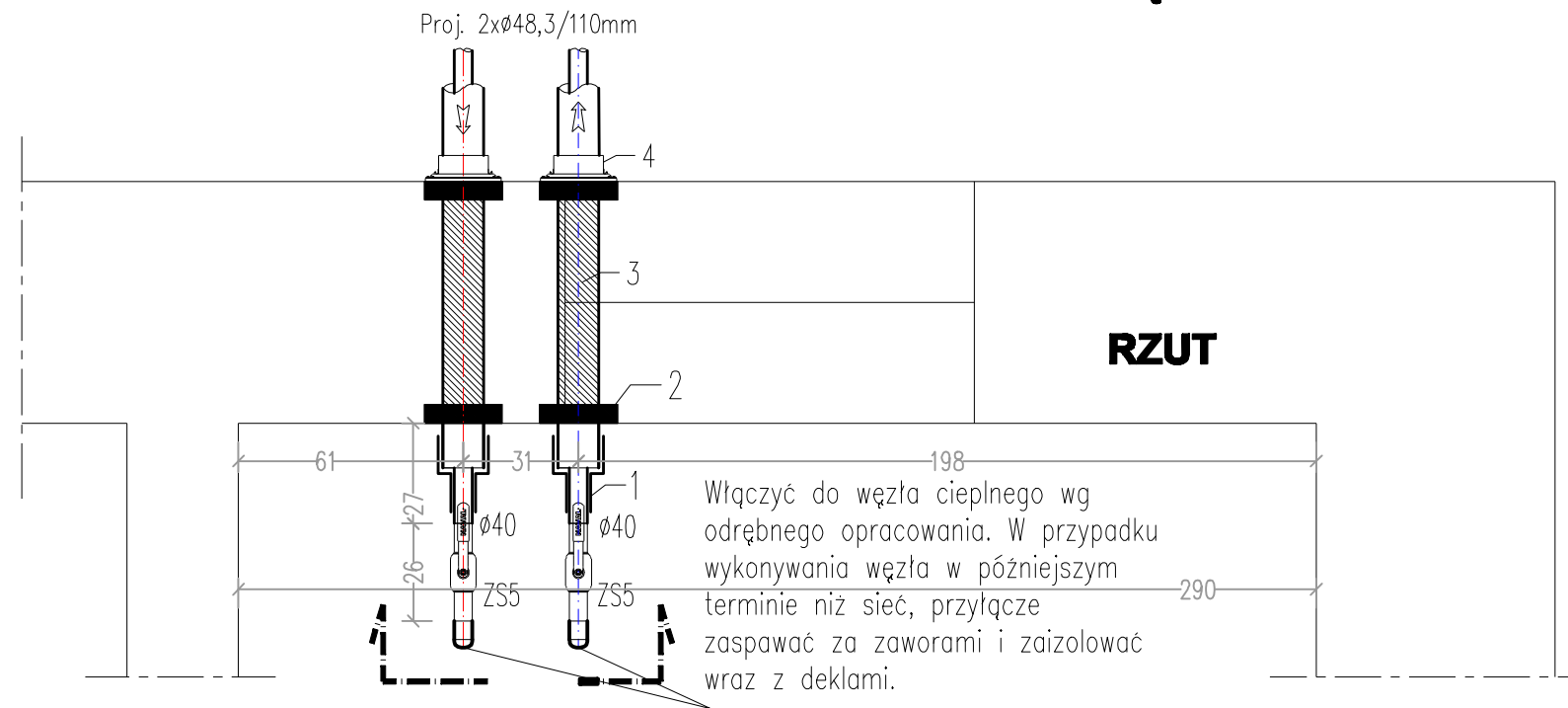



# SZCZEGÓŁ WŁĄCZENIA PROJ. PRZYŁĄCZA DO INSTALACJI WĘZŁA - ul. Piłsudskiego 33



## OZNACZENIA:

- 1 - Zakończenie termokurcliwe  $\varnothing$ 48,3/110mm - 2szt.
- 2 - Pierścienie uszczelniające  $\varnothing$ 110mm - 4szt.
- 3 - Taśma smarna
- 4 - Uszczelnienie typu WGC dla rur  $\varnothing$ 110mm - 2szt.
- ZS5a - Zawór odcinający  $\varnothing$ 40 PN25 do wstawiania ze zdejmowalną rączką - 2 szt.

— Rurociągi projektowane

 <p><b>PUH "RAHMAD"</b> Janusz Czerepaniak Koszalin ul. Plac Kilińskiego 9/12 tel: 094 3404710</p>	TEMAT: Projekt Wykonawczy – Sieć ciepła wys. parametrów wraz z przyłączami do bud. przy ul. Piłsudskiego w Koszalinie		OBIEKT: Sieć ciepła z przyłączami w Koszalinie		
	NAZWISKO		PODPIS	SKALA	1:20
	PROJEKTOWAŁ NR UPRAWNIENI	mgr inż. J. Czerepaniak ZAP/0122/PWOS/04		NR RYS.	<b>23</b>
	SPRAWDZIŁ NR UPRAWNIENI	mgr inż. M. Wilczek ZAP/0123/PWOS/04		INWESTOR	MEC Koszalin
	OPRACOWAŁA NR UPRAWNIENI	mgr inż. M. Mikołajczyk ZAP/0117/PBS/16		DATA	11.2017