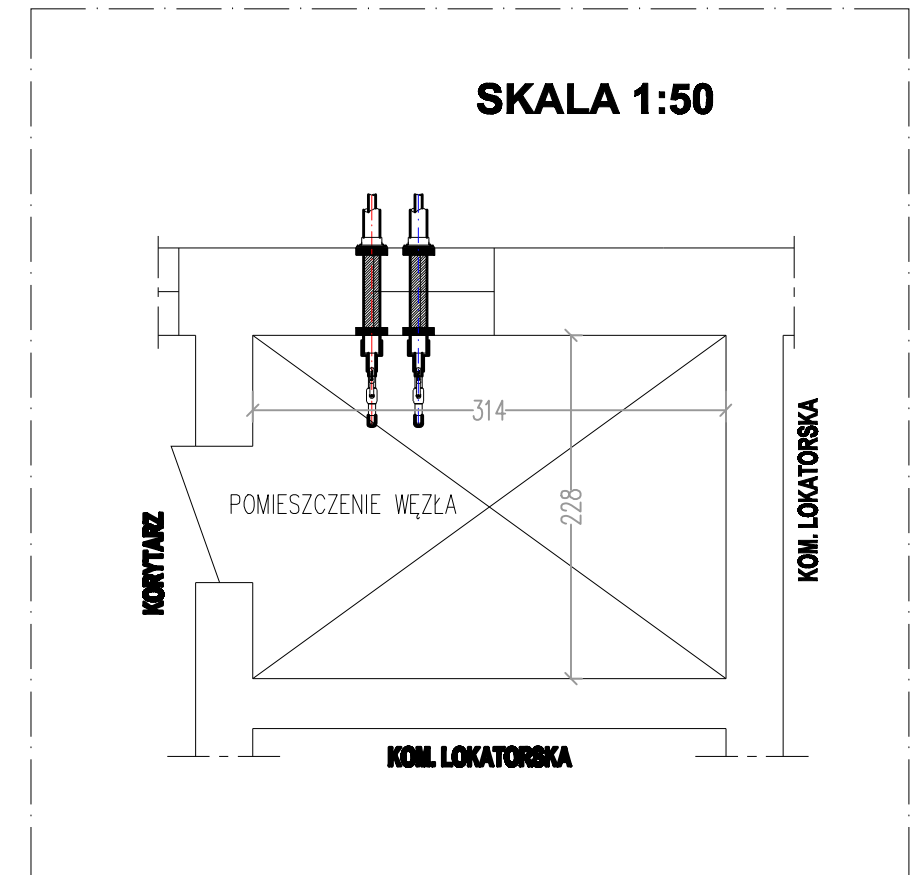
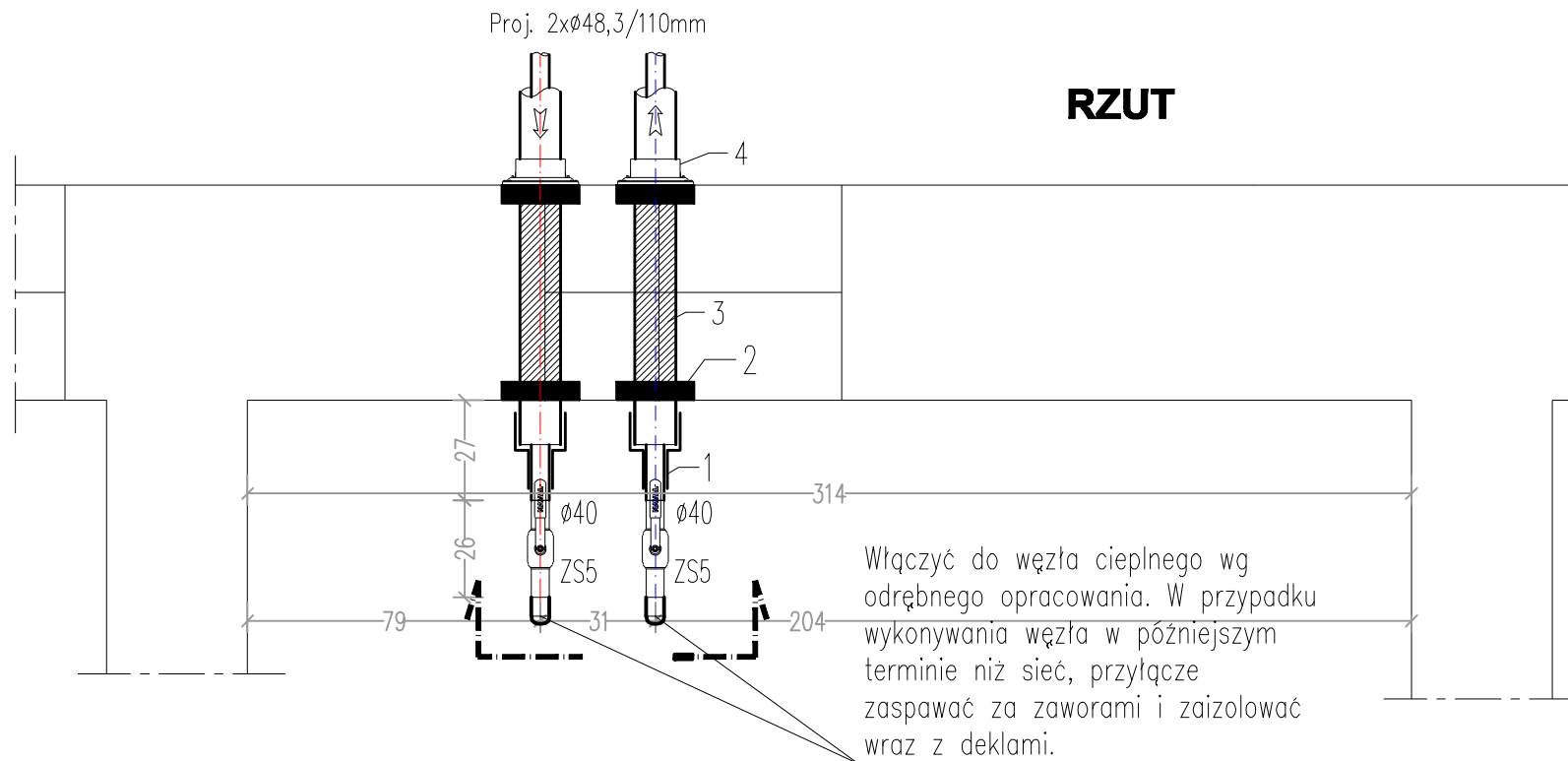
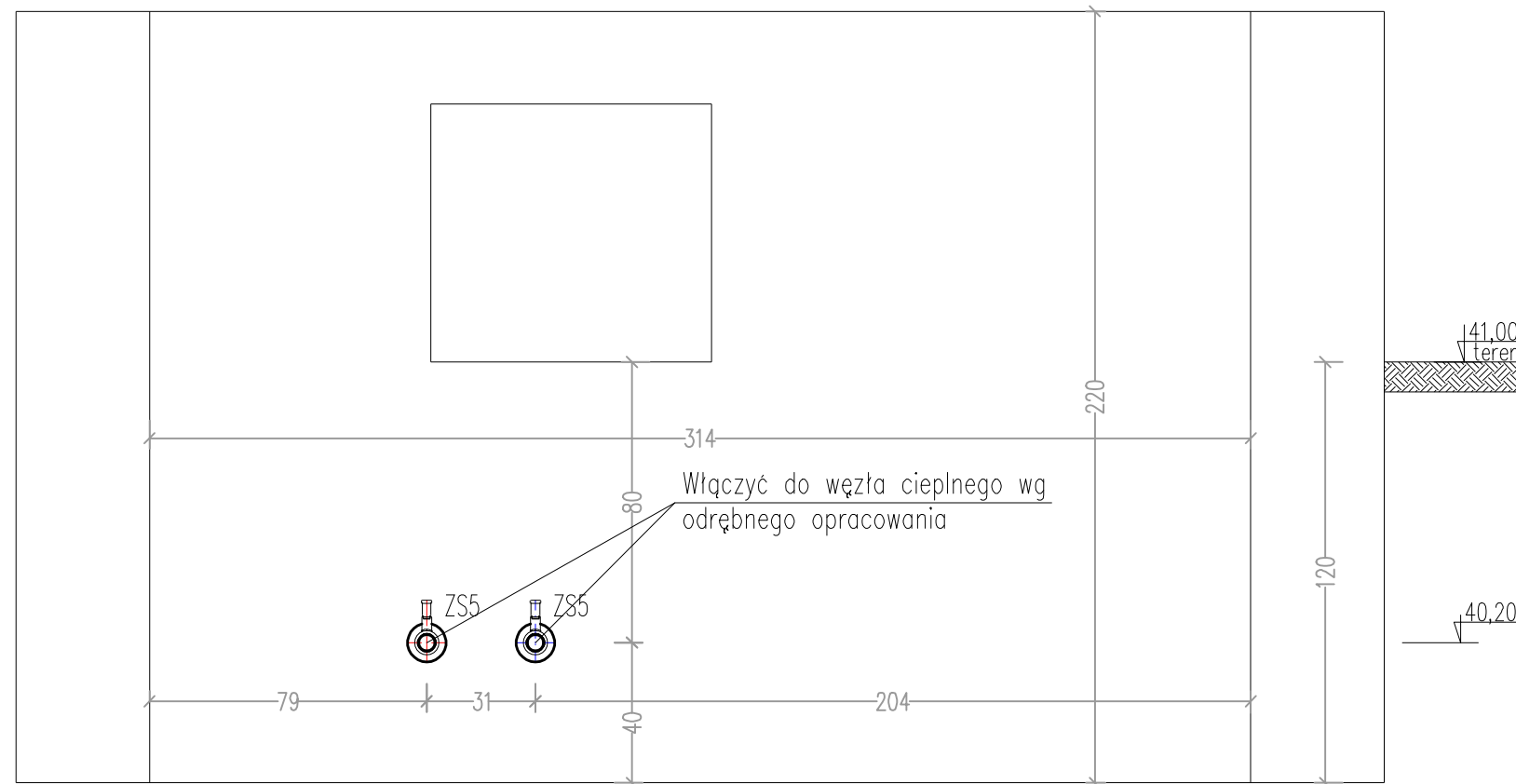


# SZCZEGÓŁ WŁĄCZENIA PROJ. PRZYŁĄCZA DO INSTALACJI WĘZŁA - ul. Piłsudskiego 4




## PRZEKRÓJ



### OZNACZENIA:

- 1 - Zakończenie termokurczliwe  $\varnothing$ 48,3/110mm - 2szt.
- 2 - Pierścienie uszczelniające  $\varnothing$ 110mm - 4szt.
- 3 - Taśma smarna
- 4 - Uszczelnienie typu WGC dla rur  $\varnothing$ 110mm - 2szt.
- ZS5a - Zawór odcinający  $\varnothing$ 40 PN25 do wspawania ze zdejmowalną rączką - 2 szt.
- Rurociągi projektowane

 <p><b>PUH "RAHMAD"</b> Janusz Czerepaniak Koszalin ul. Plac Kilińskiego 9/12 tel: 094 3404710</p>	TEMAT: Projekt Wykonawczy - Sieć ciepła wys. parametrów wraz z przyłączami do bud. przy ul. Piłsudskiego w Koszalinie		OBIEKT: Sieć ciepła z przyłączami w Koszalinie		
	NAZWISKO		PODPIS	SKALA	1:20
	PROJEKTOWAŁ	mgr inż. J. Czerepaniak ZAP/0122/PWOS/04		NR RYS.	<b>24</b>
	SPRAWDZIŁ NR UPRAWNIENI	mgr inż. M. Wilczek ZAP/0123/PWOS/04		INWESTOR	MEC Koszalin
	OPRACOWAŁA NR UPRAWNIENI	mgr inż. M. Mikołajczyk ZAP/0117/PBS/16		DATA	11.2017