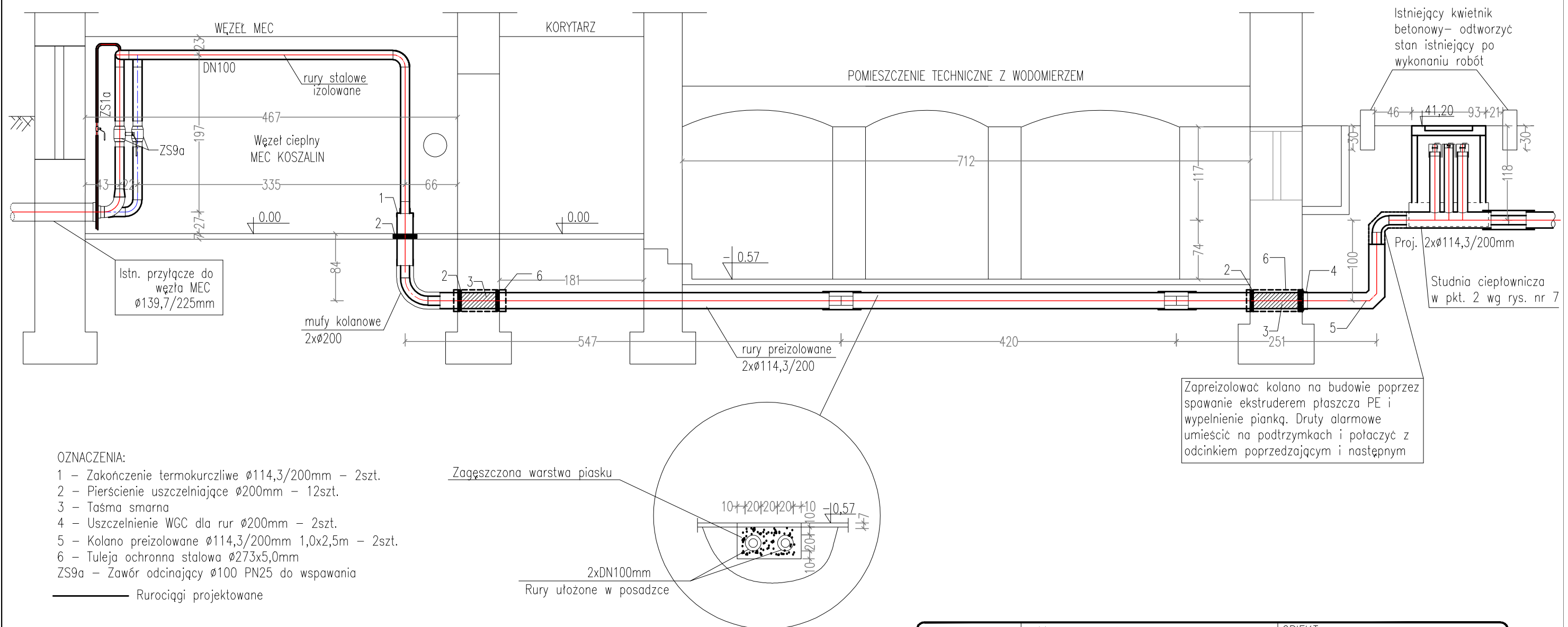



Przekrój piwnic budynku z naniesioną lokalizacją ciepłociągu
 ul. Piłsudskiego 11–15
 Skala 1:50



OZNACZENIA:

- 1 - Zakończenie termokurcziwe Ø114,3/200mm - 2szt.
 - 2 - Pierścienie uszczelniające Ø200mm - 12szt.
 - 3 - Taśma smarna
 - 4 - Uszczelnienie WGC dla rur Ø200mm - 2szt.
 - 5 - Kolano preizolowane Ø114,3/200mm 1,0x2,5m - 2szt.
 - 6 - Tuleja ochronna stalowa Ø273x5,0mm
 - ZS9a - Zawór odcinający Ø100 PN25 do wstawienia
- Rurociągi projektowane

UWAGA: Przewidziano wypełnienie przestrzeni wolnej między tuleją a rurą preizolowaną pianką niskopiętrną poliuretanową. Całość połączenia pokryć kitem trwale elastycznym

 PUH "RAHMAD" Janusz Czerepaniak Koszalin ul. Plac Kilińskiego 9/12 tel: 094 3404710	TEMAT: Projekt Wyk. - Sieć ciepła wys. param. wraz z przyłączami do bud. przy ul. Piłsudskiego w Koszalinie		OBIEKT: Przyłącze sieci ciepłej w Koszalinie		
		NAZWISKO	PODPIS	SKALA	1:50
	PROJEKTOWAŁ	mgr inż. J. Czerepaniak		NR RYS.	28
	NR UPRAWNIENI	ZAP/0122/PWOS/04		INWESTOR	MEC Koszalin
	SPRAWDZIŁ	mgr inż. M. Wilczek		DATA	11.2017
	NR UPRAWNIENI	ZAP/0123/PWOS/04			
	OPRACOWAŁA	mgr inż. M. Mikołajczyk			