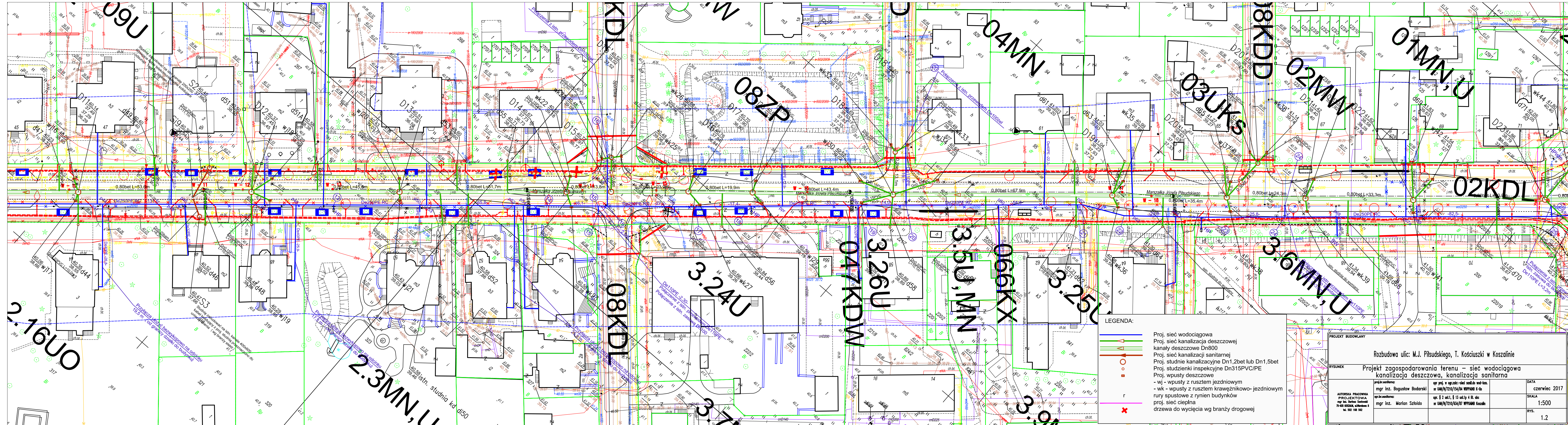


LEGENDA:

- Proj. sieć wodociągowa
- Proj. sieć kanalizacja deszczowej
- kanaly deszczowe Dn800
- Proj. sieć kanalizacji sanitarnej
- Proj. studnie kanalizacyjne Dn1,2bet lub Dn1,5bet
- Proj. studzienki inspekcyjne Dn315PVC/PE
- Proj. wpusty deszczowe
- - wj - wpusty z rusztem jezdniowym
- - wk - wpusty z rusztem krawężnikowo- jezdniowym
- rury spustowe z rynien budynków
- proj. sieć ciepła
- x drzewa do wycięcia wg branży drogowej

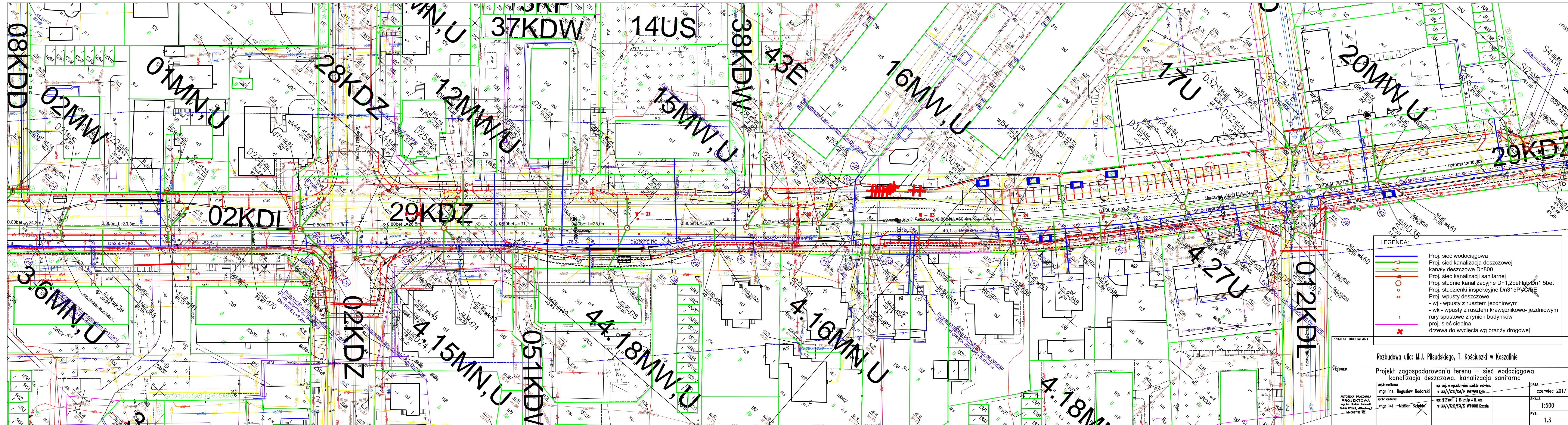
PROJEKT BUDOWLANY			
Rozbudowa ulic: M.J. Piłsudskiego, T. Kościuszki w Koszalinie			
RYSunEK			
Projekt zagospodarowania terenu – sieć wodociągowa kanalizacja deszczowa, kanalizacja sanitarjna			
AUTORSKA PRACOWNIA PROJEKTOWA mgr inż. Sławomir Szoldo 75-435 KOSZALIN, ul. Miłkowska 8 tel. 502 168 542	mgr inż. Bogusław Bodarski	mgr inż. w ogran. -sieci sanit. wod.-kan. nr UAN/N/7210/154/04 WPPANO K-in	DATA czerwiec 2017
	mgr inż. Marian Szoldo	mgr. § 2 ust.1, § 13 ust.1p 4 lit. abc nr UAN/N/7210/634/07 WPPANO Koszalin	SKALA 1:500
			RYS. 1.1



LEGENDA:

- Proj. sieć wodociągowa
- Proj. sieć kanalizacja deszczowej
- kanały deszczowe Dn800
- Proj. sieć kanalizacji sanitarnej
- Proj. studnie kanalizacyjne Dn1,2bet lub Dn1,5bet
- Proj. studzienki inspekcyjne Dn315PVC/PE
- Proj. wpusty deszczowe
- - wj - wpusty z rusztem jezdniowym
- - wk - wpusty z rusztem krawężnikowo- jezdniowym
- rury spustowe z rynien budynków
- proj. sieć ciepłna
- x drzewa do wycięcia wg branży drogowej

PROJEKT BUDOWLANY	
Rozbudowa ulic: M.J. Piłsudskiego, T. Kościuszki w Koszalinie	
Projekt zagospodarowania terenu – sieć wodociągowa kanalizacja deszczowa, kanalizacja sanitarne	
RYSunek	DATA
AUTORSKA PRACOWNIA PROJEKTOWA mgr inż. Bartek Sotkowski 75-435 KOSZALIN, ul. Marszałka śl. 502 140 542	czerwiec 2017
mgr inż. Bogusław Bodarski	mgr inż. Marjan Sotkowski
mgr inż. w ogr.zakr.-sieci smd do wod-kan. nr UAM/N/7210/154/04 WPP/ANB K-in	mgr inż. w ogr.zakr.-sieci smd do wod-kan. nr UAM/N/7210/154/07 WPP/ANB Koszalin
SKALA	1:500
rys.	1.2



LEGENDA:

- Proj. sieć wodociągowa
- Proj. sieć kanalizacji deszczowej
- kanaly deszczowe Dn800
- Proj. sieć kanalizacji sanitarnej
- Proj. studnie kanalizacyjne Dn1,2bet lub Dn1,5bet
- Proj. studzienki inspekcyjne Dn315PVC-RE
- Proj. wpuszty deszczowe
- wj - wpuszty z rusztem jezdniowym
- wk - wpuszty z rusztem krawężnikowo-jezdniowym
- rury spustowe z rynien budyńków
- proj. sieć ciepła
- x drzewa do wycięcia wg branży drogowej

PROJEKT BUDOWLANY

RZĘNIK

Rozbudowa ulic: M.J. Piłsudskiego, T. Kościuszki w Koszalinie

Projekt zagospodarowania terenu – sieć wodociągowa
kanalizacja deszczowa, kanalizacja sanitarjna

proj.br.sanitarne: mgr inż. Bogusław Bodarski	opr.proj.w ogr.odrz.-sieci sanitał.do wod-kan. nr UAN/N/7210/154/04 WPP/MB K-fm	DATA czerwiec 2017
proj.br.sanitarne: mgr inż. Marian Szoldo	opr. 8'2 uel.1, § 13 uel.tp 4 il. abc nr UAN/N/7210/154/07 WPP/MB Koszalin	SKALA 1:500
AUTORSKA PRACOWNIA PROJEKTOWA mgr inż. Bogusław Bodarski 72-40 Koszalin, ul.Bolesława 14-502 108 562		RYS. 1.3