

E2B Szczecin  
E2B Kołobrzeg  
E2B Poznań  
E2B Gdansk  
E2B Dartowo  
 E-2a przel.

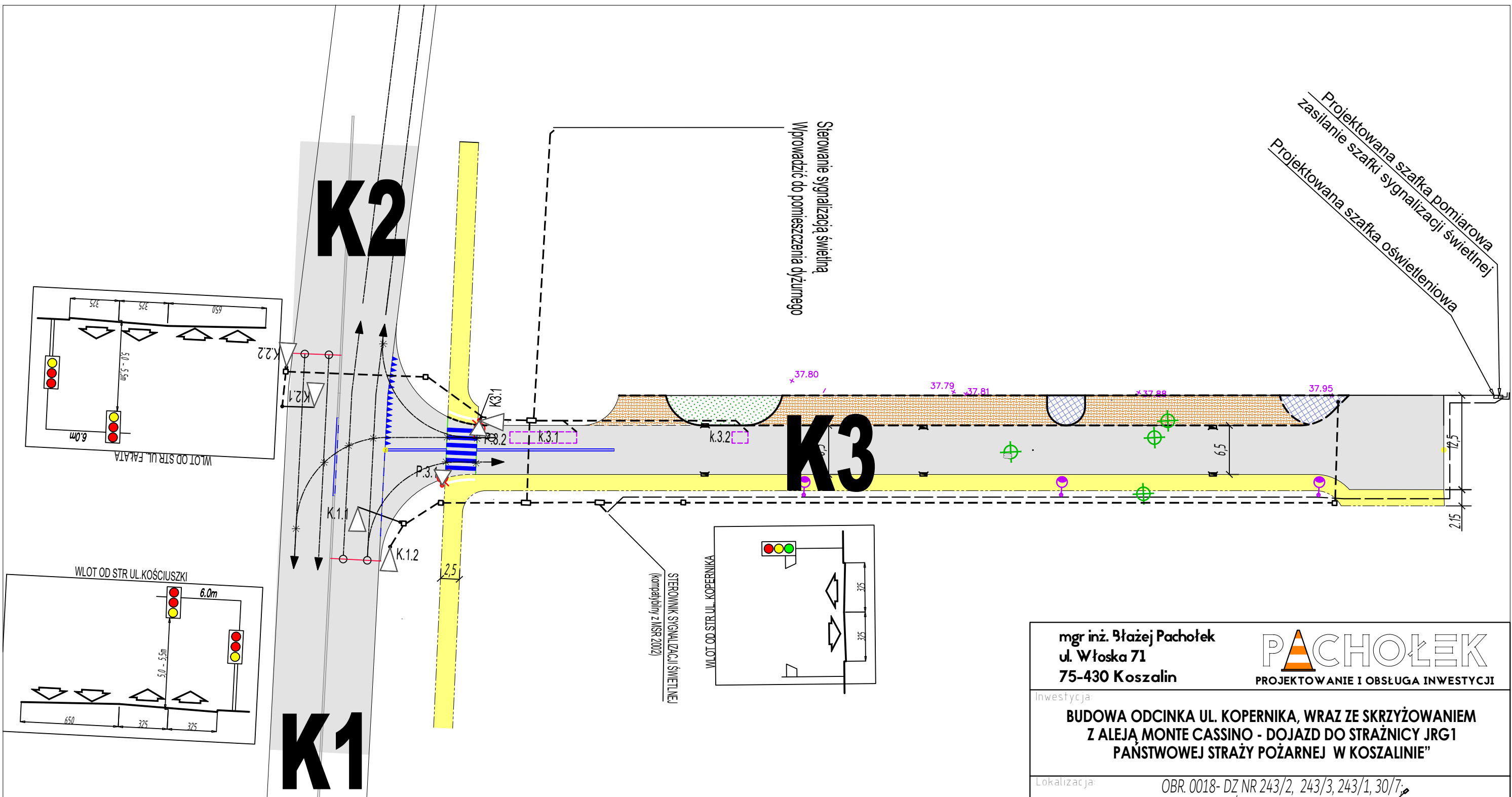
**LEGENDA:**

- Jezdnia - naw. bitumiczna "cicha" z SMA8, gr. 4 cm
- Chodnik - nawierzchnia z kostki bet., szarej, gr. 6 cm
- Zjazd - nawierzchnia z kostki bet. dwuteowej, gr. 8 cm
- Zabruk - nawierzchnia z kostki bet. dwuteowej, gr. 8 cm
- Nakładka - naw. bitumiczna "cicha" z SMA8, gr. 4 cm
- Krawężnik uliczny bet. 15x30 cm
- Krawężnik najazdowy bet. 15x22 cm
- Obrzeże betonowe wtopione 8x30 cm
- Kabel oświetleniowy YAKY 5x25mm<sup>2</sup>
- Siecć elektroenergetyczna - sygnalizacja świetlna
- Zieleń - obsiew trawą
- Proj. kanalizacja deszczowa
- Proj. wpusty kd
- Proj. oświetlenie
- Rury ostonowe
- Drzewa do wycinki
- Elementy do rozbiórki
- Pętla Indukcyjna
- Nawierzchnia integracyjna szer 40cm

|                                                                                                                                                      |       |                                                                     |         |
|------------------------------------------------------------------------------------------------------------------------------------------------------|-------|---------------------------------------------------------------------|---------|
| mgr inż. Błażej Pachotek<br>ul. Włoska 71<br>75-430 Koszalin                                                                                         |       | PROJEKTOWANIE I OBSŁUGA INWESTYCJI                                  |         |
| <b>BUDOWA ODCINKA UL. KOPERNIKA, WRAZ ZE SKRZYŻOWANIEM Z ALEJĄ MONTE CASSINO - DOJAZD DO STRAŻNICY JRG-1 PAŃSTWOWEJ STRAŻY POŻARNEJ W KOSZALINIE</b> |       |                                                                     |         |
| Lokalizacja                                                                                                                                          |       | OBR.0018-DZ NR 243/2, 243/3, 243/1, 30/7; OBR.0020-1/12             |         |
| Inwestor                                                                                                                                             |       | GMINA MIASTO KOSZALIN<br>RYUNEK STAROMIEJSKI 6-7<br>75-007 KOSZALIN |         |
| funkcja / branża                                                                                                                                     |       | mgr i nazwisko                                                      |         |
| Projektant / br. drogowy                                                                                                                             |       | mgr inż. Błażej Pachotek                                            |         |
| Branża                                                                                                                                               |       | DROIGOWA                                                            |         |
| Rysunek                                                                                                                                              |       | STALA ORGANIZACJA RUCHU                                             |         |
| Etap                                                                                                                                                 |       | ORGANIZACJA RUCHU                                                   |         |
| data                                                                                                                                                 | skala | nr ark.                                                             | NR RYS. |
| 05.2019                                                                                                                                              | 1:500 | I/I                                                                 | 2       |

Projektowana szafka pomiarowa  
zasilanie szafki sygnalizacji świetlnej  
Projektowana szafka oświetleniowa

Sterowanie sygnalizacją świetlną  
Wprowadzić do pomieszczenia dyżurnego

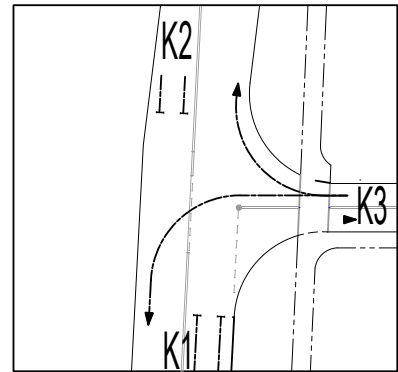


**K2**

**K3**

**K1**

**FAZA 1**



tab.1. Tablica kolizji

|    | K1 | K2 | K3 |
|----|----|----|----|
| K1 | X  | 2  |    |
| K2 | 2  | X  | 6  |
| K3 |    | 6  | X  |

tab.2 Tablica minimalnych  
czasów międzyzielonych

|           | dojazd |    |    |   |
|-----------|--------|----|----|---|
|           | K1     | K2 | K3 |   |
| ewakuacja | K1     | X  | 4  |   |
|           | K2     | 5  | X  | 5 |
|           | K3     |    | 7  | X |

**mgr inż. Błażej Pacholek**  
ul. Włoska 71  
75-430 Koszalin

**PACHOLEK**  
PROJEKTOWANIE I OBSŁUGA INWESTYCJI

Inwestycja:  
**BUDOWA ODCINKA UL. KOPERNIKA, WRAZ ZE SKRZYŻOWANIEM  
Z ALEJĄ MONTE CASSINO - DOJAZD DO STRAŻNICY JRG1  
PAŃSTWOWEJ STRAŻY POŻARNEJ W KOSZALINIE"**

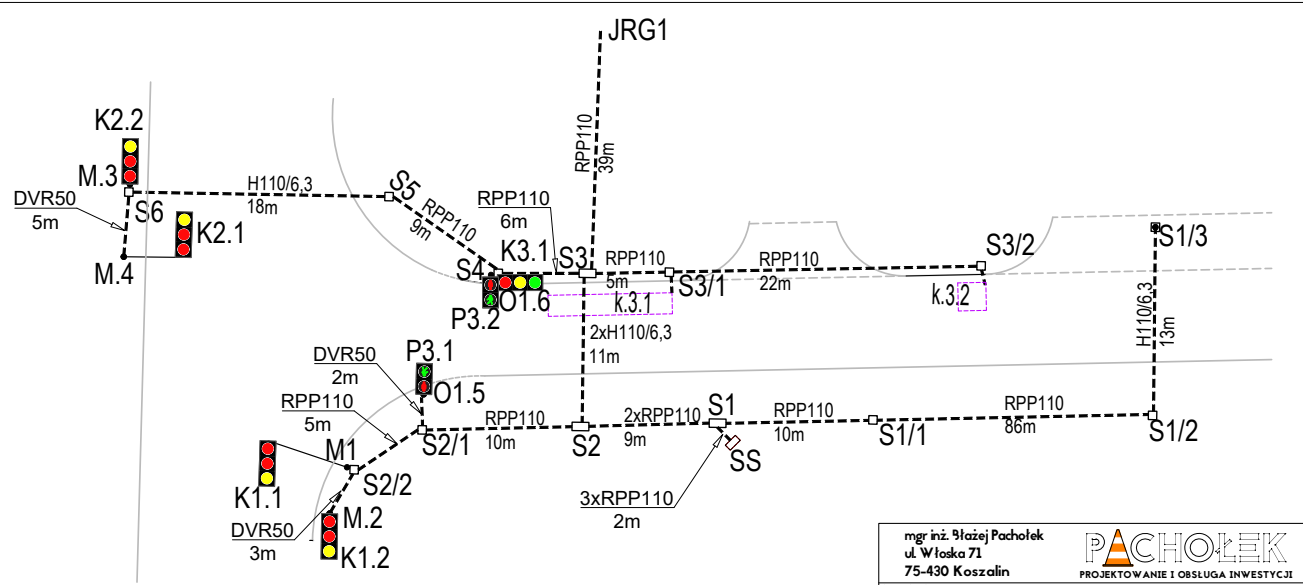
Lokalizacja: OBR. 0018- DZ NR 243/2, 243/3, 243/1, 30/7;  
OBR 0020 - 1/12

Inwestor: **GMINA MIASTO KOSZALIN  
RYNEK STAROMIEJSKI 6-7  
75-007 KOSZALIN**

|                            |                          |                                                                                                                                           |                           |
|----------------------------|--------------------------|-------------------------------------------------------------------------------------------------------------------------------------------|---------------------------|
| funkcja / branża           | imię i nazwisko          | specjalność, nr uprawnień                                                                                                                 | podpis                    |
| Projektant:<br>br. drogowy | mgr inż. Błażej Pacholek | upr. do projektowania i kierowania<br>robotami budowlanymi bez ograniczeń<br>w specjalności inżynierskiej drogowej<br>nr ZAP/0087/PWOD/15 |                           |
| Branża:                    | DROGOWA                  |                                                                                                                                           | Etap<br>ORGANIZACJA RUCHU |

Rysunek: **STAŁA ORGANIZACJA RUCHU**

|         |       |         |          |
|---------|-------|---------|----------|
| data    | skala | nr ark. | NR RYS.  |
| 02.2020 | 1:500 | 1/1     | <b>3</b> |



**LEGENDA**

|  |                                             |
|--|---------------------------------------------|
|  | Projektowany sygnalizator kołowy S1         |
|  | Projektowany sygnalizator kołowy 3-komorowy |
|  | Projektowany sygnalizator pieszy S5         |
|  | Projektowany słup sygnalizacji świetlnej    |
|  | Projektowana pętla indukcyjna w jezdni      |
|  | Projektowany rura osłonowa                  |
|  | Projektowana studnia rewizyjna SK-1         |
|  | Projektowana studnia rewizyjna SKR-2        |

**OCHRONA OD PORAŻEŃ:**  
samoczynne wyłączenie zasilania

|                                                                                                                                                                   |                        |                                                                                                                               |                   |
|-------------------------------------------------------------------------------------------------------------------------------------------------------------------|------------------------|-------------------------------------------------------------------------------------------------------------------------------|-------------------|
| mgr inż. Paweł Pacholek<br>ul. Włoska 71<br>75-430 Koszalin                                                                                                       |                        |                                                                                                                               |                   |
| <b>PACHOLEK</b><br>PROJEKTOWANIE I OBSŁUGA INWESTYCJI                                                                                                             |                        |                                                                                                                               |                   |
| INWESTYCJA:<br>BUDOWA ODCINKA UL. KOPERNIKA, WRAZ ZE SKRZYŻOWANIEM<br>Z ALEJĄ MONTE CASSINO - DOJAZD DO STRAŻNICY JRG1<br>PAŃSTWOWEJ STRAŻY POŻARNEJ W KOSZALINIE |                        |                                                                                                                               |                   |
| LICZBY ZAGŁOSKOWE:<br>OBR. 0018-02 NR 243/2, 243/3, 243/1; OBR 0020-1/12                                                                                          |                        |                                                                                                                               |                   |
| INWESTOR:<br>GMINA MIASTO KOSZALIN<br>RYUNEK STAROMIEJSKI 6-7<br>75-007 KOSZALIN                                                                                  |                        |                                                                                                                               |                   |
| Redakcja / znaczka                                                                                                                                                | Miejscowość            | Opis przedmiotu lub opracowania                                                                                               | podpis            |
| Opracował                                                                                                                                                         | mgr inż. Dawid Kieres  |                                                                                                                               |                   |
| Projektant<br>br. elektryczna                                                                                                                                     | mgr inż. Jan Dudziński | utr. w specjalności<br>Instalacji elektrycznych w zakresie<br>instalacji elektrycznych, bez ograniczeń<br>nr 4148/2004/001/01 |                   |
| Branża:                                                                                                                                                           | ELEKTRYCZNA            | Etap:                                                                                                                         | ORGANIZACJA RUCHU |
| Rysunek: SCHEMAT RUR OSŁONOWYCH                                                                                                                                   |                        |                                                                                                                               |                   |
| Data                                                                                                                                                              | Skala                  | Br. ark.                                                                                                                      | NR RY.            |
| 02.2020                                                                                                                                                           | 1:500                  | I/I                                                                                                                           | E0-3              |