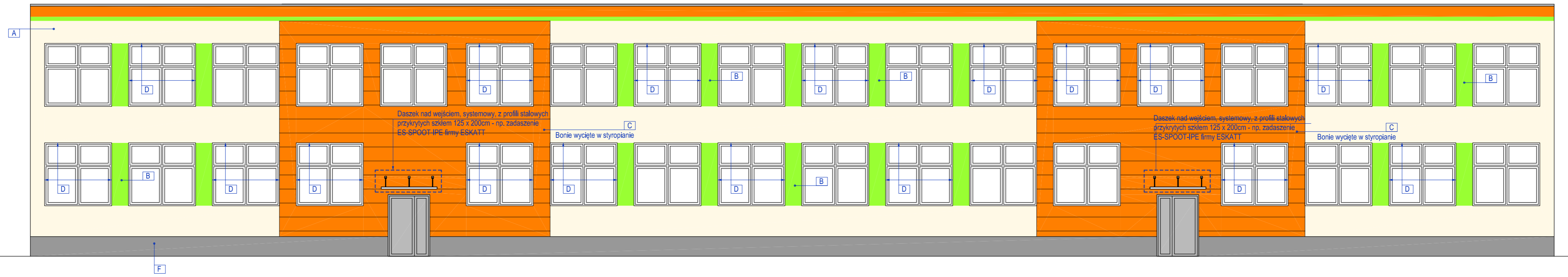


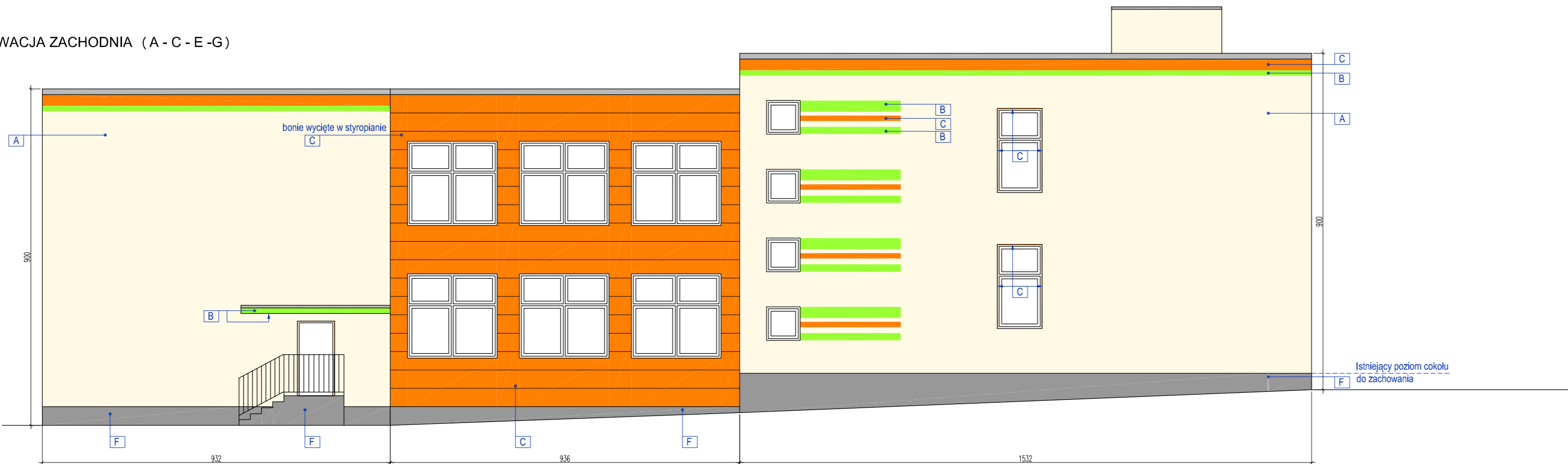
ELEWACJA POŁUDNIOWA (G - H)



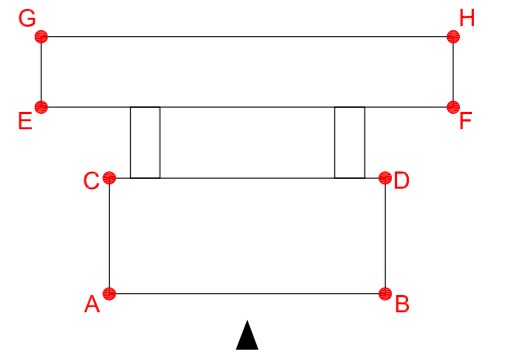
ELEWACJA PÓŁNOCNA FRONTOW (A - B)



ELEWACJA ZACHODNIA (A - C - E - G)



ELEWACJA WSCHODNIA (B - D - F - H)



UWAGA!
Wyboru materiałów i technologii dokonano na podstawie produktów firmy BOLIX.
W przypadku zmiany producenta należy bezwzględnie zachować wszystkie podane w opisie technicznym parametry, warstwy oraz kolory i strukturę tynków.

A Istniejąca ściana
Styropian EPS 70 Fasada TR 100, gr. 15cm;
współczynnik $\lambda = 0,032$ [W/(mK)]
Tynk cienkowarstwowy mineralny malowany farbą silikonową z efektem 'perlenia', kolor Trendy 532 wg próbnika Bolix lub tynk równorzędny

B Istniejąca ściana
Styropian EPS 70 Fasada TR 100, gr. 15cm;
współczynnik $\lambda = 0,032$ [W/(mK)]
Tynk cienkowarstwowy mineralny malowany farbą silikonową z efektem 'perlenia', kolor 30D wg próbnika Bolix lub tynk równorzędny

C Istniejąca ściana
Styropian EPS 70 Fasada TR 100, gr. 15cm;
współczynnik $\lambda = 0,032$ [W/(mK)]; na ościeżach styropian gr. 3cm
Tynk cienkowarstwowy mineralny malowany farbą silikonową z efektem 'perlenia', kolor 04B wg próbnika Bolix lub tynk równorzędny

D Ościeża
Styropian EPS 70 Fasada TR 100, gr. 3cm
współczynnik $\lambda = 0,032$ [W/(mK)]
Tynk cienkowarstwowy mineralny malowany farbą silikonową z efektem 'perlenia', kolor biały lub tynk równorzędny

F COKÓŁ (powyżej gruntu):
Istniejąca ściana fundamentowa
Izolacja przeciwwilgociowa ścian fundamentowych Styrodur gr. 14 cm, współczynnik $\lambda = 0,032$ [W/(mK)]
Tynk mozaikowy np. BOLIX TM - 04C lub tynk równorzędny

OBRÓBKI BLACHARSKIE - RAL 7015

INWESTOR	GMINA MIASTO KOSZALIN siedziba: 75-007 Koszalin ul. Rynek Staromiejski 6-7		
BIURO PROJEKTOWE	ARGOX SP. Z O.O. 03-532 Warszawa ul. Obwodowa 11j		
NAZWA OPRACOWANIA	PROJEKT BUDOWLANY TERMOMODERNIZACJI BUDYNKU PRZEDSZKOLA NR 14 W KOSZALINIE 75-445 Koszalin, ul. Wałkowicza 15 działka nr 21/11		
BRANŻA	ARCHITEKTURA		
NAZWA RYSUNKU	ELEWACJE		
PROJEKTANT	mgr inż. arch. KRZYSZTOF WISZOWATY uprawnienia budowlane w specjalności architektonicznej do projektowania bez ograniczeń nr BI-PdOKK/62/2005/2006		
SPRAWDZAJĄCY	mgr inż. arch. EWA DZIEWIĄTKOWSKA uprawnienia budowlane w specjalności architektonicznej do projektowania bez ograniczeń nr BL-PdOKK/34/2004		
FAZA	DATA	SKALA	NR RYS.
PB	09/2016	1:100	05