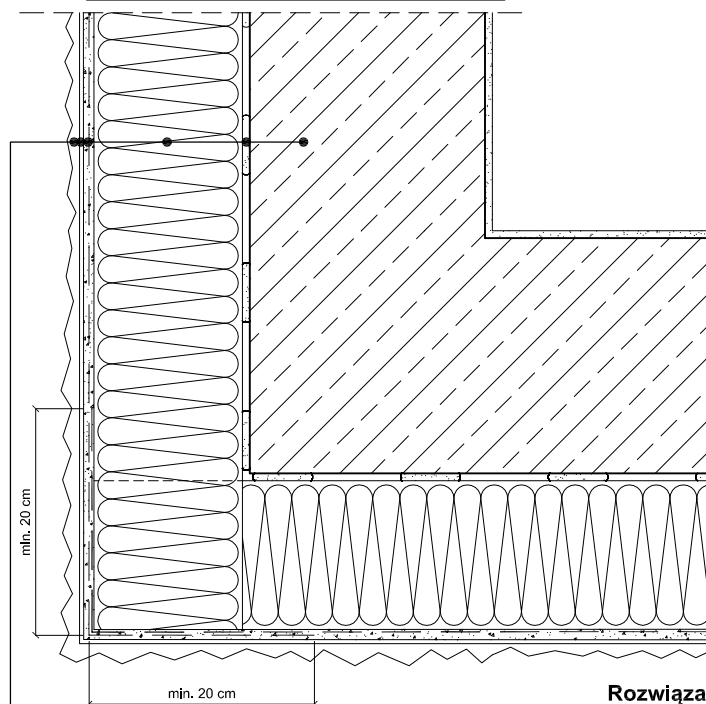
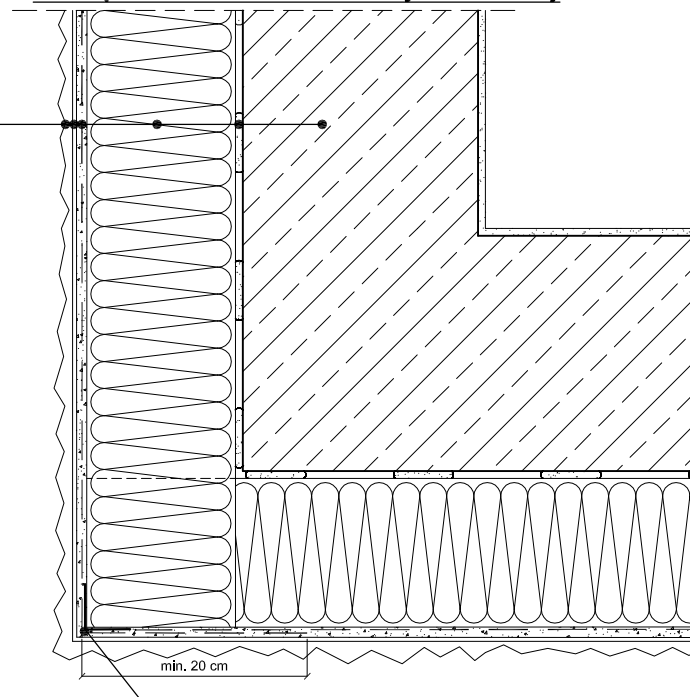


Rozwiązanie z podwójną siatką zbrojącą

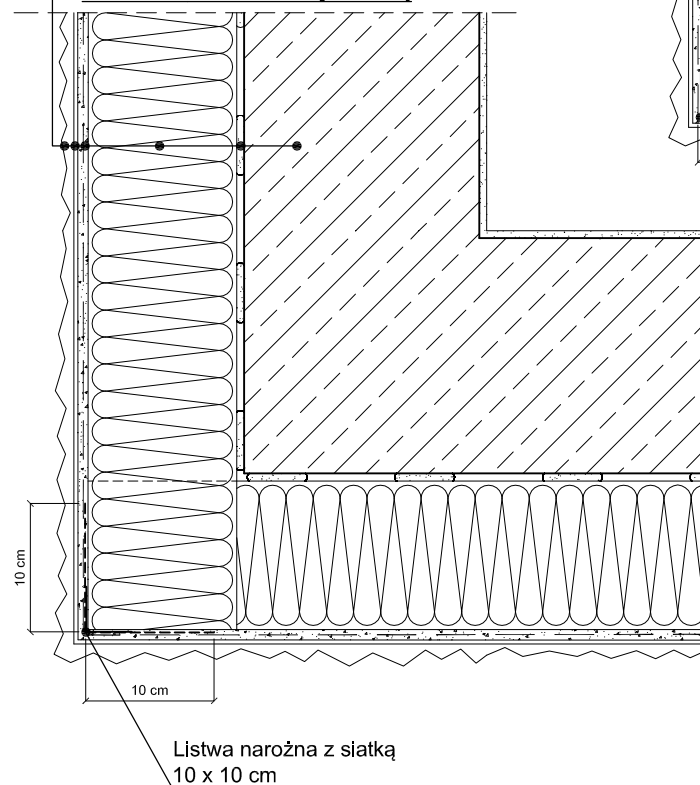


Rozwiązanie z zastosowaniem listwy narożnikowej



1. Ściana
2. Zaprawa klejąca BOLIX do montażu płyt styropianowych EPS
3. Płyty styropianowe EPS
4. Zaprawa klejąca BOLIX do wykonywania warstwy zbrojonej siatką z włókna szklanego
5. Podkład tynkarski BOLIX
6. Wyprawa tynkarska BOLIX
7. Preparat gruntujący BOLIX i farba elewacyjna BOLIX (opcjonalnie)

Rozwiązanie z zastosowaniem listwy narożnikowej z siatką



Listwa narożna

Listwa narożna z siatką
10 x 10 cm

UWAGA!

Jako przykład technologii systemowej, materiałów i kolorystyki wybrano produkty firmy BOLIX. W przypadku zmiany producenta należy bezwzględnie zachować wszystkie podane w opisie technicznym parametry, warstwy oraz kolory i strukturę tynków.

Rysunek stanowi własność firmy BOLIX S.A. z siedzibą w Żywcu. BOLIX S.A. wyraża zgodę na zamieszczenie powyższego rozwiązania technicznego w projektach budowlanych z zastrzeżeniem praw do zmian w odniesieniu do materiałów lub rozwiązań systemowych. Prezentowany detal może nie wyczerpywać wszelkich aspektów rozwiązania technicznego. Bardziej szczegółowe informacje zawarto w materiałach technicznych BOLIX.

INWESTOR	GMINA MIASTO KOSZALIN siedziba: 75-007 Koszalin ul. Rynek Staromiejski 6-7		
BIURO PROJEKTOWE	ARGOX SP. Z O.O. 03-532 Warszawa ul. Obwodowa 11j		
NAZWA OPRACOWANIA	PROJEKT WYKONAWCZY TERMOMODERNIZACJI BUDYNKU PRZEDSZKOLA NR 14 W KOSZALINIE 75-445 Koszalin, ul. Wańkowicza 15 działka nr 21/11		
BRANŻA	ARCHITEKTURA		
NAZWA RYSUNKU	DETAL 5 Zbrojenie narożników zewnętrznych		
PROJEKTANT	mgr inż. arch. KRZYSZTOF WISZOWATY uprawnienia budowlane w specjalności architektonicznej do projektowania bez ograniczeń nr Bi-PdOKK/62/2005/2006		
FAZA	DATA	SKALA	NR RYS.
PW	09/2016		11