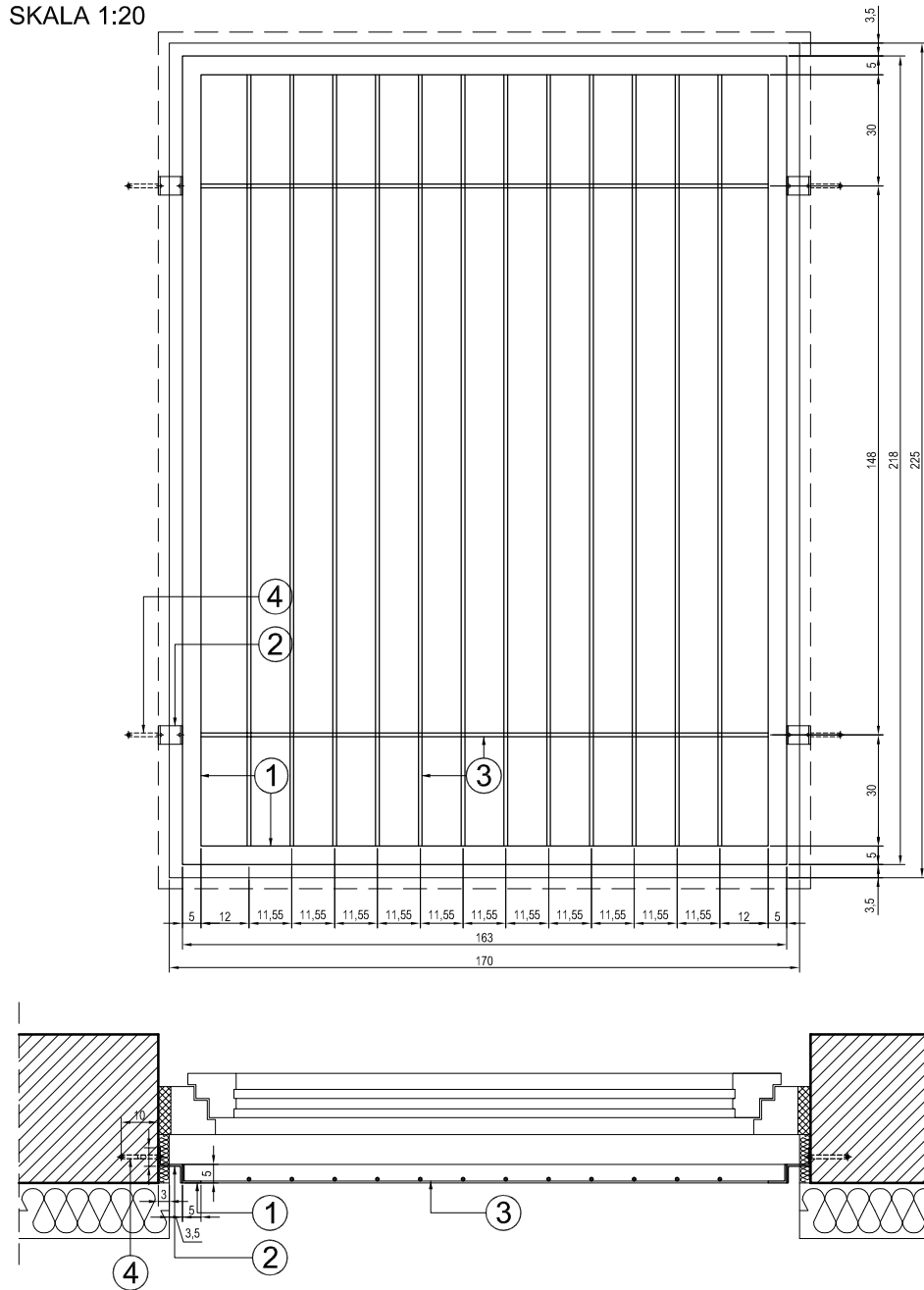
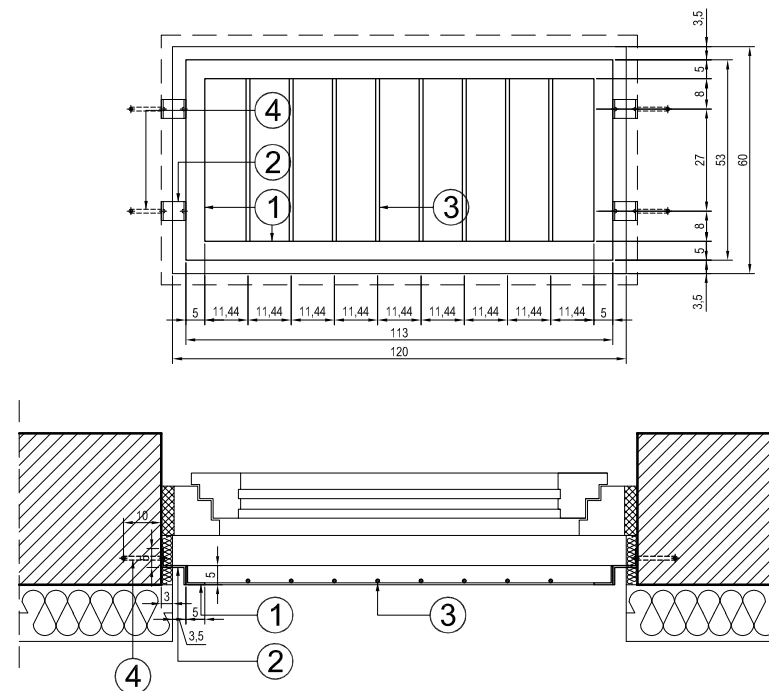


PRZYKŁADOWA KRATA 163 x 218cm (otwór w murze 170 x 225cm)
 RZUT I WIDOK OD STRONY ELEWACJI
 SKALA 1:20



PRZYKŁADOWA KRATA 113 x 53 cm (otwór w murze 120 x 60cm)
 RZUT I WIDOK OD STRONY ELEWACJI
 SKALA 1:20

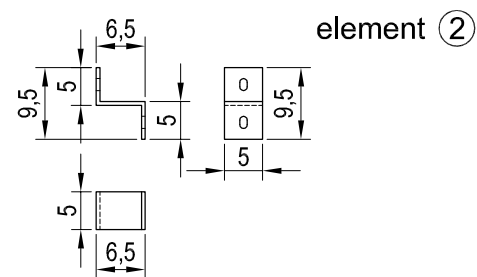


Uwaga!
 Wielkości krat należy skorygować w oparciu o wymiary otworów wzięte z natury.

Prezentowane rysunki pokazują przykładowe kraty. Dopuszcza się zastosowanie krat systemowych z innymi wymiarami poszczególnych elementów, niż te podane na rysunkach.

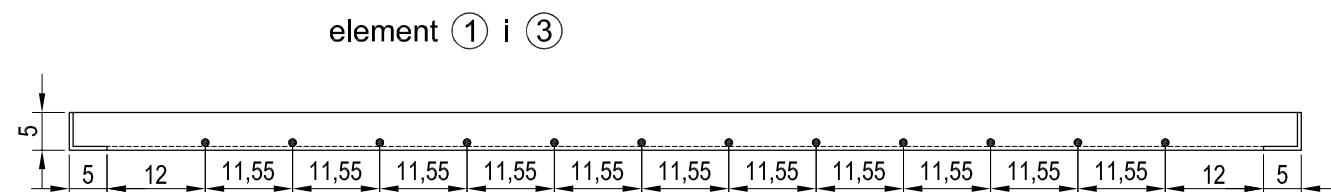
Elementy mocujące należy zamocować w ościeżach przed ułożeniem ocieplenia.
 Po skręceniu ramy z płaskownikami śruby zespawać zabezpieczając je przed możliwością odkręcenia.
 Elementy stalowe malować dwukrotnie farbą antykorozyjną z funkcją gruntującą i nawierzchniową na kolor obróbek blacharskich wg rysunków elewacji

- ① Rama z kątowników stalowych 50x50x4mm
- ② Płaskownik stalowy w kształcie litery 'Z' kotwiony w ścianie
- ③ Pręty stalowe Ø 12mm
- ④ Kotwa systemowa mocująca do ścian ceglanych



element ②

ELEMENTY KRATY
 SKALA 1:10



element ① i ③

ZESTAWIENIE KRAT

Wymiar otworu okiennego	Liczba krat
240 x 60	1
90 x 90	2
240 x 225	3
120 x 180	4
120 x 225	1
240 x 60 (piwnica)	10
120 x 60 (piwnica)	1

INWESTOR	GMINA MIASTO KOSZALIN siedziba: 75-007 Koszalin ul. Rynek Staromiejski 6-7		
BIURO PROJEKTOWE	ARGOX SP. Z O.O. 03-532 Warszawa ul. Obwodowa 11j		
NAZWA OPRACOWANIA	PROJEKT WYKONAWCZY TERMOMODERNIZACJI BUDYNKU PRZEDSZKOLA NR 14 W KOSZALINIE 75-445 Koszalin, ul. Wańkowicza 15 działka nr 21/11		
BRANŻA	ARCHITEKTURA		
NAZWA RYSUNKU	DETAL 14 Kraty okienne		
PROJEKTANT	mgr inż. arch. KRZYSZTOF WISZOWATY uprawnienia budowlane w specjalności architektonicznej do projektowania bez ograniczeń nr Bł-PdOKK/62/2005/2006		
FAZA	DATA	SKALA	NR RYS.
PW	09/2016	1:20, 1:10	19