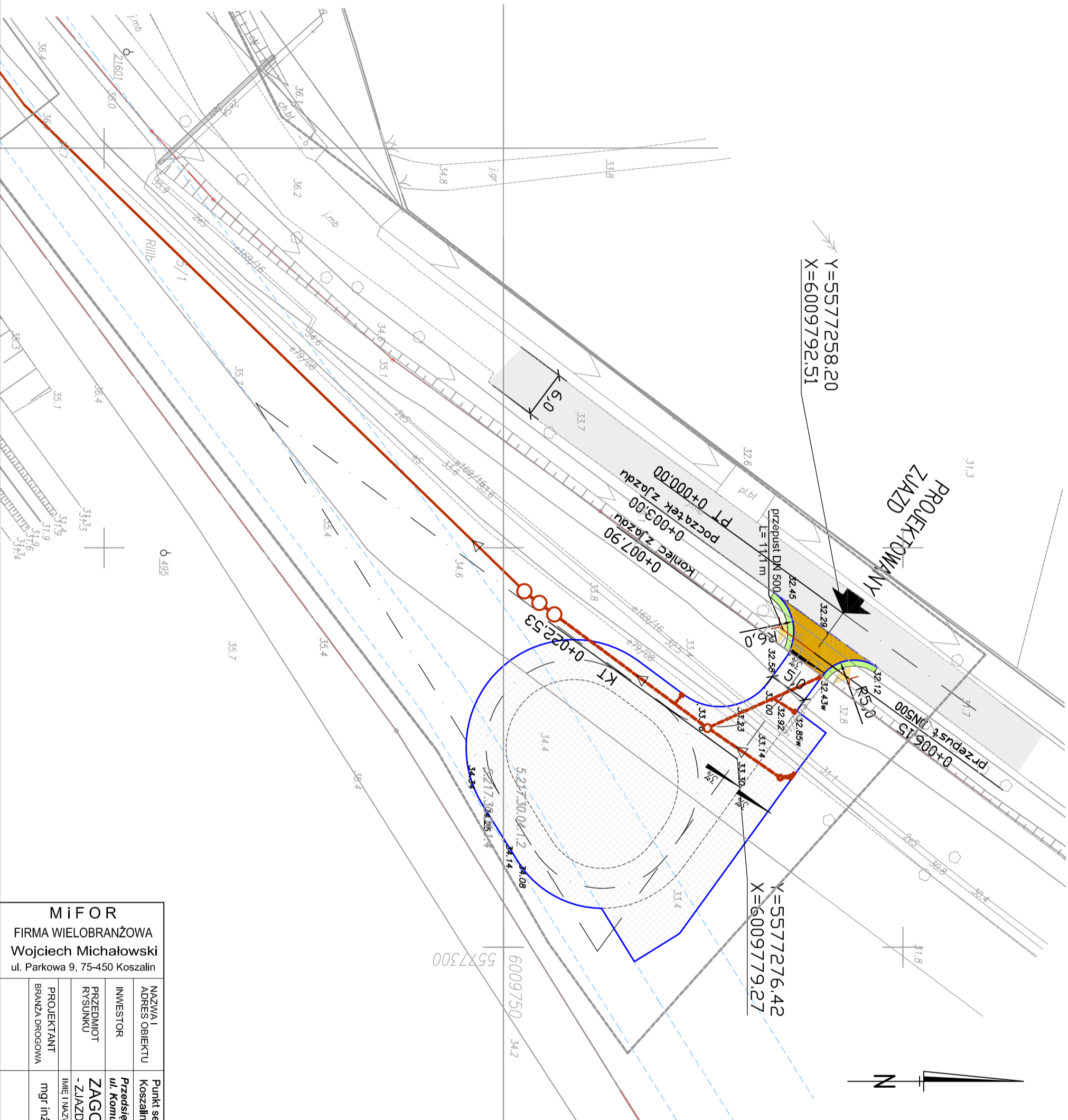


MAPA DO CELÓW PROJEKTOWYCH 326101_1.0014

PROJEKT ZAGOSPODAROWANIA TERENU SKALA 1:500

OBIEKT: obr. 014, dz. 5/1 miasto Koszalin powiat m. Koszalin województwo zachodniopomorskie identyfikator jedn. ewid.: 326101_1		imię i nazwisko lub nazwa podmiotu wykonującego prace geodezyjne	
SKALA: 1:500 L. Kład współrzędnych: PL-2000r Poziom odniesienia wysokości: Koszalin 86 Kierownik roboty: inż. Robert Wozniak (18561/1.2) (imię, nazwisko, nr i zakres upr. zaw.)		Oznaczenie kancelaryjne zgłoszenia pracy geodezyjnej: GK-1-36640.2.671.2016.AB	
Mapę do celów projektowych sporządzono przy wykorzystaniu: 1) zbiorów danych PZGfK, o których mowa w art. 4 ust. 1a pkt 1, 2, 3, 8, 10 i 11 oraz ust. 1b ustawy prawo geodezyjne i kartograficzne; 2) wyników pomiarów obiektów nieobjętych bazami danych, o których mowa w pkt 1, wskazanych przez projektanta lub inwestora; 3) opracowań planistycznych oraz projektów budowlanych i innych dokumentów objętych pozwoleniem na budowę, przetworzonych przez organy administracji architektoniczno-budowlanej, dotyczących terenu projektowanej inwestycji lub terenów sąsiednich; 4) mapy zasadniczej – sekcje: 5.217.30.04.1.2.-1.3.-1.4 5) w zakresie aktualizacji brak ustalonego miejscowego planu zagospodarowania przestrzennego.		W zakresie opracowania znajdują się punkty osnowy geodezyjnej nr:	
Informacje dotyczące typu nośnika oraz zawartości nośnika z danymi cyfrowymi: 1. Typ nośnika: CD, DVD, inny..... 2. Wielkość: 220 KB 3. Nazwa pliku: 671_2016.dwg 4. Data utworzenia: 04.07.2016r.			
Informacje dodatkowe: 1. Zakres aktualizacji: ----- 2. Redakcja znaków zgodna z rozporządzeniem w sprawie bazy danych geodezyjnej ewidencji sieci uzbrojenia terenu, bazy danych obiektów topograficznych oraz mapy zasadniczej (Dz.U z 2013 poz 383) 3. Wszystkie trwałe obiekty budowlane podlegają wykreśleniu przez jednostkę wykonawcą geodezyjnego 4. Nie wyklucza się istnienia w terenie rowów/ udrożeń, o którym brak było informacji branżowych i nie zostało odnotowane w czasie inwenturyzacji geodezyjnej 5. Mapa została wykonana w systemie bez instalacji służebności gruntowych ułamkowych w Księgach Wieczystych Ubrojenie opracowano na podstawie: 1. Danych branżowych – z liczn B 2. Posadźanego ustalenia przebiegu aparatura elektromagnetyczna – z liczn A 3. bezpośrednich pomiarów powykomawczych – bez liczn W związku z tym w częściach 1 i 2 nie gwarantuje się kompletności, a dokładność położona uzbrojenia na mapie może być niższa od dokładności kartometrycznej mapy. Aktualność mapy do celów projektowych na dzień: 30.06.2016r. Data sporządzenia i podpis kierownika jednostki wykonawstwa geodezyjnego			



LEGENDA:

- GRANICA DZIAŁKI NR 5/1 OBJĘTEJ INWESTYCJĄ
- - - RZĘDNE PROJEKTOWANE
- - - RZĘDNE PROJEKTOWANYCH WPUSTÓW
- - - PROJ. KRAWĘŻNIK NAJAZDOWY BETONOWY 20x22cm, ŚWIATŁO KRAWĘŻNIKA 4CM
- PROJ. KRAWĘŻNIK BETONOWY WYSTAJĄCY 15x30, ŚWIATŁO KRAWĘŻNIKA 12CM
- PROJEKTOWANY ZIAZD O NAWIERZCHNI Z BETONU ASFALTOWEGO
- POBOCZE Z ZIEMI ROŚLINNEJ OBSIĄNEJ TRAWĄ
- SKARPA WYLOTU I WYLOTU PRZEPUSTU UMOCNIONA KAMIEŃMIAMI NA ZAPRAWIE CEMENTOWO-PŁASKOWEJ 1:2
- ISTNIEJĄCA JEZDNI DROGI POWIATOWEJ O NAWIERZCHNI BITUMICZNEJ
- PROJEKTOWANE NAWIERZCHNIE UTWARZONE W OBRĘBIE DZIAŁKI NR 5/1 WG ODDZIELNEGO OPRACOWANIA
- PROJEKTOWANA KANALIZACJA DESzczOWA
- WG ODRĘBNEGO OPRACOWANIA

MIFOR FIRMA WIELOBRANŻOWA Wojciech Michałowski ul. Parkowa 9, 75-450 Koszalin		PUNKT SELEKTYWNEJ ZBIÓRKI ODPADÓW KOMUNALNYCH Koszalin, ul. Na Skwierzyńce, działka nr 1/2, 3/5, 3/6, 4, 5/1 obr. nr 0014		SKALA NR RRS 1:500 D1	
NAZWA I ADRES OBIEKTU INWESTOR PRZEDMIOT RYSUNKU PROJEKTANT BRANŻA DROGOWA	Przedsiębiorstwo Gospodarki Komunalnej Spółka z o.o. ul. Komunalna 5, 75-724 Koszalin ZAGOSPODAROWANIE TERENU - ZIAZD mgr inż. Marek SKIBA	NR UPRAWNIEN ZAP/0190/POD/15 ZAP/BOI0022/15	DATA 10.2016r.	BRANŻA: DROGI PODPS	