

MAPA DO CELÓW PROJEKTOWYCH 326101_1.0014

OBIEKT: obr. 014, dz. 5/1
miasto Koszalin
powiat m. Koszalin
województwo zachodniopomorskie
identyfikator jedn. ewid.: 326101_1

imię i nazwisko lub nazwa podmiotu
wykonującego prace geodezyjne

SKALA: 1:500
Układ współrzędnych: „PL-2000”
Poziom odniesienia wysokości: Kronsztad '86
Kierownik roboty: inż. Robert Woźniak (18561/1,2)
(imię, nazwisko, nr i zakres upr. zaw.)

Oznaczenie kancelaryjne zgłoszenia pracy
geodezyjnej: **GK-I-3.6640.2.671.2016.AB**

Mapę do celów projektowych sporządzono przy wykorzystaniu:
1) zbiorów danych PZGiK, o których mowa w art. 4 ust. 1a pkt 1, 2, 3, 8, 10 i 11 oraz ust. 1b ustawy prawo geodezyjne i kartograficzne;
2) wyników pomiarów obiektów nieobjętych bazami danych, o których mowa w pkt 1, wskazanych przez projektanta lub inwestora;
3) opracowań planistycznych oraz projektów budowlanych i innych dokumentów objętych pozwoleniem na budowę, przechowywanych przez organy administracji architektoniczno-budowlanej, dotyczących terenu projektowanej inwestycji lub terenów sąsiednich.
4) mapy zasadniczej –sekcje: 5.217.30.04.1.2,-1.3;-1.4
5) w zakresie aktualizacji brak ustalonego miejscowego planu zagospodarowania przestrzennego.

W zakresie opracowania znajdują się punkty osnowy geodezyjnej nr:

podlegające ochronie na podstawie art. 15, art. 48 ust.1 pkt3 ustawy Prawo geodezyjne i kartograficzne

Metoda sporządzenia mapy: analogowa / cyfrowa

Identyfikator: P. 3261.
Granice i nr działek ewidencyjnych według danych MODGK w Koszalinie z dnia: 20.06.2016r.

Informacje dotyczące typu nośnika oraz zawartości nośnika z danymi cyfrowymi:
1. Typ nośnika: CD, DVD, inny:....

Nazwa pliku	Wielkość	Data utworzenia
671.2016.dwg	220 KB	04.07.2016r.

Informacje dodatkowe:

- Zakres aktualizacji: -----
- Redakcja znaków zgodna z rozporządzeniem w sprawie bazy danych geodezyjnej ewidencji sieci uzbrojenia terenu, bazy danych obiektów topograficznych oraz mapy zasadniczej (Dz.U z 2013 poz 383)
- Wszystkie trwałe obiekty budowlane podlegają wytyczeniu przez jednostkę wykonawstwa geodezyjnego
- Nie wyklucza się istnienia w terenie również uzbrojenia, o którym brak było informacji branżowych i nie zostało odnalezione w czasie inwentaryzacji geodezyjnej
- Mapa została wykonana z ~~ustaleniem~~/bez ustalenia służebności gruntowych ujawnionych w Księgach Wieczystych

Rejestracja:

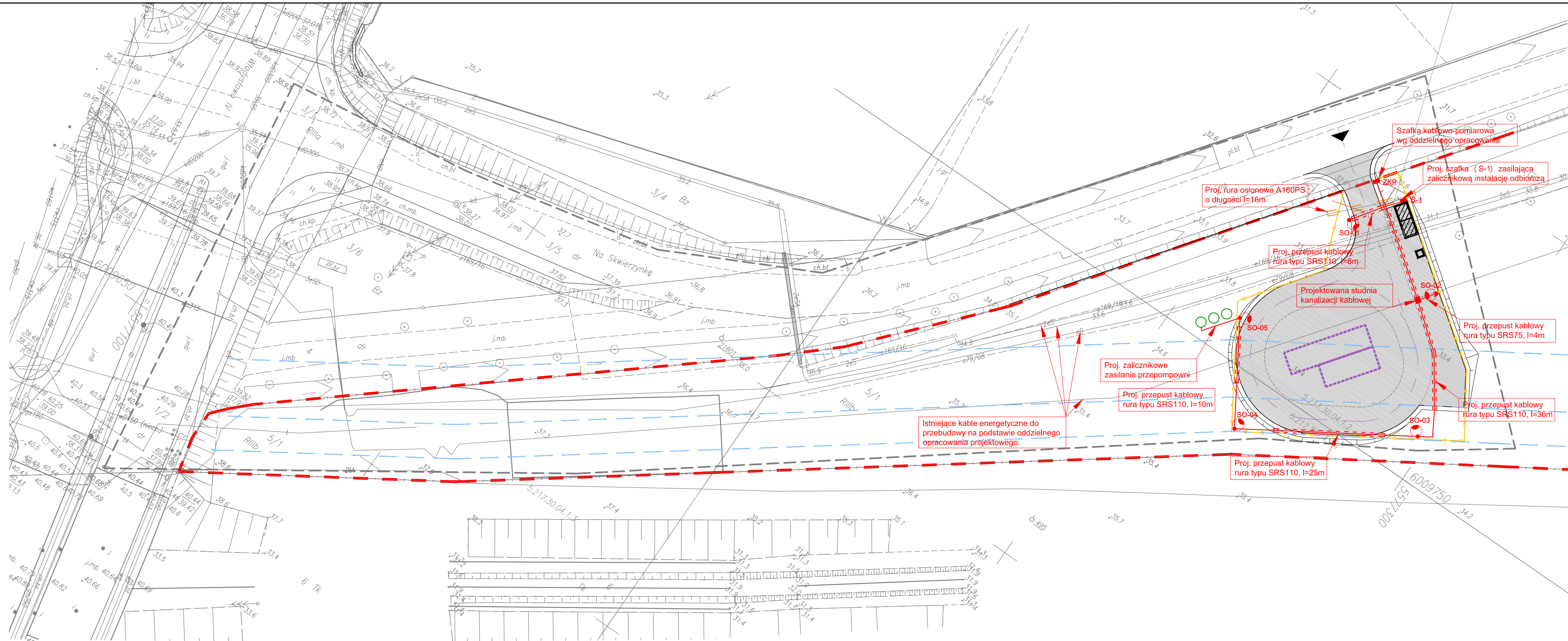
Uzbrojenie opracowano na podstawie
1. Danych branżowych – z literą B
2. Pośredniego ustalenia przebiegu aparaturą elektromagnetyczną – z literą A
3. bezpośrednich pomiarów powykonawczych – bez litery

W związku z tym w częściach 1 i 2 nie gwarantuje się kompletności, a dokładność położenia uzbrojenia na mapie może być niższa od dokładności kartometrycznej mapy.

04.07.2016r.

Aktualność mapy do celów projektowych na dzień: 30.06.2016r.

Data sporządzenia i podpis kierownika jednostki wykonawstwa geodezyjnego



OZNACZENIA:

- GRANICE DZIAŁKI NR 5/1
- PROJEKTOWANE OGRODZENIE
- PROJEKTOWANY KONTENER SOCJALNO-BIUROWY
- PROJEKTOWANE WIATY NA KONTENERY OTWARTE
- PROJEKTOWANA DROGA WEWNĘTRZNA MANEWROWA
- PROJEKTOWANY PLAC - NAWIERZCHNIA ASFALTOWA
- WJAZDY I WEJŚCIA NA TEREN
- PROJEKTOWANA ZIELEŃ TRAWIASTA
- ISTNIEJĄCA ZIELEŃ NISKA
- PROJ. KABEL ENERGETYCZNY DO PRZEŁOŻENIA W RAMACH USUNIĘCIA KOLIZJI
- PROJ. INSTALACJA ZEWNĘTRZNA ENERGETYCZNA
- PROJ. PRZEPUST KABLOWY RURA TYPU SRS110/SRS75
- PROJ. ŚLUP OŚWIELENIOWY
- PROJ. STUDNIA KANALIZACJI
- PROJ. SZAFKA ZASILAJĄCA ZALICZNIKOWĄ INSTALACJĘ ODBIORCZĄ
- PROJ. SZAFKA KABLOWO - POMIAROWA WG ODDZIELNEGO OPRAWOWANIA
- PROJ. RURY OSŁONOWE 6xA160PS O DL L=19M KAŻDA
- PROJ. RURA OSŁONOWA A160PS
- ISTNIEJĄCA LINIA ENERGETYCZNA DO LIKWIDACJI
- PROJEKTOWANE PRZYŁĄCZE KANALIZACJI DESZCZOWEJ
- PROJEKTOWANA INSTALACJA TŁOCZNA KANALIZACJI DESZCZOWEJ
- PROJEKTOWANE INSTALACJA GRAWITACYJNA KANALIZACJI DESZCZOWEJ
- PROJEKTOWANA INSTALACJA ZEWNĘTRZNA WODY
- PROJEKTOWANE PRZYŁĄCZE WODY

MIFOR FIRMA WIELOBRANŻOWA Wojciech Michatłowicz ul. Parkowa 9, 75-450 Koszalin	NAZWA I ADRES OBIEKTU	Punkt selektywnej zbiórki odpadów komunalnych Koszalin, ul. Na Skwierzynkę, działka nr 1/2,3/5,3/6,4,5/1 obr. nr 014		SKALA	NR RYS.
	INWESTOR	Przedsiębiorstwo Gospodarki Komunalnej Spółka z o.o. ul. Komunalna 5, 75-724 Koszalin		1:500	E1
	PRZEDMIOT RYSUNKU	Projekt Zagospodarowania Terenu Zalicznikowa Instalacja Odbiorcza		BRANŻA:	ELEKTRYCZNA
	PROJEKTANT Elektryczna	mgr inż. elektr. Bohdan CINCIRUK	NR UPRAWNIENI ZAP/0071/ZHOE/05 ZAP/1E/0312/05	DATA 10.2016r.	PODPIS