

MAPA DO CELÓW PROJEKTOWYCH 326101\_1.0014

OBIEKT: obr. 014, dz. 5/1  
miasto Koszalin  
powiat m. Koszalin  
województwo zachodniopomorskie  
identyfikator jedn. ewid.: 326101\_1

imię i nazwisko lub nazwa podmiotu wykonującego prace geodezyjne

**SKALA: 1:500**  
Układ współrzędnych: „PL-2000”  
Poziom odniesienia wysokości: Kronstadt '86  
Kierownik roboty: inż. Robert Woźniak (18561/1,2)  
(imię, nazwisko, nr i zakres upr. zaw.)

Oznaczenie kancelaryjne zgłoszenia pracy geodezyjnej: **GK-I-3.6640.2.671.2016.AB**

**Mapę do celów projektowych sporządzono przy wykorzystaniu:**  
1) zbiorów danych PZGiK, o których mowa w art. 4 ust. 1a pkt 1, 2, 3, 8, 10 i 11 oraz ust. 1b ustawy prawo geodezyjne i kartograficzne;  
2) wyników pomiarów obiektów nieobjętych bazami danych, o których mowa w pkt 1, wskazanych przez projektanta lub inwestora;  
3) opracowan planistycznych oraz projektów budowlanych i innych dokumentów objętych pozwoleniem na budowę, przechowywanych przez organy administracji architektoniczno-budowlanej, dotyczących terenu projektowanej inwestycji lub terenów sąsiednich.  
4) mapy zasadniczej –sekcje: 5.217.30.04.1.2,-1.3,-1.4  
5) w zakresie aktualizacji brak ustalonych miejscowego planu zagospodarowania przestrzennego.

**W zakresie opracowania znajdują się punkty osnowy geodezyjnej nr:**  
  
podlegające ochronie na podstawie art. 15, art. 48 ust.1 pkt3 ustawy Prawo geodezyjne i kartograficzne  
**Metoda sporządzenia mapy: analogowa/ cyfrowa**  
**Identyfikator: P. 3261.**  
**Granice i nr działek ewidencyjnych** według danych MODGiK w Koszalinie z dnia: 20.06.2016r.

**Informacje dotyczące typu nośnika oraz zawartości nośnika z danymi cyfrowymi:**

1. Typ nośnika: CD, DVD, inny:.....

| Nazwa pliku  | Wielkość | Data utworzenia |
|--------------|----------|-----------------|
| 671.2016.dwg | 220 KB   | 04.07.2016r.    |

**Informacje dodatkowe:**

- Zakres aktualizacji: -----
- Redakcja znaków zgodna z rozporządzeniem w sprawie bazy danych geodezyjnej ewidencji sieci uzbrojenia terenu, bazy danych obiektów topograficznych oraz mapy zasadniczej (Dz.U z 2013 poz 383)
- Wszystkie trwałe obiekty budowlane podlegają wytyczeniu przez jednostkę wykonawstwa geodezyjnego
- Nie wyklucza się istnienia w terenie również uzbrojenia, o którym brak było informacji branżowych i nie zostało odnalezione w czasie inwentaryzacji geodezyjnej
- Mapa została wykonana z **ustaleniem/bez ustalenia** słuszności gruntowych ujawnionych w Księgach Wieczystych

**Rejestracja:**

04.07.2016r.

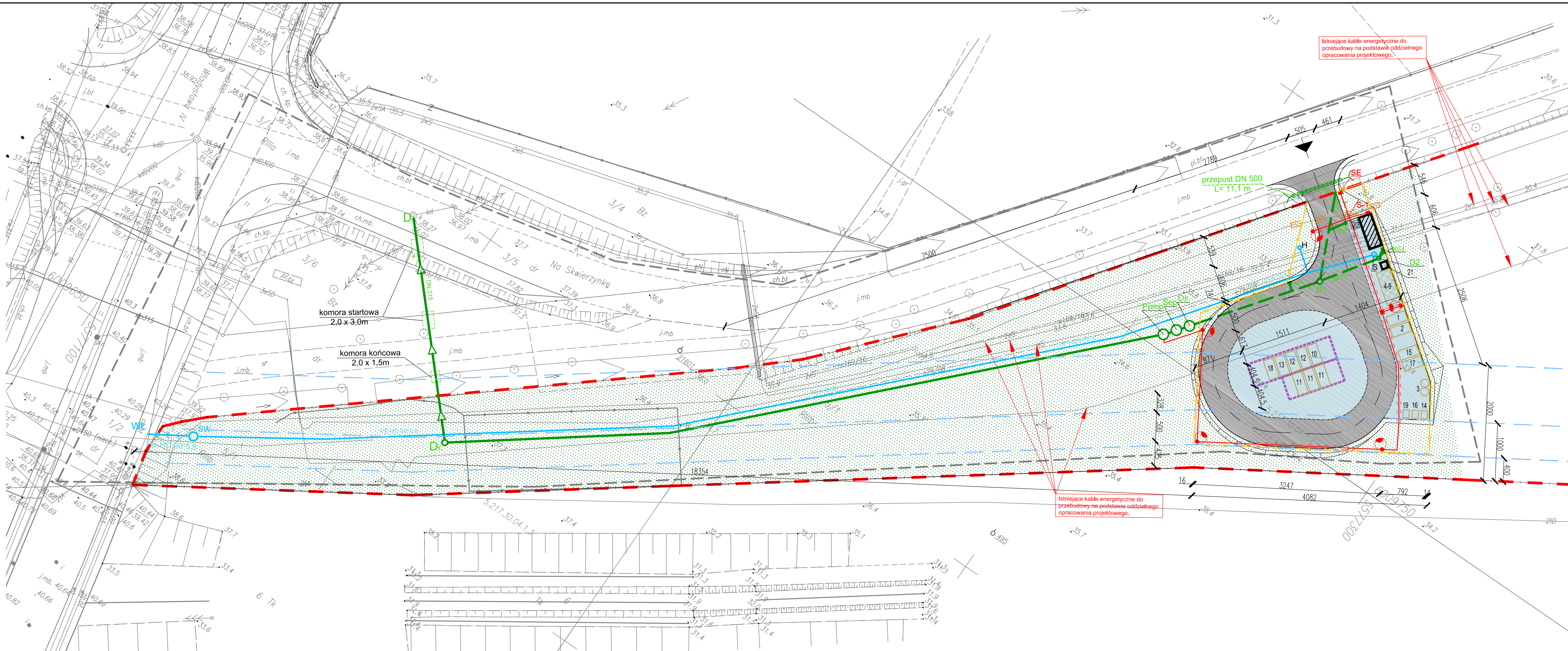
Data sporządzenia i podpis kierownika jednostki wykonawstwa geodezyjnego

**Uzbrojenie opracowano na podstawie**

- Danych branżowych – z literą B
- Pośredniego ustalenia przebiegu aparaturą elektromagnetyczną – z literą A
- bezpośrednich pomiarów powykonawczych – bez litery

W związku z tym w częściach 1 i 2 nie gwarantuje się kompletności, a dokładność położenia uzbrojenia na mapie może być niższa od dokładności kartometrycznej mapy.

**Aktualność mapy do celów projektowych na dzień: 30.06.2016r.**



**OZNACZENIA:**

|  |   |  |   |   |  |
|--|---|--|---|---|--|
| GRANICE DZIAŁKI NR 5/1                     | ZIELEŃ NISKA  | PROJ. SZAFKA KABLOWO - POMIAROWA WG ODDZIELNEGO OPACOWANIA | PROJEKTOWANE PRZYŁĄCZE KANALIZACJI DESZCZOWEJ               | PROJEKTOWANY KONTENER MAGAZYNOWY NA POJEDYNCZE OPACOWANIA I POJEMNIKI | 15- KONTENER KP7 (odpady biodegradowalne)    |
| PROJEKTOWANE OGRODZENIE                    | PROJ. INSTALACJA ZEWNĘTRZNA ENERGETYCZNA                  | PROJ. RURY OSŁONOWE  | PROJEKTOWANA INSTALACJA TŁOCZNA KANALIZACJI DESZCZOWEJ      | 1- KONTENER KP-7 (papier/tekstura)                                    | 16- KONTENER 1100 (złom)                     |
| PROJEKTOWANY KONTENER PORTIERNY            | PROJ. PRZEPUST KABLOWY                                    | PROJ. RURA OSŁONOWA  | PROJEKTOWANE INSTALACJA GRAWITACYJNA KANALIZACJI DESZCZOWEJ | 2- KONTENER KP-7 SIATKOWANY (plastik)                                 | 17- KONTENER KP3 OTWARTY (tworzywa sztuczne) |
| PROJEKTOWANE WIATY NA KONTENERY OTWARTE    | PROJ. SŁUP OŚWIETLENOWY                                   |  | PROJEKTOWANA INSTALACJA ZEWNĘTRZNA WODY                     | 3- KONTENER TYPU DZWON (szkło) x2                                     | 18- KONTENER KP7 (odpady wielkogabarytowe)   |
| PROJEKTOWANA DROGA WEWNĘTRZNA MANEWROWA    | PROJ. STUDIUM KANALIZACJI                                 |  | PROJEKTOWANE PRZYŁĄCZE WODY                                 | 10- KONTENER KP3 OTWARTY (opony)                                      | 19- KONTENER 1100 (tekstylia)                |
| PROJEKTOWANY PLAC - NAWIERZCHNIA ASFALTOWA | PROJ. SZAFKA ZASILAJĄCA ZALICZNIKOWĄ INSTALACJĘ ODBIORCZĄ |  |   | 11- KONTENER KP10 (elektronika) x3                                    | 20- WAGA PRZEŃNOŚNA                          |
| WIJAZDY I WEJŚCIA NA TEREN                 |   |  |   | 12- KONTENER KP3 OTWARTY (gruz bud.) x2                               | 21- TOALETA PRZEŃNOŚNA TYPU TOI-TOI          |
|  |   |  |   | 13- KONTENER KP3 OTWARTY (szkło bud.)                                 |  |
|  |   |  |   | 14- KONTENER 1100 (styropian)   |  |

|  |   |  |              |              |         |
|--|---|--|--------------|--------------|---------|
| MIFOR<br>FIRMA WIELOBRANŻOWA<br>Wojciech Michalowski<br>ul. Parkowa 9, 75-450 Koszalin | NAZWA I ADRES OBIEKTU                         | Punkt selektywnej zbiórki odpadów komunalnych PSZOK Koszalin, ul. Na Skwierzynkę, działka nr 1/2, 3/5, 3/6, 4, 5/1 obr. nr 014 |              | SKALA        | NR RYS. |
|  | INWESTOR                                      | Przedsiębiorstwo Gospodarki Komunalnej Spółka z o.o. ul. Komunalna 5, 75-724 Koszalin  |              | 1:500        | Z1      |
| PRZEDMIOT RYSUNKU  | PROJEKT ZAGOSPODAROWANIA TERENU               |  | SPECJALNOŚĆ: | ARCHITEKTURA |         |
| PROJEKTANT   | IMIE I NAZWISKO                               | NR UPRAWNIENI  | DATA         | PODPIS       |         |
| Architektura   | mgr inż. arch. Katarzyna KRAWIECKA - KOŁACZEK | 25/ZPOJA/OKK/2008 ZP-0577  | 10.2016r.    |              |         |

Poswiadczam za zgodność z oryginałem kopię mapy do celów projektowych