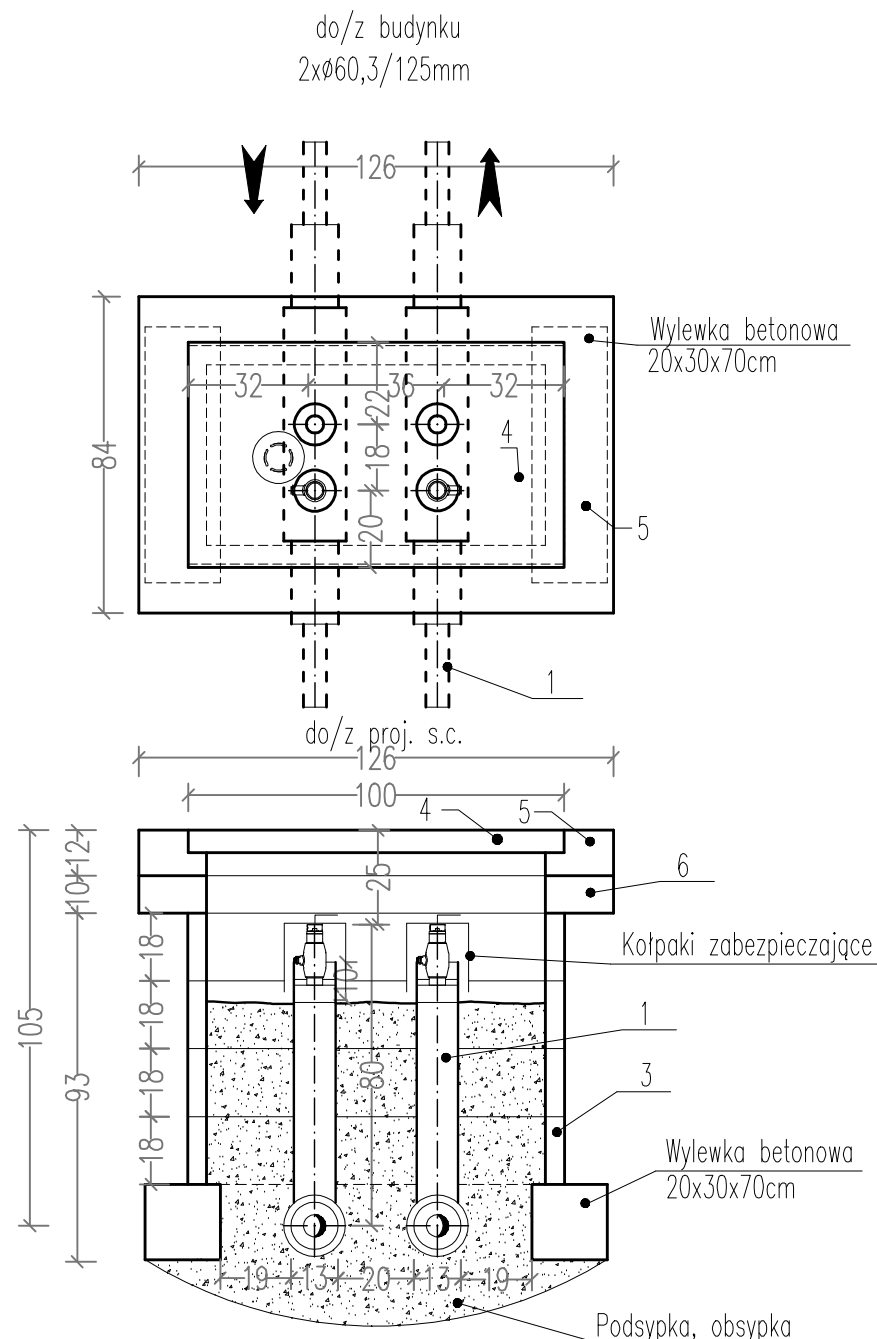
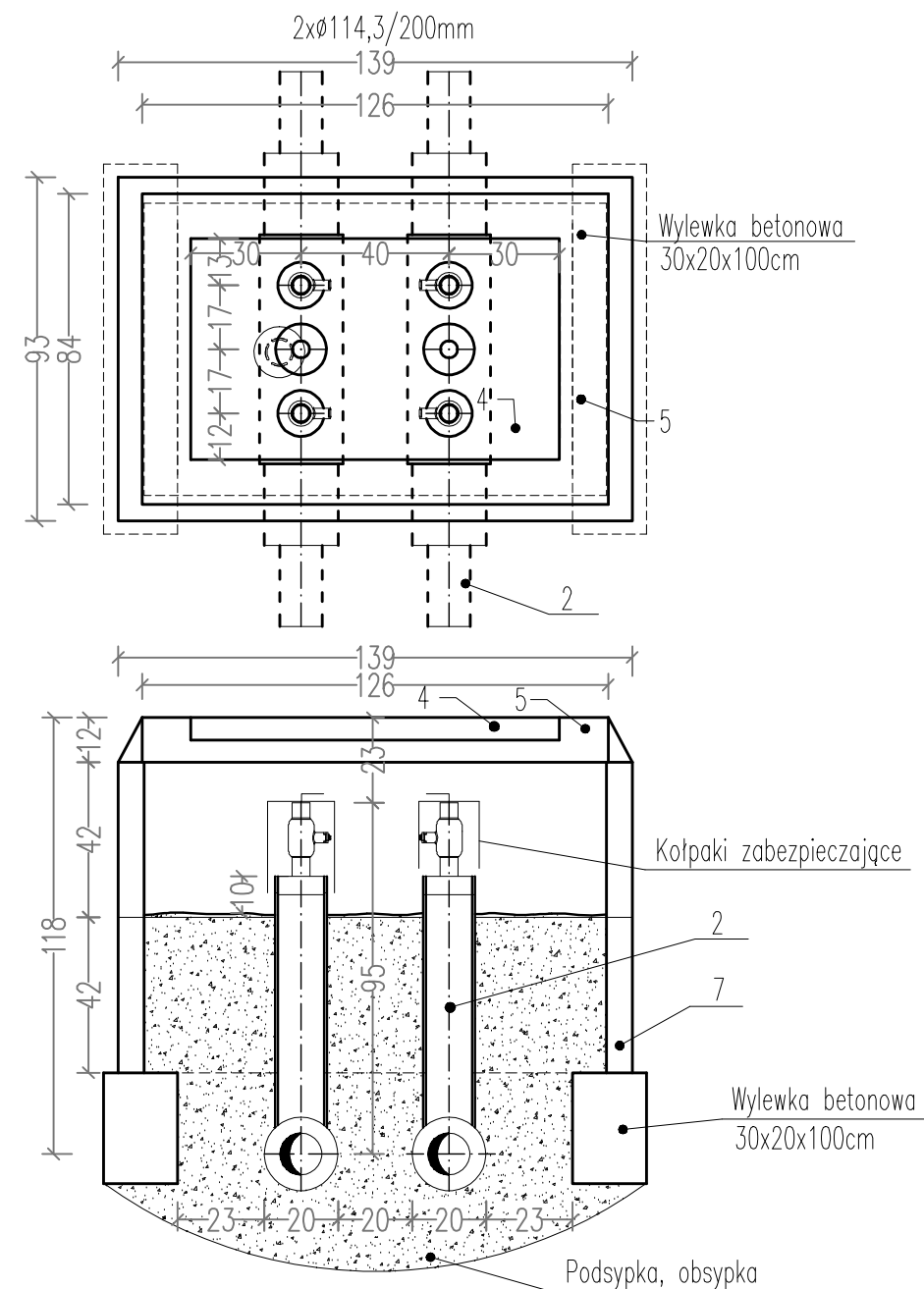


# STUDNIE CIĘŻKIE NA ZAWORY PREIZOLOWANE

## W PKT. 19



## W PKT. 2



OZNACZENIE:	SZT.
1 – Zawór preizolowany Ø60,3/125mm odcinający z jednostronnym odpowietrzeniem od strony proj. sieci ciepłej – dł. sztycy 80cm na zam.	2
2 – Zawór preizolowany Ø114,3/200mm odcinający z podwójnym odpowietrzeniem – dł. sztycy 95cm na zamówienie	2
3 – Pierścień żelbetowy studni SKR-1 (4) o wym. zewn. 100x58x18cm	4
4 – Pokrywa studni teletechnicznej ciężkiej o wym. 1000x600x80mm (bez znaczka TP)	2
5 – Rama studni teletechnicznej ciężkiej o wym. zewn. 1260x840x120mm	1
6 – Pierścień dystansowy do ram ciężkich PDC	1
7 – Pierścień żelbetowy studni SK-2 (2) o wym. zewn. 139x93x42cm	2

- UWAGA:** 1. Studnię zasypać piaskiem do wysokości 10cm poniżej zakończenia części preizolowanej sztycy i zaworów.  
2. Wszystkie urządzenia posiadające obramowania i/lub pokrywy z wypełnieniem betonowym wbudowane w nawierzchni z płyt lastrikowych muszą mieć wypełnienie z podobnego materiału w kolorze i fakturze takiej samej jak kolor i faktura przyległych płytek. Zgodnie z SST branży drogowej nr D -08.02.03 NAWIERZCHNIA Z PŁYT LASTRIKO

	TEMAT: Projekt Wykonawczy – Sieć ciepła wys. param. wraz z przyłączami do bud. przy ul. Piłsudskiego w Kozalinie		OBIEKT: Przyłącze sieci ciepłej w Kozalinie			
	PROJEKTOWAŁ NR UPRAWNIENI SPRAWDZIŁ NR UPRAWNIENI OPRACOWAŁA NR UPRAWNIENI	mgr inż. J. Czerepaniak ZAP/0122/PWOS/04 mgr inż. M. Wilczek ZAP/0123/PWOS/04 mgr inż. M. Mikołajczyk ZAP/0117/PBS/16	NAZWISKO PODPIS	SKALA NR RYS.	1:20 7	INWESTOR DATA