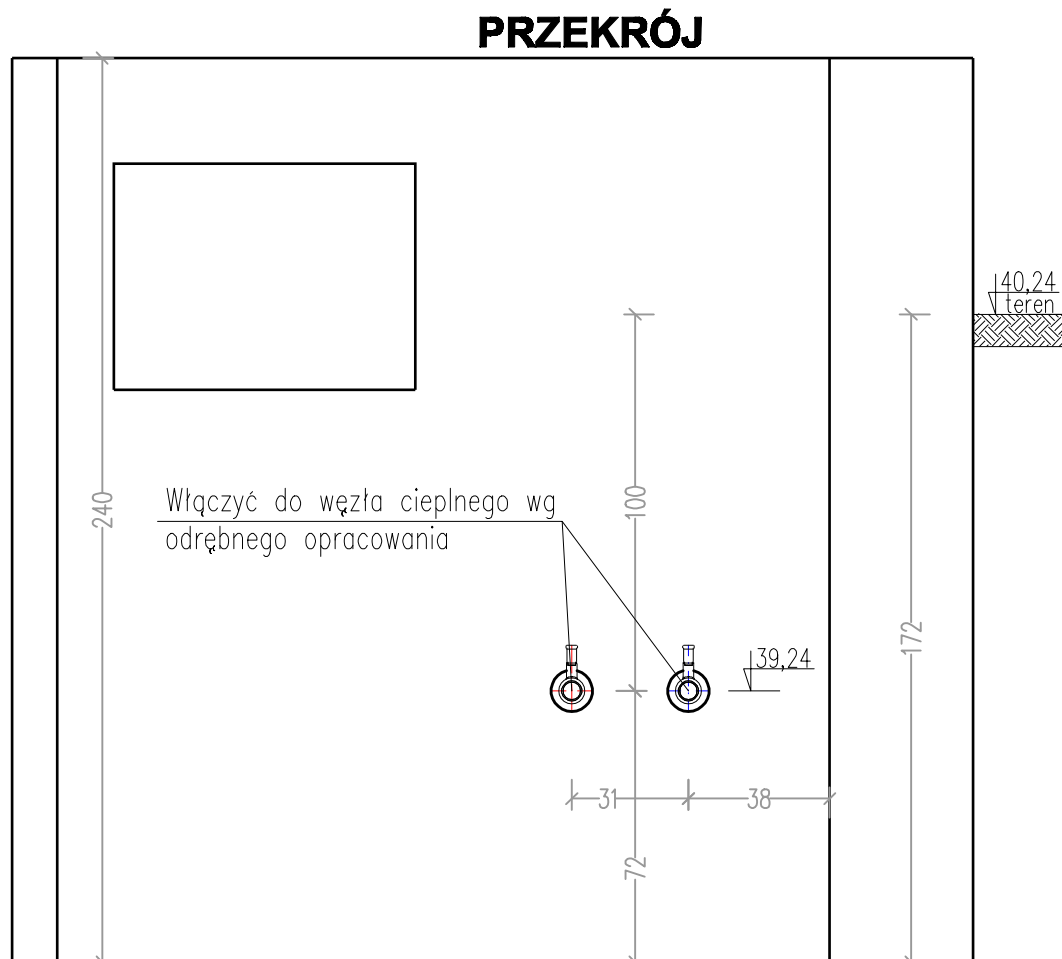
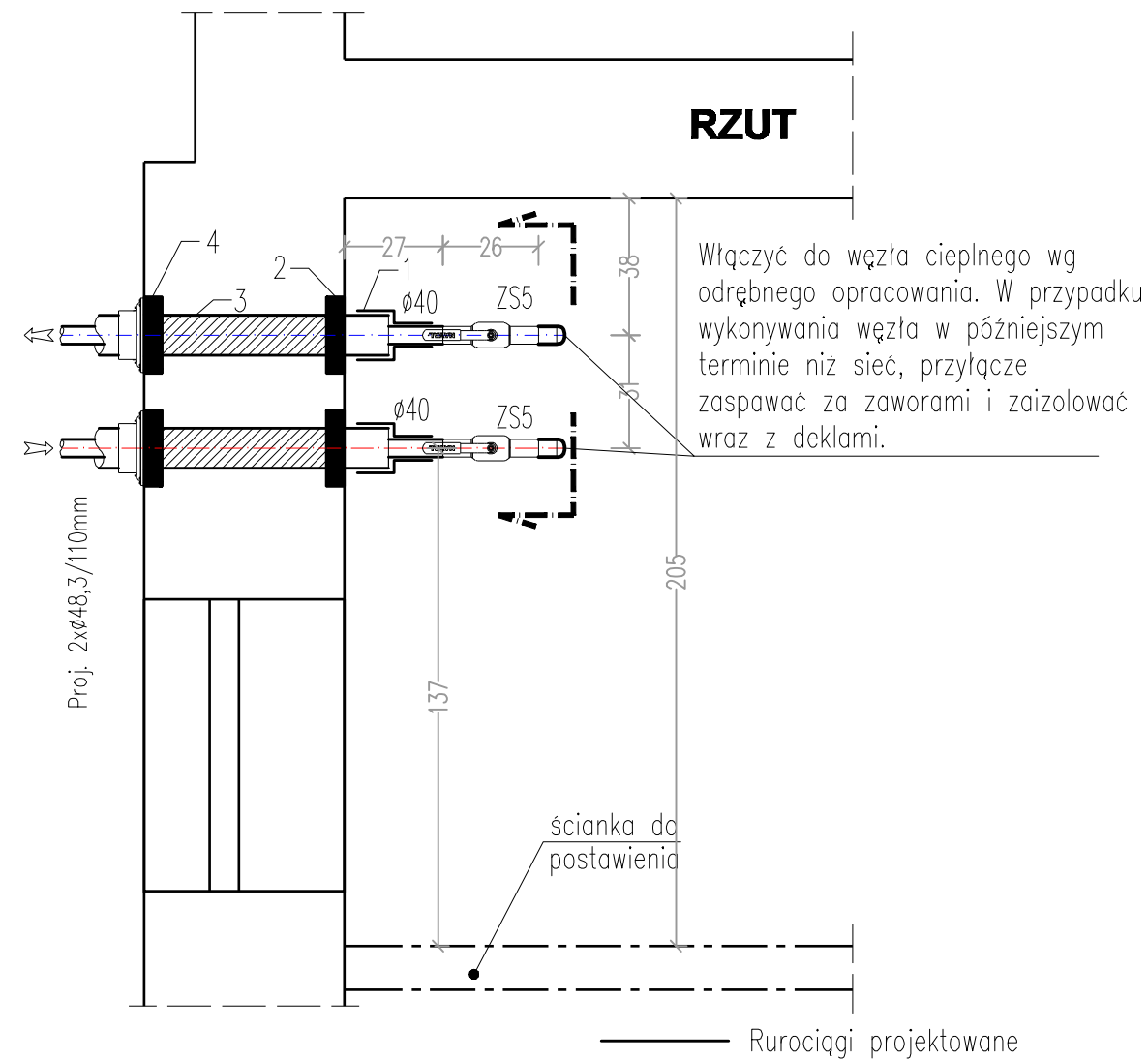
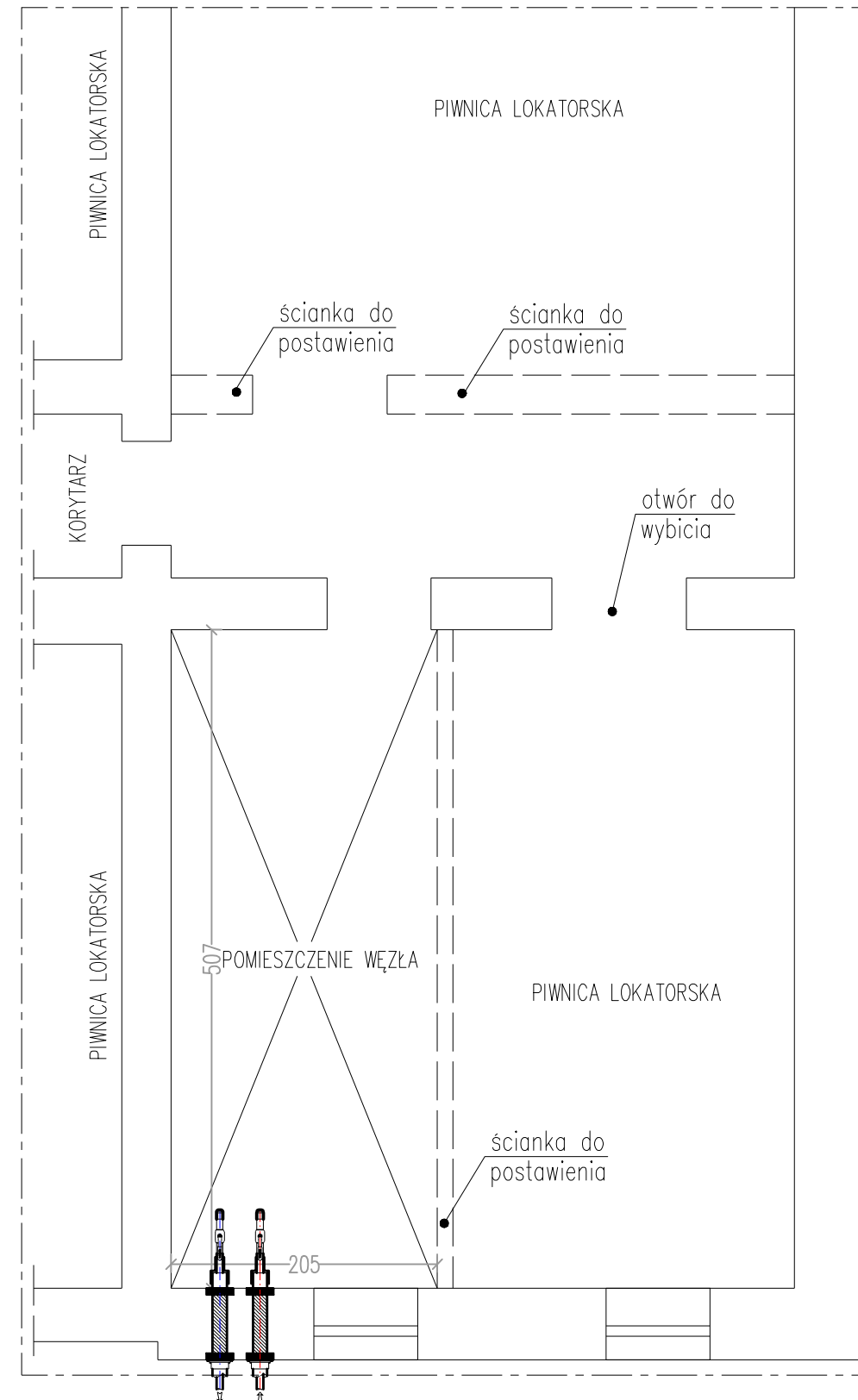


SZCZEGÓŁ WŁĄCZENIA PROJ. PRZYŁĄCZA DO INSTALACJI WĘZŁA - ul. Piłsudskiego 23



RZUT SKALA 1:50

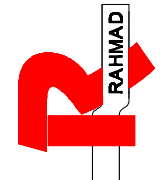


UWAGA: ROBOTY BUDOWLANE PODZIAŁU PIWNIC ZOSTANĄ WYKONANE NA ETAPIE BUDOWY. WĘZŁA CIEPLNEGO PRZEZ ODBIORCĘ CIEPŁA

OZNACZENIA:

- 1 - Zakończenie termokurczliwe \varnothing 48,3/110mm - 2szt.
 - 2 - Pierścienie uszczelniające \varnothing 110mm - 4szt.
 - 3 - Taśma smarna
 - 4 - Uszczelnienie typu WGC dla rur \varnothing 110mm - 2szt.
- ZS5a - Zawór odcinający \varnothing 40 PN25 do spawania ze zdejmowalną rączką - 2 szt.

TEMAT: Projekt Wykonawczy - Sieć ciepła wys. parametrów wraz z przyłączami do bud. przy ul. Piłsudskiego w Koszalinie OBIĘKT: Sieć ciepła z przyłączami w Koszalinie		PODPIS	SKALA	DATA
NAZWISKO	1:20	11.2017	12	MEC Koszalin
PROJEKTOWAŁ mgr inż. J. Czerepaniak ZAP/0122/PWOS/04	INWESTOR	MEC Koszalin	DATA	11.2017
SPRAWDZIŁ mgr inż. M. Wilczek ZAP/0123/PWOS/04	INWESTOR	MEC Koszalin	DATA	11.2017
OPRACOWAŁA mgr inż. M. Mikołajczyk ZAP/0117/PBS/16	INWESTOR	MEC Koszalin	DATA	11.2017



PUH "RAHMAD"
 Janusz Czerepaniak
 Koszalin
 ul. Plac Kilińskiego
 9/12
 tel: 094 3404710