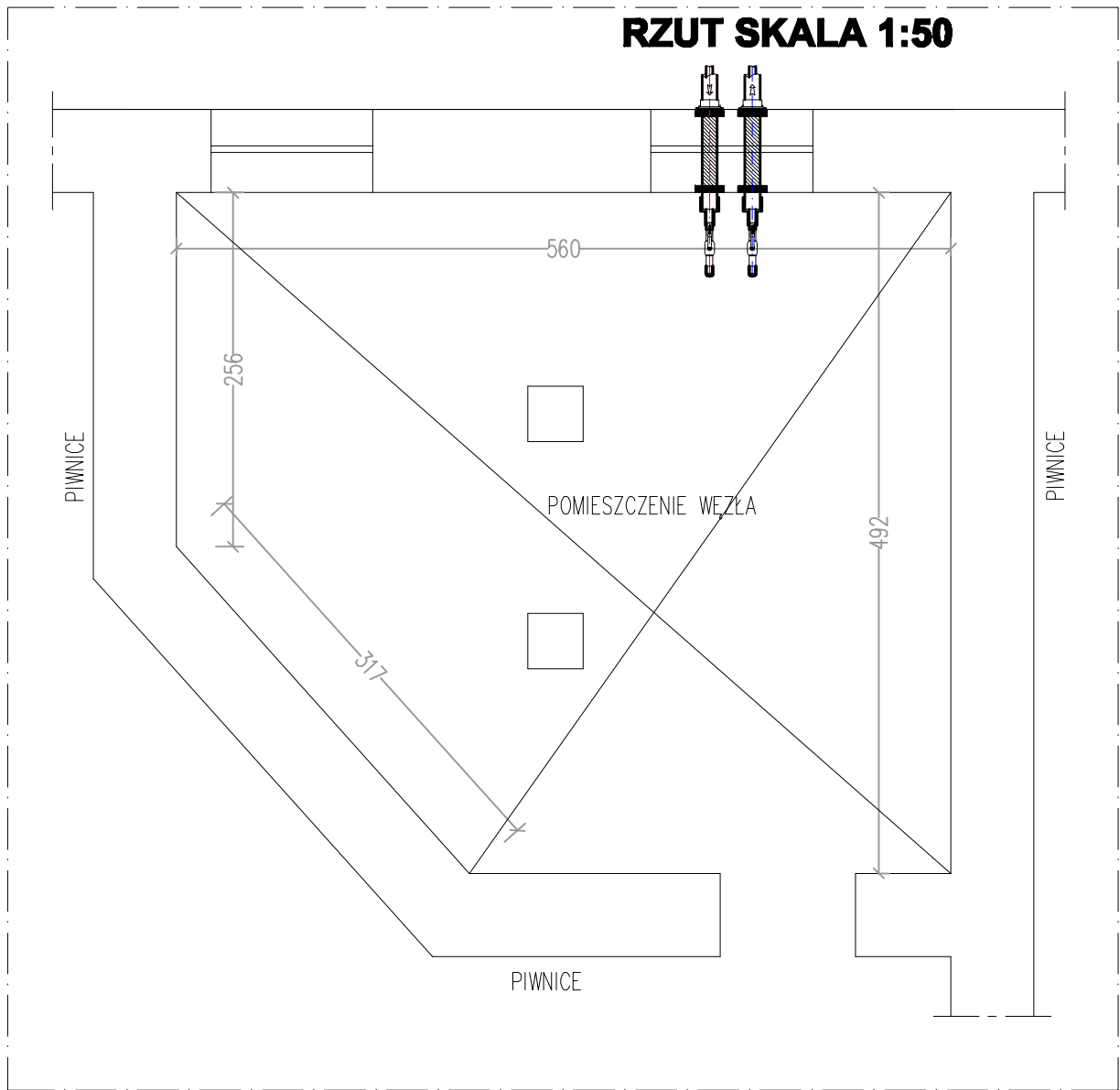
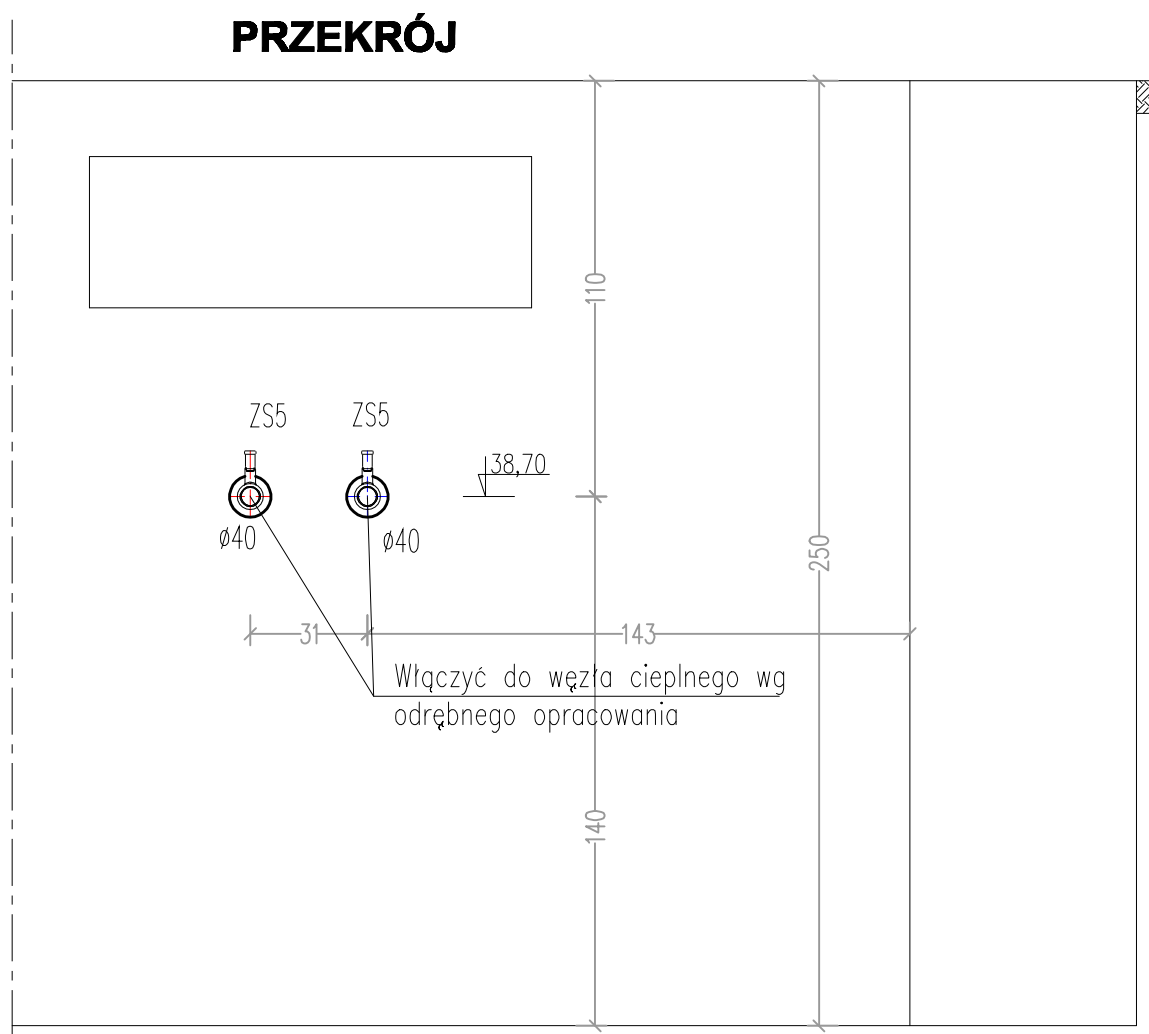
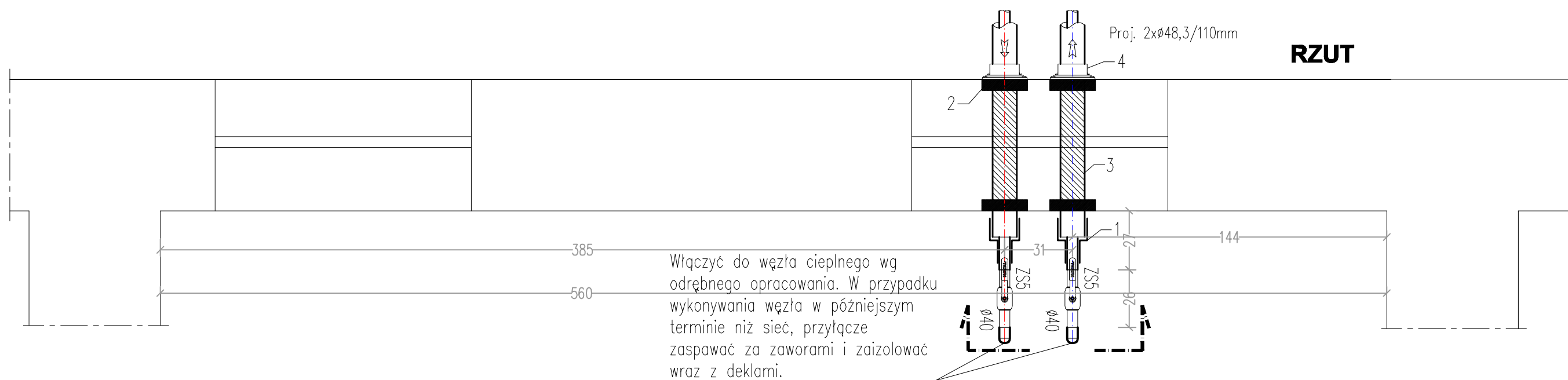
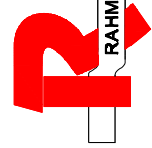


# SZCZEGÓŁ WŁĄCZENIA PROJ. PRZYŁĄCZA DO INSTALACJI WĘZŁA - ul. Piłsudskiego 27



- OZNACZENIA:
- 1 - Zakończenie termokurczliwe Ø48,3/110mm - 2szt.
  - 2 - Pierścienie uszczelniające Ø110mm - 4szt.
  - 3 - Taśma smarna
  - 4 - Uszczelnienie typu WGC dla rur Ø110mm - 2szt.
  - ZS5a - Zawór odcinający Ø40 PN25 do zwspawania ze zdejmowalną rączką - 2 szt.
- Rurociągi projektowane

 <p><b>P.U.H. RAHMAD</b> Janusz Czerepaniak Koszalin ul. Plac Kilińskiego 9/12 tel: 094 3404710</p>	<p>TEMAT: Projekt Wykonawczy - Sieć ciepła wys parametrów wraz z przyłączami do bud. przy ul. Piłsudskiego w Koszalinie</p>	<p>OBIEKT: Sieć ciepła z przyłączami w Koszalinie</p>
	<p>PROJEKTOWAŁ mgr inż. J. Czerepaniak ZAP/0122/PWOS/04</p> <p>SPRAWDZIŁ mgr inż. M. Wilczek ZAP/0123/PWOS/04</p> <p>OPRACOWAŁA mgr inż. M. Mikołajczyk ZAP/0117/PBS/16</p>	<p>NAZWISKO mgr inż. J. Czerepaniak ZAP/0122/PWOS/04</p> <p>NR RYS. <b>13</b></p> <p>INWESTOR MEC Koszalin</p> <p>SKALA 1:20</p> <p>DATA 11.2017</p>