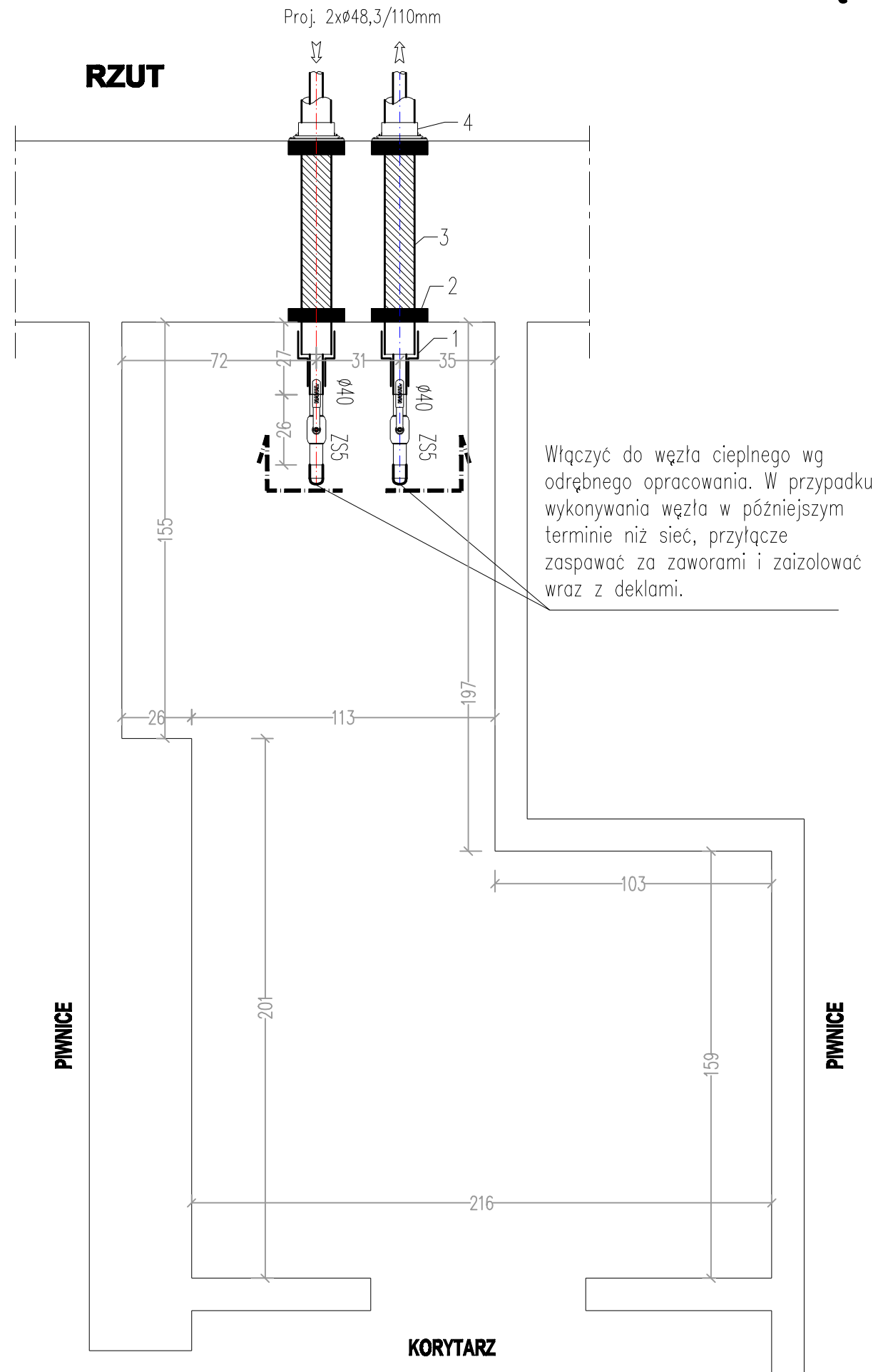
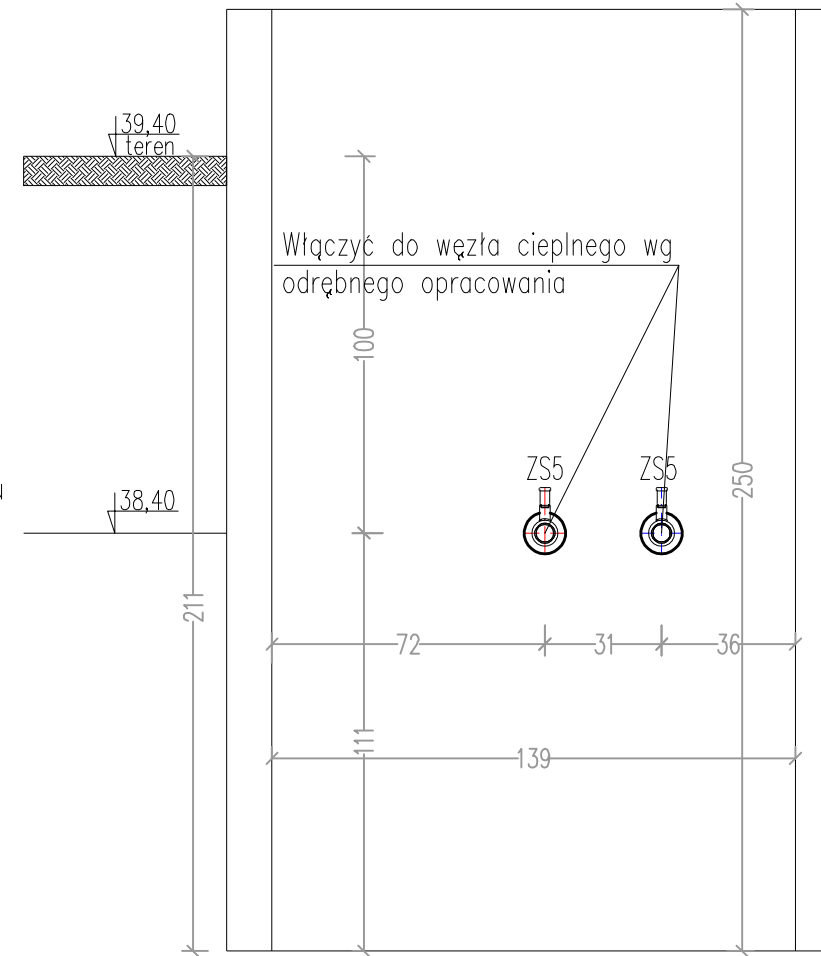


SZCZEGÓŁ WŁĄCZENIA PROJ. PRZYŁĄCZA DO INSTALACJI WĘZŁA - ul. Waryńskiego 2

RZUT



PRZEKRÓJ



OZNACZENIA:

1 - Zakończenie termokurcziwe \varnothing 48,3/110mm - 2szt.

2 - Pierścienie uszczelniające \varnothing 110mm - 4szt.

3 - Taśma smarna

4 - Uszczelnienie typu WGC dla rur \varnothing 110mm - 2szt.

ZS5a - Zawór odcinający \varnothing 40 PN25 do wspawania ze zdejmowalną rączką - 2 szt.

— Rurociągi projektowane

<p>PUH "RAHMAD" Janusz Czerepaniak Koszalin ul. Plac Kilińskiego 9/12 tel: 094 3404710</p>	TEMAT: Projekt Wykonawczy – Sieć cieplna wys. parametrów wraz z przyłączami do bud. przy ul. Piłsudskiego w Koszalinie		OBIEKT: Sieć cieplna z przyłączami w Koszalinie		
		NAZWISKO	PODPIS	SKALA	1:20
	PROJEKTOWAŁ	mgr inż. J. Czerepaniak		NR RYS.	26
	SPRAWDZIŁ	mgr inż. M. Wilczek		INWESTOR	MEC Koszalin
	OPRACOWAŁA	mgr inż. M. Mikołajczyk		DATA	11.2017