

**Autorska Pracownia
Projektowa mgr inż. Bartosz
Sontowski**
ul. Wierzbowa 8,
75- 635 Koszalin
tel. 0 502 168 562
tel/fax. (094) 347 32 15
adres do korespondencji:
Świerkowa 27, 75-644
Koszalin

PROJEKT WYKONAWCZY

Rozbudowa ulic: M.J. Piłsudskiego, T. Kościuszki w Koszalinie

BRANŻA SANITARNA - załącznik

Przebudowa sieci wodociągowej

- Załącznik do projektu wykonawczego - inwentaryzacje pomieszczeń wodomierzowych ze schematami zestawów wodomierzowych

Inwestor: Gmina Miasto Koszalin -Zarząd Dróg i Transportu w Koszalinie, ul. Polczyńska 24 75-815 Koszalin.

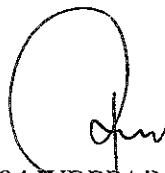
Branża sanitarna:

projektował mgr inż. Bogusław Bodarski

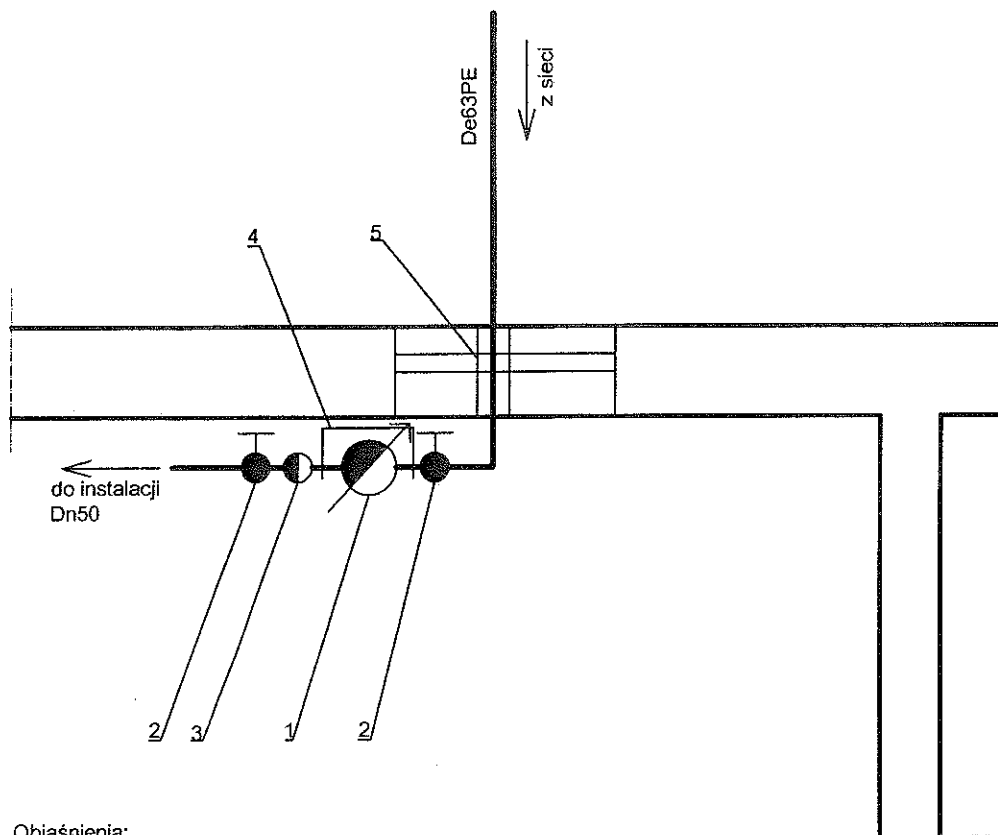
upr proj. w ogr.zakr.-sieci sanit.do wod-kan. nr UAN/N/7210/154/84 WBPPAiNB K-lin

sprawdził mgr inż. Marian Sztoldo

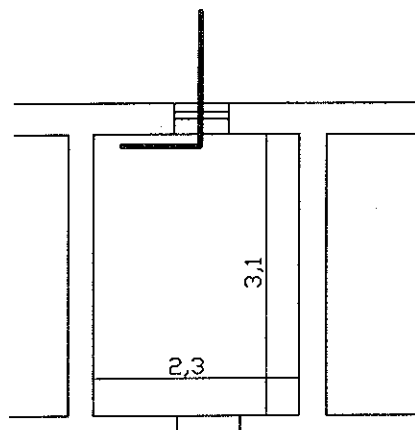
upr. § 2 ust.1, § 13 ust.1p4 lit. abc; nr UAN/N/7210/634/87 WPPUAIiNB Koszalin



Rzut pomieszczenia z lokalizacją wodomierza ul. Kościuszki 1

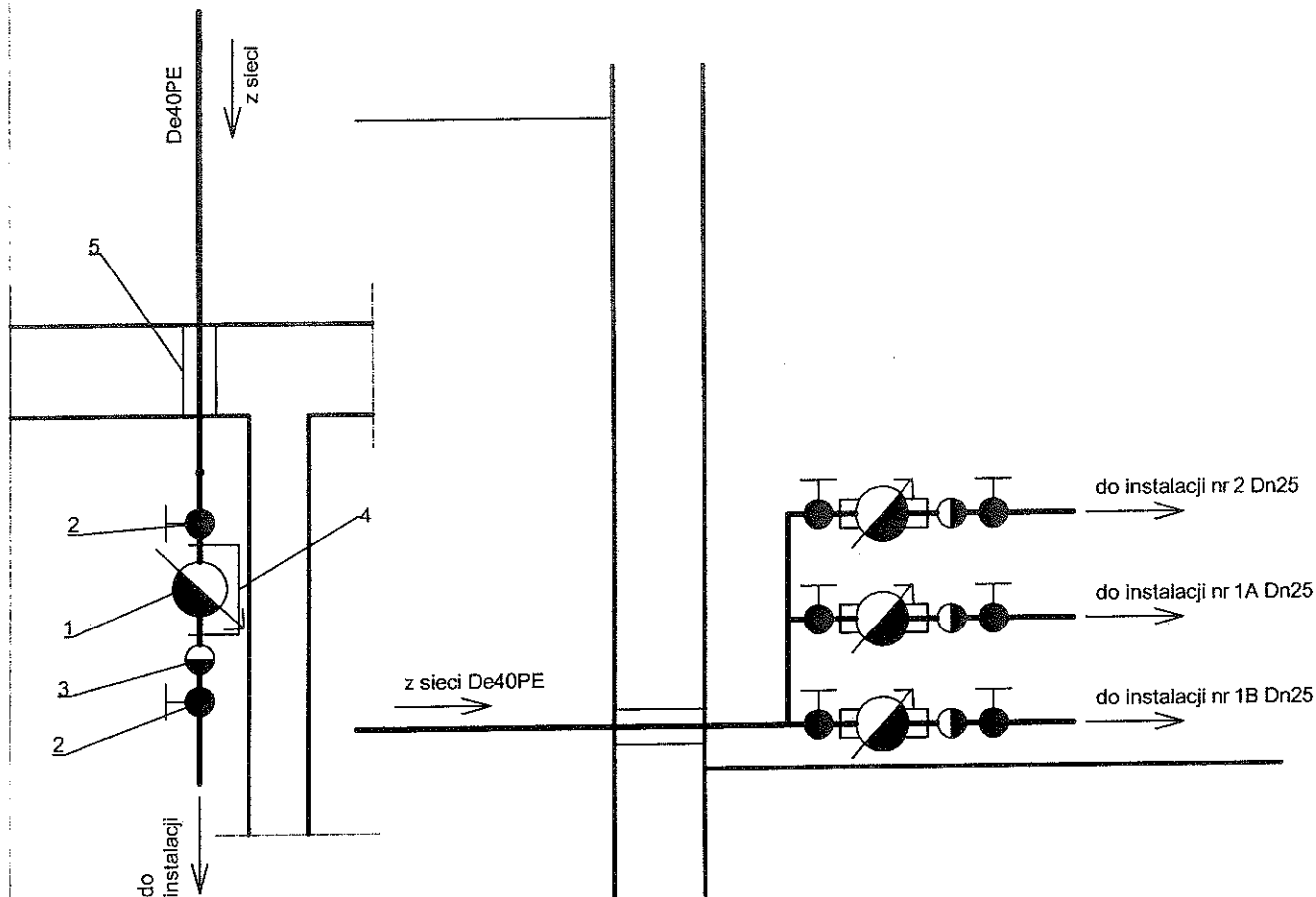


- Objaśnienia:
1 wodomierz Dn25
2 zawór odcinający Dn50
3 zawór zwrotny antyskażeniowy Dn50
4 konsola dla wodomierza Dn25
5 przejście szczelne przez ścianę



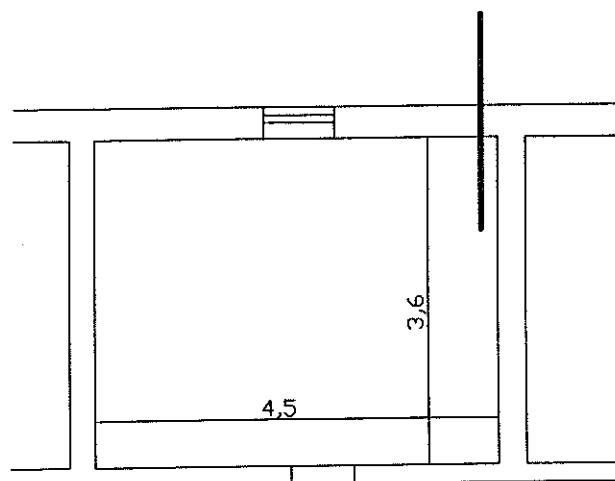
mgr inż. BOGDANA W. BUDAŃSKA
upr. SA upr.11/213 upr.1p. 4 lit. a
UAN-N-7210-157/01

Rzut pomieszczenia z lokalizacją wodomierzy ul. Kościuszki 4



Objaśnienia:

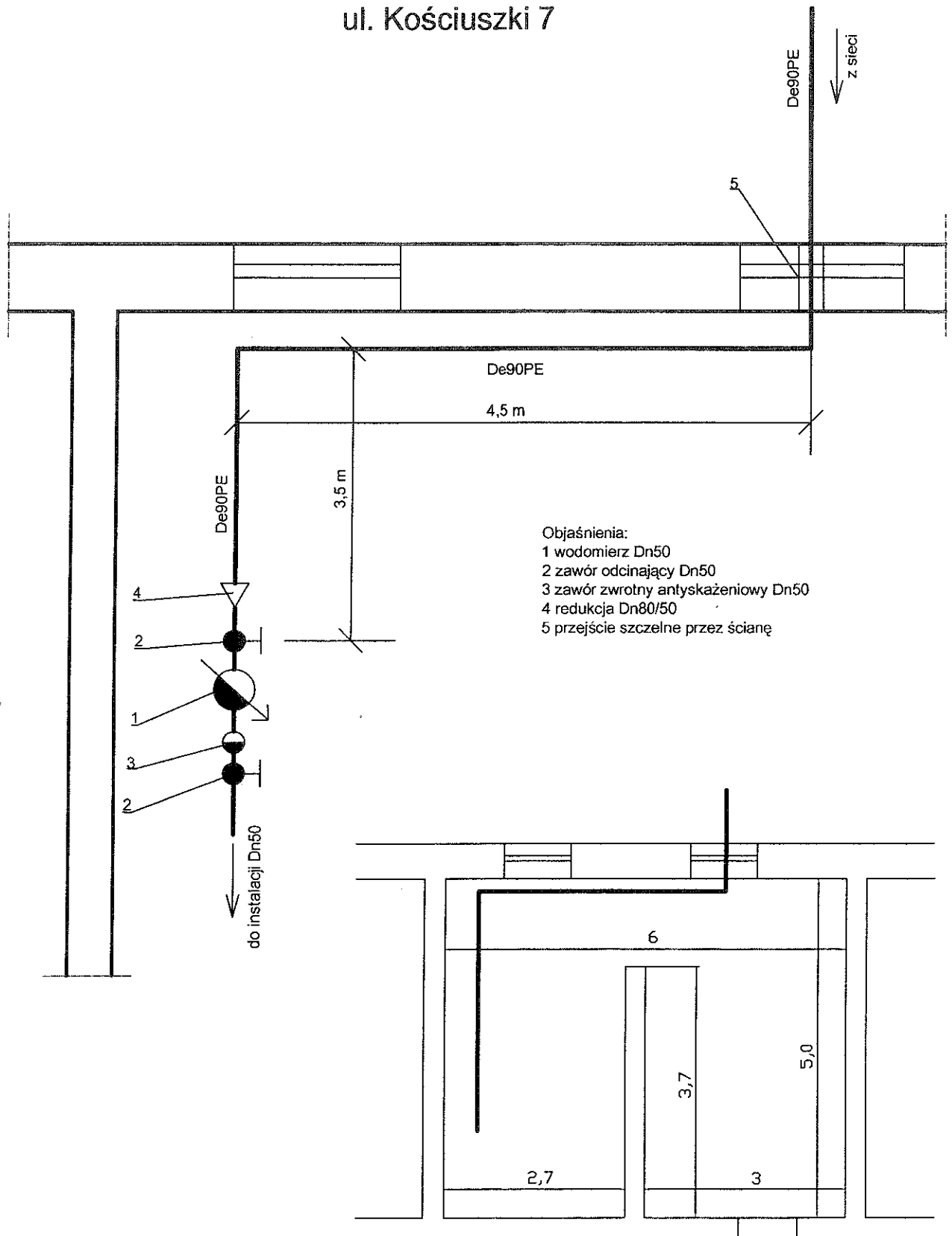
- 1 wodomierz Dn20
- 2 zawór odcinający Dn25
- 3 zawór zwrotny antyskażeniowy Dn25
- 4 konsola dla wodomierza Dn25
- 5 przejście szczelne przez ścianę



mgr inż. BOGDAN JUBAŁA

upr. §2 ust. 1 i 6 Skusi 10.4.11
UAN-Nr 7210-15070

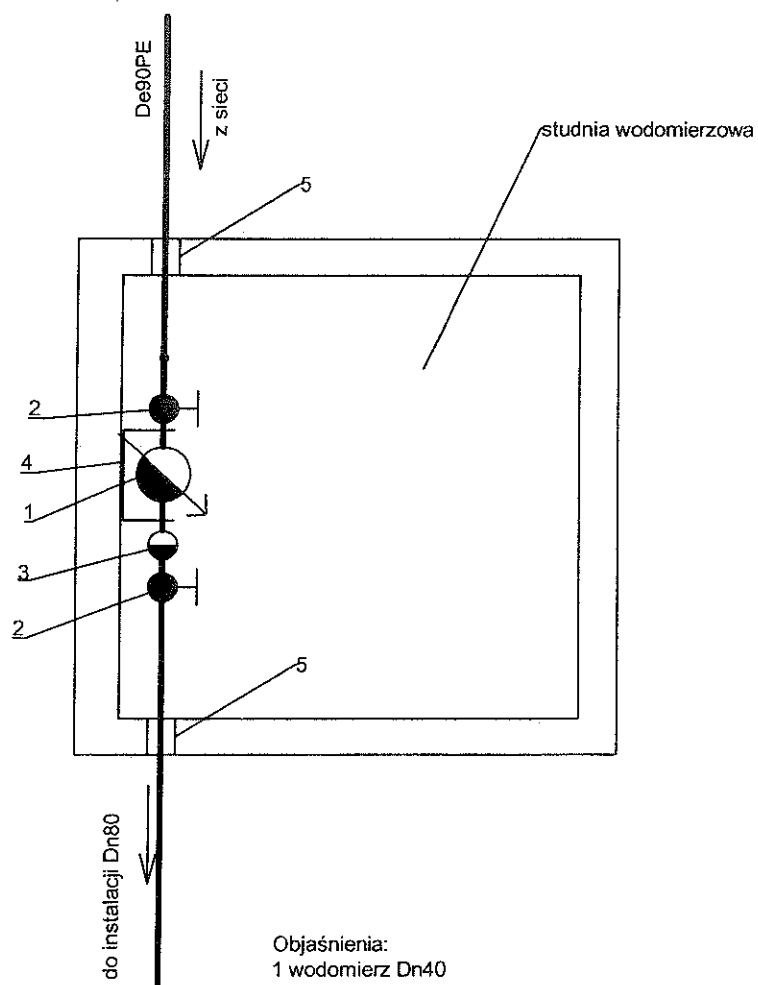
Rzut pomieszczenia z lokalizacją wodomierza ul. Kościuszki 7



mgr inż. **BOGUSŁAW BODARSKI**

opr. 52 ust. 1 i §16, zał. 1p. 4 lit. a
UAN-N-7210-133/84

Rzut studni wodomierzowej z lokalizacją wodomierza ul. Kościuszki 5



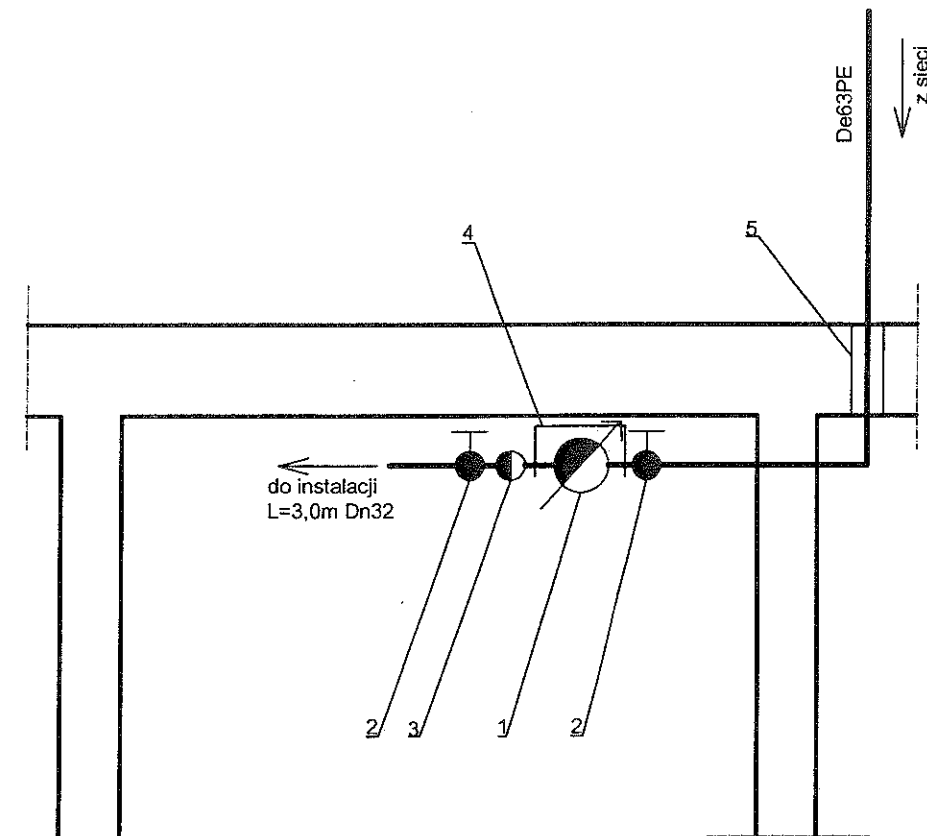
Objaśnienia:

- 1 wodomierz Dn40
- 2 zawór odcinający Dn50
- 3 zawór zwrotny antyskażeniowy Dn50
- 4 konsola dla wodomierza Dn40
- 5 przejście szczelne przez ścianę

PROJEKTANT: BOGUSŁAW BODARSKI

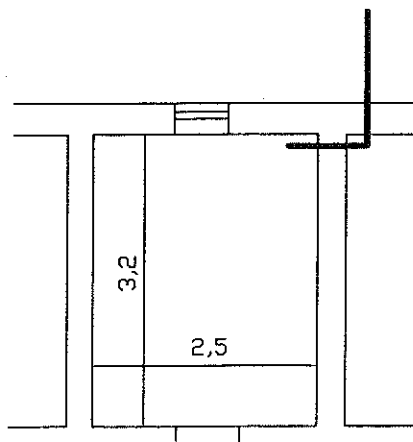
PROJEKT: 02.08.11.1.03 ust.1p. 4 lit. a
UAN-W-7210-153/84

Rzut pomieszczenia z lokalizacją wodomierza ul. Kościuszki 16 - 18



- Objaśnienia:
- 1 wodomierz Dn25
 - 2 zawór odcinający Dn50
 - 3 zawór zwrotny antyskażeniowy Dn50
 - 4 konsola dla wodomierza Dn25
 - 5 przejście szczelne przez ścianę

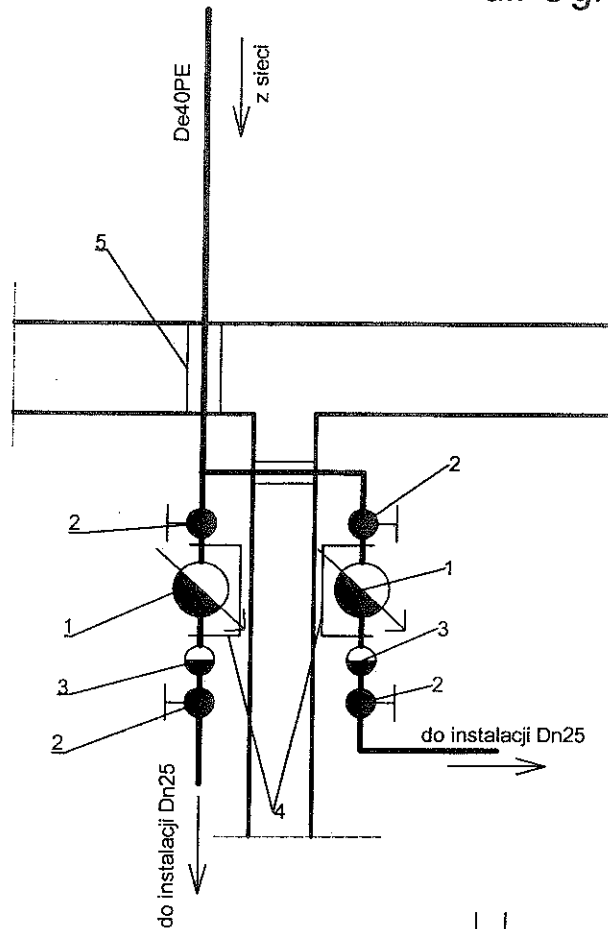
Zmiana lokalizacji wodomierza



mgr inż. BOGUSŁAW BODARSKI

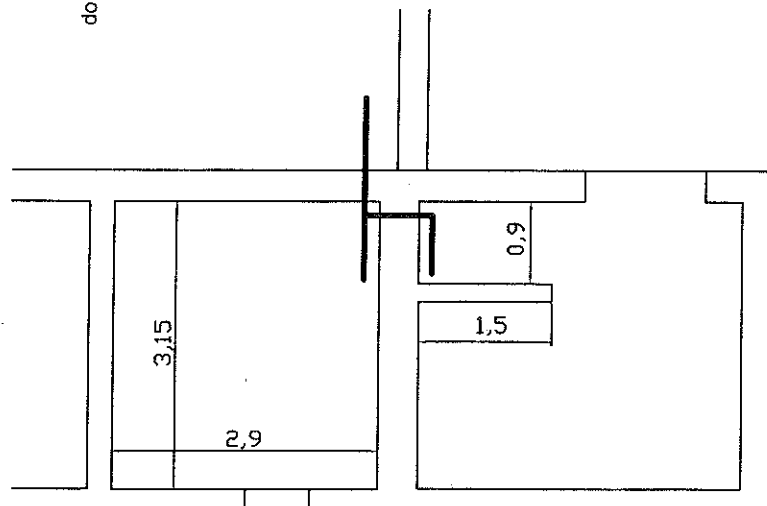
upr. §2 ust. 1 i §13 ust. 1p. 4 lit. a
UAN-N 200-150/84

Rzut pomieszczenia z lokalizacją wodomierzy ul. Ogrodowa 1



Objaśnienia:

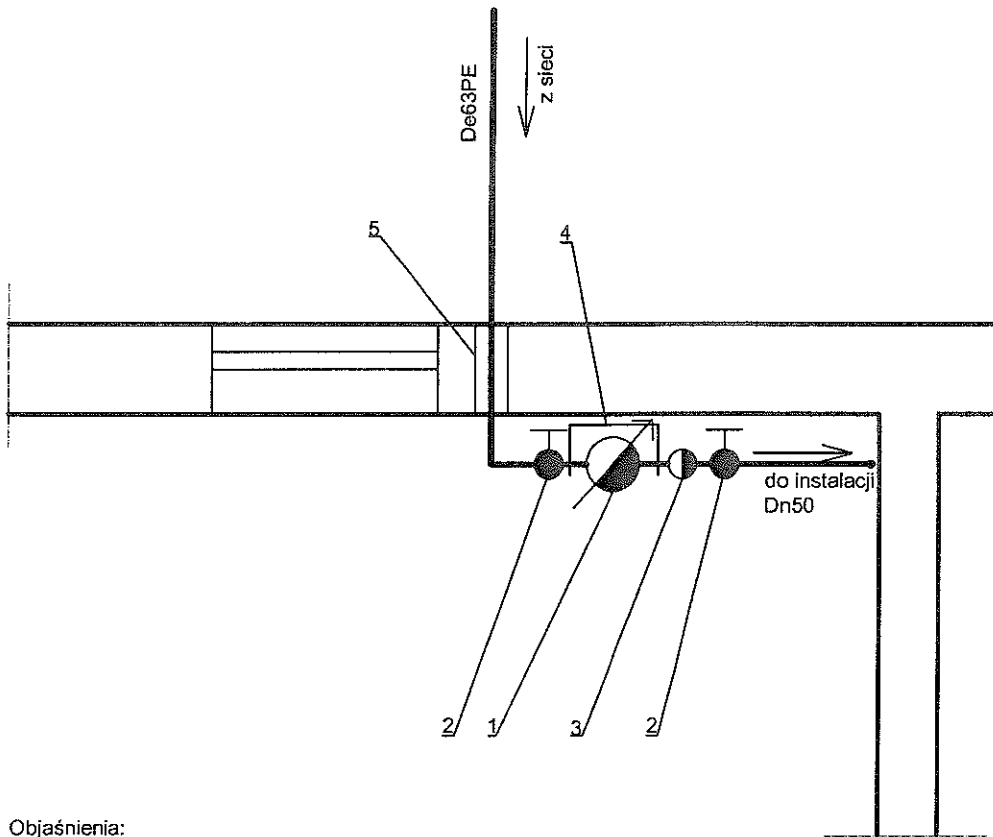
- 1 wodomierz Dn20
- 2 zawór odcinający Dn25
- 3 zawór zwrotny antyskażeniowy Dn25
- 4 konsola dla wodomierza Dn20
- 5 przejście szczelne przez ścianę



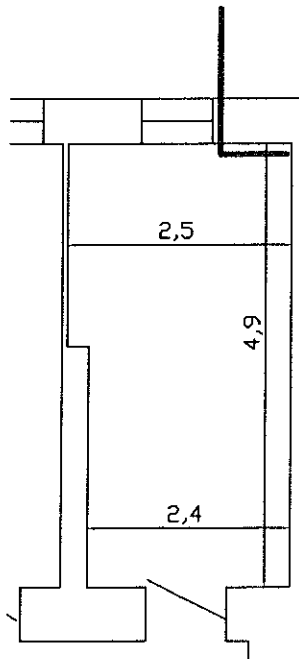
mgr inż. BOGUSŁAW BOGAŃEK

upr. 52 ust.1 i 3 ust.1p. 4 lit. a
UAN-N 7219 152/01

Rzut pomieszczenia z lokalizacją wodomierza ul. Piłsudskiego 12



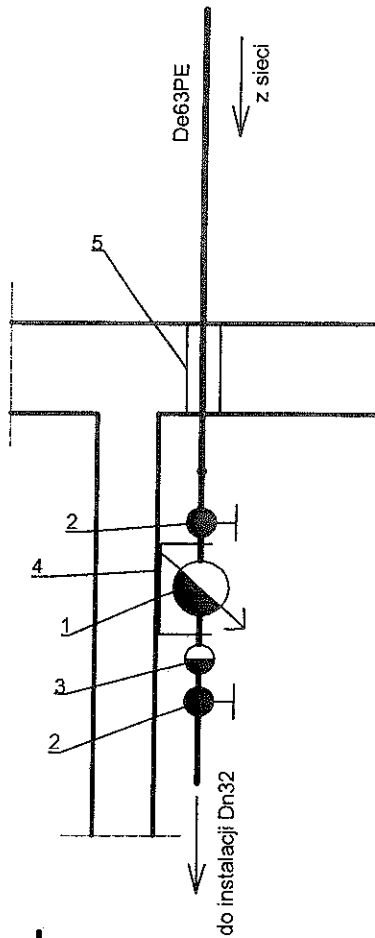
- Objaśnienia:
 1 wodomierz Dn25
 2 zawór odcinający Dn50
 3 zawór zwrotny antyskażeniowy Dn25
 4 konsola dla wodomierza Dn25
 5 przejście szczelne przez ścianę



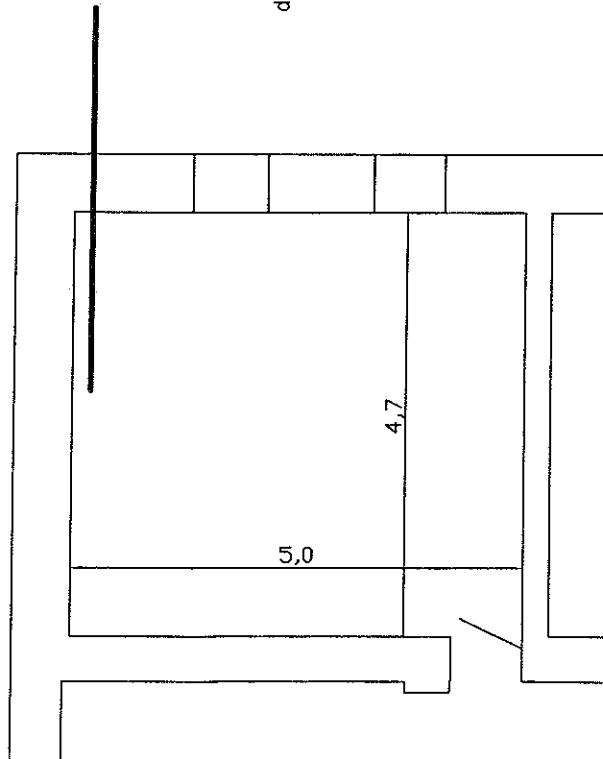
mgr inż. BOGDUSŁAW BODARSKI

upr. §2 ust.1) 813 ust.1p. 4 lit. a
 UAN-N-7270-Y53/84

Rzut pomieszczenia z lokalizacją wodomierza ul. Piłsudskiego 14



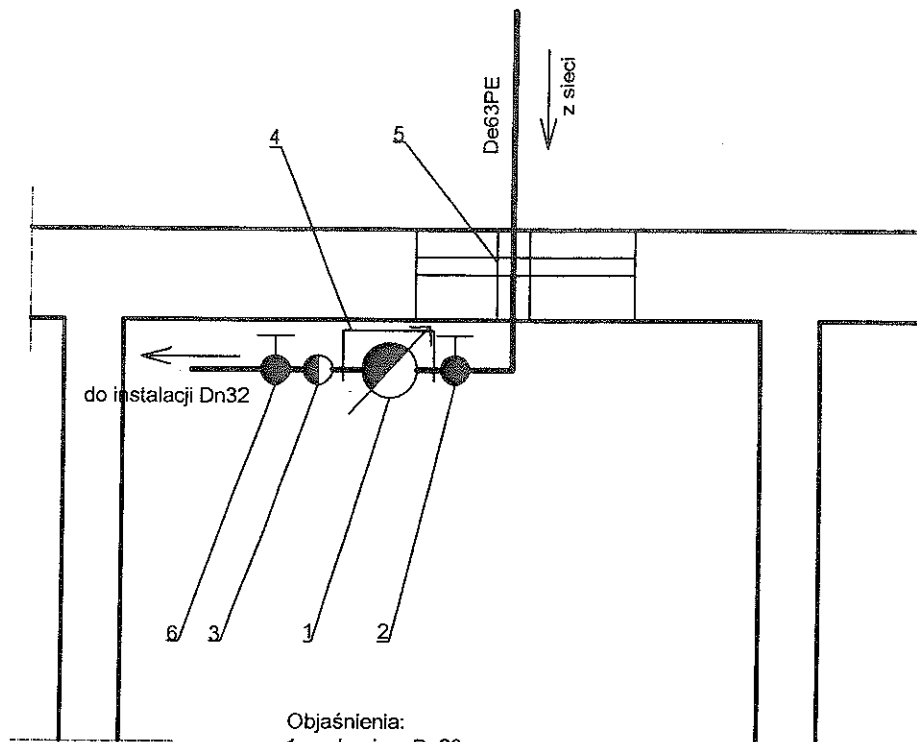
- Objaśnienia:
- 1 wodomierz Dn25
 - 2 zawór odcinający Dn50
 - 3 zawór zwrotny antyskażeniowy Dn25
 - 4 konsola dla wodomierza Dn25
 - 5 przejście szczelne przez ścianę



mgr inż. BOGUSŁAW BODARSKI

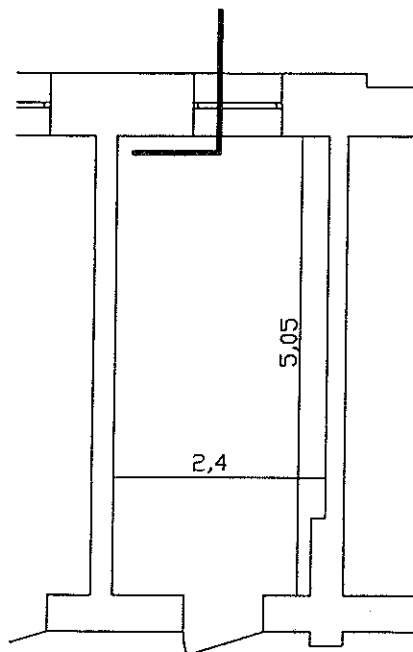
upr. §2 ust.1 i §12 ust.1p. 4 lit. a
UAN-N-72 3003/84

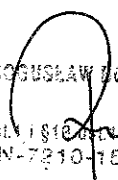
Rzut pomieszczenia z lokalizacją wodomierza ul. Piłsudskiego 16



Objaśnienia:

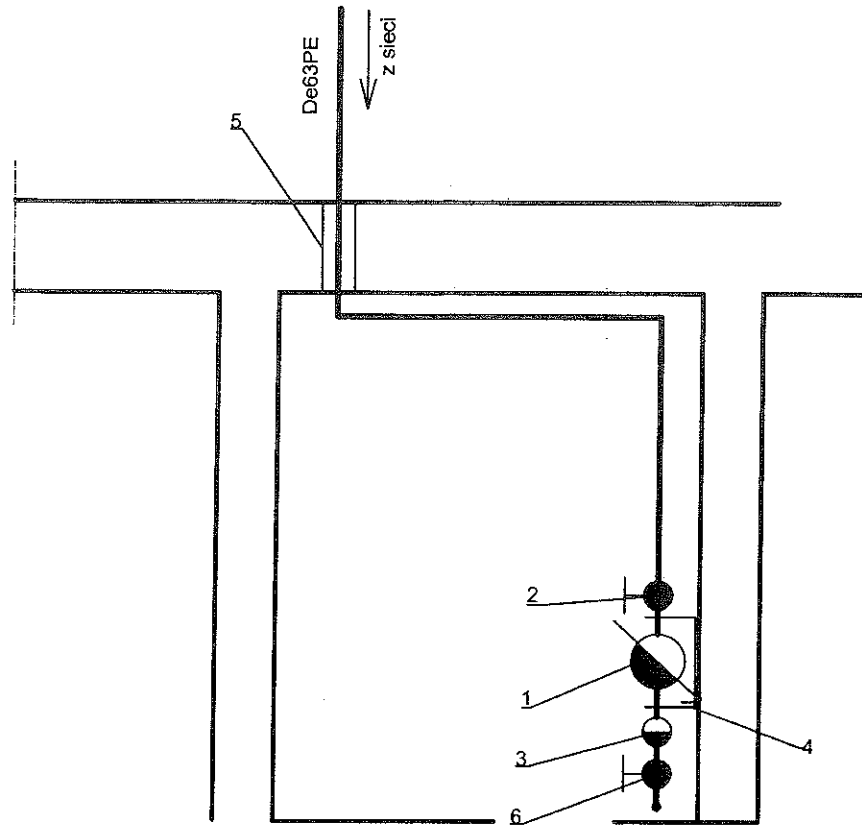
- 1 wodomierz Dn20
- 2 zawór odcinający Dn50
- 3 zawór zwrotny antyskażeniowy Dn32
- 4 konsola dla wodomierza Dn20
- 5 przejście szczelne przez ścianę
- 6 zawór odcinający Dn32



mgr inż.  BOGUSŁAW WODARSKI

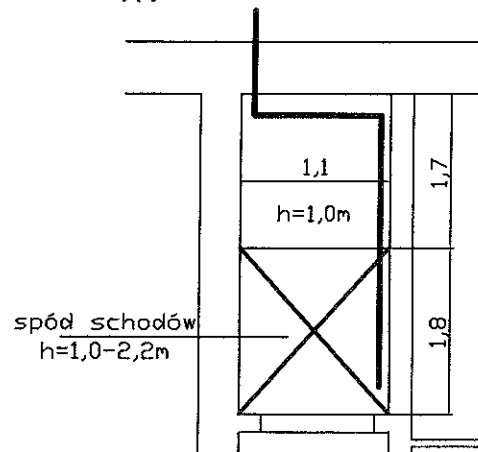
upr. §2 ust. 1 i §16 ust. 4 lit. a
UAN-N-7210-153/84

Przekrój pomieszczenia z lokalizacją wodomierza ul. Piłsudskiego 21



- Objaśnienia:
 1 wodomierz Dn20
 2 zawór odcinający Dn50
 3 zawór zwrotny antyskażeniowy Dn32
 4 konsola dla wodomierza Dn20
 5 przejście szczelne przez ścianę
 6 zawór odcinający Dn32

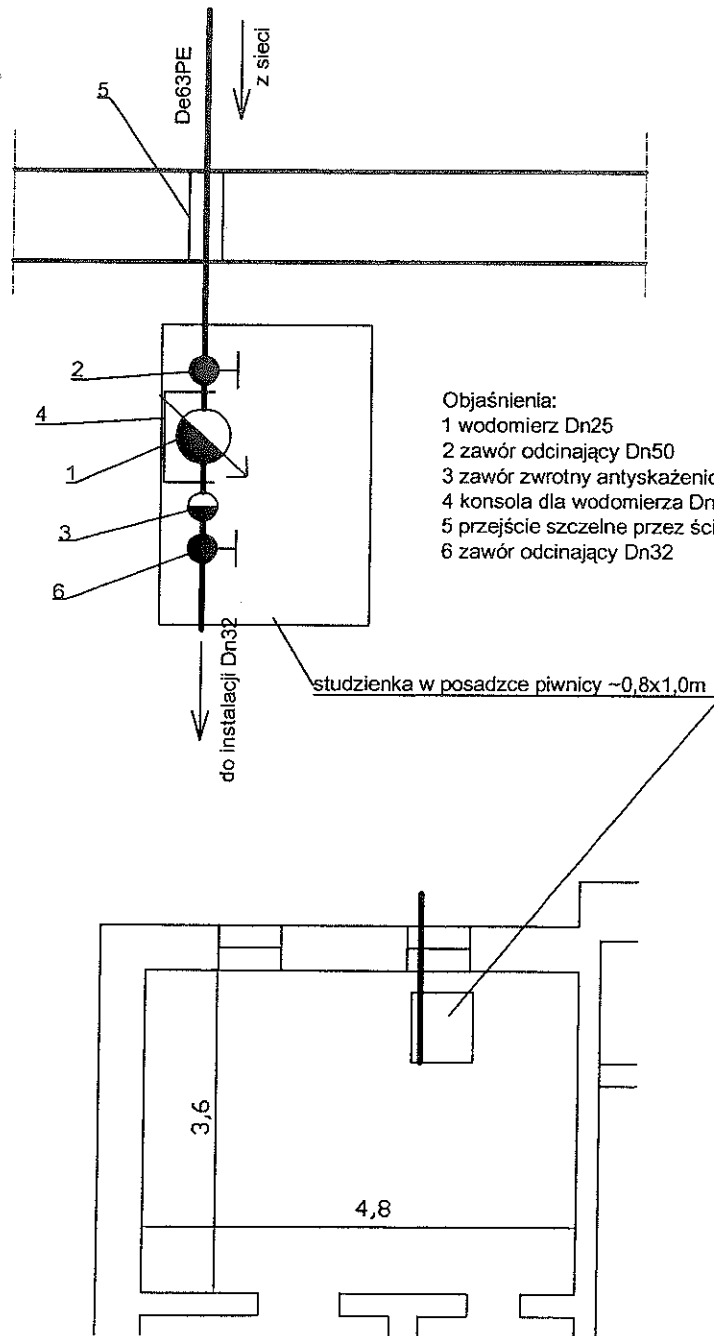
do instalacji Dn32 ↓



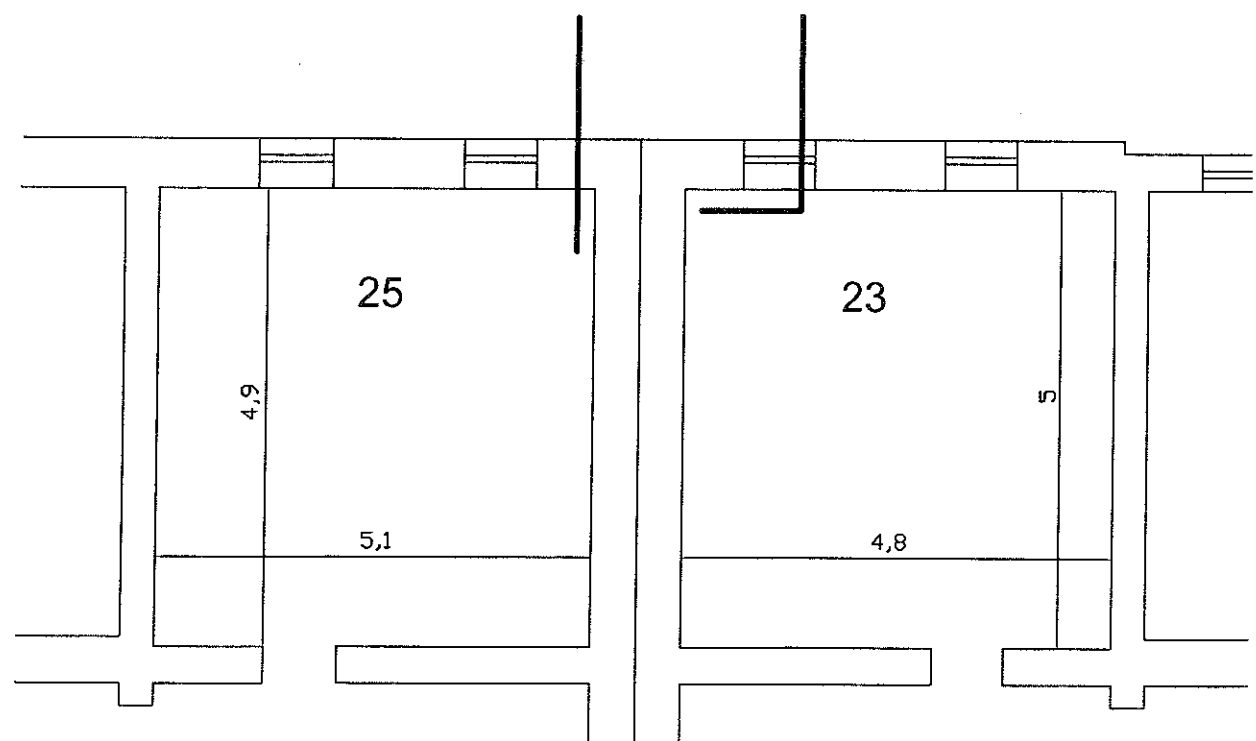
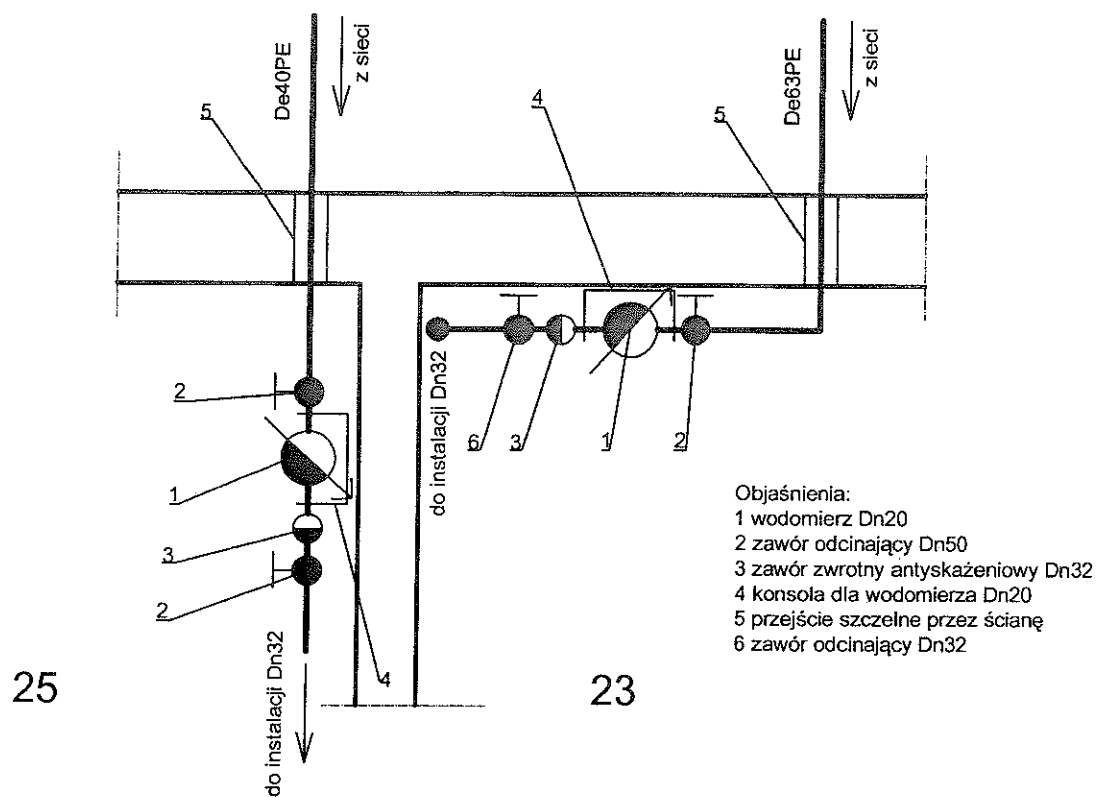
mgr inż. BOGUSŁAW BODARSKI

upr. §2 pkt 1 i §13 ust tp. 4 lit. a
 UAN-R-7216-159/84

Rzut pomieszczenia z lokalizacją wodomierza ul. Piłsudskiego 22

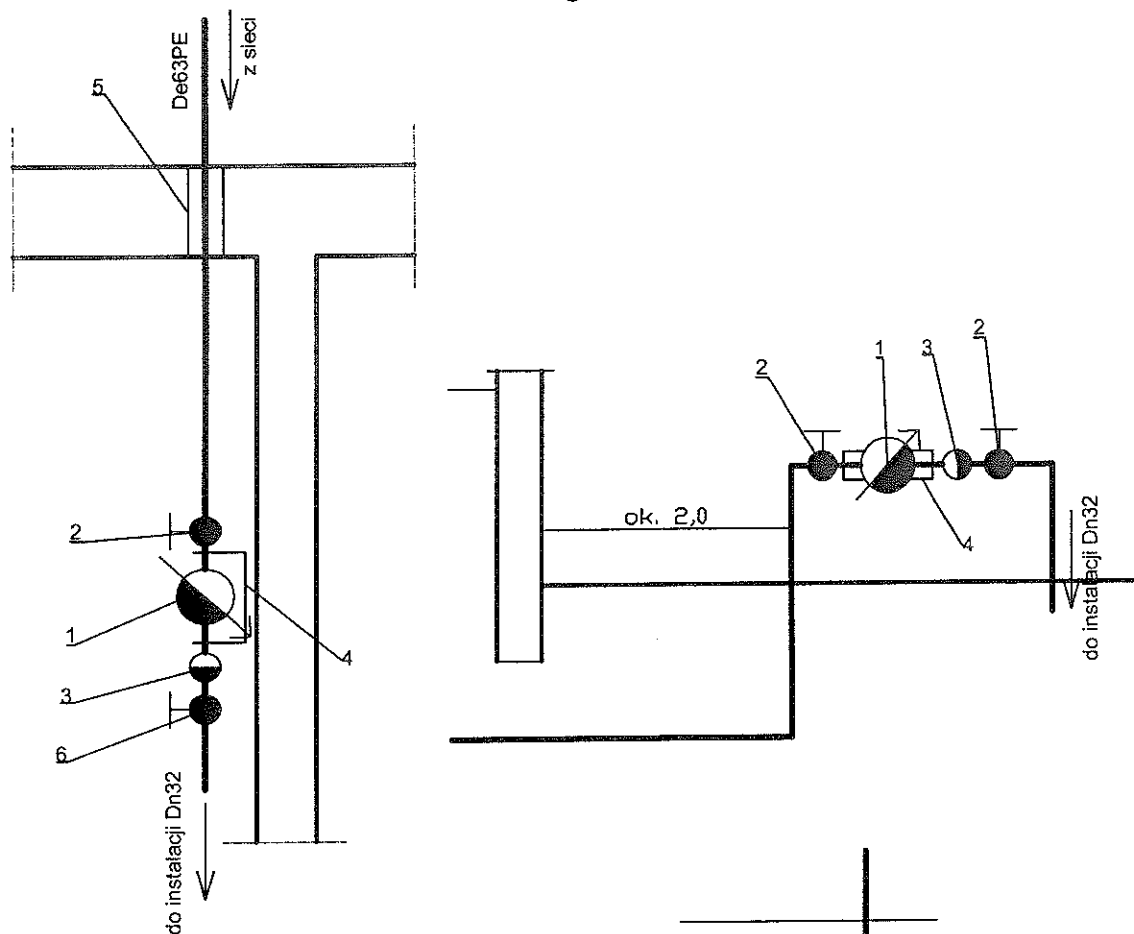


Rzut pomieszczenia z lokalizacją wodomierzy ul. Piłsudskiego 23 i 25

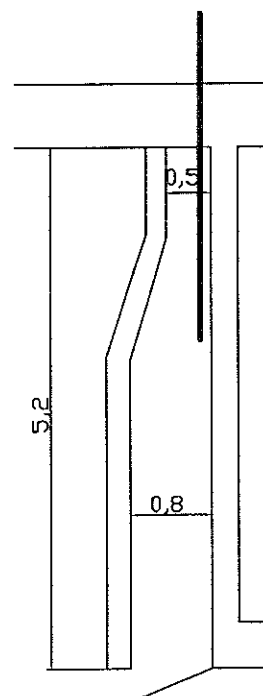


mgr inż. BOSUŁAW BOJAŃSKI
 upr. 62 uct. 11 000 001 1p. 4 III a
 LPA. 00 0210 000 000

Rzut pomieszczenia z lokalizacją wodomierza ul. Piłsudskiego 26



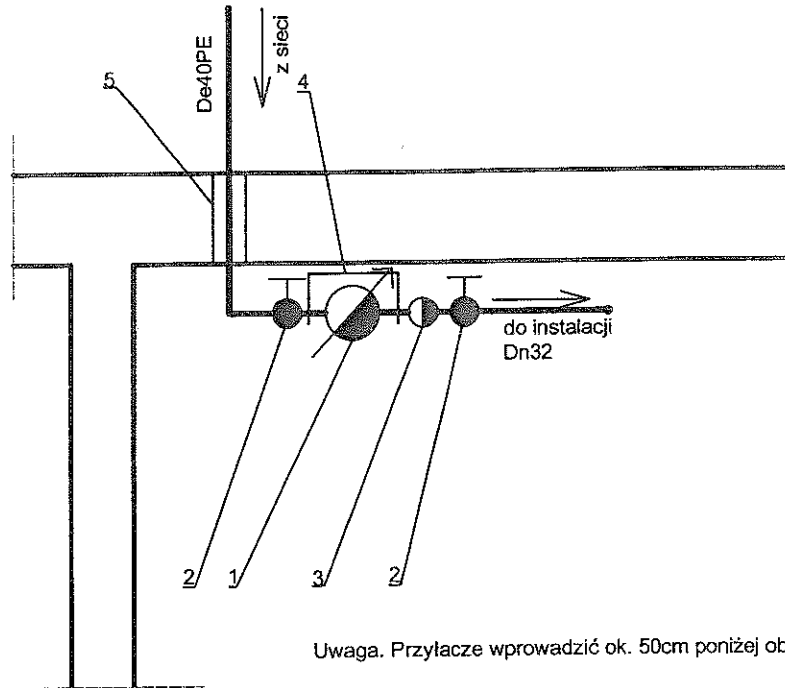
- Objaśnienia:
 1 wodomierz Dn25
 2 zawór odcinający Dn50
 3 zawór zwrotny antyskażeniowy Dn32
 4 konsola dla wodomierza Dn25
 5 przejście szczelne przez ścianę
 6 zawór odcinający Dn32



mgr inż. BOGDAN BODARSKI

upr. 52 184 11 6 000 00 4 III a
 UPE-472 10-10 2/84

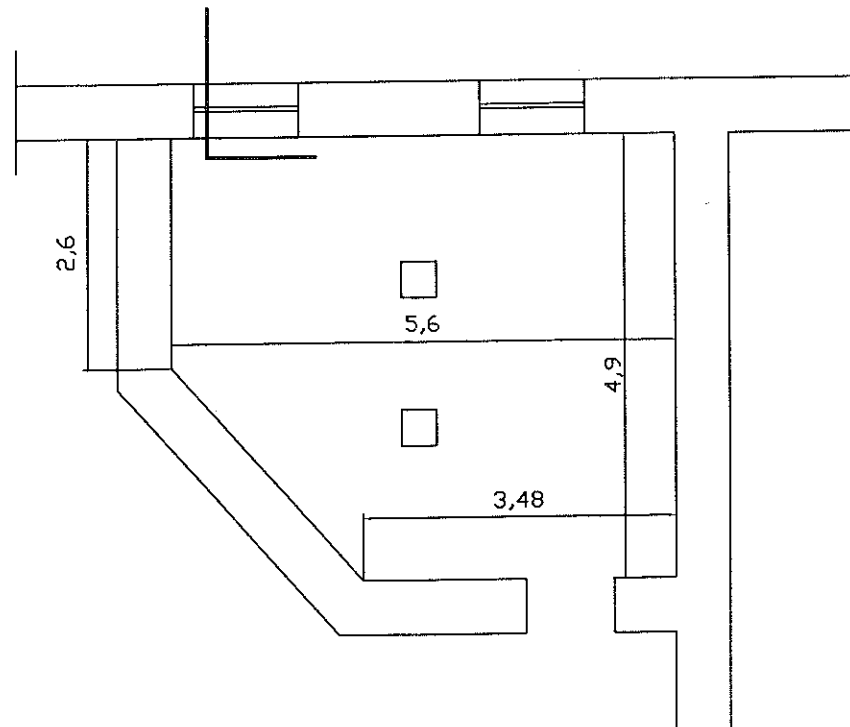
Rzut pomieszczenia z lokalizacją wodomierza ul. Piłsudskiego 27



Uwaga. Przyłtace wprowadzić ok. 50cm poniżej obecnego.

Objaśnienia:

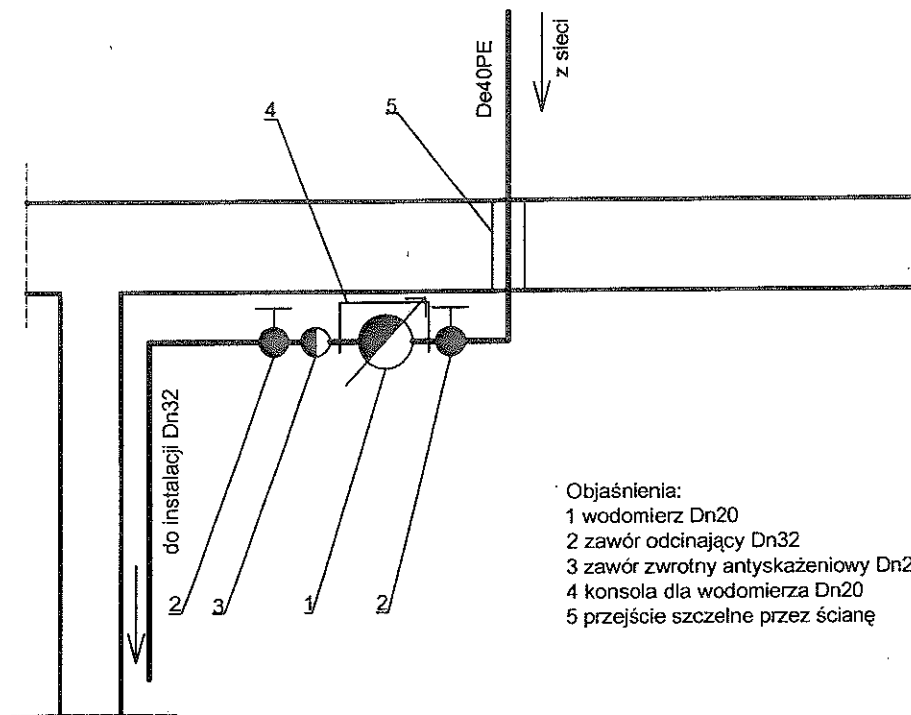
- 1 wodomierz Dn20
- 2 zawór odcinający Dn32
- 3 zawór zwrotny antyskażeniowy Dn20
- 4 konsola dla wodomierza Dn20
- 5 przejście szczelne przez ścianę



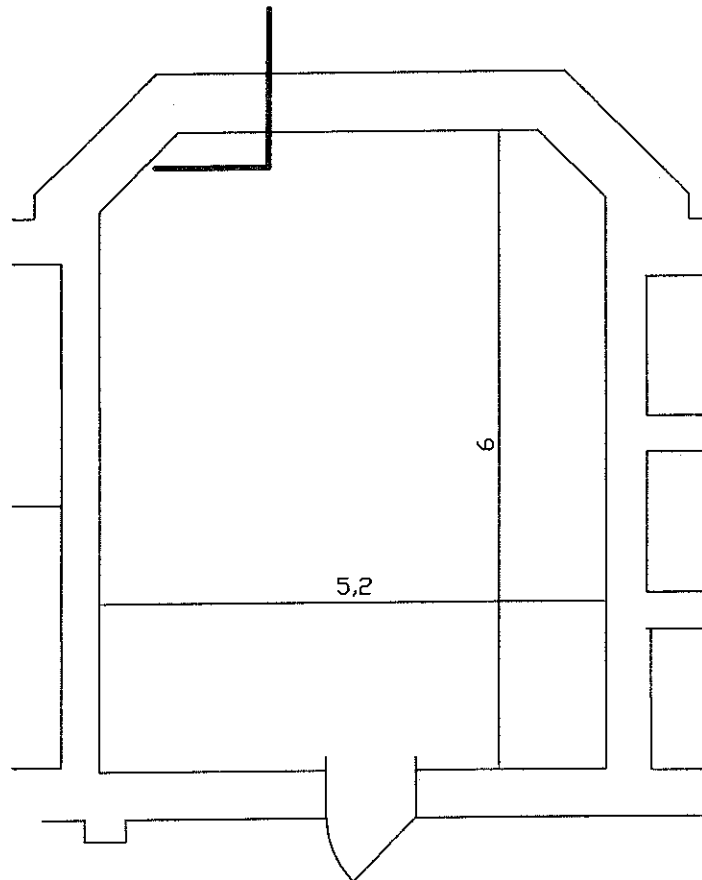
mgr inż. SŁOBUŚLAW BOGARSKI

upr. 52 101 1010 001 1p. 4 lit. a
U.A. 101. 72 101. 101 101 101

Rzut pomieszczenia z lokalizacją wodomierza ul. Piłsudskiego 11

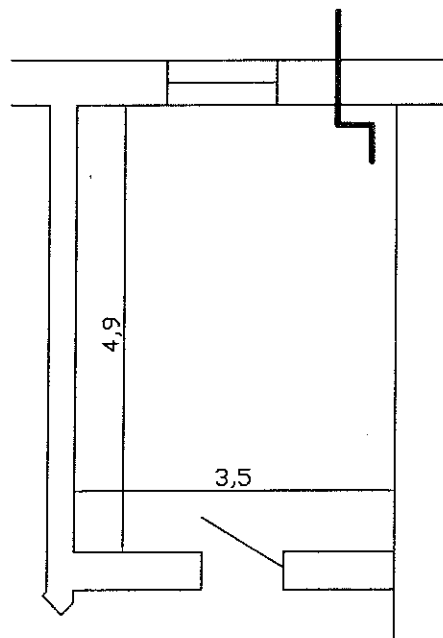
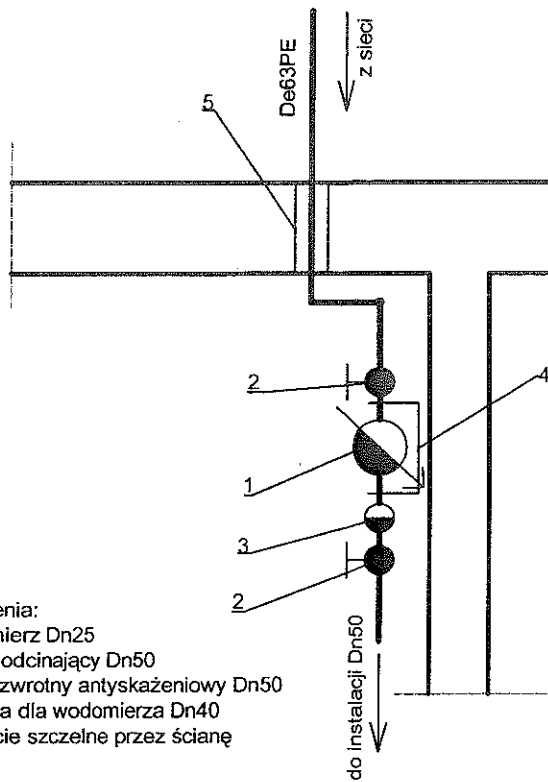


- Objaśnienia:
1 wodomierz Dn20
2 zawór odcinający Dn32
3 zawór zwrotny antyskażeniowy Dn20
4 konsola dla wodomierza Dn20
5 przejście szczelne przez ścianę



mgr inż. BERNARD RODARSKI
upr. 12 454 1970 met. sp. 4 lit a
1 100 20 7210-100/54

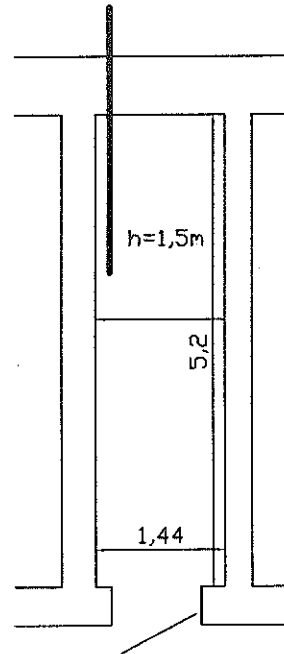
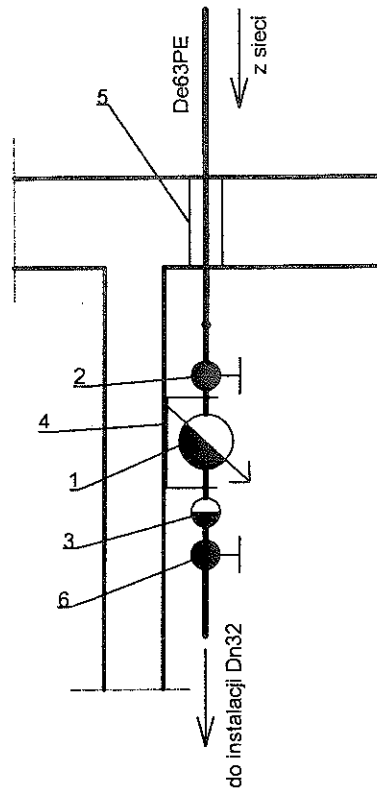
Rzut pomieszczenia z lokalizacją wodomierza ul. Piłsudskiego 18



mgr inż. BOGDAN W. BOGDANSKI

nr prot. 10-2021/1p 4 lit. a
13.04.2021 7210-105/84

Rzut pomieszczenia z lokalizacją wodomierza ul. Piłsudskiego 24



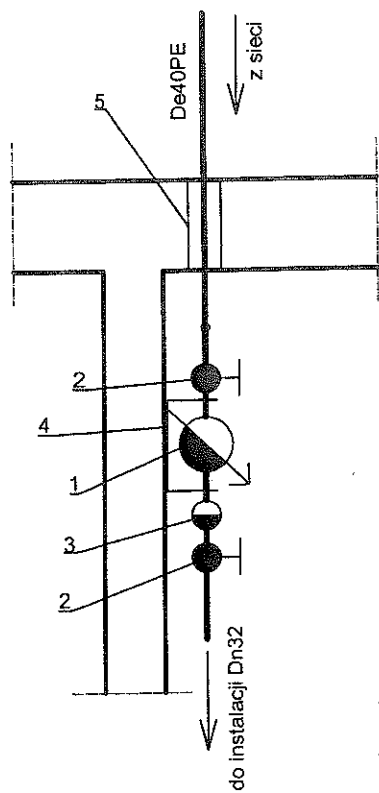
Objaśnienia:

- 1 wodomierz Dn20
- 2 zawór odcinający Dn50
- 3 zawór zwrotny antyskażeniowy Dn32
- 4 konsola dla wodomierza Dn20
- 5 przejście szczelne przez ścianę
- 6 zawór odcinający Dn32

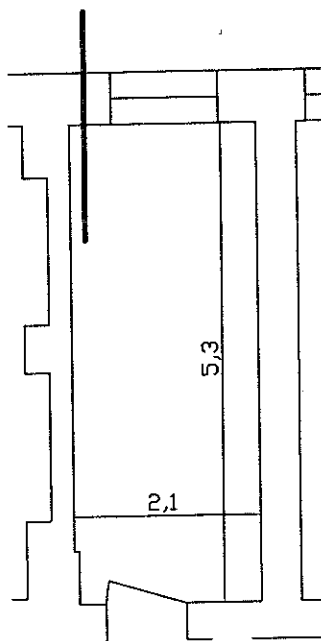
mgr inż. DZISŁAW BODANSA

upr. 52 004 16 000 4 II. a
UAN-0 2210-11 10 1

Rzut pomieszczenia z lokalizacją wodomierza ul. Piłsudskiego 29



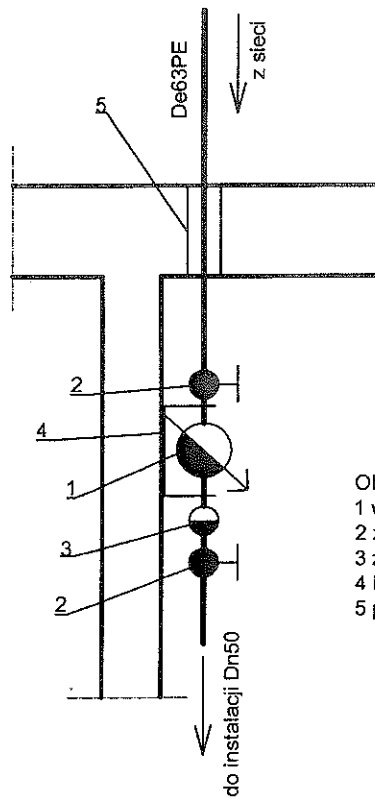
- Objaśnienia:
 1 wodomierz Dn20
 2 zawór odcinający Dn32
 3 zawór zwrotny antyskażeniowy Dn20
 4 konsola dla wodomierza Dn20
 5 przejście szczelne przez ścianę



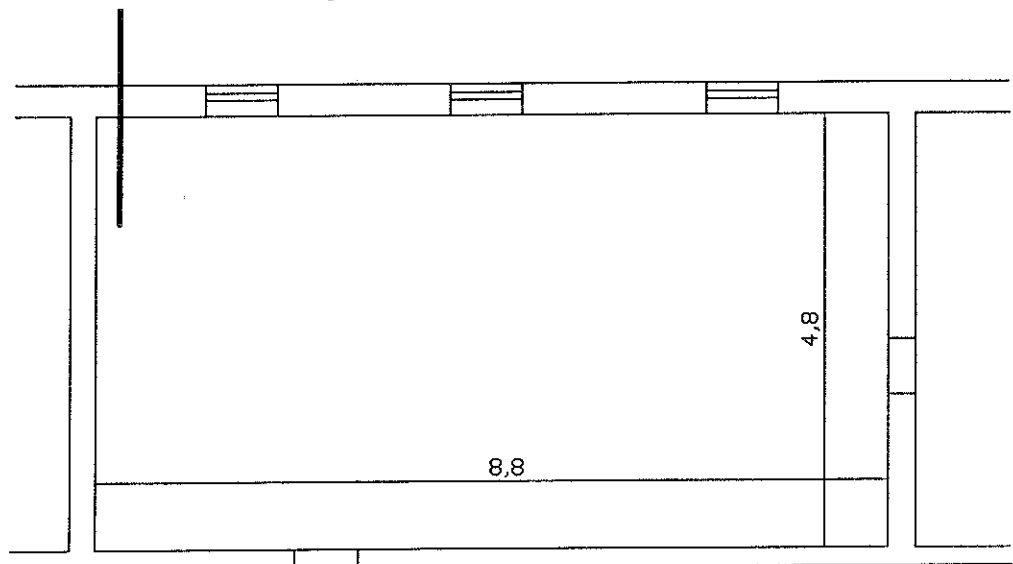
mgr inż. BOLESŁAW BOGARSKI

UPR. 32 401 11 013 tel 1p. 4 lin. a
 UAM-41 7210-4103/P

Rzut pomieszczenia z lokalizacją wodomierza
ul. Piłsudskiego 30 -32



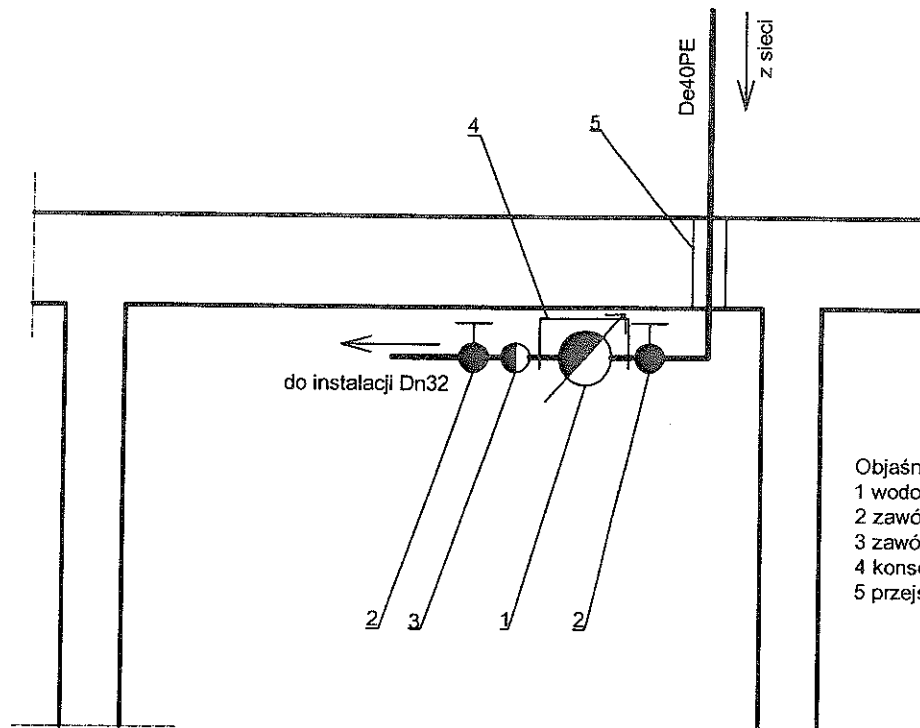
- Objaśnienia:
- 1 wodomierz Dn25
 - 2 zawór odcinający Dn50
 - 3 zawór zwrotny antyskażeniowy Dn50
 - 4 konsola dla wodomierza Dn25
 - 5 przejście szczelne przez ścianę



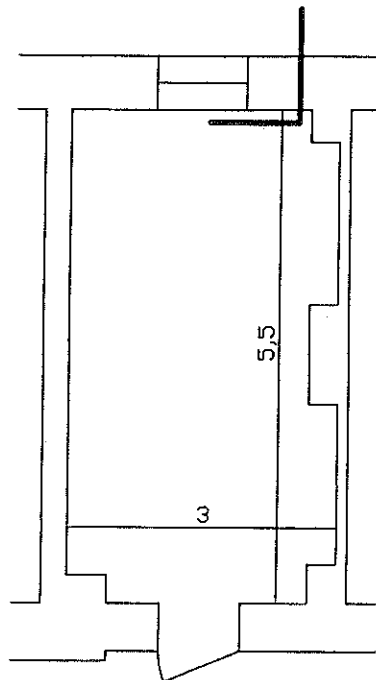
mgr inż. BOŻENAW ROJARSKI

upr. 62 uel 11 01/2014 sp. 4 lit a
UJN-4 T2 10-1 10/2014

Rzut pomieszczenia z lokalizacją wodomierza ul. Piłsudskiego 31



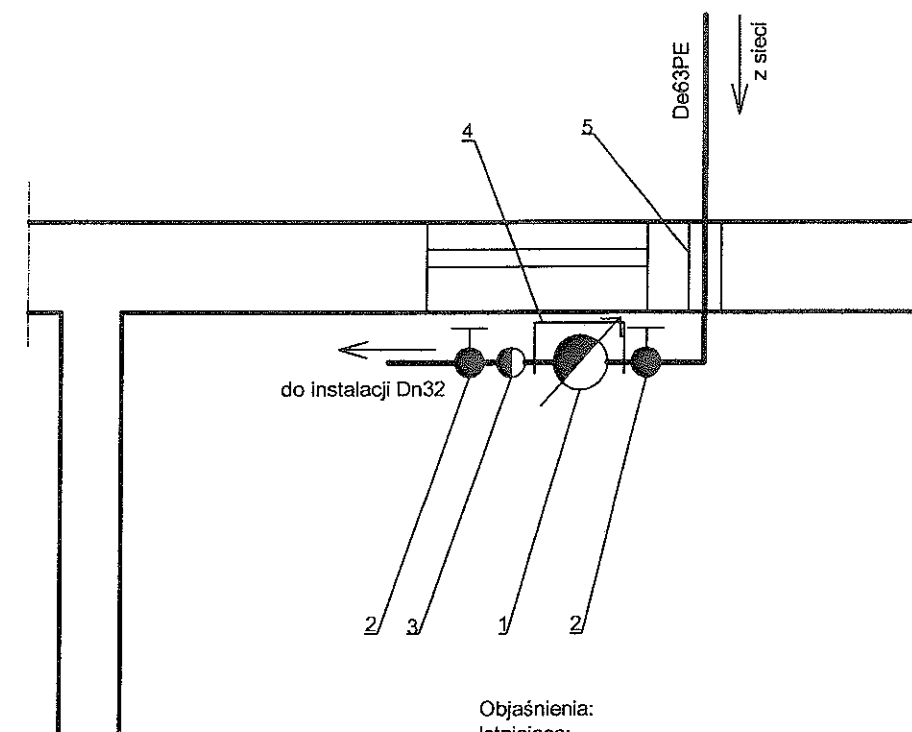
- Objaśnienia:
1 wodomierz Dn20
2 zawór odcinający Dn32
3 zawór zwrotny antyskażeniowy Dn20
4 konsola dla wodomierza Dn20
5 przejście szczelne przez ścianę



mgr inż.  W. GDAK

upr. 82/001/1998 z dn. 10.04.1998
UWAGA: 72/15

Rzut pomieszczenia z lokalizacją wodomierza ul. Piłsudskiego 33



Objaśnienia:

Istniejące:

1 wodomierz Dn25 - istn.

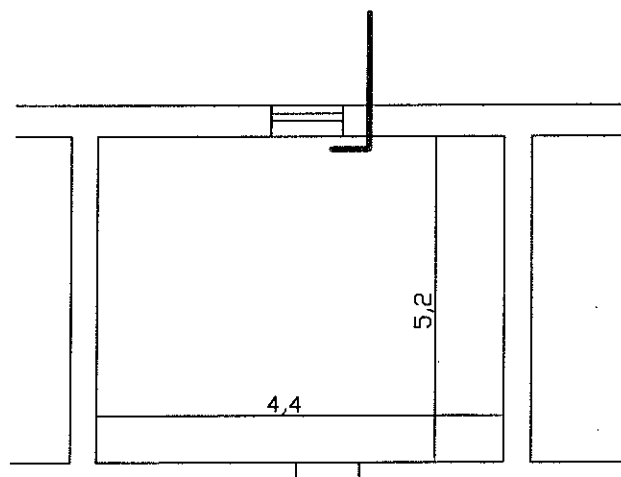
2 zawór odcinający Dn25 - istn.

3 zawór zwrotny antyskażeniowy Dn25 - istn.

4 konsola dla wodomierza Dn25 - istniejąca

5 przejście szczelne przez ścianę

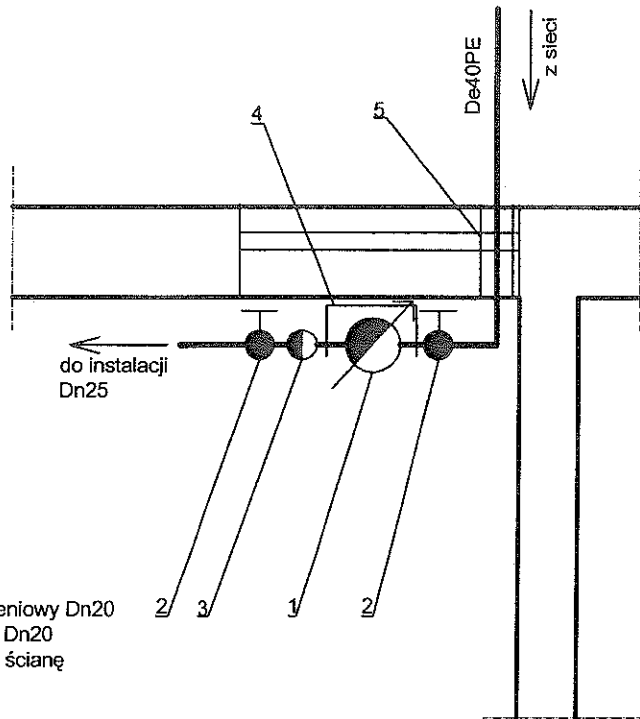
Wymiana przyłącza do istn. węzła wodomierzowego



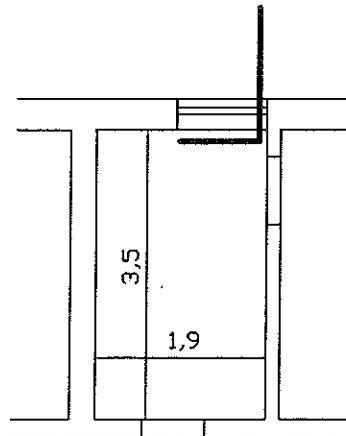
mgr inż. B. DUCIAW L. O. W. G. A.

nr 82 101 101 101 101 101 101 101 101 101
101 101 101 101 101 101 101 101 101 101

Rzut pomieszczenia z lokalizacją wodomierza ul. Piłsudskiego 34

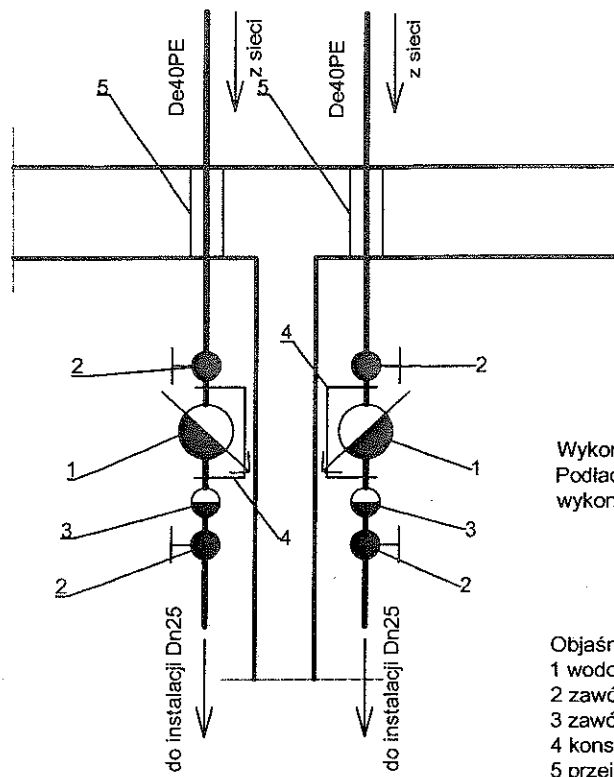


- Objaśnienia:
 1 wodomierz Dn20
 2 zawór odcinający Dn25
 3 zawór zwrotny antyskażeniowy Dn20
 4 konsola dla wodomierza Dn20
 5 przejście szczelne przez ścianę



mgr inż. BŁYSIŁAW DODAKOŚC
 upr. 22 uct 11 01 02 10 4 10 1 4
 Udział w projekcie 1/2015

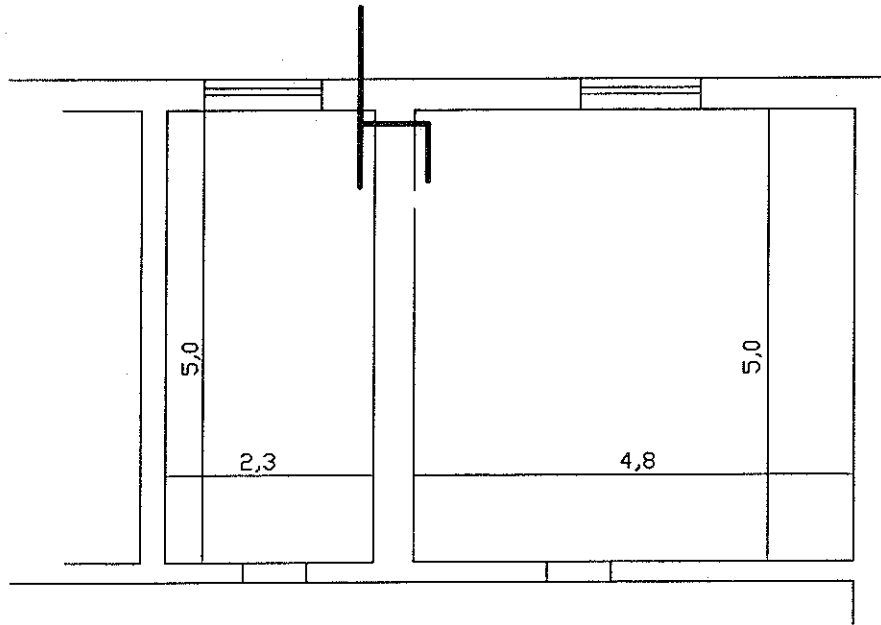
Rzut pomieszczenia z lokalizacją wodomierzy ul. Piłsudskiego 39



Wykonać tylko zabudowę wodomierza.
Podłączenie instalacji właściciel mieszkania
wykona we własnym zakresie

Objaśnienia:

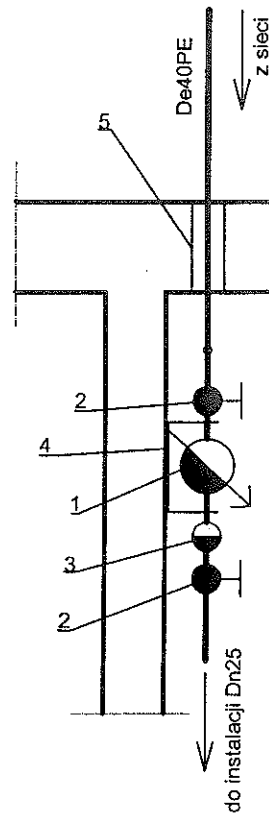
- 1 wodomierz Dn20
- 2 zawór odcinający Dn25
- 3 zawór zwrotny antyskażeniowy Dn20
- 4 konsola dla wodomierza Dn20
- 5 przejście szczelne przez ścianę



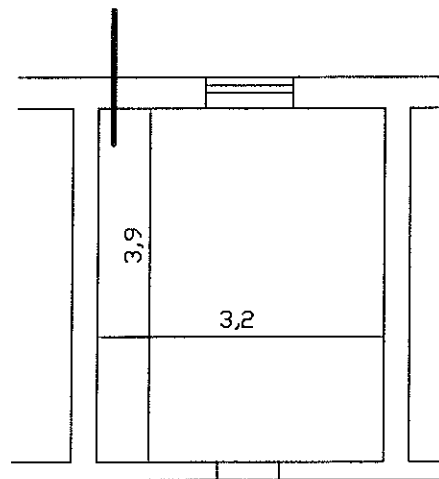
mgr inż. B. BUCIŁA

upr. 52 441 11 0001 in. 4 lit. e
UAN-112 00-11 0001

Rzut pomieszczenia z lokalizacją wodomierza ul. Piłsudskiego 40

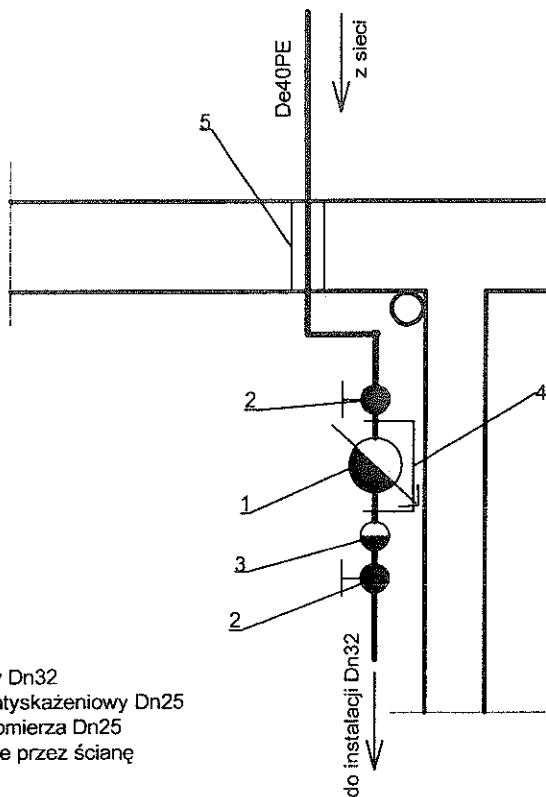


- Objaśnienia:
1 wodomierz Dn20
2 zawór odcinający Dn25
3 zawór zwrotny antyskażeniowy Dn20
4 konsola dla wodomierza Dn20
5 przejście szczelne przez ścianę

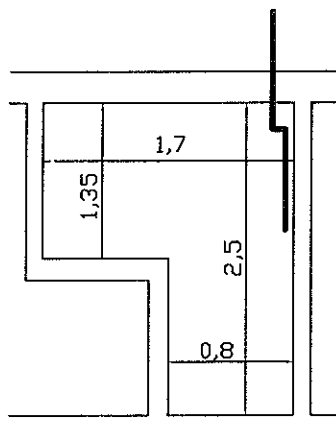


mgr inż. BOGDAN LUDWIŃSKI
upr. 32 001 1 10 001 10 4 lit. a
Uwaga: 7 170-170 001

Rzut pomieszczenia z lokalizacją wodomierza ul. Piłsudskiego 44



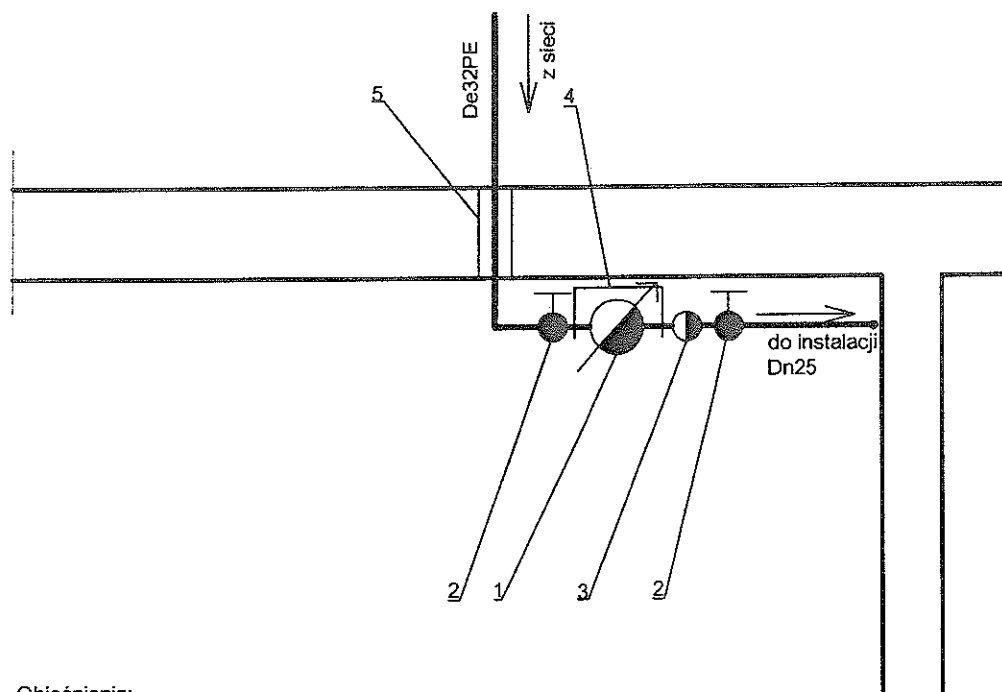
- Objaśnienia:
 1 wodomierz Dn25
 2 zawór odcinający Dn32
 3 zawór zwrotny antyskażeniowy Dn25
 4 konsola dla wodomierza Dn25
 5 przejście szczelne przez ścianę



mjr inż. BOGUSŁAW DOBOSZ

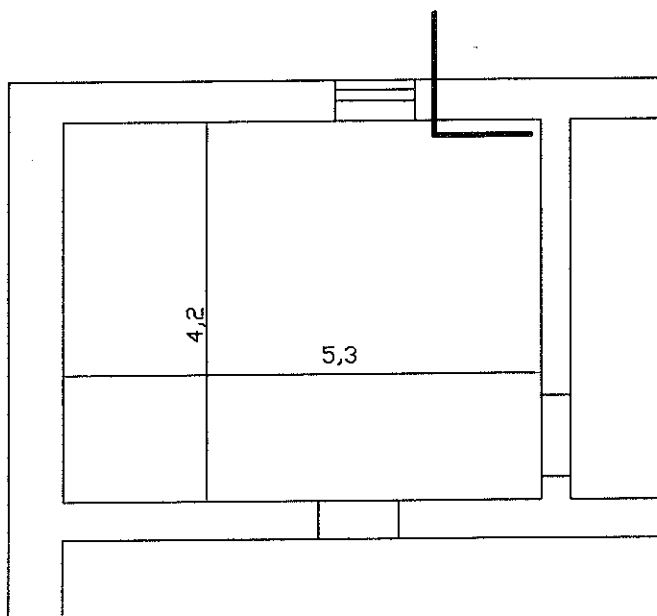
ul. Piłsudskiego 44
 17-100 Białystok

Rzut pomieszczenia z lokalizacją wodomierza ul. Piłsudskiego 46



Objaśnienia:

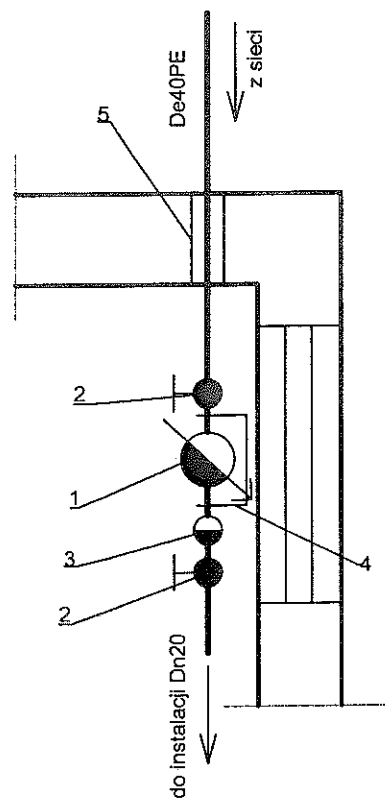
- 1 wodomierz Dn20
- 2 zawór odcinający Dn25
- 3 zawór zwrotny antyskażeniowy Dn20
- 4 konsola dla wodomierza Dn20
- 5 przejście szczelne przez ścianę



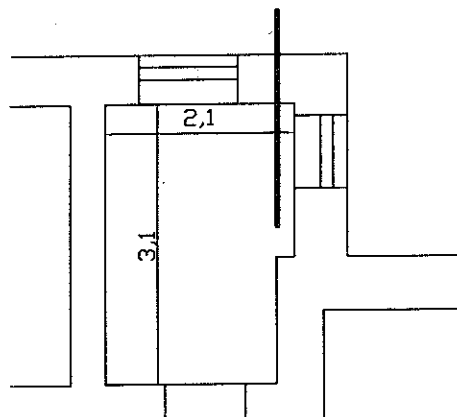
mgr inż. SŁAWOJAN BOBARSKI

UPC 20.0.11.012 ust. 4 lit. a
UO 20.0.11.012/04

Rzut pomieszczenia z lokalizacją wodomierza ul. Piłsudskiego 47



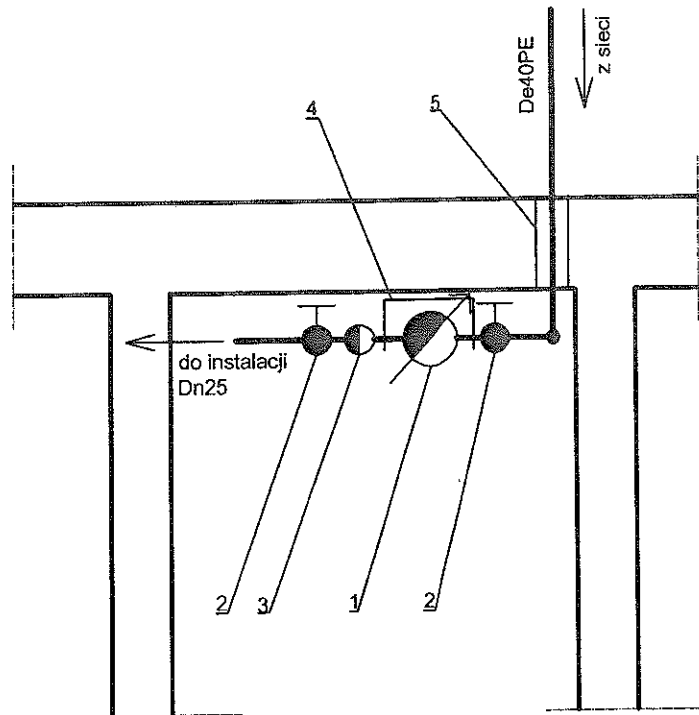
- Objaśnienia:
1 wodomierz Dn20
2 zawór odcinający Dn25, Dn32
3 zawór zwrotny antyskażeniowy Dn20
4 konsola dla wodomierza Dn20
5 przejście szczelne przez ścianę



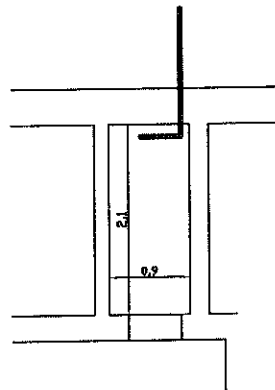
mgr inż. BOGDAN W. LOBANSKI

upr. 12 001 11 010 tel. 1p. 4 lin. a
014 62 72 11 11 00 01

Rzut pomieszczenia z lokalizacją wodomierza ul. Piłsudskiego 48



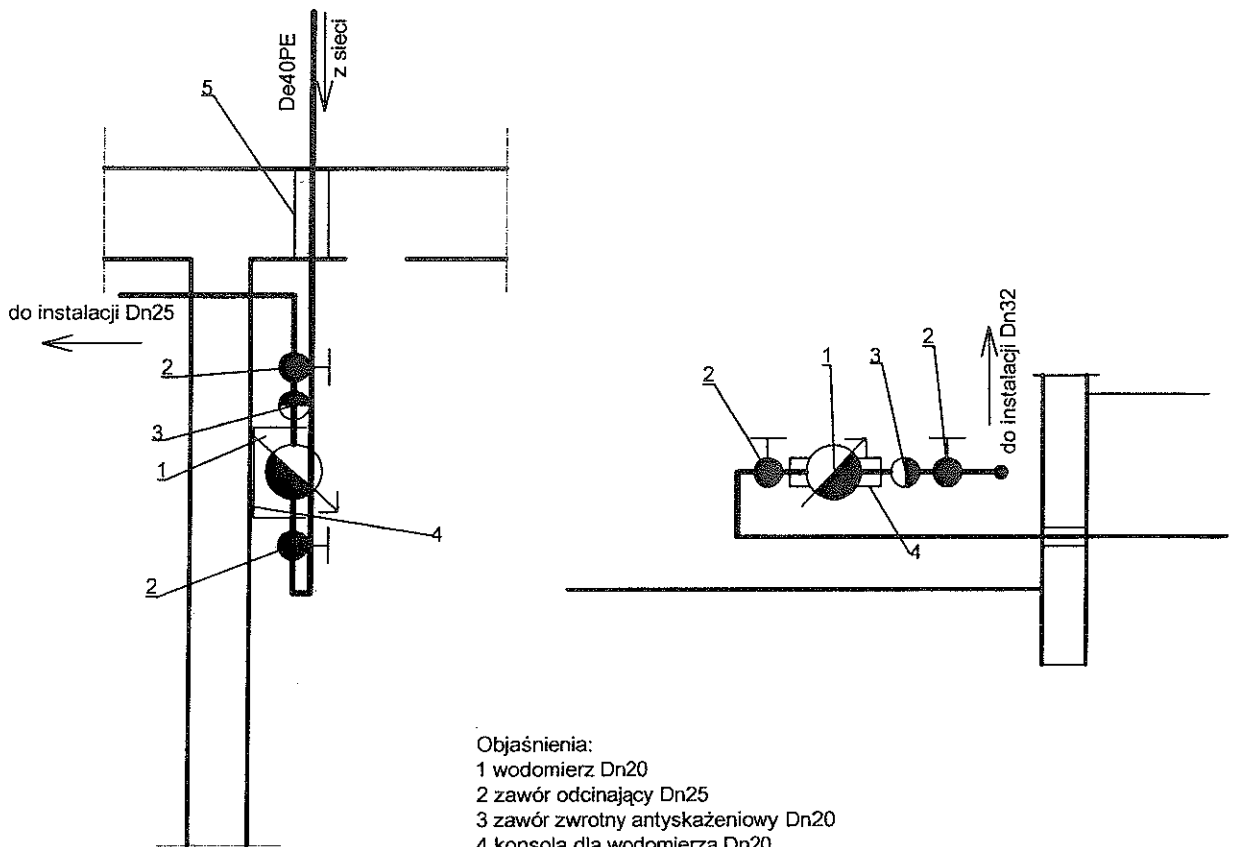
- Objaśnienia:
1 wodomierz Dn20
2 zawór odcinający Dn25
3 zawór zwrotny antyskażeniowy Dn20
4 konsola dla wodomierza Dn20
5 przejście szczelne przez ścianę



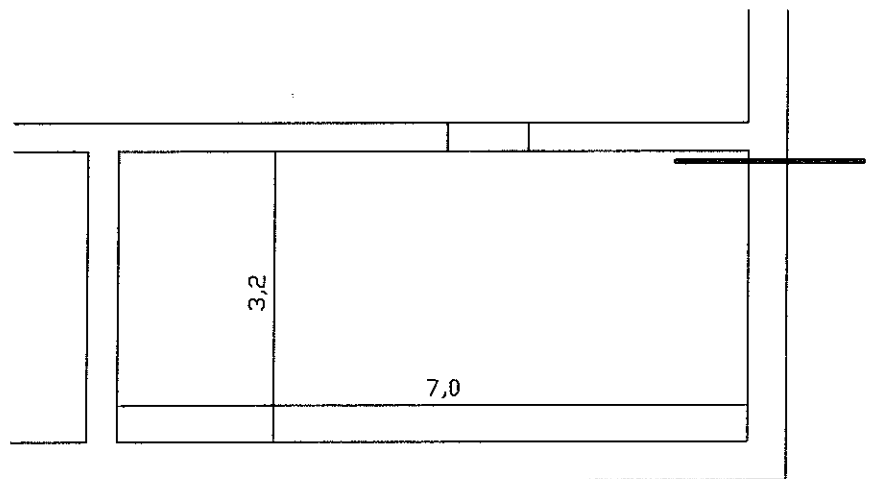
mgr inż. BOSMAŁ W. OSOUBSKI

up. 32 art. 19 § 1 pkt 4 lit. a
Lp. N-3/22/10-11-2024

Rzut pomieszczenia z lokalizacją wodomierza ul. Piłsudskiego 51A



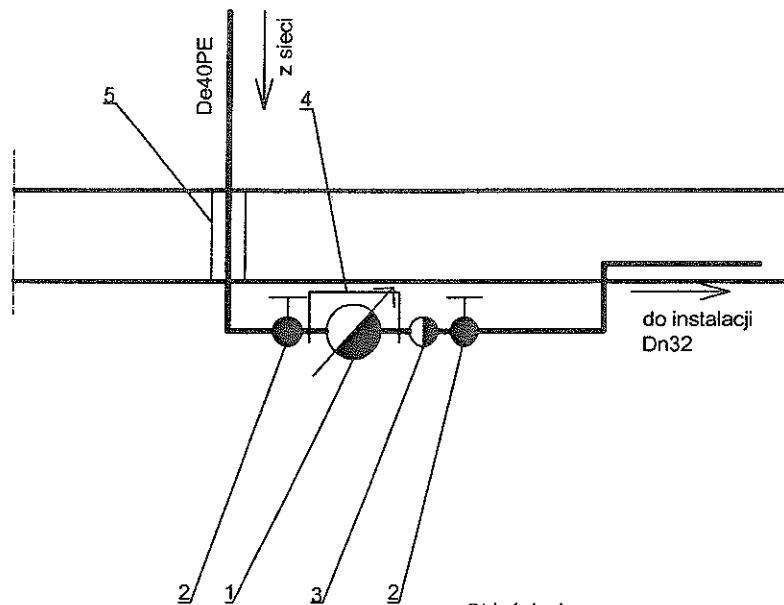
- Objaśnienia:
 1 wodomierz Dn20
 2 zawór odcinający Dn25
 3 zawór zwrotny antyskażeniowy Dn20
 4 konsola dla wodomierza Dn20
 5 przejście szczelne przez ścianę



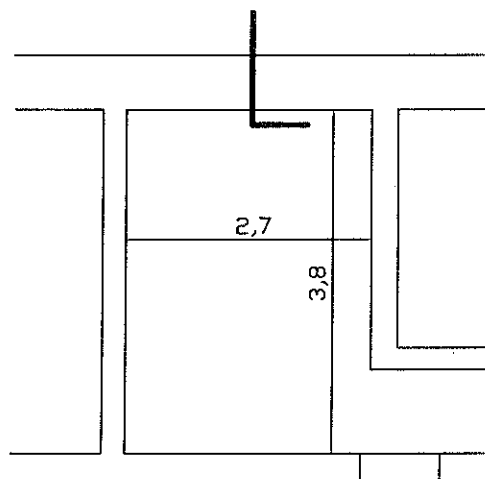
mgr inż. BOGUSŁAW BOGAŃSKI

ul. Żelazna 13/10 ust 1p 4 III a
 Łódź 90-721 0-11-154

Rzut pomieszczenia z lokalizacją wodomierza ul. Piłsudskiego 52



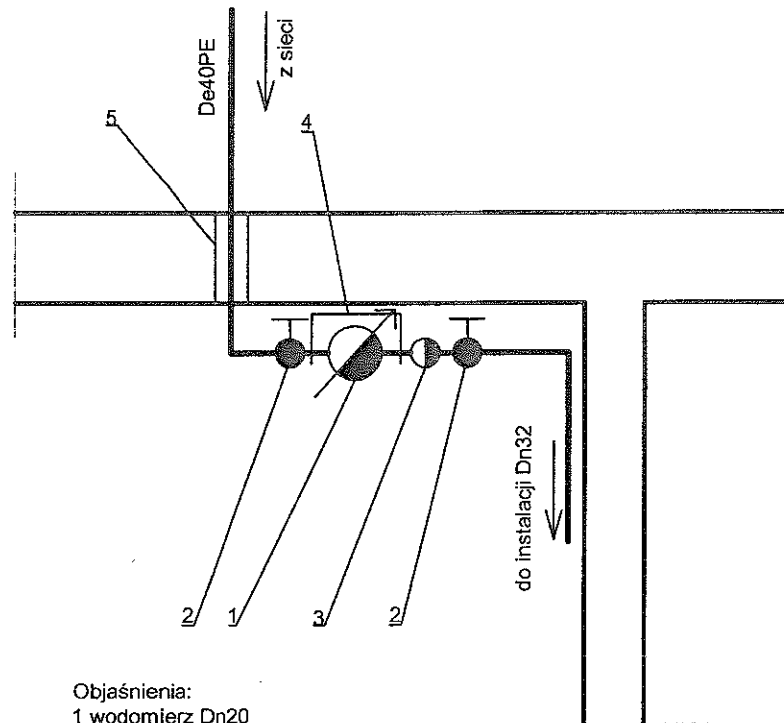
- Objaśnienia:
1 wodomierz Dn20
2 zawór odcinający Dn32
3 zawór zwrotny antyskażeniowy Dn32
4 konsola dla wodomierza Dn20
5 przejście szczelne przez ścianę



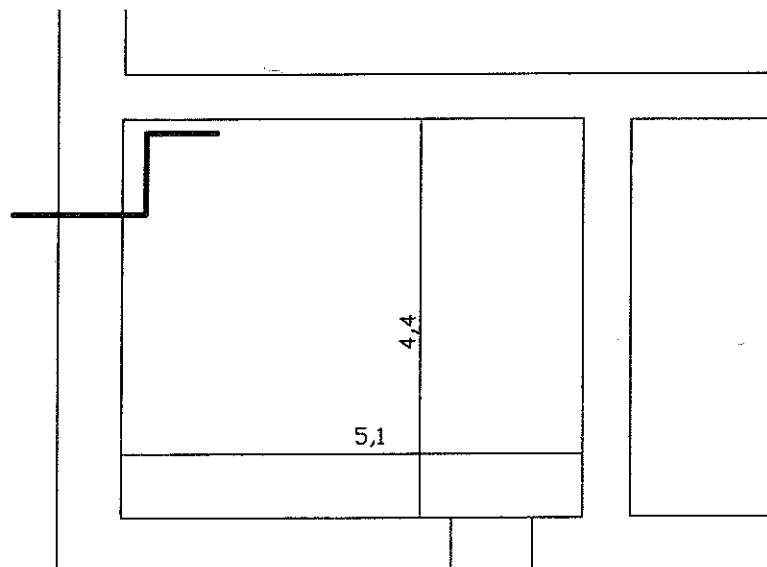
mgr inż. DOBOSŁAW KOWALSKI

ul. Piłsudskiego 52, 01-111 Warszawa
tel. 22 63 15 15 15

Rzut pomieszczenia z lokalizacją wodomierza ul. Piłsudskiego 54

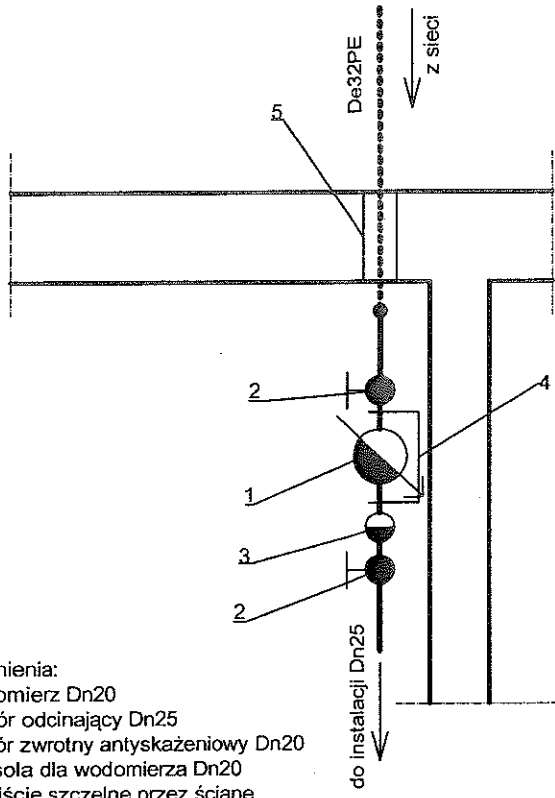


- Objaśnienia:
1 wodomierz Dn20
2 zawór odcinający Dn32
3 zawór zwrotny antyskażeniowy Dn20
4 konsola dla wodomierza Dn20
5 przejście szczelne przez ścianę

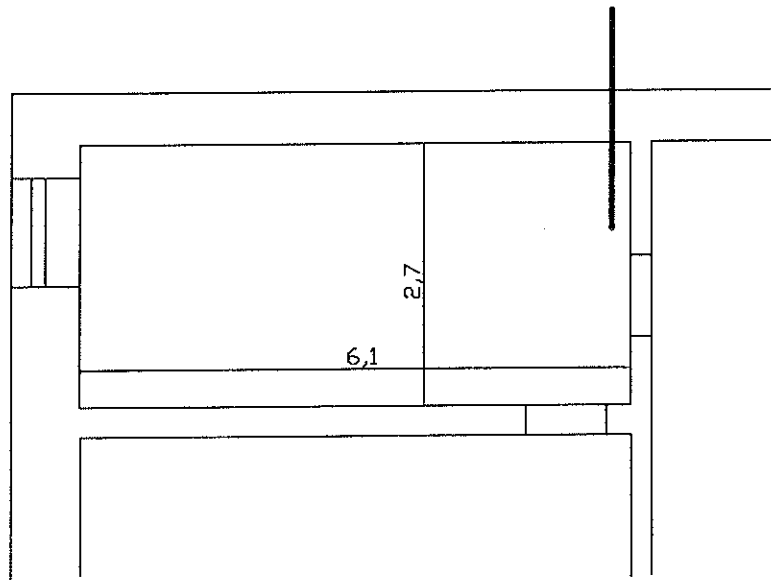


PROJEKTOWANIE
upr. 12100/10/119/411/8
Dariusz...

Rzut pomieszczenia z lokalizacją wodomierza ul. Piłsudskiego 58

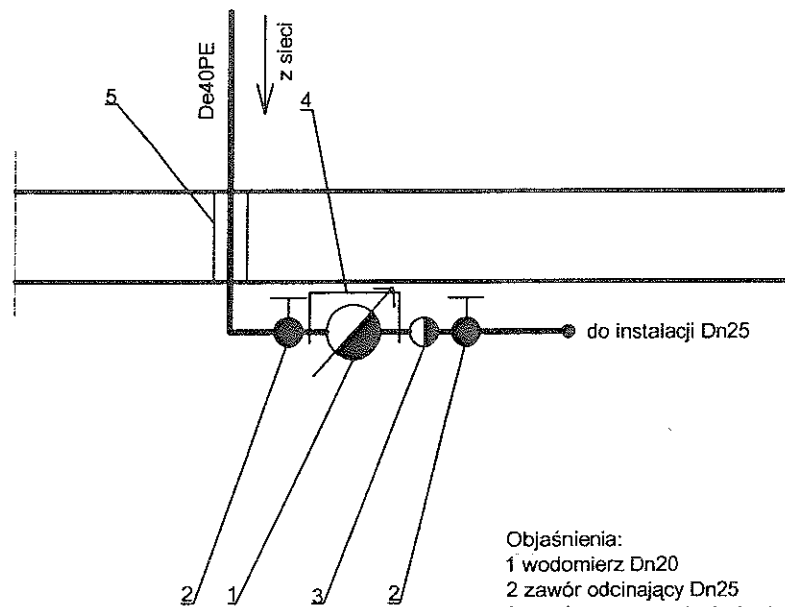


- Objaśnienia:
1 wodomierz Dn20
2 zawór odcinający Dn25
3 zawór zwrotny antyskażeniowy Dn20
4 konsola dla wodomierza Dn20
5 przejście szczelne przez ścianę

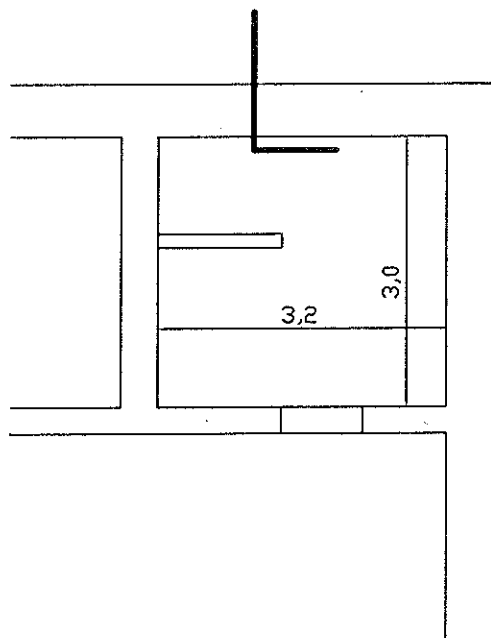


mgr inż. BOGDAN WŁODZIAŃSKI
upr. 42 000 42-23/02 4-04/0
Lp. 42 000 42-23/02 4-04/0

Rzut pomieszczenia z lokalizacją wodomierza ul. Piłsudskiego 60



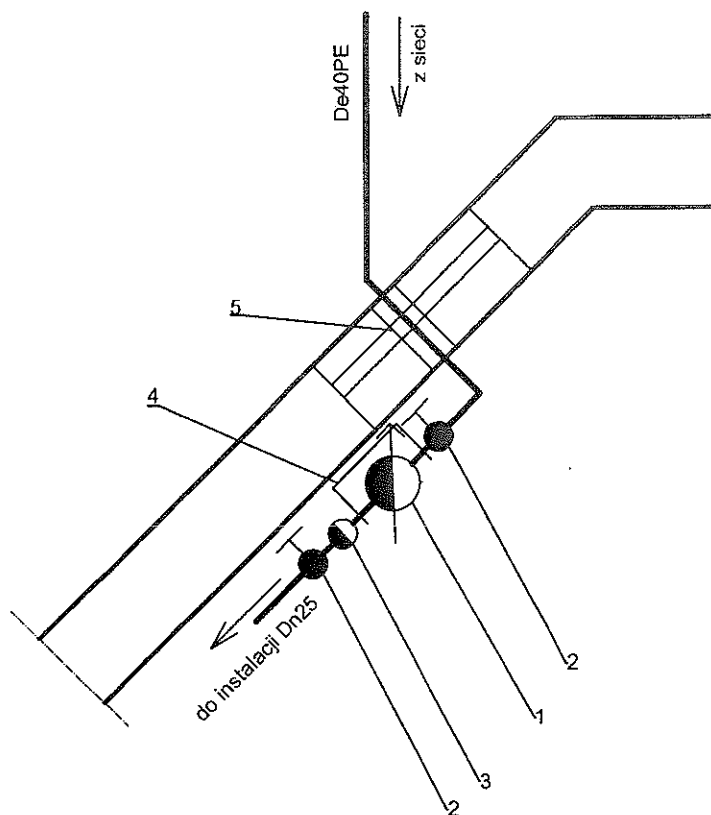
- Objaśnienia:
1 wodomierz Dn20
2 zawór odcinający Dn25
3 zawór zwrotny antyskażeniowy Dn20
4 konsola dla wodomierza Dn20
5 przejście szczelne przez ścianę



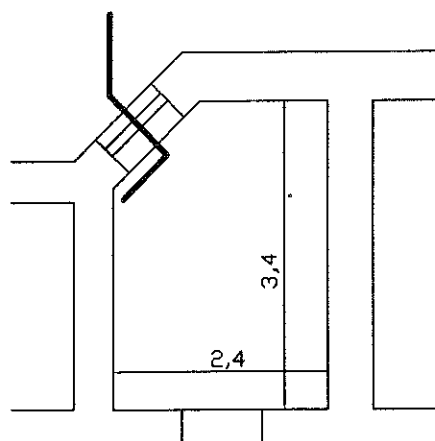
mjr inż. MICHAŁ KOBARSKI

wpr. 60 1000000 4 lit a
L 2 001 1017-1017 24

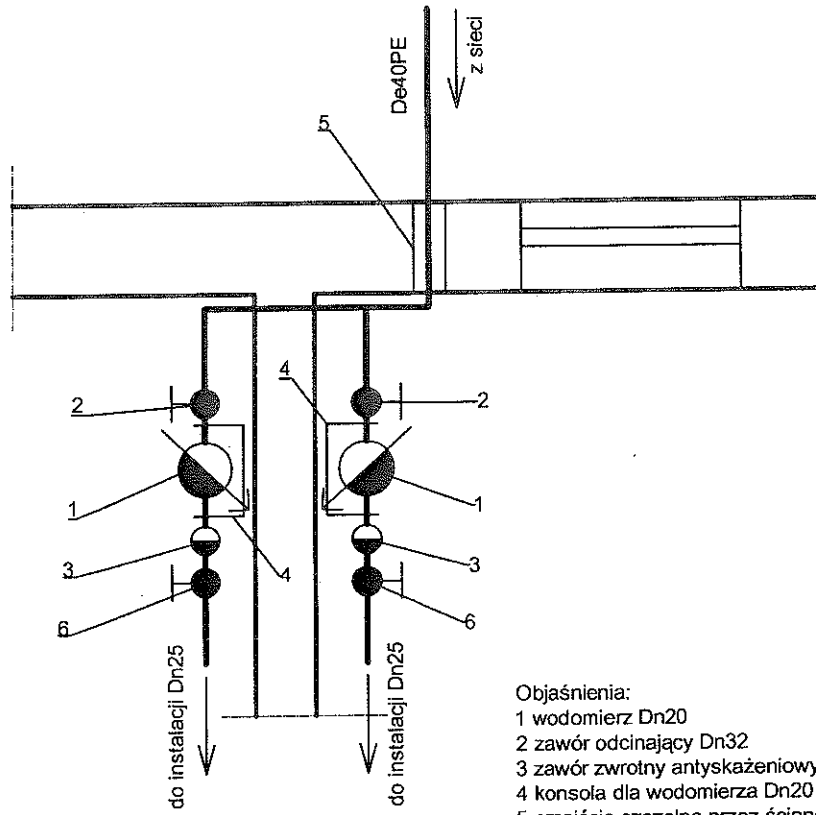
Rzut pomieszczenia z lokalizacją wodomierza ul. Piłsudskiego 61



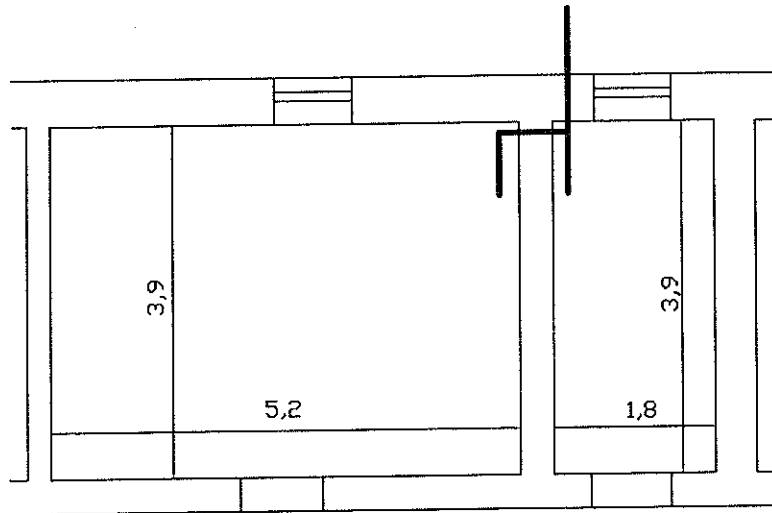
- Objaśnienia:
1 wodomierz Dn20
2 zawór odcinający Dn25
3 zawór zwrotny antyskażeniowy Dn20
4 konsola dla wodomierza Dn20
5 przejście szczelne przez ścianę




Rzut pomieszczenia z lokalizacją wodomierzy ul. Piłsudskiego 63

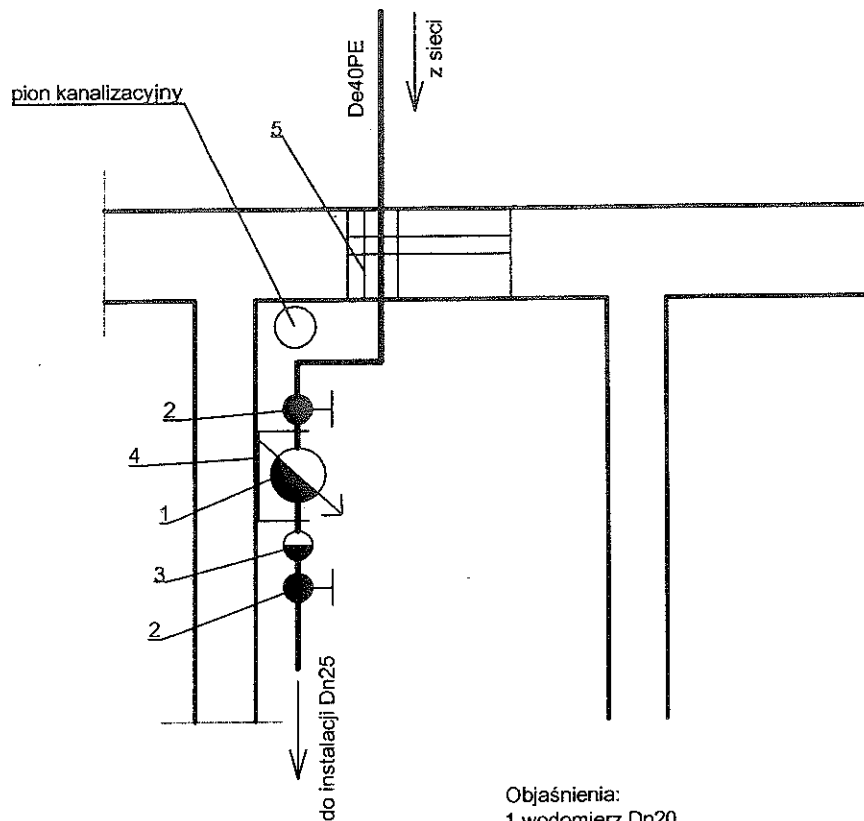


- Objaśnienia:
- 1 wodomierz Dn20
 - 2 zawór odcinający Dn32
 - 3 zawór zwrotny antyskażeniowy Dn20
 - 4 konsola dla wodomierza Dn20
 - 5 przejście szczelne przez ścianę
 - 6 zawór odcinający Dn25

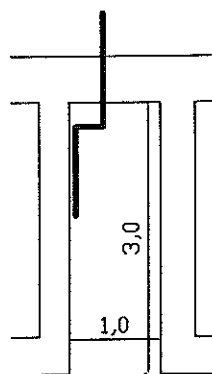


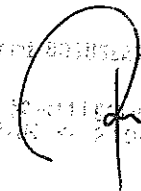

 mgr inż. BOGUSŁAW DOBRYŃSKI
 ul. Świdzińska 10, 01-650 Warszawa
 tel. 22 629 11 11, 22 629 11 12

Rzut pomieszczenia z lokalizacją wodomierza ul. Piłsudskiego 64

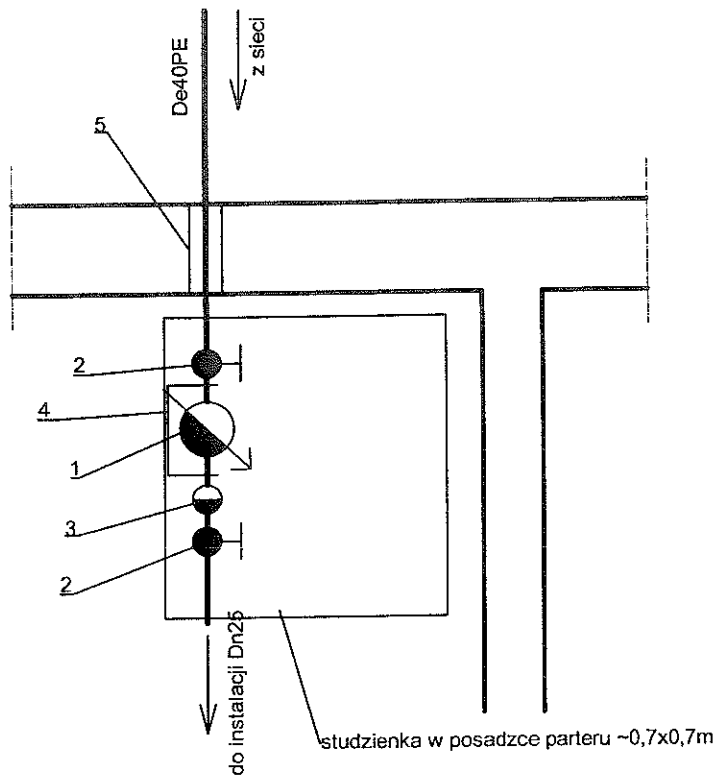


- Objaśnienia:
- 1 wodomierz Dn20
 - 2 zawór odcinający Dn25
 - 3 zawór zwrotny antyskażeniowy Dn20
 - 4 konsola dla wodomierza Dn20
 - 5 przejście szczelne przez ścianę




 010105229 2001834
 20 10 2011 09 11 10 40 a
 11 11 11 11 11 11 11

Rzut pomieszczenia z lokalizacją wodomierza ul. Piłsudskiego 67a

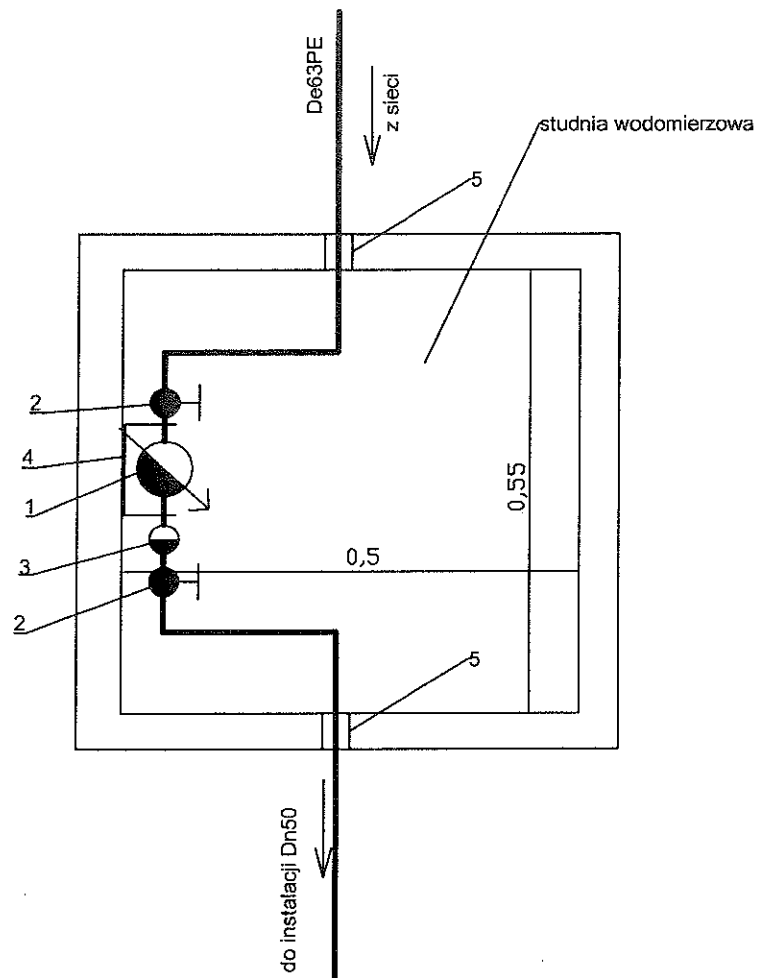


Objaśnienia:

- 1 wodomierz Dn20
- 2 zawór odcinający Dn25
- 3 zawór zwrotny antyskażeniowy Dn20
- 4 konsola dla wodomierza Dn20
- 5 przejście szczelne przez ścianę

mgr inż. BOBULA WŁADYSŁAW
ul. Piłsudskiego 67a
10-001

Rzut studni wodomierzowej z lokalizacją wodomierza ul. Piłsudskiego 66/68



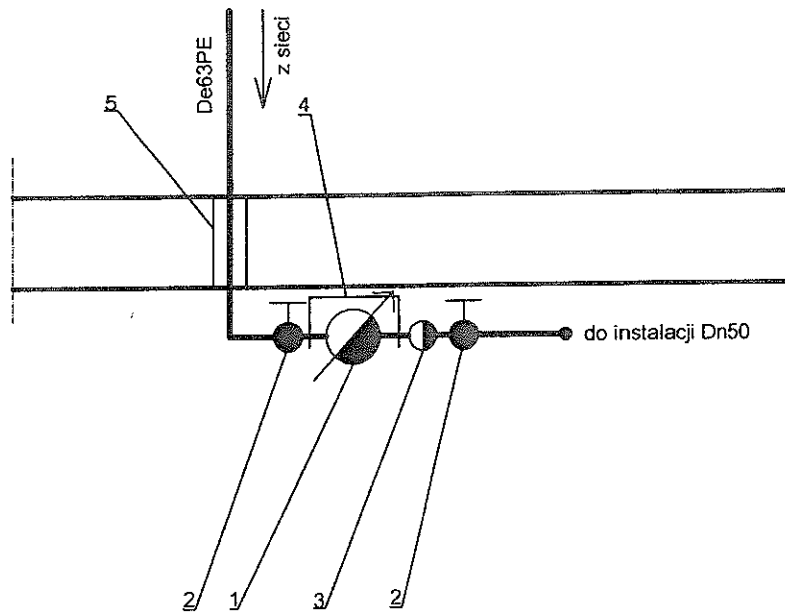
Objaśnienia:

- 1 wodomierz Dn40
- 2 zawór odcinający Dn50
- 3 zawór zwrotny antyskażeniowy Dn50
- 4 konsola dla wodomierza Dn40
- 5 przejście szczelne przez ścianę

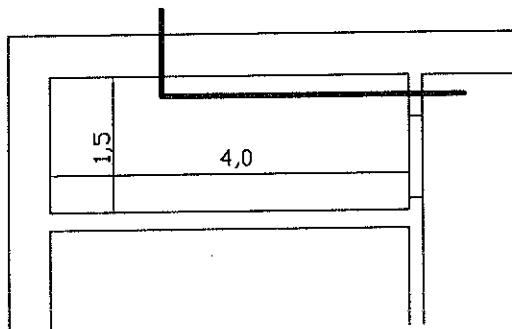
mgr inż. STANISŁAW BOGA-GRKI

ul. Żurawia 11, 01-644 Warszawa
tel. 22 62 10 10 00

Rzut pomieszczenia z lokalizacją wodomierza ul. Piłsudskiego 75



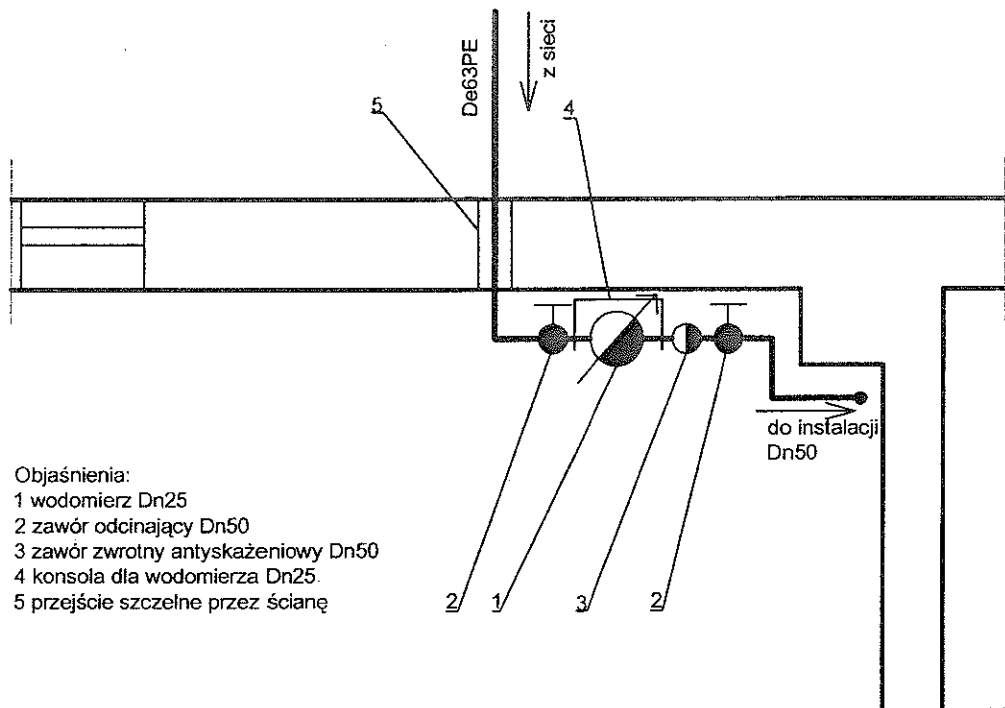
- Objaśnienia:
1 wodomierz Dn25
2 zawór odcinający Dn50
3 zawór zwrotny antyskażeniowy Dn50
4 konsola dla wodomierza Dn25
5 przejście szczelne przez ścianę



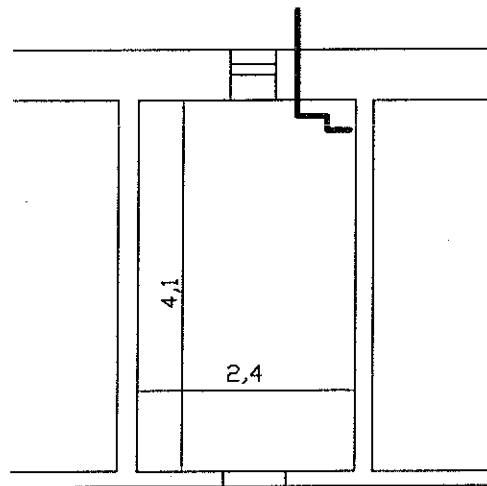
mgr inż. BOGDAN WODARSKI

ul. Piłsudskiego 75
11-700 Tęplów

Rzut pomieszczenia z lokalizacją wodomierza ul. Piłsudskiego 77

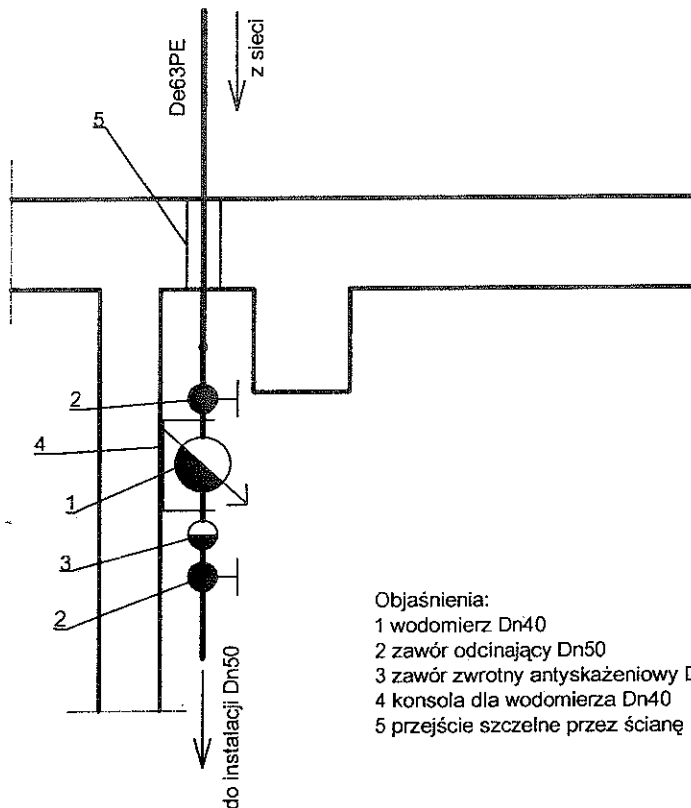


- Objaśnienia:
1 wodomierz Dn25
2 zawór odcinający Dn50
3 zawór zwrotny antyskażeniowy Dn50
4 konsola dla wodomierza Dn25
5 przejście szczelne przez ścianę

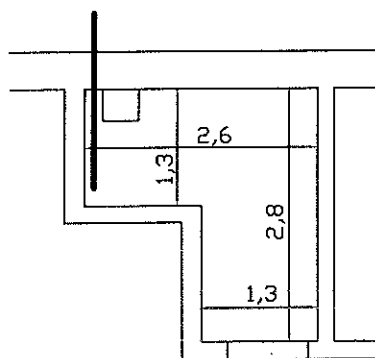


mgr inż. Ryszard W. W. W. W.
17.12.2012 r. 14:41:11
17.12.2012 r. 14:41:11

Rzut pomieszczenia z lokalizacją wodomierza ul. Piłsudskiego 76-78

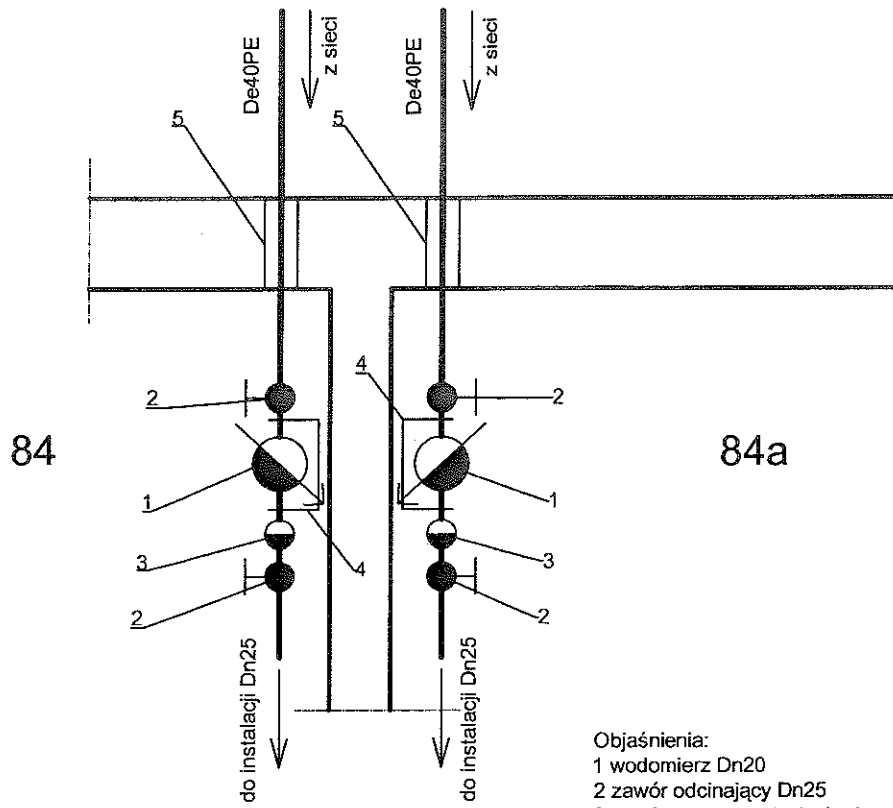


- Objaśnienia:
 1 wodomierz Dn40
 2 zawór odcinający Dn50
 3 zawór zwrotny antyskażeniowy Dn50
 4 konsola dla wodomierza Dn40
 5 przejście szczelne przez ścianę

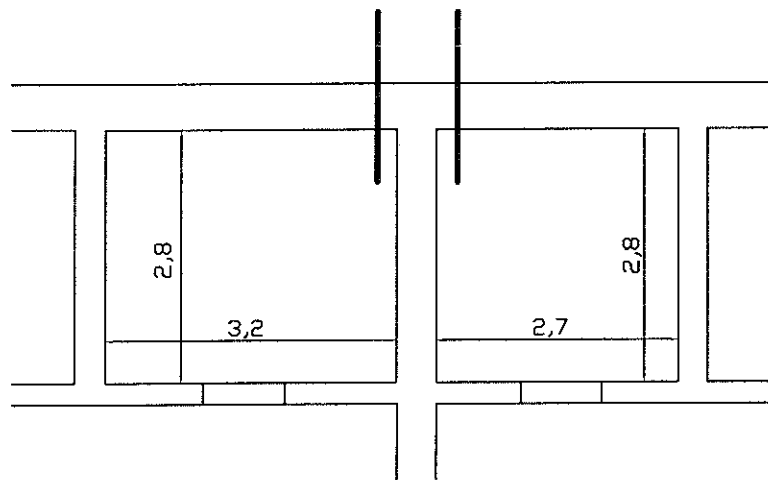


mgr inż. POŁIŚLA WŁODZYSŁAW
 01-644 11 11
 01-644 11 11

Rzut pomieszczenia z lokalizacją wodomierzy ul. Piłsudskiego 84 i 84a

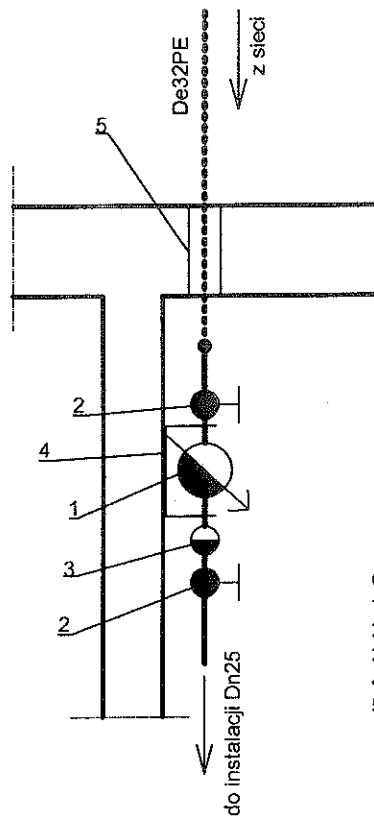


- Objaśnienia:
 1 wodomierz Dn20
 2 zawór odcinający Dn25
 3 zawór zwrotny antyskażeniowy Dn20
 4 konsola dla wodomierza Dn20
 5 przejście szczelne przez ścianę

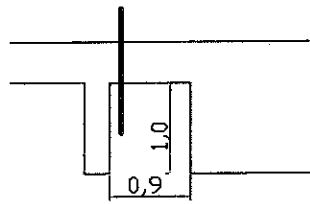


[Handwritten signature and stamp]

Rzut pomieszczenia z lokalizacją wodomierza ul. Piłsudskiego 88



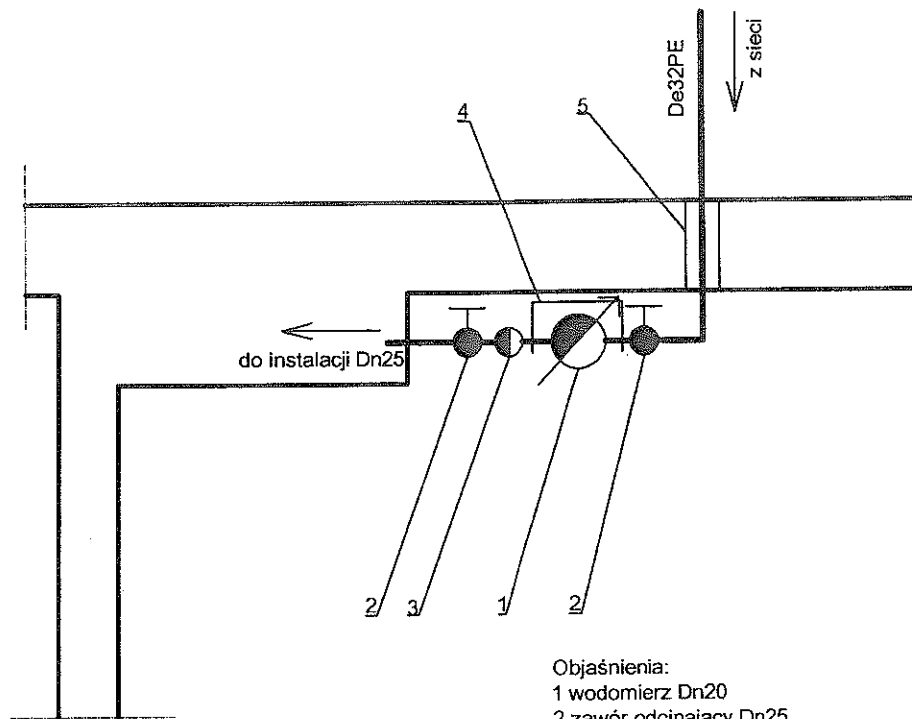
- Objaśnienia:
1 wodomierz Dn20
2 zawór odcinający Dn25
3 zawór zwrotny antyskażeniowy Dn20
4 konsola dla wodomierza Dn20
5 przejście szczelne przez ścianę



mgr inż. *[Signature]*

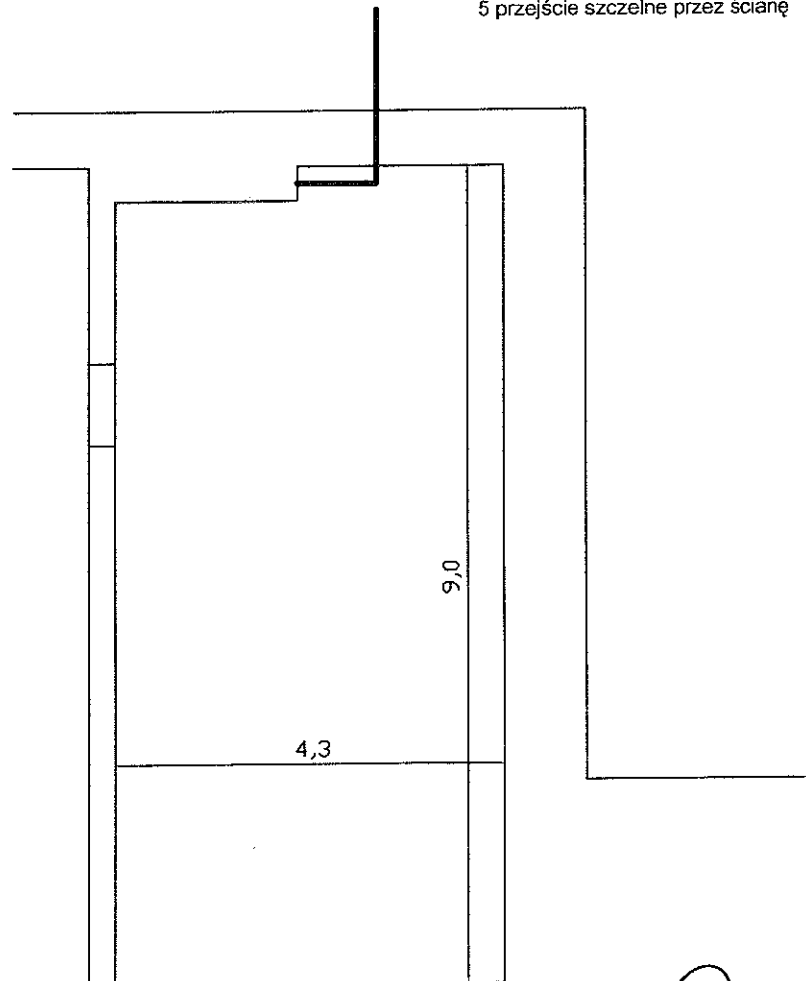
upr. 11112 *[Signature]*

Rzut pomieszczenia z lokalizacją wodomierza ul. Piłsudskiego 88a



Objaśnienia:

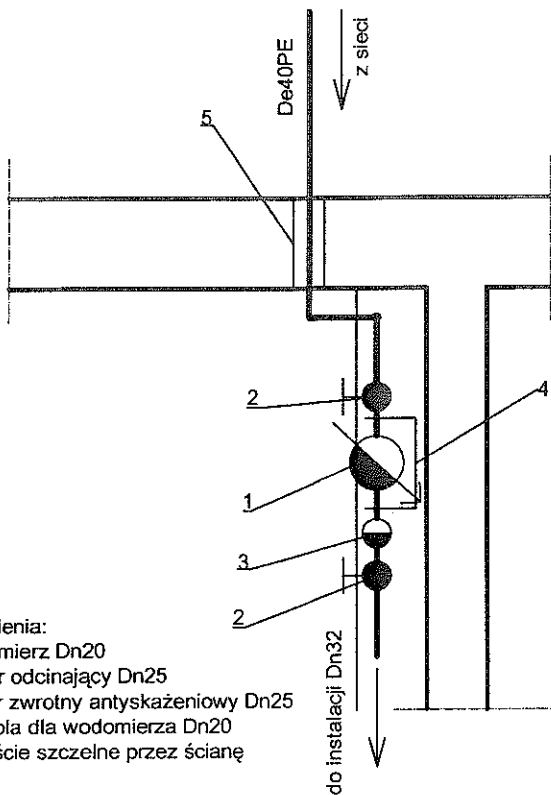
- 1 wodomierz Dn20
- 2 zawór odcinający Dn25
- 3 zawór zwrotny antyskażeniowy Dn25
- 4 konsola dla wodomierza Dn20
- 5 przejście szczelne przez ścianę



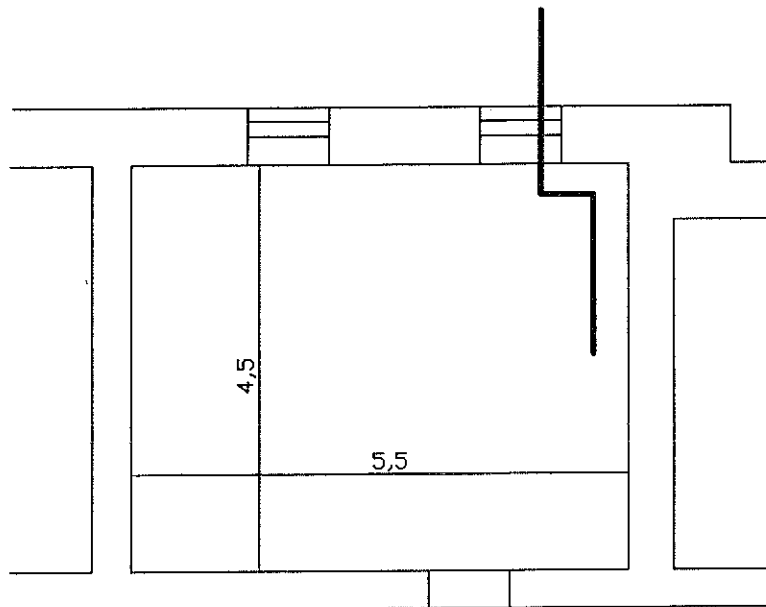
mgr inż. JACQUELAW DOBAROCKI

mgr inż. JACQUELAW DOBAROCKI
ul. Piłsudskiego 88a
01-644 Warszawa

Rzut pomieszczenia z lokalizacją wodomierza ul. Piłsudskiego 90



- Objaśnienia:
 1 wodomierz Dn20
 2 zawór odcinający Dn25
 3 zawór zwrotny antyskażeniowy Dn25
 4 konsola dla wodomierza Dn20
 5 przejście szczelne przez ścianę



mgr inż. BOGDAN W. GOSIŃSKI

dotyczy: projekt instalacji wodociągowej
 ul. Piłsudskiego 90