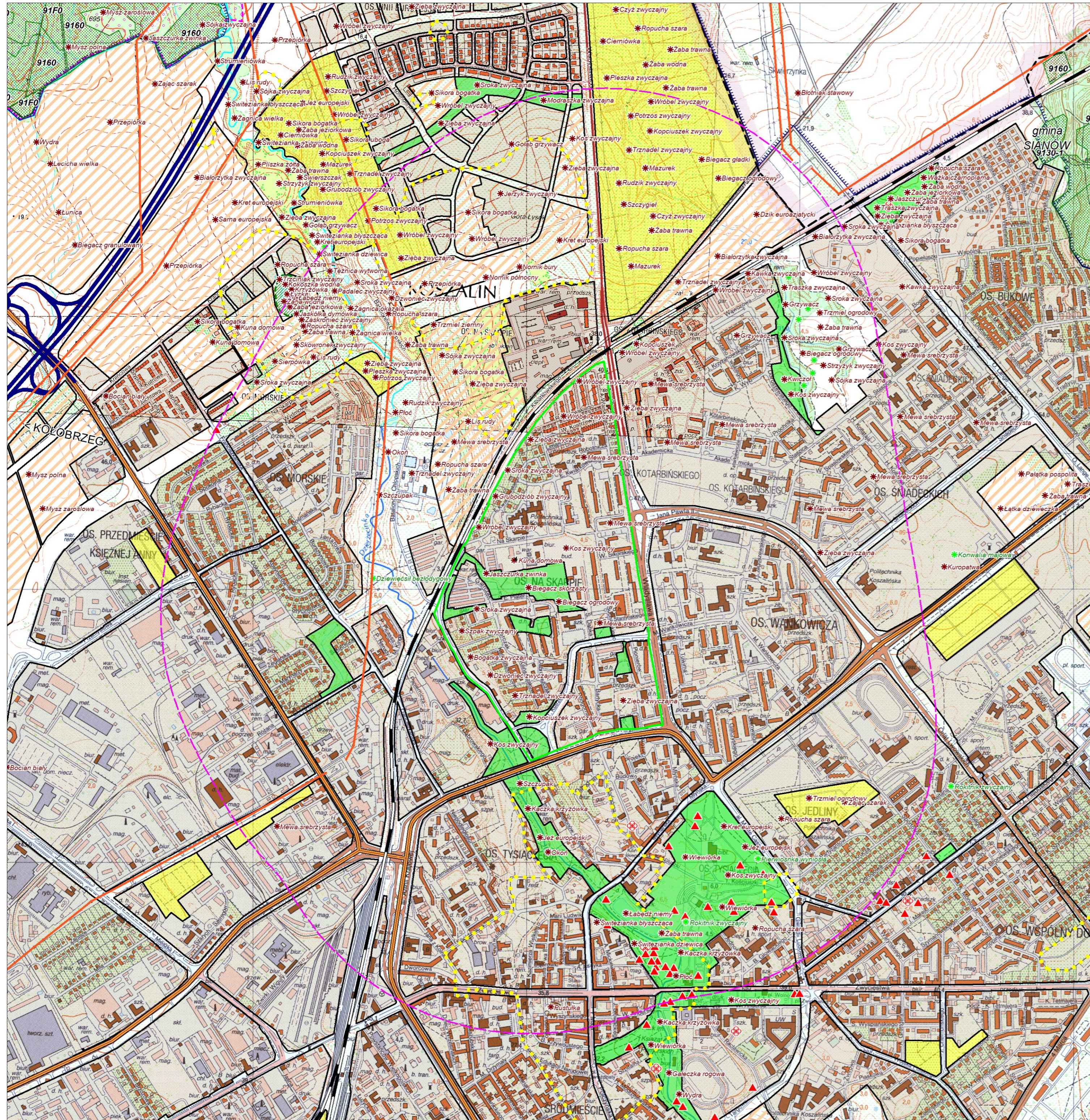
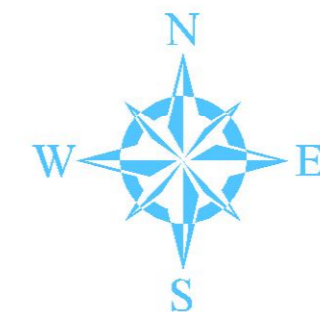


Prognoza oddziaływania na środowisko do projektu miejscowego planu zagospodarowania przestrzennego „Władysława IV - Batalionów Chłopskich”

SYTUACJA NA TLE OBSZARÓW CHRONIANYCH

SKALA 1:10 000



OZNACZENIA GRAFICZNE:

- GRANICA MIASTA KOSZALIN
- GRANICA TERENU OBJĘTEGO PLANEM MIEJSCOWYM
- DROGI KRAJOWE
- DROGI EKSPRESOWE - projektowane
- LINIE ELEKTROENERGETYCZNE W.N.
- TERENY ZURBANIZOWANE (ZABUDOWANE)
- TERENY PRZEZNACZONE DO ZURBANIZOWANIA (w planach miejscowych i studium)
- TERENY PARKÓW I ZADRZEWIEN
- TERENY OGRODÓW
- GRUPA POMNIKÓW PRZYRODY - istniejących
- POMNIK PRZYRODY - istniejący
- OBSZAR CHRONIONEGO KRAJOBRAZU "Koszański Pas Nadmorski"
- SPECJALNY OBSZAR OCHRONY SIEDLISK NATURA 2000 "Bukowy Las Górki" PLH 320016
- ZESPÓŁ PRZYRODNICZO-KRAJOBRAZOWY "Lasy Mścickie" - proponowany
- UŻYTEK EKOLOGICZNY "Śródpolne Oczko Wodne" - proponowany
- Bluszcz pospolity* - MIEJSCA WYSTĘPOWANIA CHRONIANYCH I CENNYCH GATUNKÓW FLORY
- Wydra* - MIEJSCA WYSTĘPOWANIA CHRONIANYCH I CENNYCH GATUNKÓW FAUNY
- 9160 - SIEDLISKO PRZYRODNICZE - kod siedliska przyrodniczego
- EKWDYSTANSA 1000 m OD OBSZARU OPRACOWANIA PLANU MIEJSCOWEGO
- STREFA "VIII" OGRANICZONEJ OCHRONY KONSERWATORSKIEJ STANOWISK ARCHEOLOGICZNYCH