

## Zarządzenie Nr 337/1171/20

### Prezydenta Miasta Koszalina

z dnia 04 listopada 2020 r.

**w sprawie wyznaczenia w strefie płatnego parkowania miejsc, w których za postój pojazdów samochodowych pobierane są opłaty, stanowisk przeznaczonych na parkowanie pojazdów zaopatrzonych w kartę parkingową oraz miejsc przeznaczonych na postój pojazdów elektrycznych na czas ładowania przy punktach ładowania zainstalowanych w ogólnodostępnych stacjach ładowania.**

Na podstawie art. 13 b ust. 6 pkt. 1 i 1a ustawy z dnia 21 marca 1985r. o drogach publicznych (Dz. U. z 2020 r. poz. 470 ze zm.) Prezydent Miasta Koszalina zarządza co następuje:

§ 1. W strefie płatnego parkowania wyznaczam miejsca, w których za parkowanie pojazdów samochodowych pobierane są opłaty oraz miejsca przeznaczone na parkowanie pojazdów zaopatrzonych w kartę parkingową, zgodnie z rysunkami graficznymi stanowiącymi załączniki do niniejszego zarządzenia:

- 1) ul. 1 Maja – odcinek od ul. Kardynała Stefana Wyszyńskiego do ul. Bolesława Krzywoustego – 15 miejsc postojowych plus 2 miejsca postojowe przeznaczone na parkowanie pojazdów zaopatrzonych w kartę parkingową – rysunek graficzny nr 1,
- 2) ul. Władysława Andersa:
  - a) odcinek od ul. 1 Maja do ul. Juliusza Słowackiego – 17 miejsc postojowych plus 2 miejsca postojowe przeznaczone na parkowanie pojazdów zaopatrzonych w kartę parkingową – rysunek graficzny nr 2,
  - b) odcinek od ul. Raclawickiej do ul. Janka Stawisińskiego – 30 miejsc postojowych plus 2 miejsca postojowe przeznaczone na parkowanie pojazdów zaopatrzonych w kartę parkingową – rysunek graficzny nr 3,
  - c) odcinek od ul. Juliusza Słowackiego do Placu Wolności – 34 miejsca postojowe plus 1 miejsca postojowe przeznaczone na parkowanie pojazdów zaopatrzonych w kartę parkingową – rysunek graficzny nr 4,
- 3) ul. Adama Asnyka:
  - a) odcinek od ul. Młyńskiej do ul. Adama Mickiewicza – 11 miejsc postojowych plus 2 miejsca postojowe przeznaczone na parkowanie pojazdów zaopatrzonych w kartę parkingową plus 2 miejsca postojowe przeznaczone na postój pojazdów elektrycznych na czas ładowania przy punktach ładowania zainstalowanych w ogólnodostępnych stacjach ładowania – rysunek graficzny nr 5,
  - b) odcinek od ul. Adama Mickiewicza do ul. Grodzkiej – 8 miejsc postojowych plus 1 miejsce postojowe przeznaczone na parkowanie pojazdów zaopatrzonych w kartę parkingową – rysunek graficzny nr 6,
- 4) ul. Józefa Chełmońskiego – odcinek od ul. Stanisława Wyspiańskiego do ul. Zwycięstwa – 13 miejsc postojowych plus 1 miejsce postojowe przeznaczone na parkowanie pojazdów zaopatrzonych w kartę parkingową – rysunek graficzny nr 7,
- 5) ul. Biskupa Czesława Domina – odcinek od ul. Kardynała Stefana Wyszyńskiego do ul. Bolesława Krzywoustego – 10 miejsc postojowych – rysunek graficzny nr 8,
- 6) ul. Michała Drzymały – odcinek od ul. Norberta Barlickiego do ul. Połtawskiej – 18 miejsc postojowych plus 2 miejsca postojowe przeznaczone na parkowanie pojazdów zaopatrzonych w kartę parkingową – rysunek graficzny nr 9,
- 7) ul. Dzieci Wrzesińskich – odcinek od ul. Zwycięstwa do ul. Dzieci Wrzesińskich nr 17 – 23 miejsca postojowe plus 3 miejsca postojowe przeznaczone na parkowanie pojazdów zaopatrzonych w kartę parkingową – rysunek graficzny nr 10,
- 8) ul. Bartosza Głowackiego – parking (obok basenu ZOS) – 39 miejsc postojowych plus 3 miejsca postojowe przeznaczone na parkowanie pojazdów zaopatrzonych w kartę parkingową – rysunek graficzny nr 11,

- 9) ul. Grodzka – odcinek od ul. Zwycięstwa do ul. Adama Asnyka – 5 miejsc postojowych plus 1 miejsce postojowe przeznaczone na parkowanie pojazdów zaopatrzonych w kartę parkingową – rysunek graficzny nr 12
- 10) ul. Artura Grottgera – odcinek od ul. Zwycięstwa do ul. Stanisław Wyspiańskiego – 15 miejsc postojowych – rysunek graficzny nr 13,
- 11) ul. Jana z Kolna:
  - a) obszar pomiędzy ul. Zwycięstwa i ul. Spółdzielczą – 26 miejsc postojowych plus 2 miejsca postojowe przeznaczone na parkowanie pojazdów zaopatrzonych w kartę parkingową – rysunek graficzny nr 14,
  - b) parking (obok banku) – 130 miejsc postojowych plus 6 miejsc postojowych przeznaczonych na parkowanie pojazdów zaopatrzonych w kartę parkingową plus 2 miejsca postojowe przeznaczone na postój pojazdów elektrycznych na czas ładowania przy punktach ładowania zainstalowanych w ogólnodostępnych stacjach ładowania – rysunek graficzny nr 15,
  - c) ul. Jana z Kolna nr 36-38 – 22 miejsca postojowe plus 2 miejsca postojowe przeznaczone na parkowanie pojazdów zaopatrzonych w kartę parkingową plus 2 miejsca postojowe przeznaczone na postój pojazdów elektrycznych na czas ładowania przy punktach ładowania zainstalowanych w ogólnodostępnych stacjach ładowania – rysunek graficzny nr 16,
- 12) ul. Władysława Laskonogiego – parking przy Katedrze – 15 miejsc postojowych plus 2 miejsca postojowe przeznaczone na parkowanie pojazdów zaopatrzonych w kartę parkingową – rysunek graficzny nr 17,
- 13) ul. Legnicka – odcinek od ul. Połczyńskiej do ul. Heleny Modrzejewskiej – 27 miejsc postojowych plus 2 miejsca postojowe przeznaczone na parkowanie pojazdów zaopatrzonych w kartę parkingową – rysunek graficzny nr 18,
- 14) ul. Jana Matejki – odcinek od ul. Zwycięstwa do ul. Stanisława Moniuszki – 52 miejsca postojowe plus 3 miejsca postojowe przeznaczone na parkowanie pojazdów zaopatrzonych w kartę parkingową plus 2 miejsca postojowe przeznaczone na postój pojazdów elektrycznych na czas ładowania przy punktach ładowania zainstalowanych w ogólnodostępnych stacjach ładowania – rysunek graficzny nr 19,
- 15) ul. Adama Mickiewicza:
  - a) odcinek od ul. Adama Asnyka do ul. Młyńskiej – 37 miejsc postojowych plus 3 miejsca postojowe przeznaczone na parkowanie pojazdów zaopatrzonych w kartę parkingową – rysunek graficzny nr 20,
  - b) odcinek od ul. Zwycięstwa do ul. Adama Asnyka – 11 miejsc postojowych plus 1 miejsce postojowe przeznaczone na parkowanie pojazdów zaopatrzonych w kartę parkingową – rysunek graficzny nr 21,
- 16) ul. Młyńska – odcinek ul. Młyńskiej przy budynku nr 83 – 83b - 20 miejsc postojowych plus 2 miejsca postojowe przeznaczone na parkowanie pojazdów zaopatrzonych w kartę parkingową – rysunek graficzny nr 22,
- 17) ul. Marszałka Józefa Piłsudskiego – odcinek od ul. Zwycięstwa do ul. Rotmistrza Witolda Pileckiego (ślepy odcinek) – 26 miejsc postojowych plus 2 miejsca postojowe przeznaczone na parkowanie pojazdów zaopatrzonych w kartę parkingową – rysunek graficzny nr 23,
- 18) Plac Gwiazdzisty – parking – 22 miejsca postojowe plus 3 miejsca postojowe przeznaczone na parkowanie pojazdów zaopatrzonych w kartę parkingową – rysunek graficzny nr 24,
- 19) ul. Połtawska – odcinek od ul. Zwycięstwa do ul. Michała Drzymały – 45 miejsc postojowych plus 3 miejsca postojowe przeznaczone na parkowanie pojazdów zaopatrzonych w kartę parkingową plus 2 miejsca postojowe przeznaczone na postój pojazdów elektrycznych na czas ładowania przy punktach ładowania zainstalowanych w ogólnodostępnych stacjach ładowania – rysunek graficzny nr 25,
- 20) ul. Rynek Staromiejski:
  - a) odcinek od ul. Dąbrówki do ul. Księżnej Anastazji – 6 miejsc postojowych plus 1 miejsce postojowe przeznaczone na parkowanie pojazdów zaopatrzonych w kartę parkingową – rysunek graficzny nr 26,
  - b) odcinek od ul. Księżnej Anastazji do ul. Młyńskiej – 7 miejsc postojowych plus 1 miejsce postojowe przeznaczone na parkowanie pojazdów zaopatrzonych w kartę parkingową – rysunek graficzny nr 27,
- 21) ul. Marii Skłodowskiej Curie – odcinek od ul. Połczyńskiej do ul. Heleny Modrzejewskiej – 6 miejsc postojowych – rysunek graficzny nr 28,

- 22) ul. Juliusza Słowackiego:
- a) odcinek od ul. Władysława Andersa do ul. Juliusza Słowackiego nr 10 (przy Policji)- 20 miejsc postojowych – rysunek graficzny nr 29,
  - b) odcinek od ul. Władysława Andersa do ul. Zwycięstwa – 10 miejsc postojowych plus 1 miejsce postojowe przeznaczone na parkowanie pojazdów zaopatrzonych w kartę parkingową – rysunek graficzny nr 30,
- 23) ul. Szpitalna – odcinek od Placu Gwiazdzistego do ul. Szpitalnej nr 6 – 8 miejsc postojowych plus 1 miejsce postojowe przeznaczone na parkowanie pojazdów zaopatrzonych w kartę parkingową – rysunek graficzny nr 31,
- 24) ul. Ludwika Waryńskiego – odcinek od ul. Jana Matejki do ul. Karola Szymanowskiego – 32 miejsca postojowe plus 3 miejsca przeznaczone na parkowanie pojazdów zaopatrzonych w kartę parkingową plus 2 miejsca postojowe przeznaczone na postój pojazdów elektrycznych na czas ładowania przy punktach ładowania zainstalowanych w ogólnodostępnych stacjach ładowania – rysunek graficzny nr 32,
- 25) ul. Kardynała Stefana Wyszyńskiego:
- a) odcinek od ul. 1 Maja do ul. Biskupa Czesława Domina – 16 miejsc postojowych plus 2 miejsca postojowe przeznaczone na parkowanie pojazdów zaopatrzonych w kartę parkingową – rysunek graficzny nr 33,
  - b) odcinek od ul. Biskupa Czesława Domina do ul. Bolesława Chrobrego – 9 miejsc postojowych – rysunek graficzny nr 34,
- 26) ul. Zwycięstwa:
- a) odcinek od ul. Kaszubskiej do ul. Poławskiej – 12 miejsc postojowych plus 1 miejsce postojowe przeznaczone na parkowanie pojazdów zaopatrzonych w kartę parkingową – rysunek graficzny nr 35
  - b) odcinek od ul. Juliusza Słowackiego do ul. Zwycięstwa nr 104 – 20 miejsc postojowych plus 2 miejsca postojowe przeznaczone na parkowanie pojazdów zaopatrzonych w kartę parkingową – rysunek graficzny nr 36,
  - c) odcinek od ul. Zwycięstwa nr 146 do ul. Józefa Chełmońskiego – 29 miejsc postojowych plus 2 miejsca postojowe przeznaczone na parkowanie pojazdów zaopatrzonych w kartę parkingową – rysunek graficzny Nr 37.

§ 2 Traci moc Zarządzenie Nr 221/801/20 Prezydenta Miasta Koszalina z dnia 11 marca 2020 r., w sprawie wyznaczenia w strefie płatnego parkowania miejsc, w których za parkowanie pojazdów samochodowych pobierane są opłaty w tym stanowiska przeznaczone na parkowanie pojazdów zaopatrzonych w kartę parkingową.

§ 3 Wykonanie Zarządzenia powierza się Dyrektorowi Zarządu Dróg i Transportu w Koszalinie.

§ 4 Zarządzenie wchodzi w życie z dniem podpisania

**PREZYDENT MIASTA**

***Piotr Jedliński***



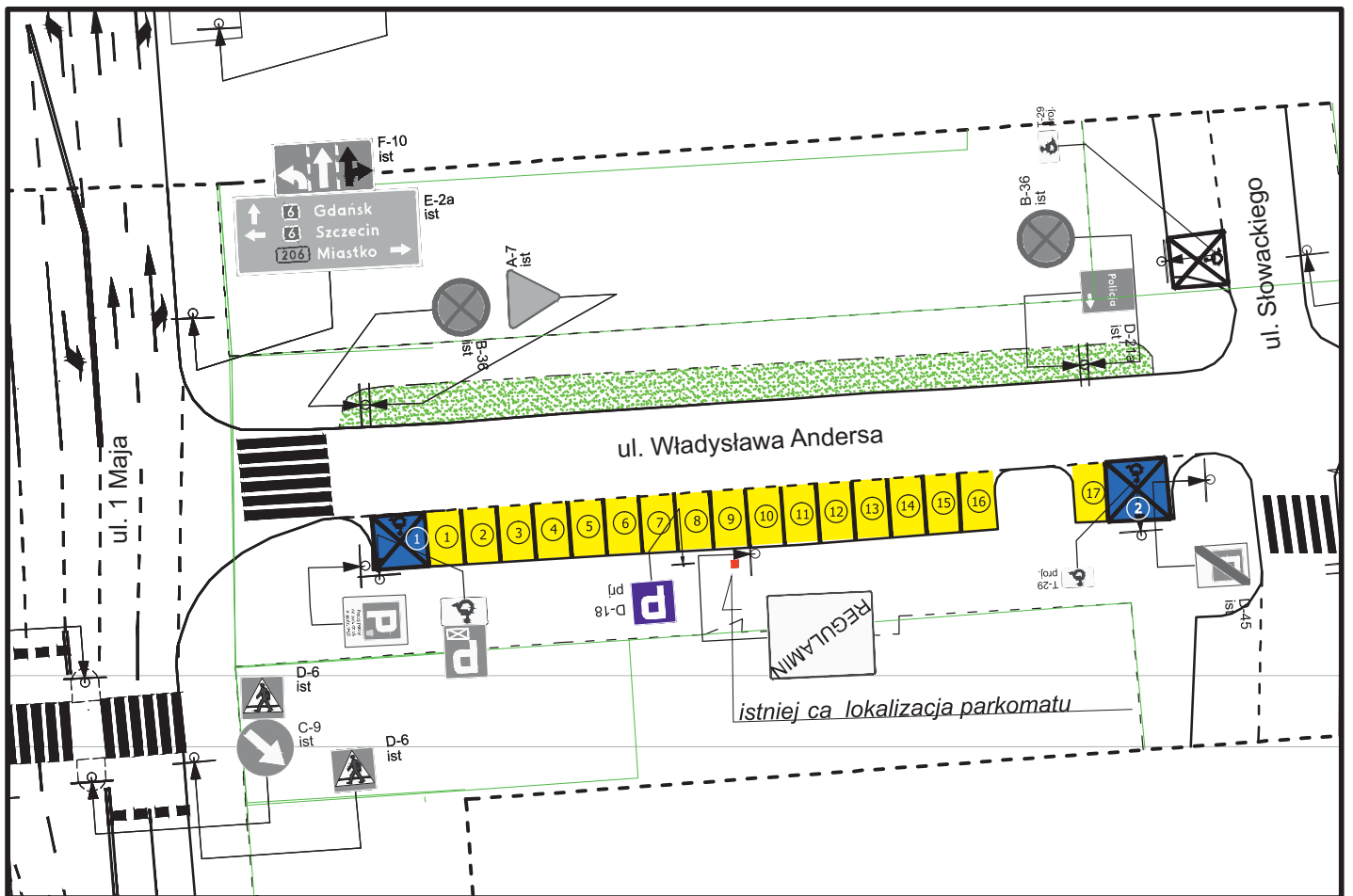


Rys. nr 2

## Strefa Płatnego Parkowania w Koszalinie

ul. Władysława Andersa (od ul. 1 Maja do ul. J. Słowackiego)

ilość miejsc postojowych w SPP: 17 + 2

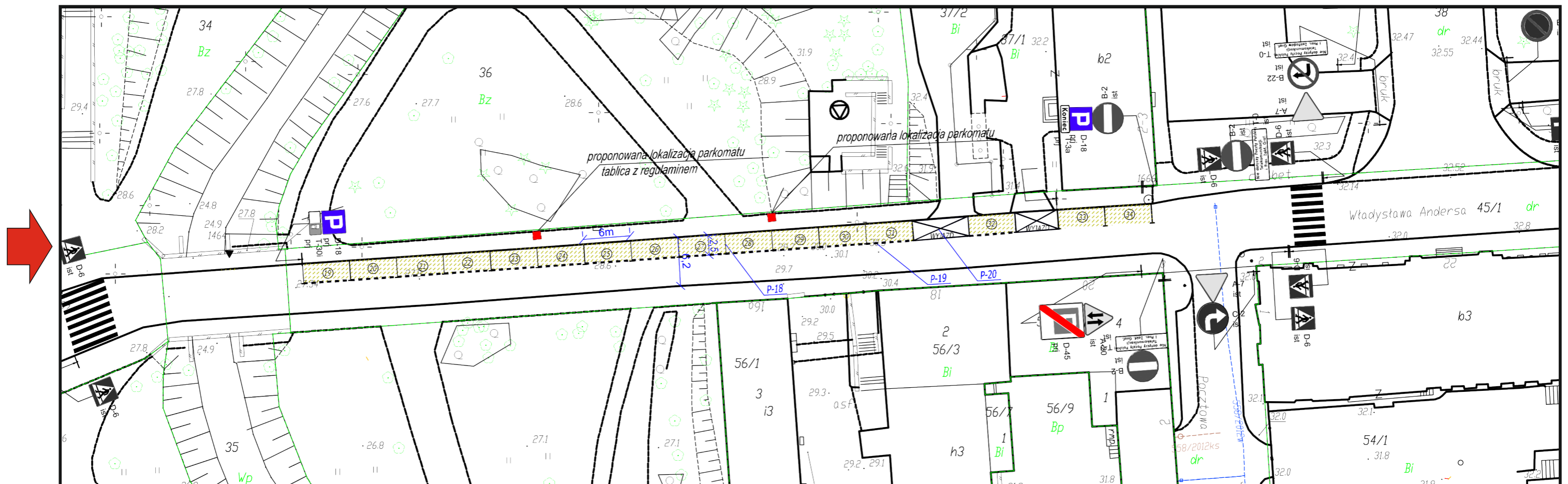
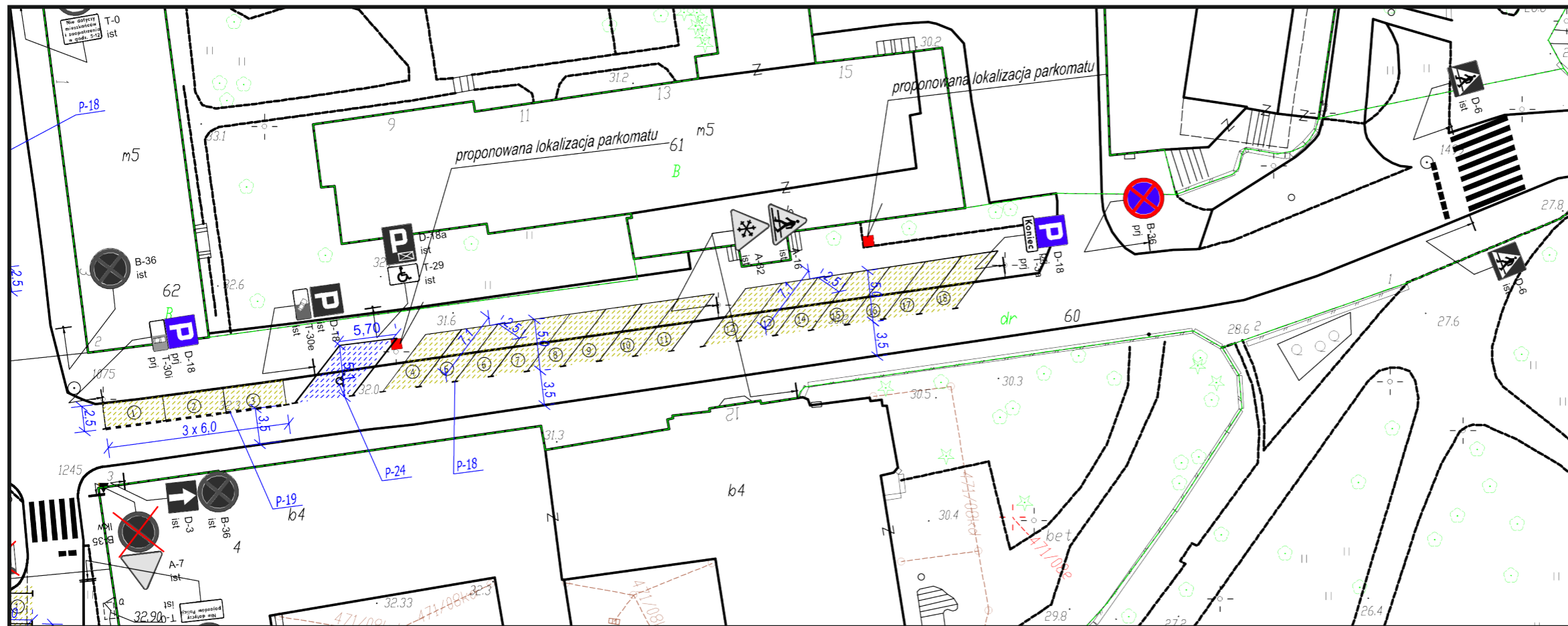




**Rys. nr 4**  
**Strefa Płatnego Parkowania w Koszalinie**

ul. Wł. Andersa  
(od ul. J. Słowackiego do Placu Wolności)

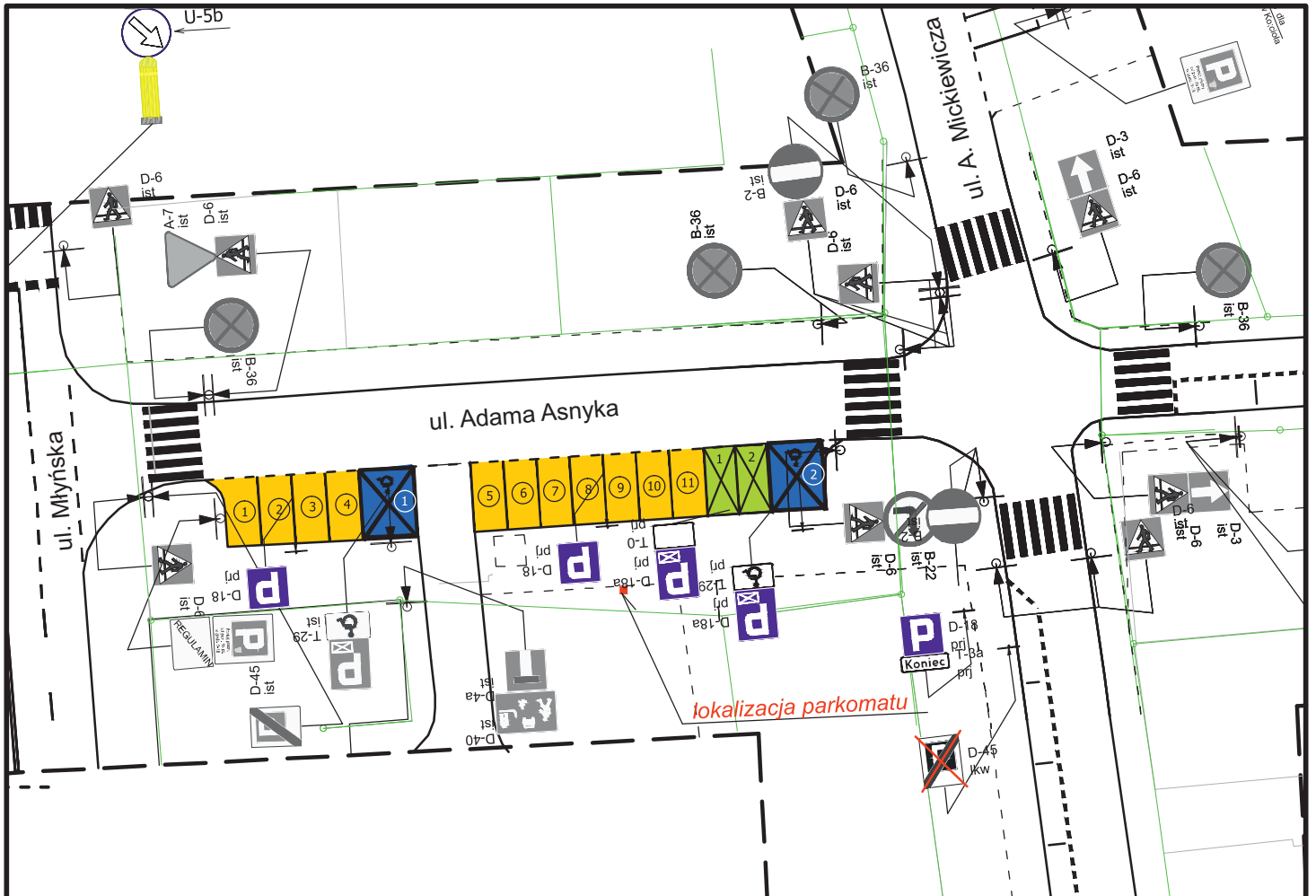
ilość miejsc postojowych w SPP: **34 + 1**



# Rys. nr 5 Strefa Płatnego Parkowania w Koszalinie

ul. Adama Asnyka (od ul. Młyńskiej do ul. A. Mickiewicza)

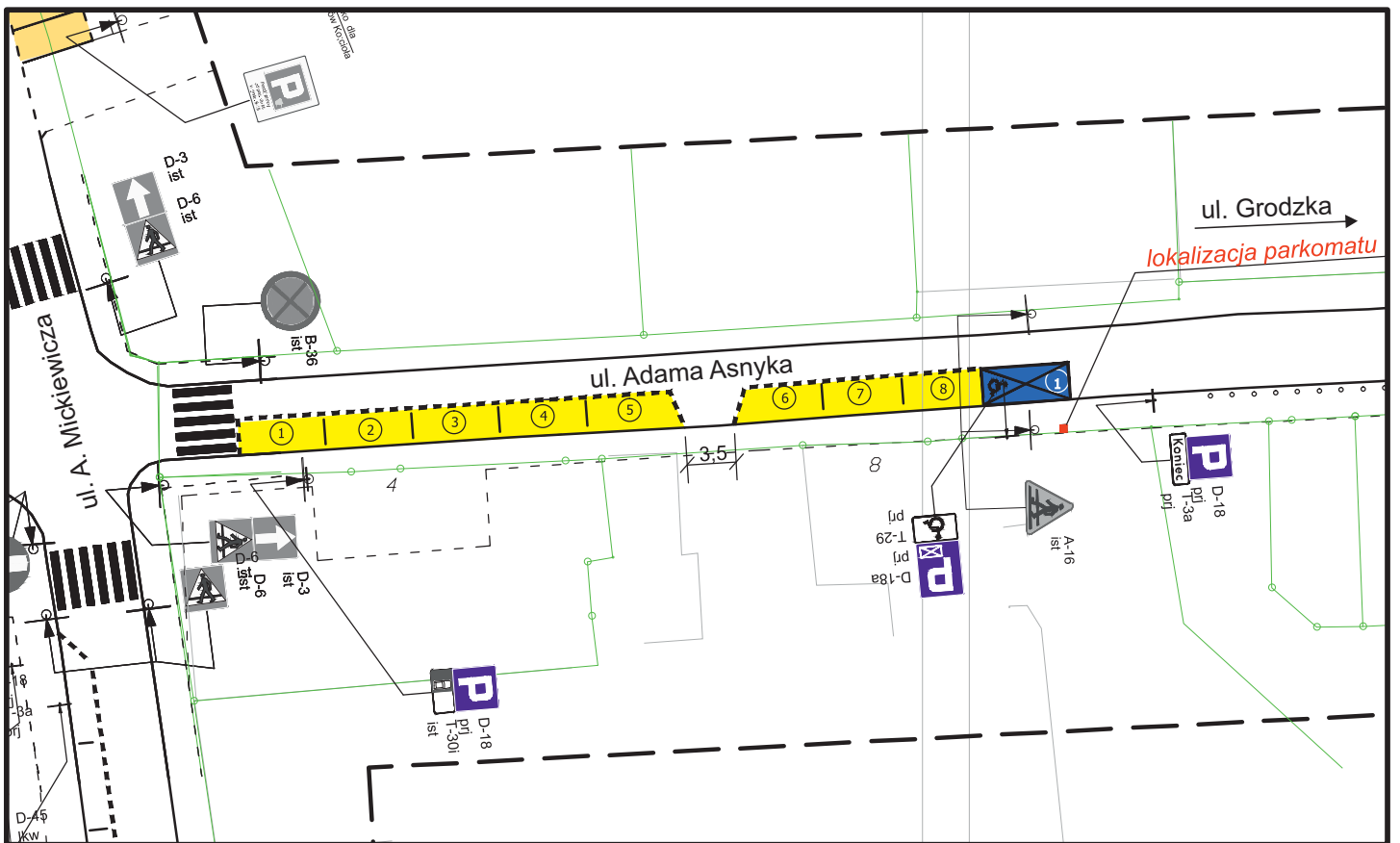
ilość miejsc postojowych w SPP: **11 + 2**  
miejsca bezpłatne przeznaczone dla pojazdów elektrycznych na czas ładowania: **2**



# Rys. nr 6 Strefa Płatnego Parkowania w Koszalinie

ul. Adama Asnyka (od ul. A.Mickiewicza do ul. Grodzkiej)

ilość miejsc postojowych w SPP: **8 + 1**



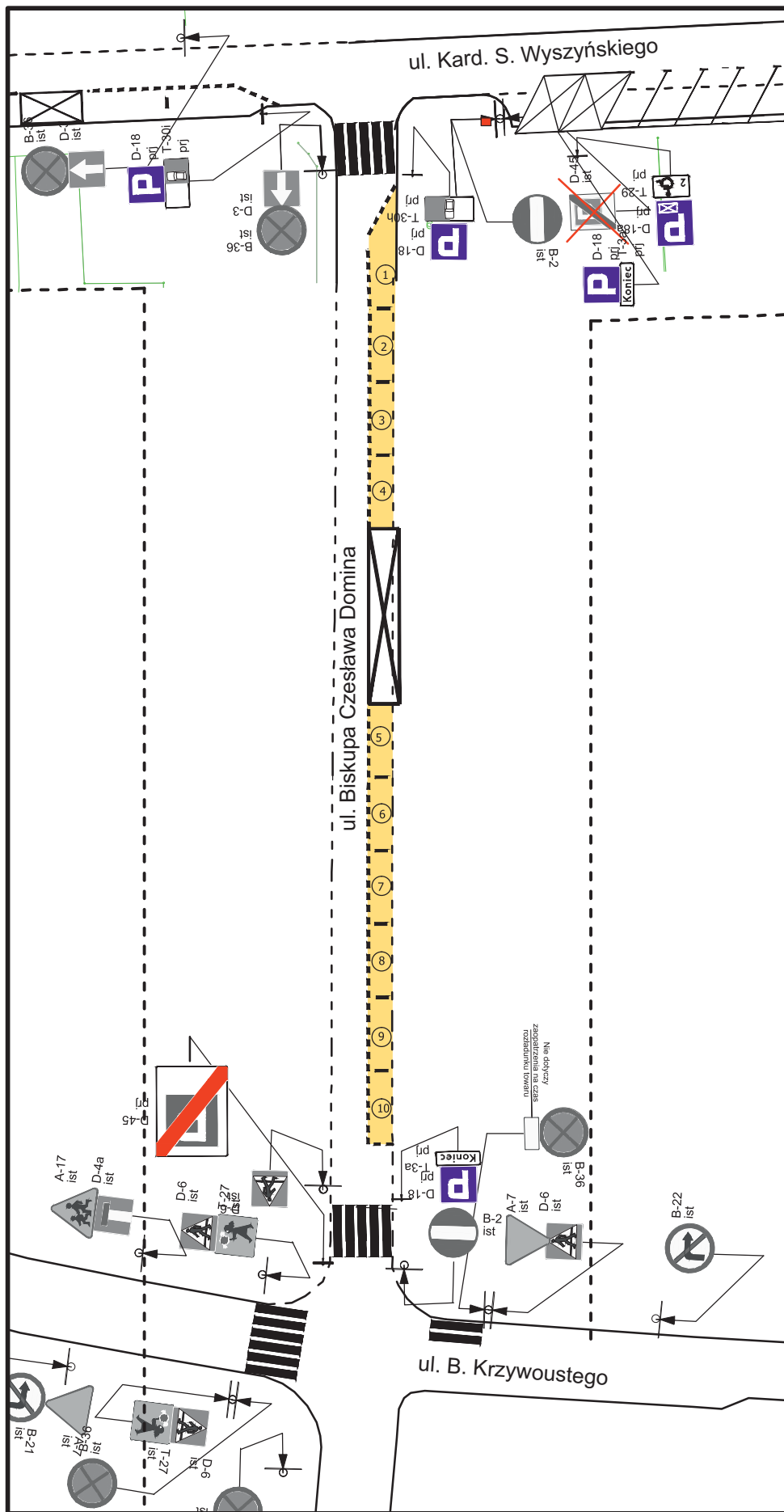


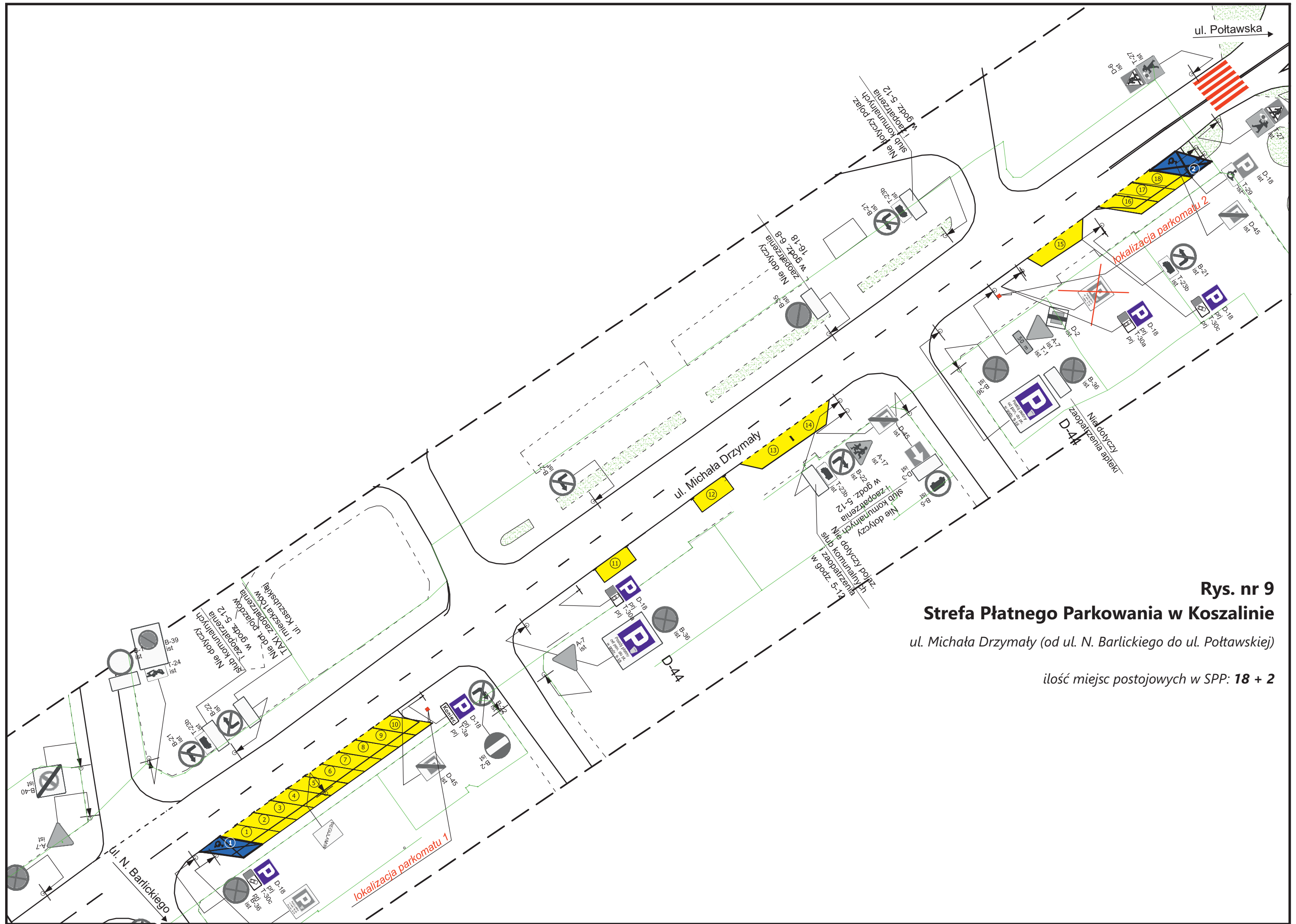


# Strefa Płatnego Parkowania w Koszalinie

ul. Biskupa Czesława Domina (od ul. Kard. S. Wyszyńskiego do ul. B. Krzywoustego)

ilość miejsc postojowych w SPP: 10 + 0





**Rys. nr 9**  
**Strefa Płatnego Parkowania w Koszalinie**

*ul. Michała Drzymały (od ul. N. Barlickiego do ul. Poławskiej)*

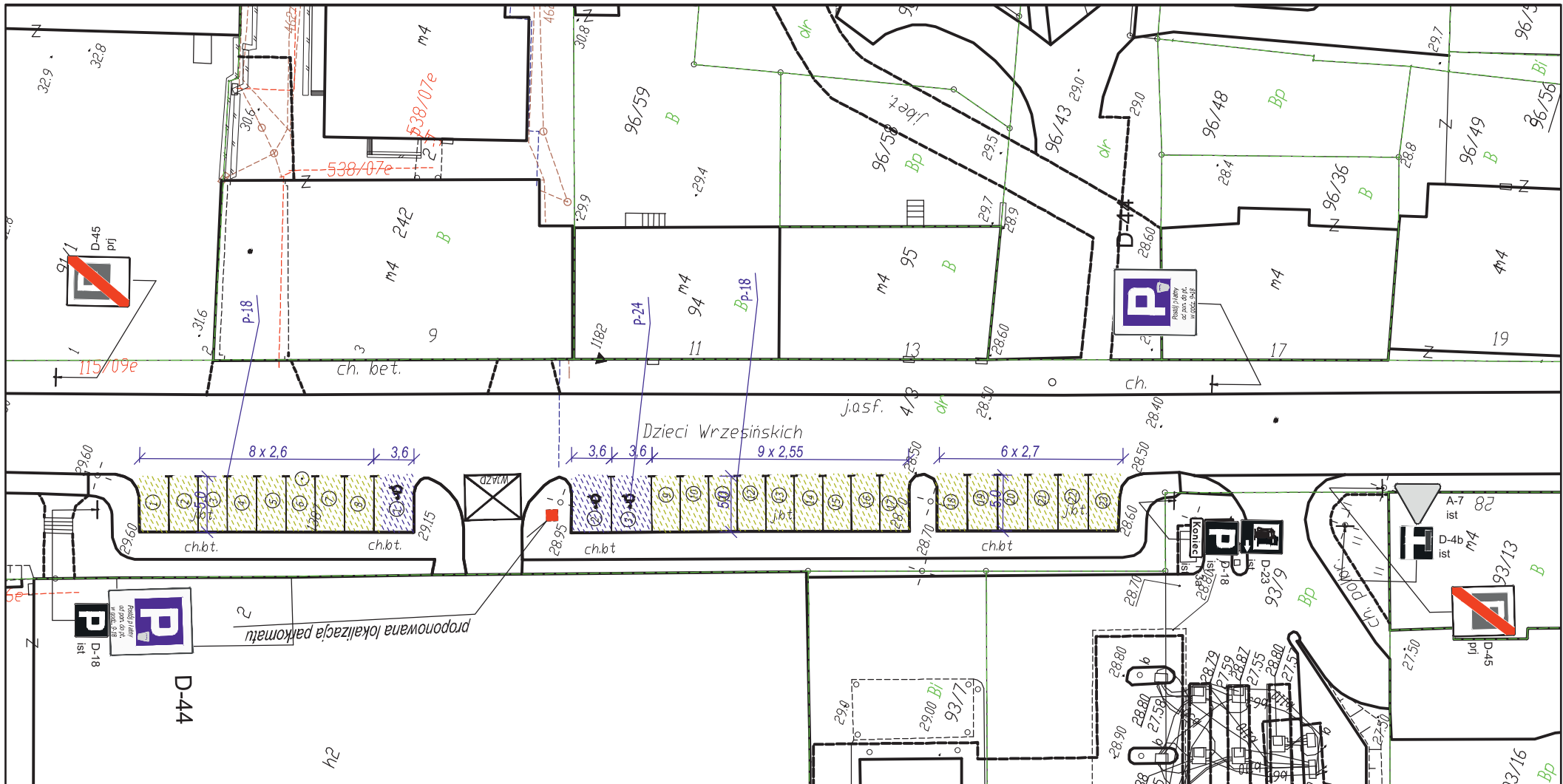
*ilość miejsc postojowych w SPP: 18 + 2*



# Rys. nr 10 Strefa Płatnego Parkowania w Koszalinie

ul. Dzieci Wrzesińskich  
(od ul. Zwycięstwa do ul. Dzieci Wrzesińskich nr 17)

ilość miejsc postojowych w SPP: **23 + 3**



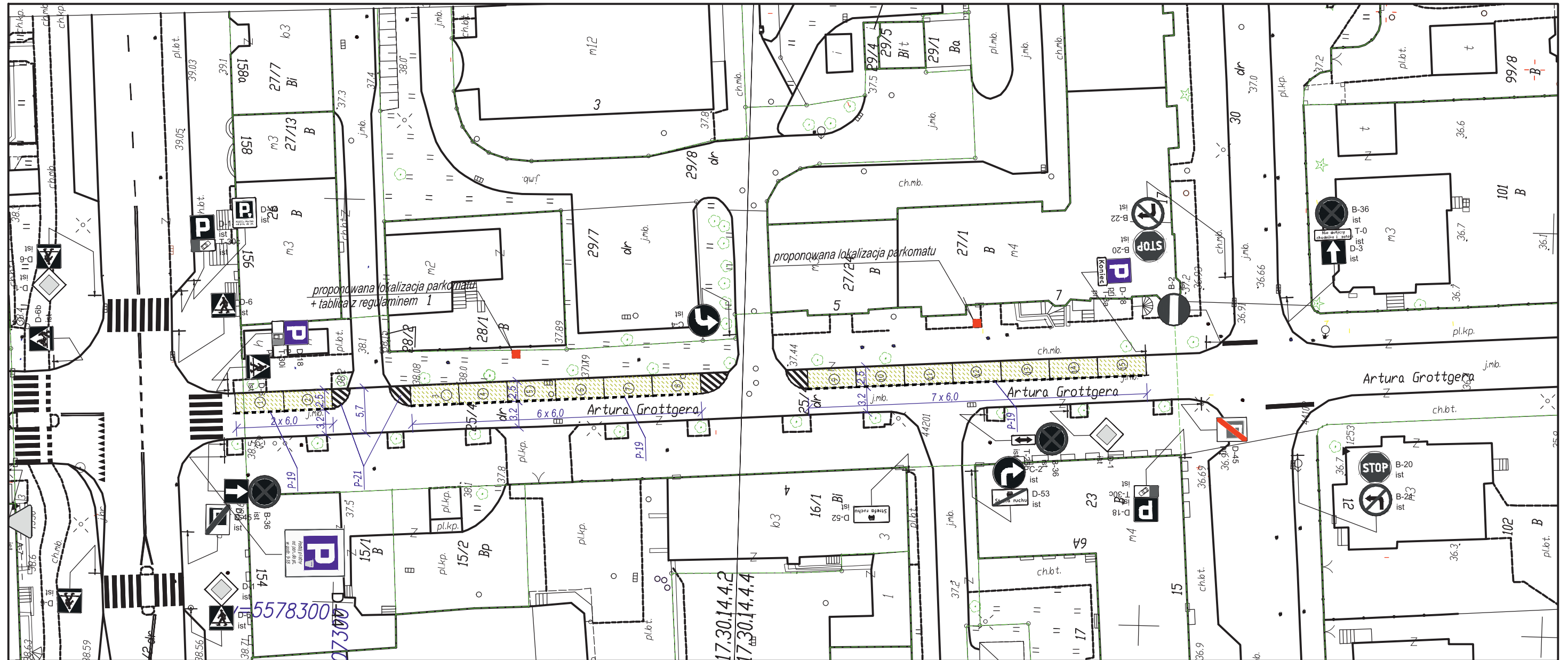




**Rys. nr 13**  
**Strefa Płatnego Parkowania w Koszalinie**

ul. A. Grottgera  
(od ul. Zwycięstwa do ul. St. Wyspiańskiego)

ilość miejsc postojowych w SPP: 15 + 0

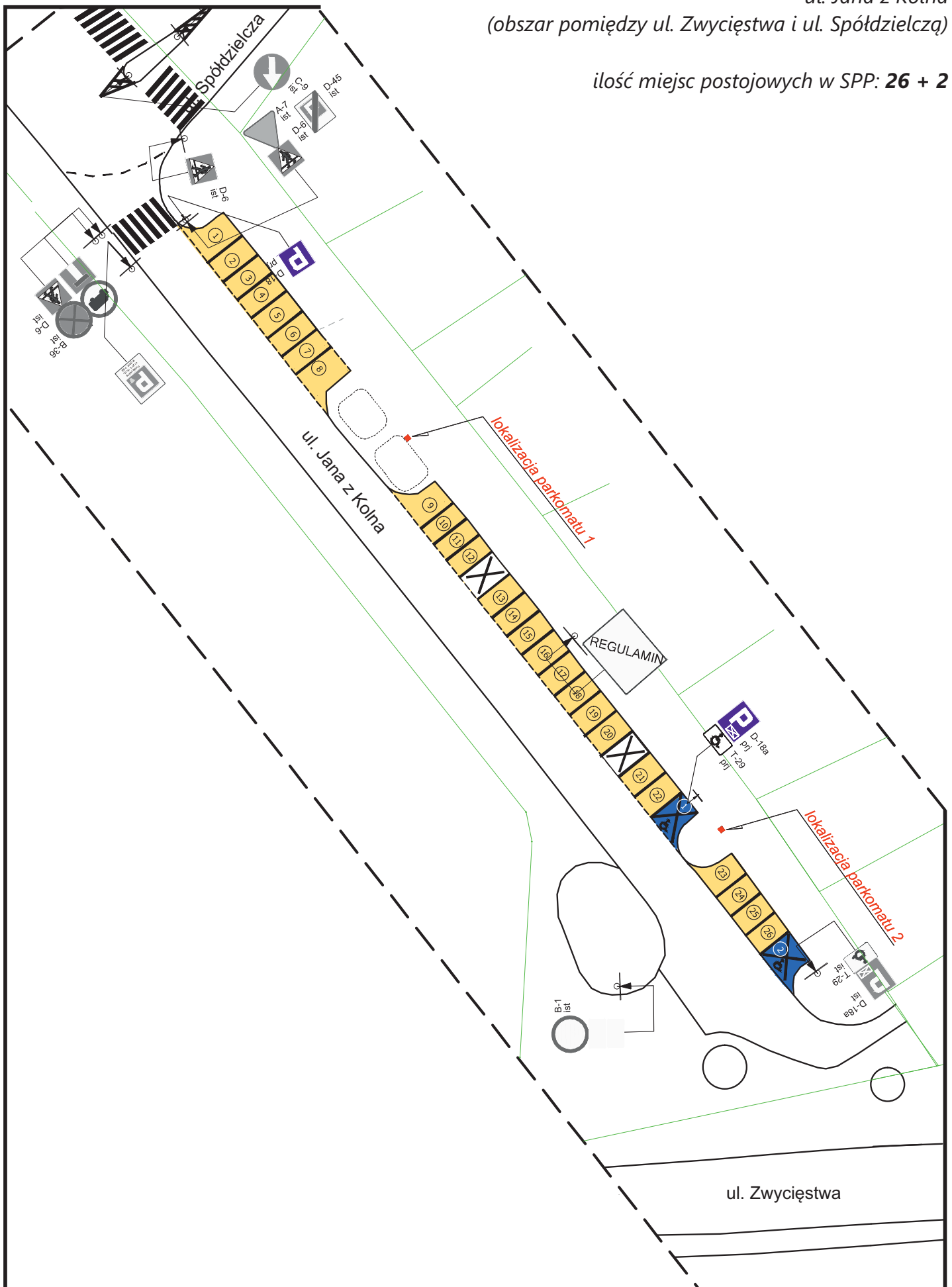




# Rys. nr 14 Strefa Płatnego Parkowania w Koszalinie

ul. Jana z Kolna  
(obszar pomiędzy ul. Zwycięstwa i ul. Spółdzielczą)

ilość miejsc postojowych w SPP: 26 + 2

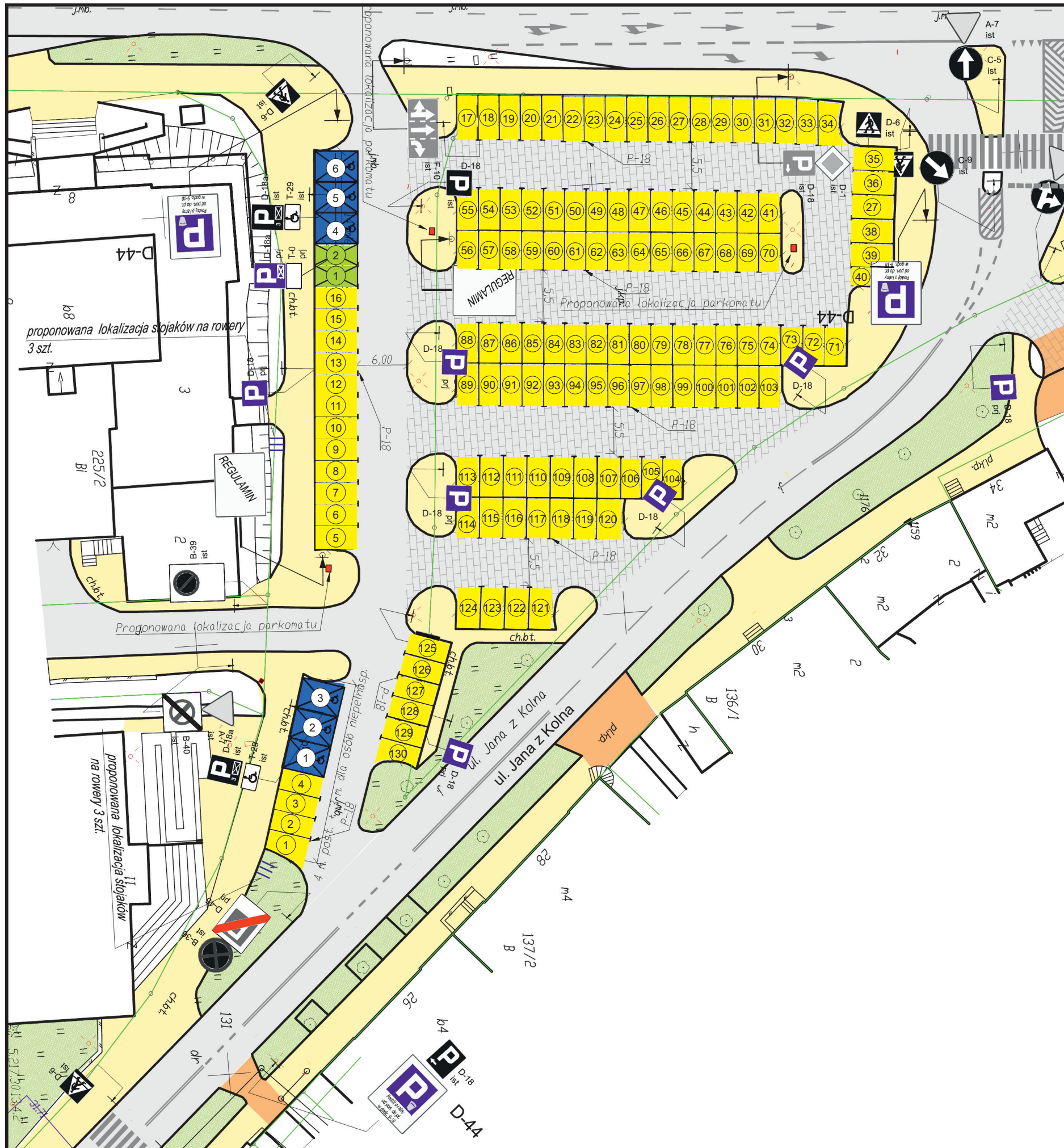


**Rys. nr 15**  
**Strefa Płatnego Parkowania w Koszalinie**

ul. Jana z Kolna (obok banku)

ilość miejsc postojowych w SPP: **130 + 6**

miejsca bezpłatne przeznaczone  
dla pojazdów elektrycznych na czas ładowania: **2**



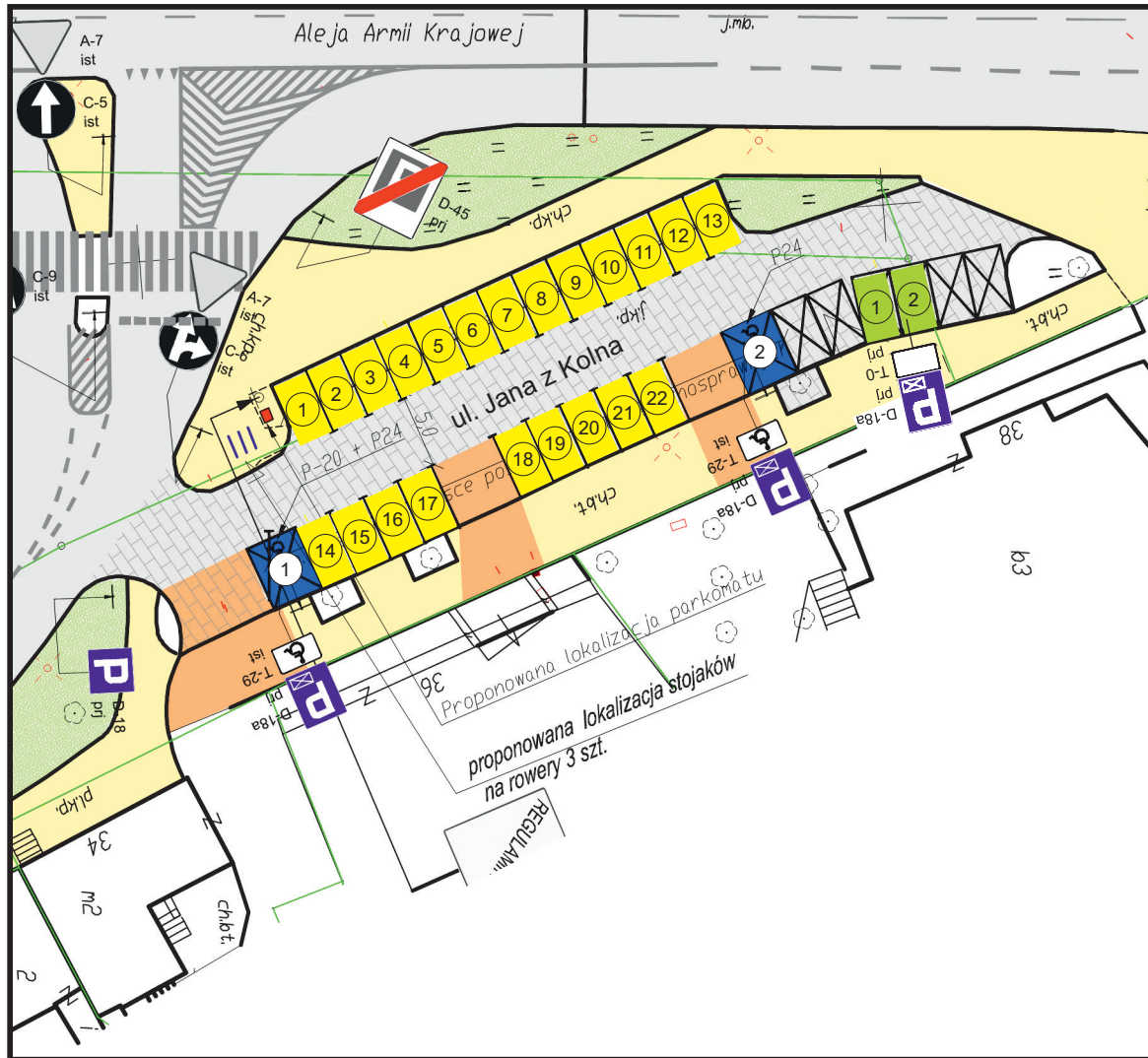


# Rys. nr 16

## Strefa Płatnego Parkowania w Koszalinie

ul. Jana z Kolna nr 36-38

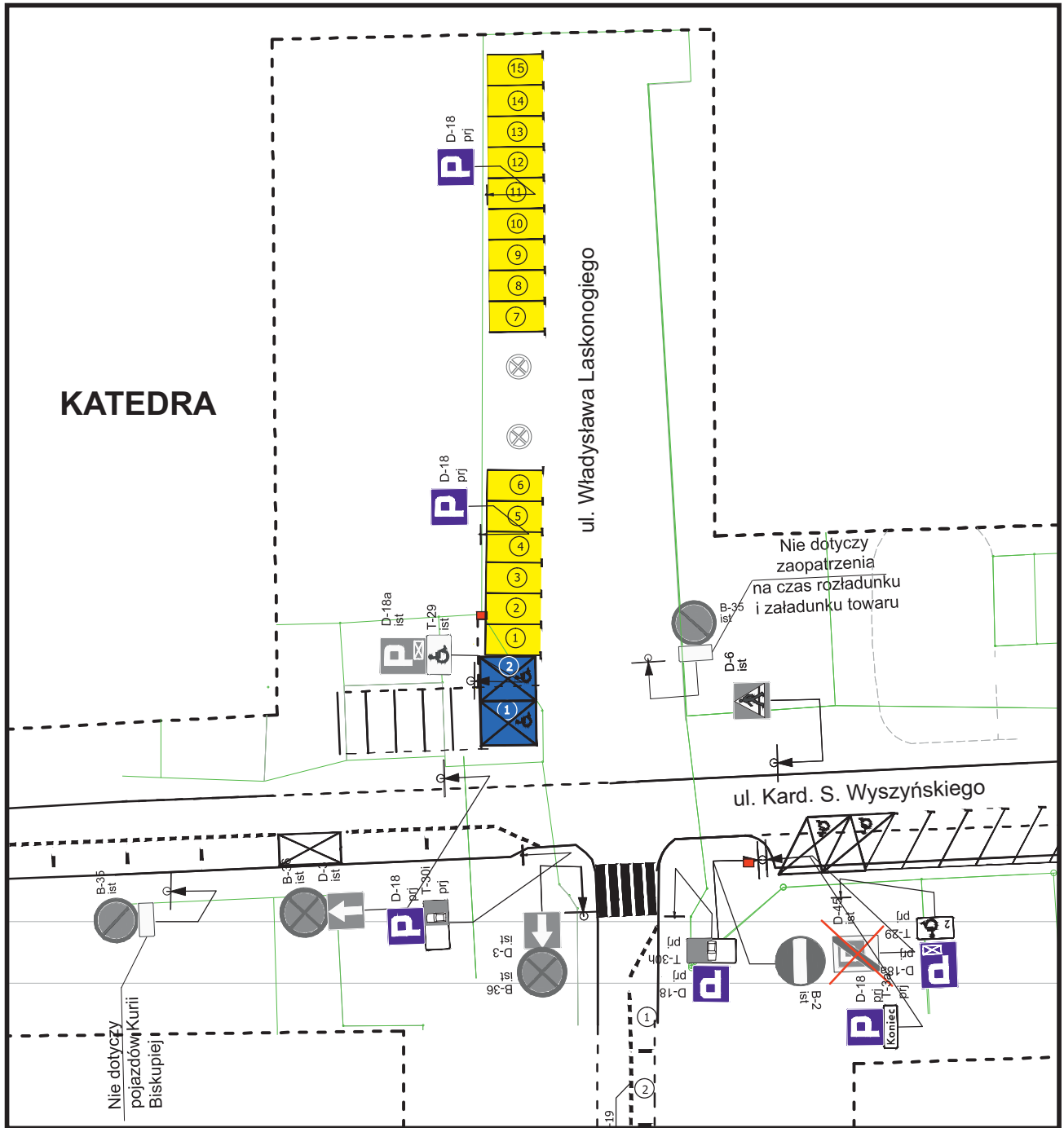
ilość miejsc postojowych w SPP: 22 + 2  
miejsca bezpłatne przeznaczone dla pojazdów elektrycznych na czas ładowania: 2



# Rys. nr 17 Strefa Płatnego Parkowania w Koszalinie

ul. Władysława Laskonogiego (przy Katedrze)

ilość miejsc postojowych w SPP: 15 + 2

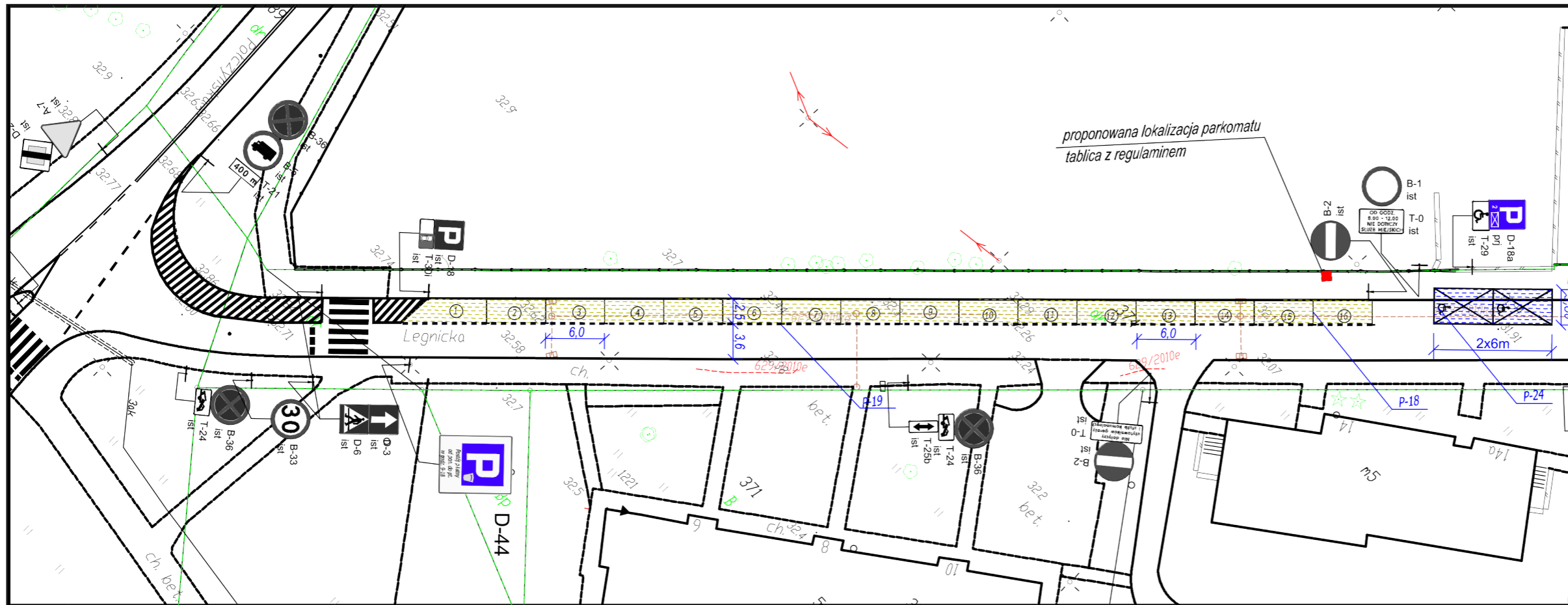




**Rys. nr 18**  
**Strefa Płatnego Parkowania w Koszalinie**

ul. Legnicka  
(od ul. Potczyńskiej  
do ul. H.Modrzejewskiej)

ilość miejsc postojowych w SPP: 27 + 2

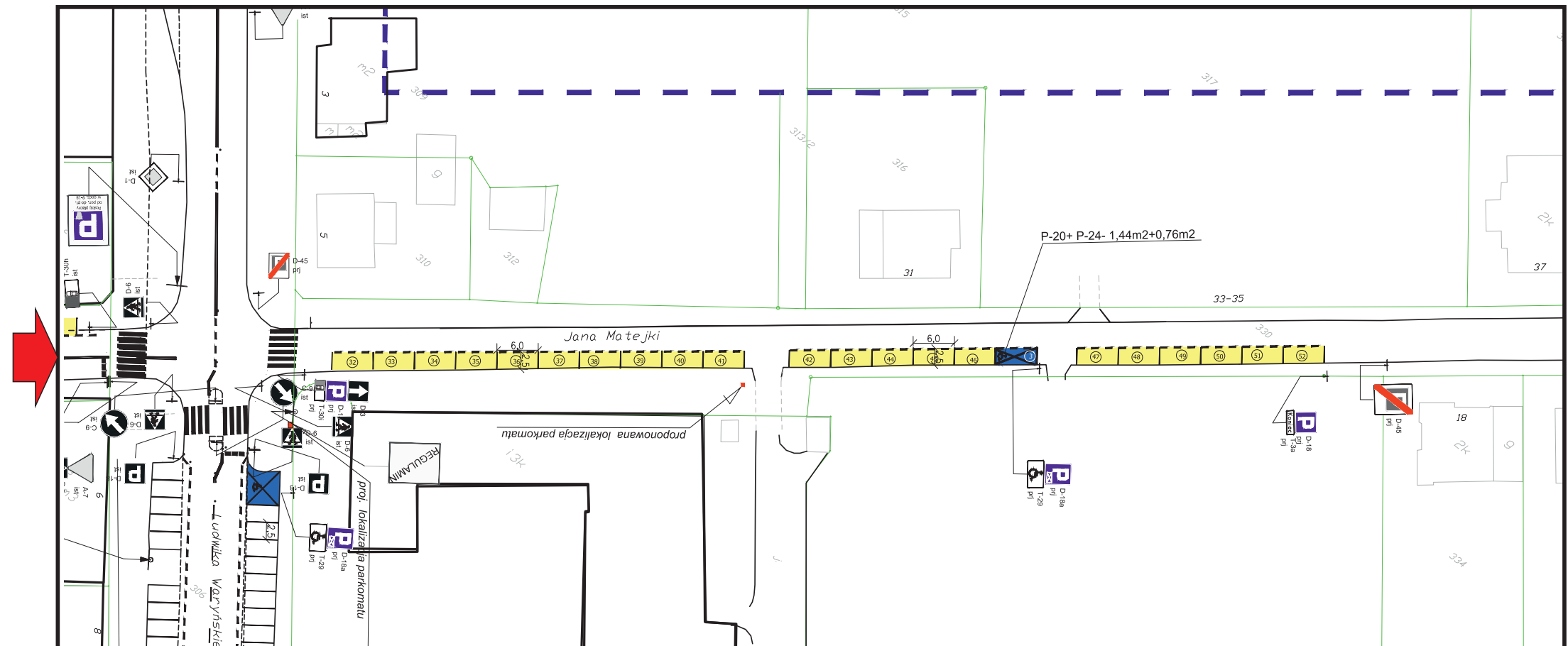
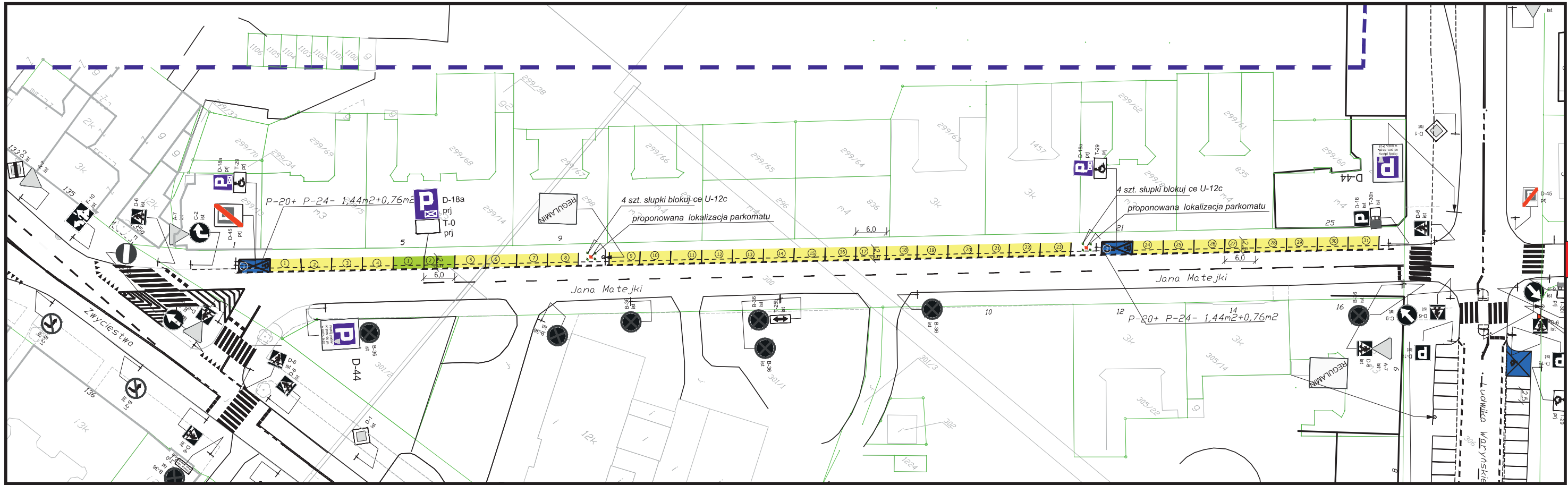


Strefa Płatnego Parkowania w Koszalinie

ul. Jana Matejki (od ul. Zwycięstwa do S. Moniuszki)

miejsca bezpłatne przeznaczone dla pojazdów elektrycznych na czas ładowania: 2

ilość miejsc postojowych w SPP: 52 + 3





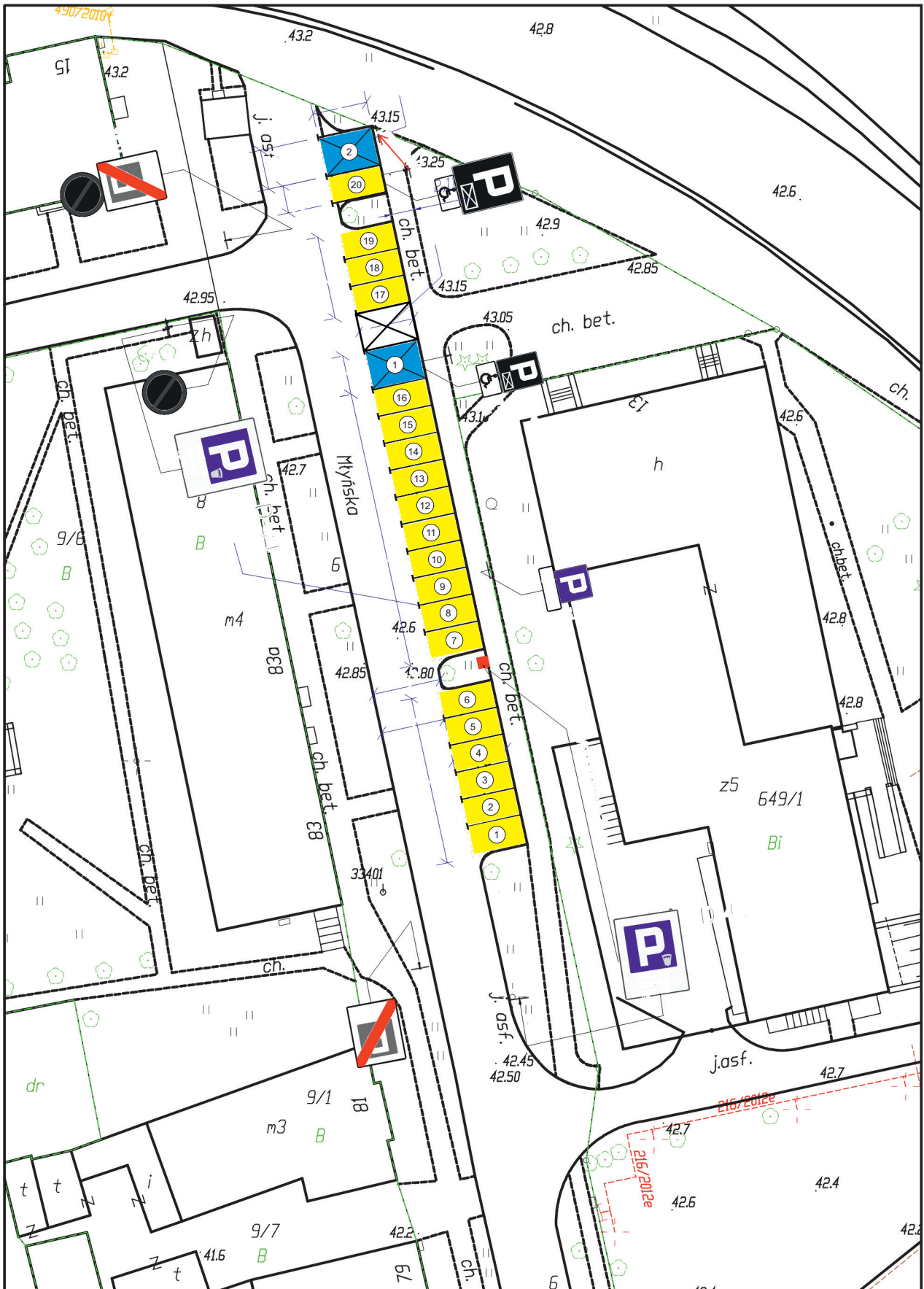




# Rys. nr 22 Strefa Płatnego Parkowania w Koszalinie

ul. Młyńska (odcinek ul. Młyńska 83-83b)

ilość miejsc postojowych w SPP: 20+ 2



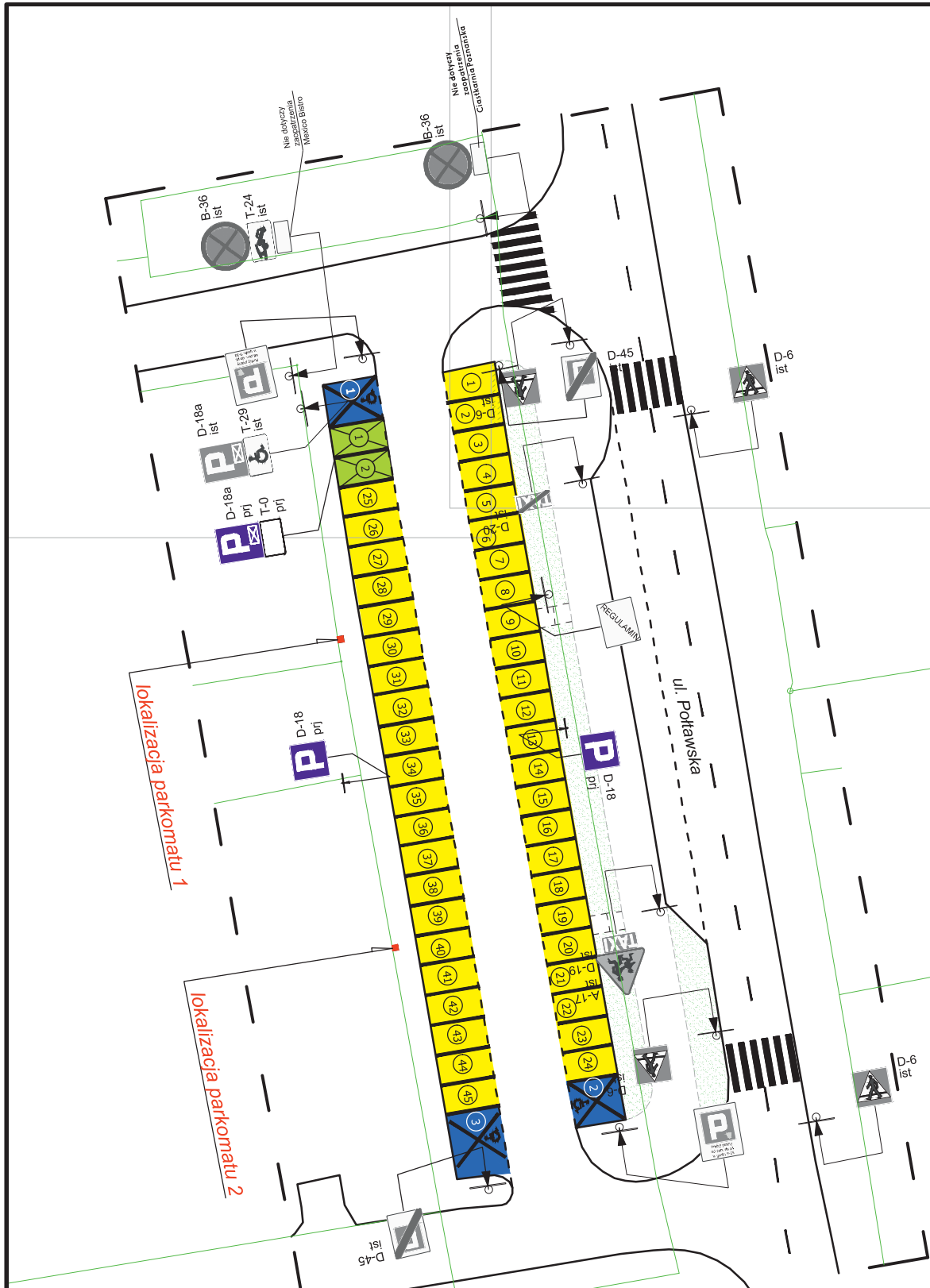




# Rys. nr 25 Strefa Płatnego Parkowania w Koszalinie

ul. Półtawska (od ul. Zwycięstwa do ul. M. Drzymały)

ilość miejsc postojowych w SPP: 45 + 3  
miejsca bezpłatne przeznaczone dla pojazdów elektrycznych na czas ładowania: 2

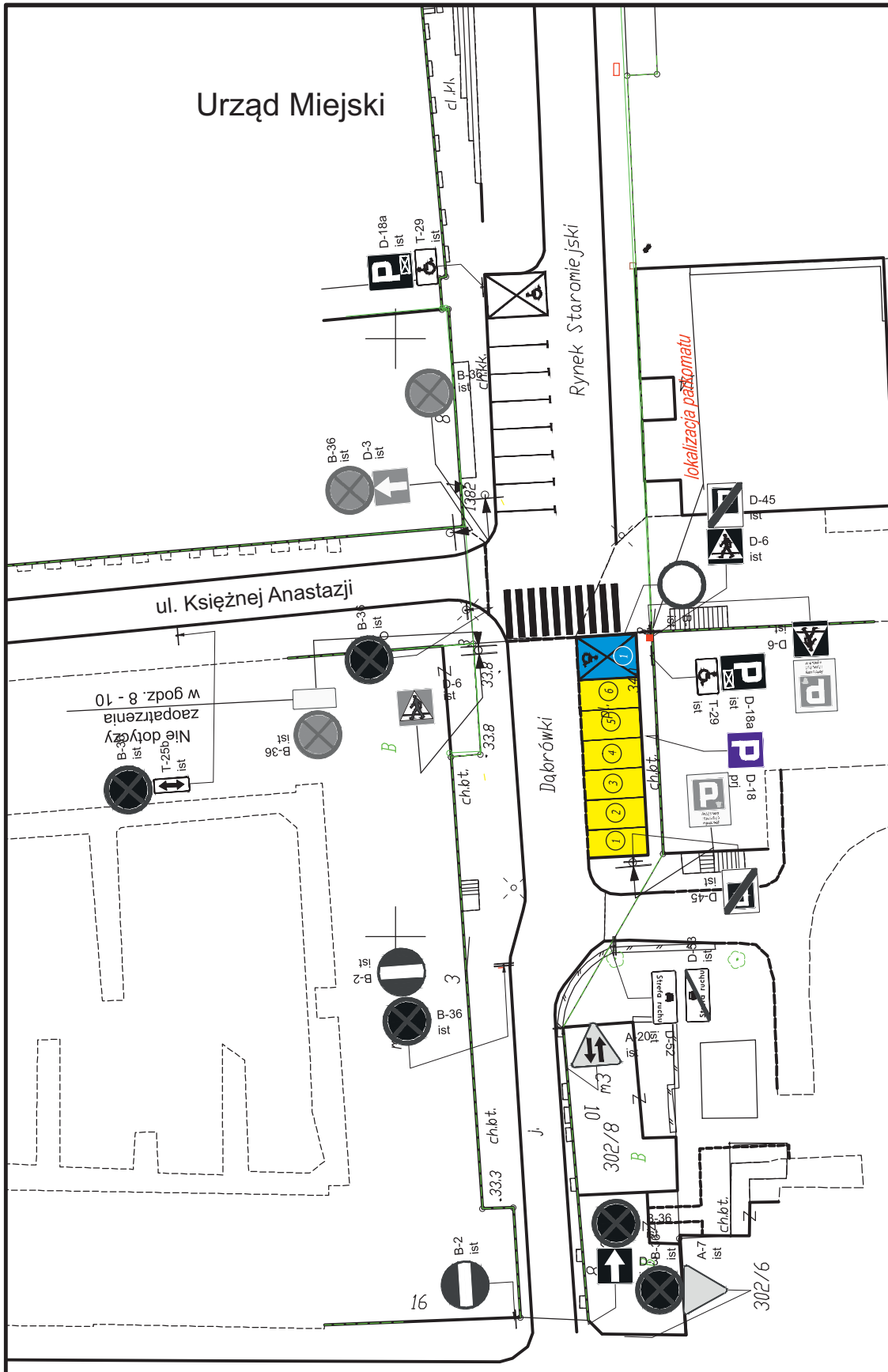




# Strefa Płatnego Parkowania w Koszalinie

ul. Rynek Staromiejski (od ul. Dąbrówki do ul. Księżnej Anastazji)

ilość miejsc postojowych w SPP: 6 + 1



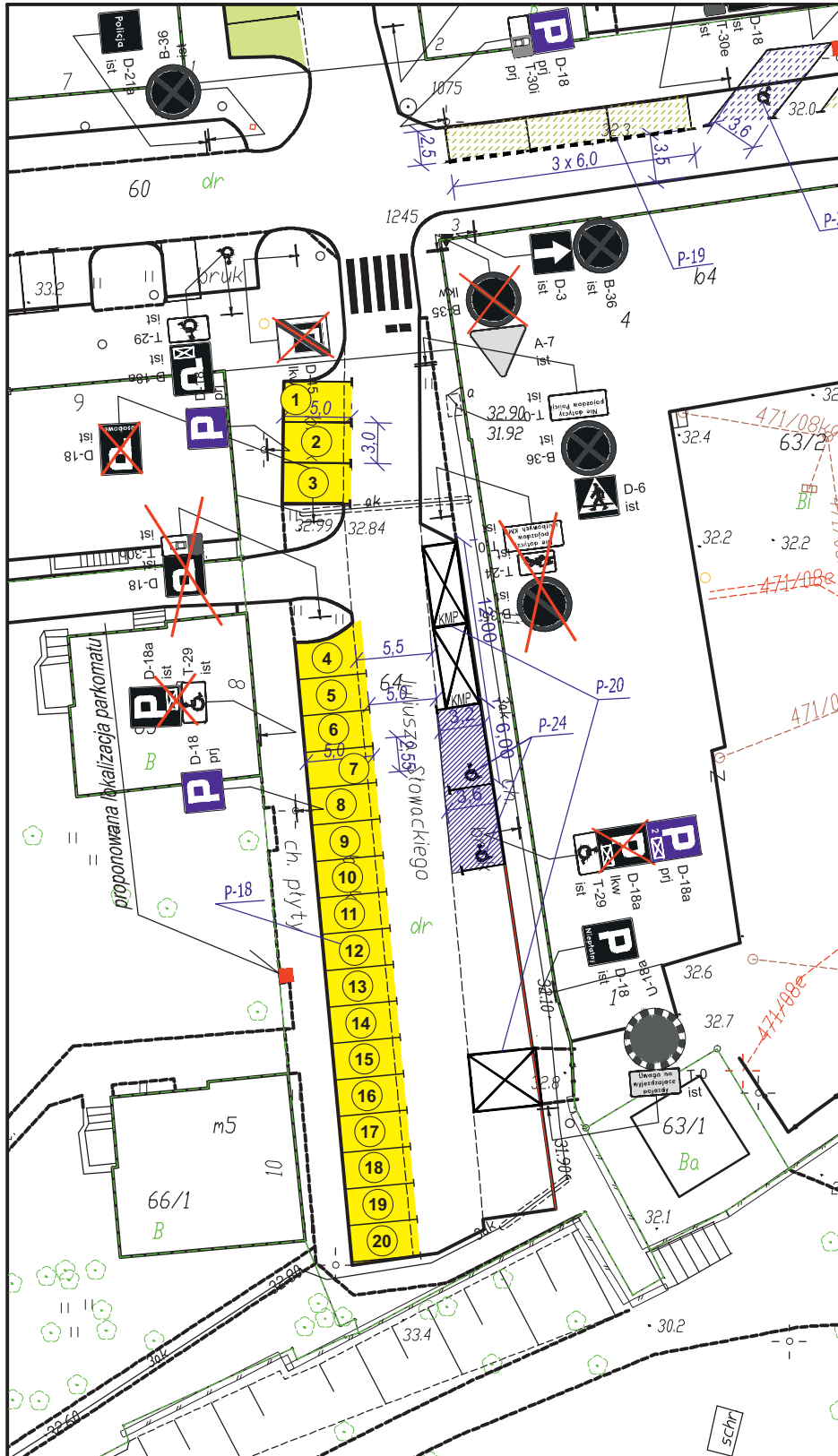




# Rys. nr 29 Strefa Płatnego Parkowania w Koszalinie

ul. J. Słowackiego  
(od ul. Wł. Andersa do ul. J. Słowackiego 10)

ilość miejsc postojowych  
w SPP: **20 + 0**



# Rys. nr 30 Strefa Płatnego Parkowania w Koszalinie

ul. J. Słowackiego  
(od ul. Wł. Andersa do ul. Zwycięstwa)

ilość miejsc postojowych  
w SPP: **10 + 1**





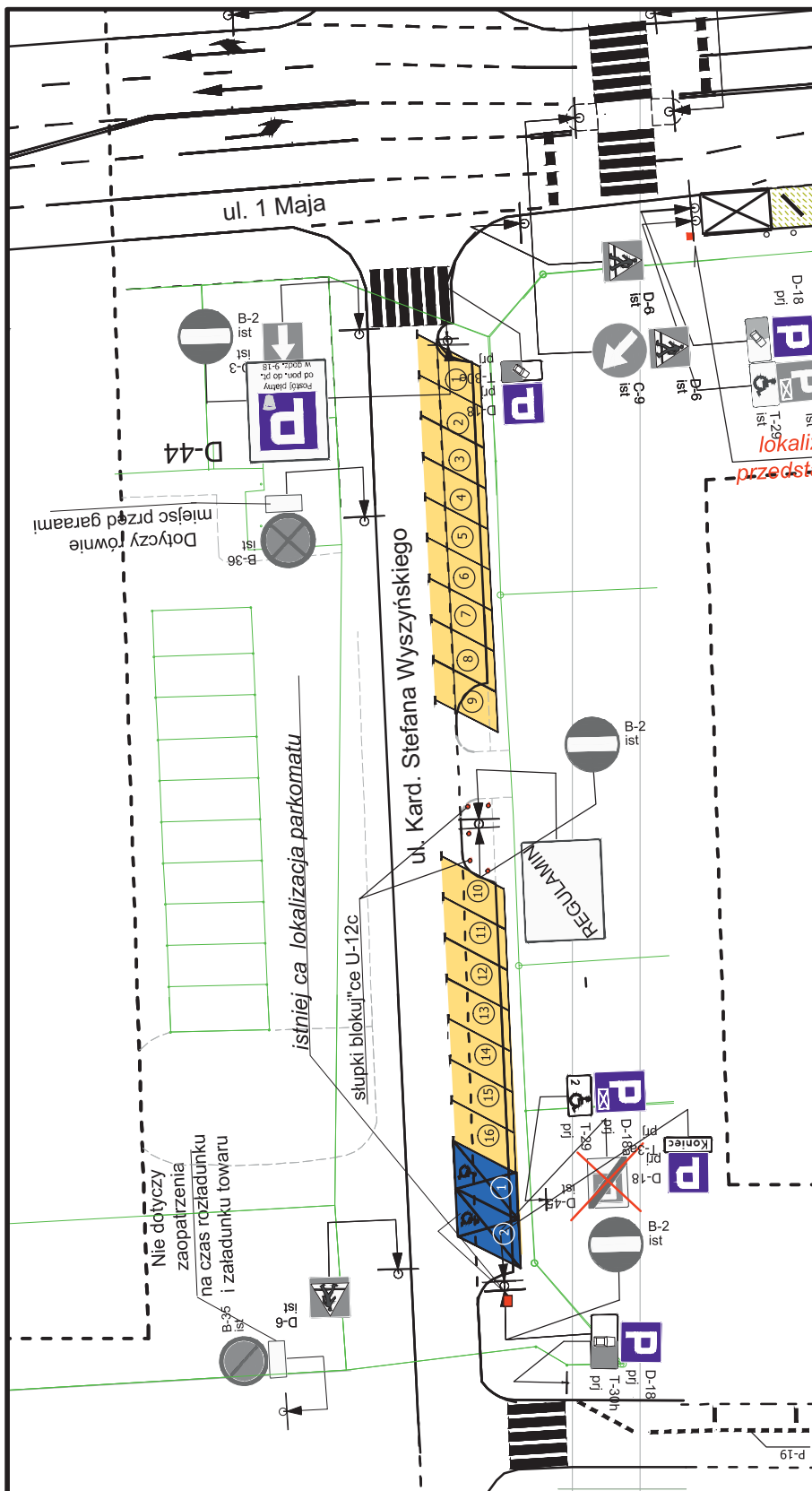




# Strefa Płatnego Parkowania w Koszalinie

ul. Kard. St. Wyszyńskiego (od ul. 1 Maja do ul. Biskupa Cz. Domina)

ilość miejsc postojowych w SPP: 16 + 2

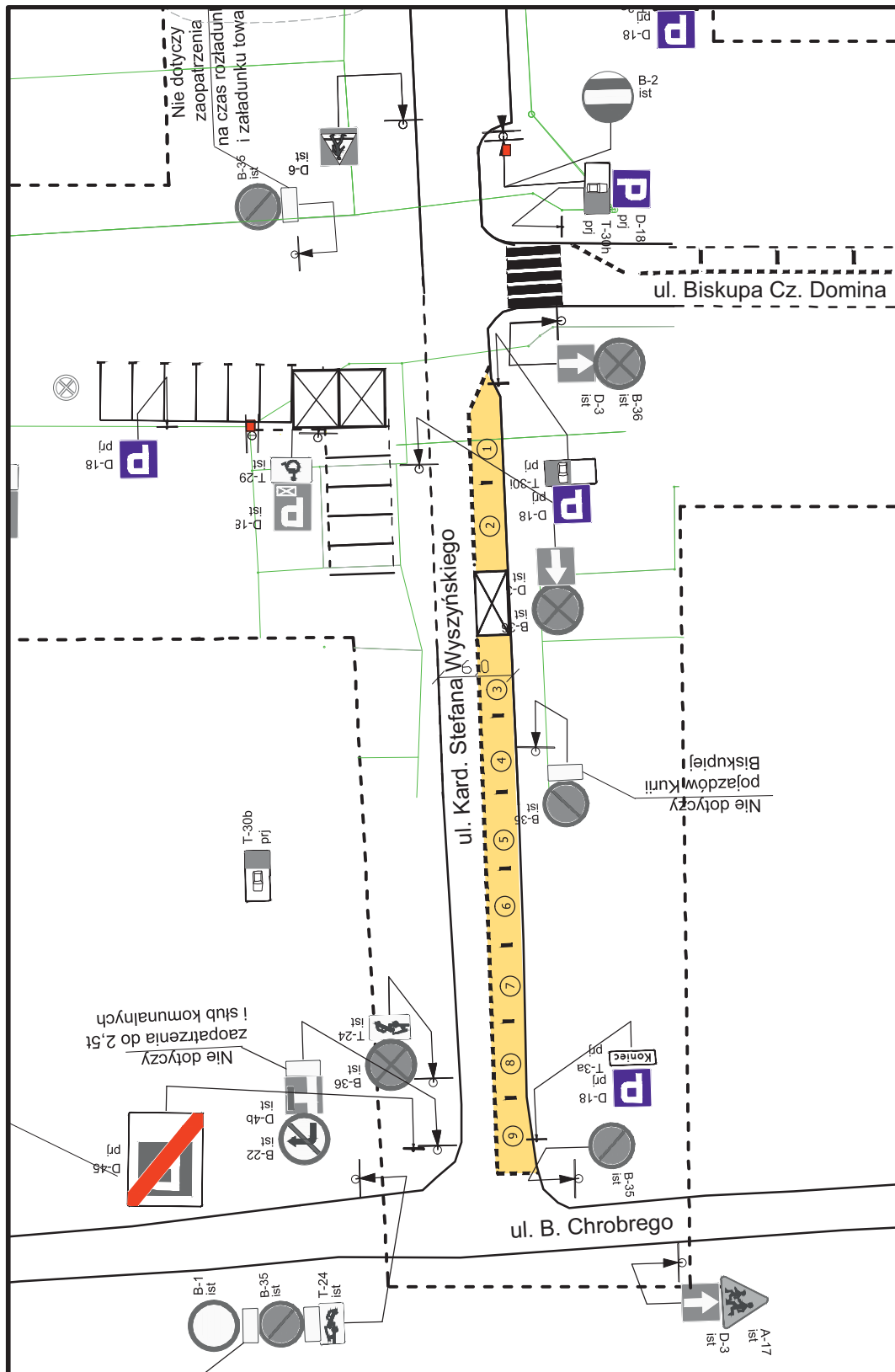




# Strefa Płatnego Parkowania w Koszalinie

ul. Kard. Stefana Wyszyńskiego (od ul. Biskupa Cz. Domina do ul. B. Chrobrego)

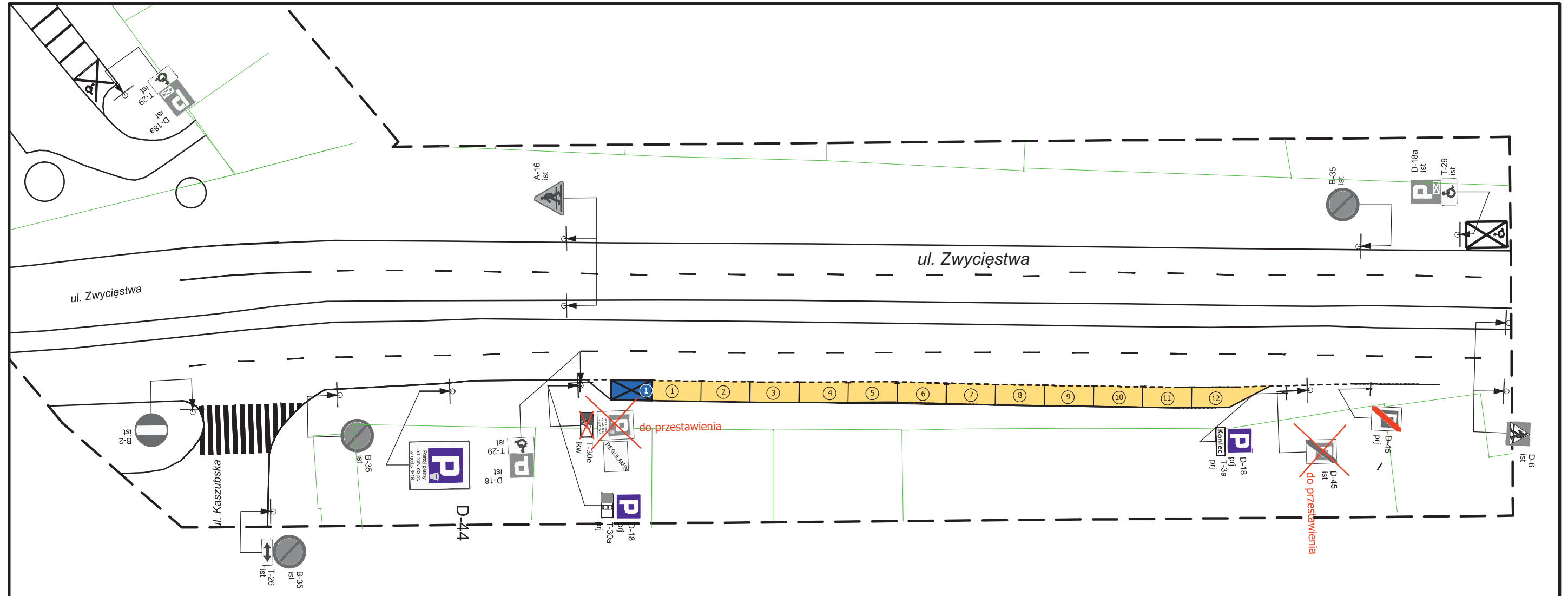
ilość miejsc postojowych w SPP: 9 + 0



**Rys. nr 35**  
**Strefa Płatnego Parkowania w Koszalinie**

*ul. Zwycięstwa (od ul. Kaszubskiej do ul. Pottawskiej)*

*ilość miejsc postojowych w SPP: 12 + 1*





**Rys. nr 37**  
**Strefa Płatnego Parkowania w Koszalinie**

ul. Zwycięstwa  
(od ul. Zwycięstwa nr 146 do ul. J. Chęłmońskiego)

ilość miejsc postojowych w SPP: 29 + 2

