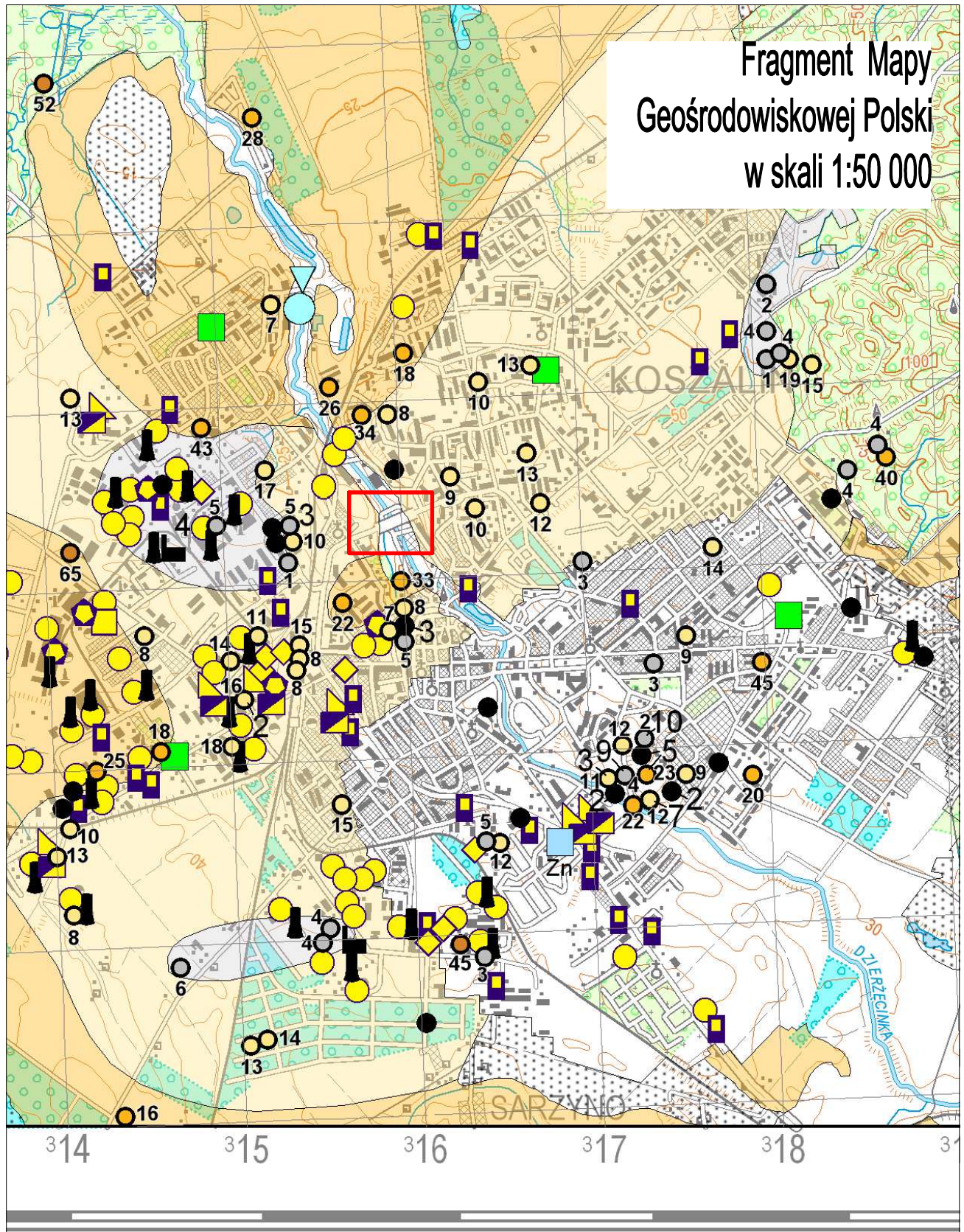


# Fragment Mapy Geośrodowiskowej Polski w skali 1:50 000



**LEGENDA:**



- obszar badań

Wykonawca



**TESTLAND S.C.**  
ul. Chwarznieńska 87A  
81-602 Gdynia

Zadanie

"Rozbiórka i budowa wiaduktów drogowych w ciągu Alei Monte Cassino w Koszalinie"

Dokumentacja geologiczno - inżynierska dla określenia warunków posadowienia obiektów - wiaduktów w ciągu drogi krajowej nr 6 - ulicy Monte Cassino w Koszalinie (działki ew. nr 20/2, 19/2, 18, 16, 657, 1/4, 22/3, 23, 21/24 obr. ew. 0020, 604/18, 147 obr. ew. 0015) w ramach zadania inwestycyjnego pn.: „Rozbiórka i budowa wiaduktów drogowych w ciągu Alei Monte Cassino w Koszalinie”

Rysunek

Fragment mapy  
geośrodowiskowej Polski [B]

Faza projektu

Dokumentacja geologiczno -  
inżynierska

Rewizja

Rew.0

Data

02.2020

Nr rys.

5.1

Skala

1:50000