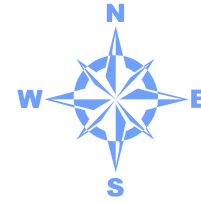


Wyrys ze Studium uwańkowań i kierunków zagospodarowania przestrzennego miasta Koszalina ze zmianami - Skala 1:10 000



Informacje ogólne

- 01K.D.S. Granice obszaru objętego studium
- 01K.D.S. Granice miasta Koszalin
- 01K.D.S. Granice sąsiednich gmin
- 01K.D.S. Granice jednostek planistycznych
- 01K.D.S. Oznaczenia jednostek planistycznych
- 01K.D.S. Proponowane korekty granic miasta Koszalin
- 01K.D.S. Granice własności (granice działek geodezyjnych)

Funkcje dominujące

- MN Tereny zabudowy mieszkaniowej jednorodzinnej
- MW Tereny zabudowy mieszkaniowej wielorodzinnej
- MW/MN Tereny zabudowy mieszanej wielo- i jednorodzinnej
- MS Tereny zabudowy średnio- i wielofunkcyjnej
- U Tereny zabudowy usługowej
- U/US Tereny centrów handlowo-usługowych
- P Tereny zabudowy produkcyjnej, składów i magazynów
- P/U Tereny zabudowy produkcyjno-usługowej
- UI Tereny zamknięte
- ZP Tereny zieleni parkowej
- ZC Tereny cmentarzy
- ZD Tereny ogrodów działkowych
- ZL Tereny lasów
- ZN Tereny zieleni naturalnej
- R Tereny rolne w tym upraw sadowo-ogrodniczych
- WS Wody powierzchniowe śródlądowe
- US/ZP Tereny usług sportu i rekreacji w zieleni parkowej
- U/ZP Tereny usług w zieleni parkowej
- UT/MN Tereny usług turystyki i zabudowy mieszkalnej
- ZP/UI Tereny zieleni urządzonej z zagospodarowaniem turystycznym
- Obszary rozmieszczenia obiektów handlowych o pow. sprzedaży powyżej 2000m²
- Obszary wymagające przekształceń, rehabilitacji, rekultywacji i rewitalizacji

Komunikacja

- 01K.D.S. Droga klasy ekspresowej
- 03K.D.GP Droga klasy ruchu przyspieszonego
- 05K.D.G Droga klasy głównej
- 06K.D.Z Droga klasy zbiorczej
- KD.L Droga klasy lokalnej
- Linia kolejowa normalnotorowa
- Linia kolejowa wąskotorowa
- Wariantowy przebieg drogi ekspresowej
- Wariantowy przebieg tras komunikacyjnych
- Istniejące i projektowane wiadukty
- Główne szlaki penetracji turystyczno-wypoczynkowej
- Europejska trasa rowerowa

Inżynieria

- TW Istniejące ujęcie wody
- TO Istniejąca oczyszczalnia ścieków komunalnych
- TC Istniejące kotłownie
- TE Istniejące i projektowane główne punkty zasilania energetycznego 100/15kV
- Istniejące elektroenergetyczne linie wysokiego napięcia 110kV i 440kV
- Projektowane elektroenergetyczne linie wysokiego napięcia 110kV
- Granice obszaru bezpośredniego zagrożenia powodzią
- Granice polderów łąkowych - obszary narazone na niebezpieczeństwo powodzi
- Stanowiska chronionych gatunków roślin
- Stanowiska chronionych gatunków zwierząt
- Istniejące pomniki arcyzd

Ochrona środowiska kulturowego

- Obiekty w rejestrze zabytków
- Miejsca lokalizacji historycznych cmentarzy
- Proponowane parki kulturowe - PK
- Granica obszaru śródmieścia wpisanego do rejestru zabytków
- Granice terenów zieleni wpisanych do rejestru zabytków

Strefy ochrony konserwatorskiej

- A Strefa A ochrony historycznej struktury przestrzennej
- B Strefa B ochrony układów przestrzennych
- K Strefa K ochrony krajobrazu komponowanego
- E Strefa E ochrony ekspozycji zespołu zabytkowego
- WI Strefa WI pełnej ochrony archeologiczno-konserwatorskiej
- WII Strefa WII częściowej ochrony konserwatorskiej stanowisk archeologicznych
- WIII Strefa WIII ograniczonej ochrony konserwatorskiej stanowisk archeologicznych

Ochrona środowiska przyrodniczego

- RA Istniejący rezerwat przyrody "Jeziro Lubiatowskie"
- RA Otulina rezerwatu przyrody "Jeziro Lubiatowskie"
- RA Istniejący obszar chronionego krajobrazu "Koszaliński Pas Nadmorski"
- RA Istniejący zespół przyrodniczo-krajobrazowy "Wąwozy Grabowe"
- RA Otulina zespołu przyrodniczo-krajobrazowego "Wąwozy Grabowe"
- UE Istniejące ujęcie ekologiczne
- PW Proponowane ujęcie ekologiczne
- SPK Projektowany specjalny obszar ochrony siedlisk "Bukowy Las Górki - Natura 2000"
- SPK Proponowany park krajobrazowy "Koszaliński Park Krajobrazowy"
- SPK Proponowany zespół przyrodniczo-krajobrazowy "Lasy Miścickie"
- OC1 Obszar cenny przyrodniczo OCL
- OC2 Stanowiska chronionych gatunków roślin
- OC3 Stanowiska chronionych gatunków zwierząt
- OC4 Istniejące pomniki arcyzd

Oznaczenia zmiany studium

- Granice jednostek planistycznych
- Oznaczenia jednostek planistycznych
- Granice obszarów, dla których istnieje obowiązek sporządzenia miejscowego planu zagospodarowania przestrzennego
- Granice obszarów, dla których gmina zamierza sporządzić miejscowy plan zagospodarowania przestrzennego

Funkcje dominujące

- MN Tereny zabudowy mieszkaniowej jednorodzinnej
- MW Tereny zabudowy mieszkaniowej wielorodzinnej
- MW/MN Tereny zabudowy mieszanej wielo- i jednorodzinnej
- MS Tereny zabudowy średnio- i wielofunkcyjnej
- U Tereny zabudowy usługowej
- U/US Tereny centrów handlowo-usługowych
- P Tereny zabudowy produkcyjnej, składów i magazynów
- P/U Tereny zabudowy produkcyjno-usługowej
- UI Tereny zamknięte
- ZP Tereny zieleni parkowej
- ZC Tereny cmentarzy
- ZD Tereny ogrodów działkowych
- ZL Tereny lasów
- ZN Tereny zieleni naturalnej
- R Tereny rolne w tym upraw sadowo-ogrodniczych
- WS Wody powierzchniowe śródlądowe
- US/ZP Tereny usług sportu i rekreacji w zieleni parkowej
- U/ZP Tereny usług w zieleni parkowej
- UT/MN Tereny usług turystyki i zabudowy mieszkalnej
- ZP/UI Tereny zieleni urządzonej z zagospodarowaniem turystycznym
- Obszary rozmieszczenia obiektów handlowych o pow. sprzedaży powyżej 2000m²
- Obszary wymagające przekształceń, rehabilitacji, rekultywacji i rewitalizacji
- Obszary reprezentacyjnej przestrzeni publicznej

Komunikacja

- KD.S Droga klasy ekspresowej
- KD.G Droga klasy głównej
- KD.Z Droga klasy zbiorczej
- KD.L Droga klasy lokalnej
- Istniejące i projektowane wiadukty
- Główne szlaki penetracji turystyczno-wypoczynkowej

Inżynieria

- TO Istniejąca oczyszczalnia ścieków komunalnych
- TE Projektowane główne punkty zasilania energetycznego 100/15kV
- Istniejące elektroenergetyczne linie wysokiego napięcia 110kV i 440kV
- Projektowane elektroenergetyczne linie wysokiego napięcia 110kV
- Strefy ograniczenia dla lokalizacji zabudowy i zagospodarowania od napowietrznych linii wysokiego napięcia
- Istniejący gazociąg wysokiego ciśnienia
- Projektowany gazociąg wysokiego ciśnienia
- Granice obszaru szczególnego zagrożenia powodzią
- Granice polderów łąkowych - obszarów zagrożonych powodzią
- Granice obszarów zmieliorowanych
- Istniejące wały przeciwpowodziowe

Ochrona środowiska kulturowego

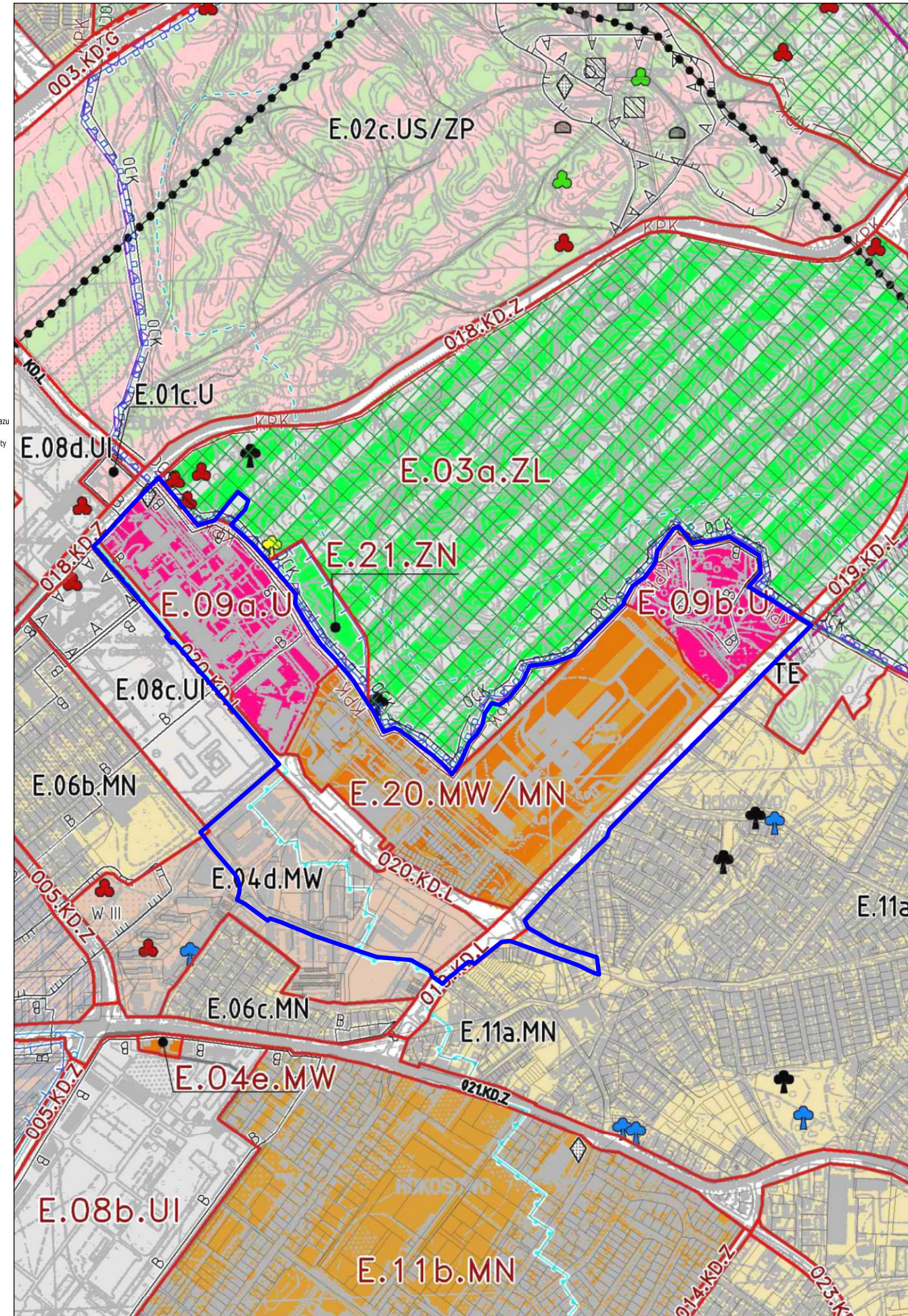
- Miejsca lokalizacji historycznych cmentarzy i obiektów kultu religijnego
- Granica obszaru śródmieścia wpisanego do rejestru zabytków
- Granice terenów zieleni wpisanych do rejestru zabytków

Strefy ochrony konserwatorskiej

- A Strefa A ochrony historycznej struktury przestrzennej
- B Strefa B ochrony układów przestrzennych
- K Strefa K ochrony krajobrazu komponowanego

Ochrona środowiska przyrodniczego

- Istniejący rezerwat przyrody "Bielca"
- Istniejący obszar chronionego krajobrazu "Koszaliński Pas Nadmorski"
- Obszar mający znaczenie dla Wspólnoty "Bukowy Las Górki" PUH 32006Z
- Istniejące ujęcie ekologiczne
- Proponowane ujęcie ekologiczne
- Proponowane pomniki przyrody
- Proponowane grupy drzew do ochrony
- Proponowane stanowiska dokumentacyjne przyrody niezwykłej
- Proponowane pomniki przyrody niezwykłej - glazy
- Obszar cenny przyrodniczo OC1
- Korytarz ekologiczny rzeki Dzierżęcinki i rzeki Unieść
- Stanowiska chronionych gatunków roślin
- Stanowiska chronionych gatunków zwierząt
- Lasy ochronne
- Udokumentowane złoża surowców (T/Q - torfów, K/Q - kreyki ziemnej)
- Perspektywiczne złoża piasków
- Granice strefy alimentacji wód podziemnych
- Granice strefy ochrony bezpośredniej ujęcia wody podziemnej
- Granice strefy ochrony pośredniej ujęcia wody podziemnej
- Granice strefy ochrony pośredniej ujęcia wody podziemnej zgodnie z § 3 ust. 2 rozporządzenia nr 1/2014 Dyrektora RZGW w Szczecinie z dnia 10.01.2014 r.



 obszar objęty miejscowym planem zagospodarowania przestrzennego obszaru położonego w Koszalinie pomiędzy ulicami: Marszałka Józefa Piłsudskiego, Tytusa Chałubińskiego, Leśną, Mieczysława Karłowicza, Promykową, Stoneczną oraz granicą lasu w Koszalinie