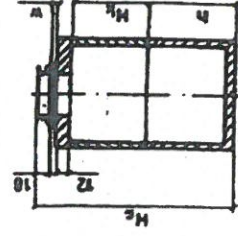


# ZESTAWIENIE WYMIARÓW STUDNI KANALIZACYJNYCH Ø 1,2 i 1,4 m

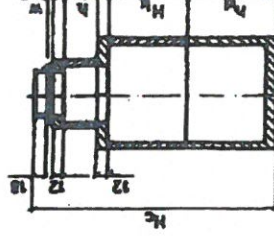
(ul. Ks. Jerzego Popiełuszki, ul. Prosta, ul. Wielkopolska, ul. Krakowska, ul. Gajowa i ul. Boczna w Koszalinie)

Numer studni	Szkic połączeń	Średnica kanału [mm]				Rzędna włączenia do studni [m]				Rzędna dna studni		Wysokość całk. Studni Hc	Wys. komina. studni h	Wys. dennicy studni hd	Wyrównanie wazu w	Wysokość nadb. Komory Hk	Wysokość komory studni H
		D <sub>1</sub>	D <sub>2</sub>	D <sub>3</sub>	D <sub>4</sub>	N <sub>1</sub>	N <sub>2</sub>	N <sub>3</sub>	N <sub>4</sub>	Rt	Rd						
D-4		0,80	200	160	160	27,77	27,82	27,84	27,84	30,70	27,77	2,93	0,00	1,10	0,03	1,50	2,60
D-5		200	200	200	-	28,81	28,81	28,81	-	31,04	28,81	2,23	0,00	0,90	0,03	1,00	1,90
D-6		0,30	-	200	0,30	30,59	-	30,64	30,59	32,60	30,59	2,01	0,00	0,90	0,06	0,75	1,65
D-7		0,30	-	0,30	160	38,74	-	38,74	38,65	40,45	38,74	1,71	0,00	1,10	0,01	0,30	1,40
D-8		0,30	160	-	160	39,71	39,81	-	39,81	41,57	39,71	1,86	0,00	0,90	0,06	0,60	1,50
D-9		0,30	160	0,30	160	30,78	30,85	30,78	30,85	32,60	30,78	1,82	0,00	0,90	0,12	0,50	1,40
D-10		0,30	160	-	160	32,13	32,20	-	32,20	33,95	32,13	1,82	0,00	0,90	0,02	0,60	1,50
D-11		0,50	160	0,50	160	29,19	29,55	29,19	29,27	31,83	29,19	2,64	0,00	1,10	0,04	1,20	2,30
D-12		0,30	-	0,30	160	29,84	-	29,84	30,63	32,51	29,84	2,67	0,00	1,10	0,07	1,20	2,30
D-13		0,30	-	-	160	32,28	-	-	32,35	34,20	32,28	1,92	0,00	1,10	0,02	0,50	1,60
D-14		0,40	160	0,40	-	29,87	31,45	29,87	-	33,22	29,87	3,35	0,00	1,10	1,45	0,50	1,60
D-15		0,40	160	0,40	-	32,65	34,28	32,65	-	36,32	32,65	3,67	0,00	0,90	0,97	1,50	2,40
D-16		0,40	160	0,40	-	35,64	36,93	35,64	-	38,62	35,64	2,98	0,00	1,10	0,08	1,50	2,60

## WYMIARY MONTAŻOWE I PODMI RZĘDZYNYCH O WYSOKOŚCI:



He < 3,0 m  
w = H<sub>1</sub>-H<sub>2</sub>-h<sub>1</sub>-0,30



He > 3,0 m  
w = H<sub>1</sub>-H<sub>2</sub>-h<sub>1</sub>-0,42