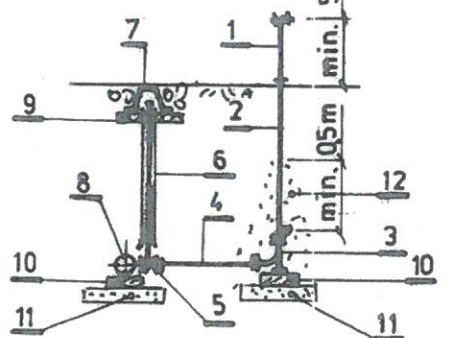
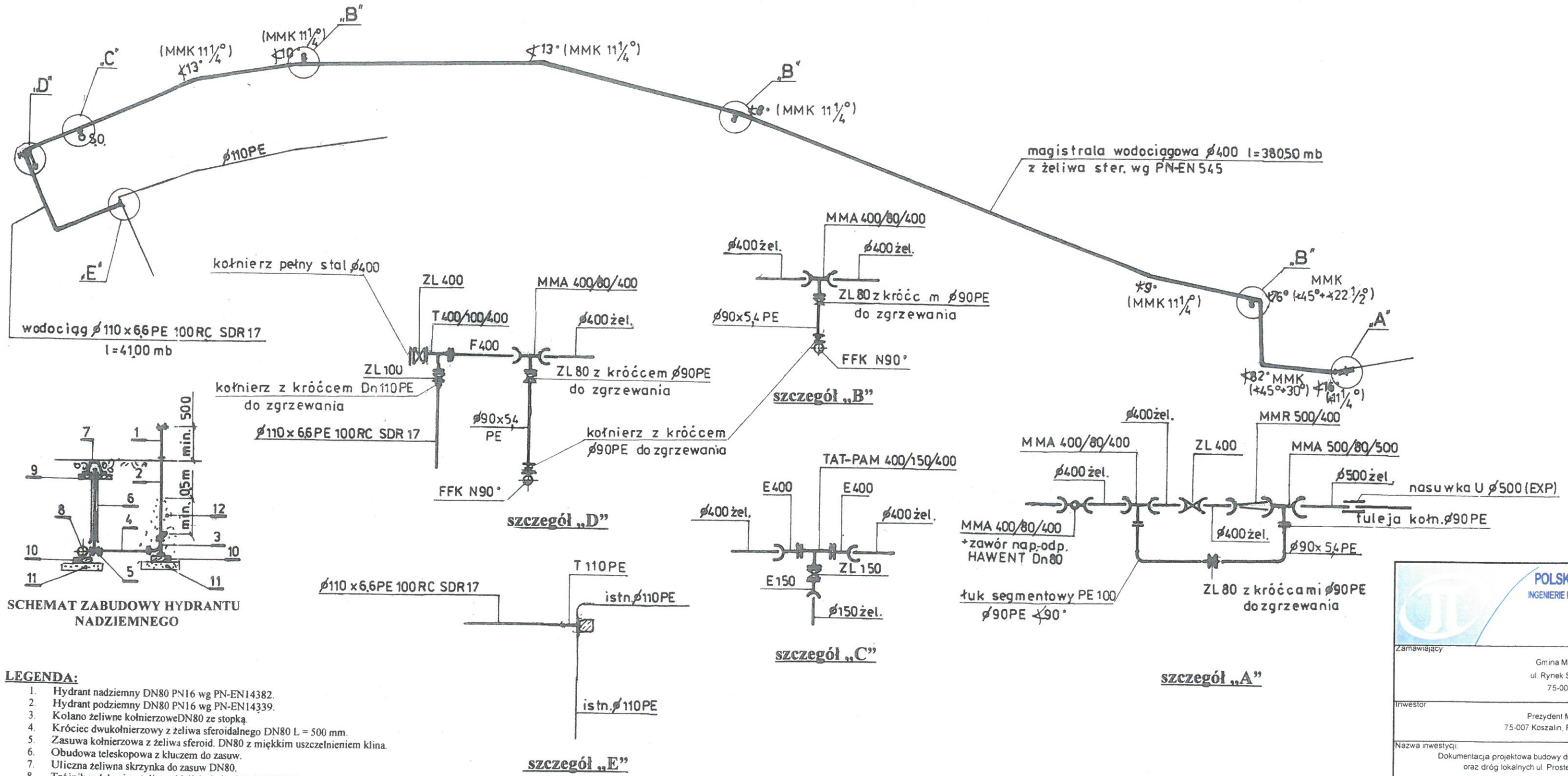



SCHEMAT MONTAŻOWY MAGISTRALI WODOCIĄGOWEJ W UL. KS. JERZEGO POPIELUSZKI W KOSZALINIE



- LEGENDA:**
1. Hydrant nadziemny DN80 PN16 wg PN-EN14382.
 2. Hydrant podziemny DN80 PN16 wg PN-EN14339.
 3. Kolano żeliwne kołnierzowe DN80 ze stopką.
 4. Króciec dwukołnierzowy z żeliwa sferoidalnego DN80 L = 500 mm.
 5. Zasuwa kołnierzowa z żeliwa sferoid. DN80 z miękkim uszczelnieniem klina.
 6. Obudowa teleskopowa z kluczem do zasuw.
 7. Uliczna żeliwna skrzynka do zasuw DN80.
 8. Trójnik redukcyjny żeliwny kielich.-kołn. DN 400/DN80.
 9. Podbudowa betonowa pod skrzynki do zasuw.
 10. Płyta chodnikowa 500x500x70 mm.
 11. Podbudowa z betonu chudego C8/10.
 12. Obsypka żwirowa 2-16 mm z zagęszczeniem.

 POLSKA INŻYNIERIA sp. z o.o. INGENIERIE POLONAISE - POLISH ENGINEERING <small>02-002 Warszawa (Warsaw, Varsovie) Polska (Poland, Pologne) ul. Nowogrodzka 62B, lok. 13 www.polskaingenieria.pl</small>			
Zamawiający	Gmina Miasto Koszalin ul. Rynek Staromiejski 6-7 75-007 Koszalin		
Inwestor	Prezydent Miasta Koszalin 75-007 Koszalin, Rynek Staromiejski 6-7		
Nazwa inwestycji	Dokumentacja projektowa budowy drogi zbiorczej ul. Ks. Jerzego Popiełuszki oraz dróg lokalnych ul. Prostej, Bocznej, Gajowej i Krakowskiej		
Adres inwestycji	woj. zachodniopomorskie, Gmina Miasto Koszalin, ul. Ks. Jerzego Popiełuszki, ul. Prosta, ul. Boczna, ul. Gajowa i ul. Krakowska		
Tytuł rysunku	SCHEMAT MONTAŻOWY magistrala wodociągowa Dn 400 w ul. Ks. Jerzego Popiełuszki		
Stanowisko	Imię, nazwisko i nr uprawnień	Podpis	Data
Projektował	mgr inż. Iwonna Maria Kostyra St-298/76		06 luty 2018r
Opracował	mgr inż. Andrzej Kaczorowski St-277/79		Skala
Sprawdził	mgr inż. Barbara Karpińska St- 275/88		Rys. nr
Specjalność	sanitarna	Stadium: PB	4