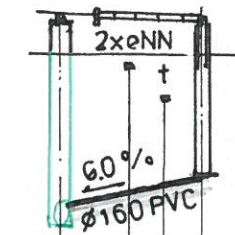
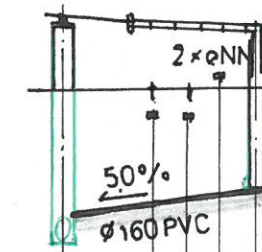
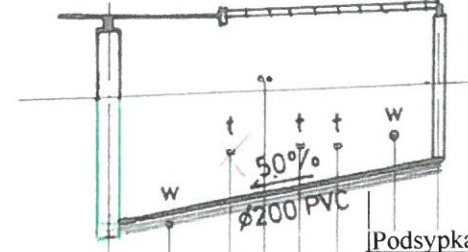
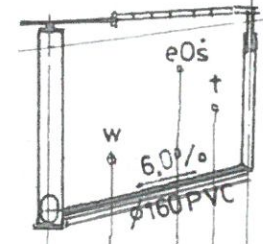
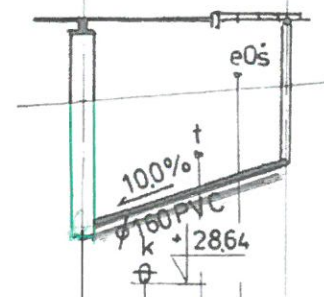
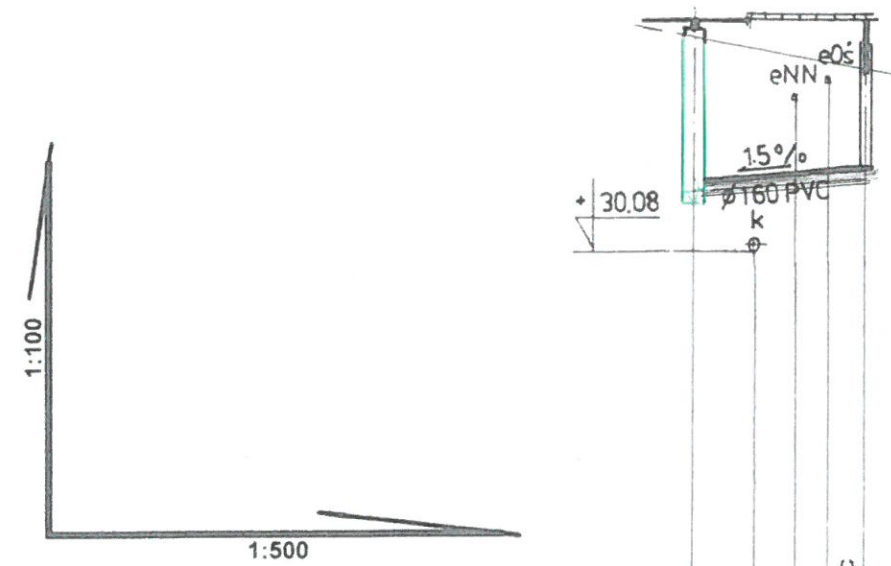


ODWODNIENIA POSESJI NA DZ. NR 561, 563, 565, 7/2, 25/1, 28/1



P.P. = + 23.00 m n.p.m.

PROJEKTOWANA RZĘDNA TERENU	33.00	33.00	33.00	33.00	33.00
RZĘDNA TERENU ISTNIEJĄCEGO	32.73	32.73	32.73	32.73	32.73
RZĘDNA DNA KANALU	30.56	30.90	30.92	30.97	30.99
ZAGŁĘBIENIE	2.44	2.10	2.10	2.13	2.11
SPADEK	1.5%				
ŚREDNICA	Ø160				
MATERIAŁ	PVC-U				
DLUGOŚĆ	1,5	3,3	1,0	0,5	
ODLEGŁOŚĆ	0,0	1,5	4,8	5,8	6,30

D-023 D-023a

PROJEKTOWANA RZĘDNA TERENU	32.15	32.15	32.10	32.18	32.18	32.20
RZĘDNA TERENU ISTNIEJĄCEGO	31.08	31.08	31.00	31.12	31.18	31.20
RZĘDNA DNA KANALU	29.25	29.42	29.62	30.05	30.13	30.22
ZAGŁĘBIENIE	2.73	1.64	2.13	2.05	1.98	
SPADEK	10.0%					
ŚREDNICA	Ø160					
MATERIAŁ	PVC-U					
DLUGOŚĆ	2,00	4,30	0,8	0,9		
ODLEGŁOŚĆ	0,00	2,00	6,3	7,1	8,00	

D-022 D-022b

PROJEKTOWANA RZĘDNA TERENU	31.83	31.83	31.90	32.00	32.06	32.10
RZĘDNA TERENU ISTNIEJĄCEGO	31.51	31.51	31.62	31.84	31.90	32.00
RZĘDNA DNA KANALU	29.19	29.55	29.68	29.94	30.01	30.06
ZAGŁĘBIENIE	2.28	2.22	2.06	2.05	2.04	
SPADEK	6.0%					
ŚREDNICA	Ø160					
MATERIAŁ	PVC-U					
DLUGOŚĆ	2,20	4,30	1,2	0,8		
ODLEGŁOŚĆ	0,00	2,20	6,5	7,7	8,50	

D-11 D-11a

PROJEKTOWANA RZĘDNA TERENU	32.15	32.15	32.30	32.30	32.30	32.30	32.30	32.30	32.30	32.30
RZĘDNA TERENU ISTNIEJĄCEGO	31.08	31.08	31.30	31.30	31.30	31.30	31.30	31.30	31.30	31.30
RZĘDNA DNA KANALU	29.40	29.53	29.74	29.83	29.88	29.98	30.18	30.28	31.35	32.30
ZAGŁĘBIENIE	2.75	2.78	2.57	2.48	2.43	2.13	2.03			
SPADEK	5.0%									
ŚREDNICA	Ø200									
MATERIAŁ	PVC-U									
DLUGOŚĆ	2,50	4,20	1,8	1,0	2,0	4,00	2,0			
ODLEGŁOŚĆ	0,00	2,50	6,7	8,5	9,5	11,50	15,5	17,50		

D-022 D-022a

PROJEKTOWANA RZĘDNA TERENU	38.05	38.05	37.92	37.90	37.85	37.80
RZĘDNA TERENU ISTNIEJĄCEGO	37.07	37.07	37.13	37.14	37.15	37.20
RZĘDNA DNA KANALU	34.88	35.18	35.48	35.55	35.57	35.66
ZAGŁĘBIENIE	3.17	2.87	2.44	2.36	2.28	2.15
SPADEK	5.0%					
ŚREDNICA	Ø160					
MATERIAŁ	PVC-U					
DLUGOŚĆ	6,00	1,3	0,5	1,7		
ODLEGŁOŚĆ	0,00	6,0	7,3	7,8	9,50	

D-025 D-025a

PROJEKTOWANA RZĘDNA TERENU	39.18	39.18	39.15	39.15	39.20
RZĘDNA TERENU ISTNIEJĄCEGO	38.76	38.76	38.73	38.72	38.65
RZĘDNA DNA KANALU	36.29	36.60	36.78	36.84	36.88
ZAGŁĘBIENIE	2.89	2.58	2.37	2.31	2.32
SPADEK	6.0%				
ŚREDNICA	Ø160				
MATERIAŁ	PVC-U				
DLUGOŚĆ	3,00	1,0	0,7		
ODLEGŁOŚĆ	0,00	3,0	4,0	4,70	

D-026 D-026a

Stanowisko	Imię, nazwisko i nr uprawnień	Podpis	Data
Projektował	mgr inż. Iwonna Maria Kosiya St-298/76		6 luty 2018r
Opracował	mgr inż. Andrzej Kaczorowski St-277/79		Skala Rys nr
Sprawdził	mgr inż. Barbara Karpinska St-275/88		1:100
Specjalność	sanitarna	Stadium	PW

POLSKA INŻYNIERIA sp. z o.o.
 INGENIERIE POLONAISE - POLISH ENGINEERING
 02-402 Warszawa (Warsaw, Varsovie)
 Polska (Poland, Pologne)
 ul. Nowogrodzka 42B, Jav. 18
 www.polskaizynergia.pl

Zamawiający: Gmina Miasto Koszalin
 ul. Rynek Staromiejski 5-7
 75-007 Koszalin

Inwestor: Prezydent Miasta Koszalina
 75-007 Koszalin, Rynek Staromiejski 6-7

Nazwa inwestycji: Dokumentacja projektowa budowy drogi zbiorczej ul. Ks. Jerzego Popiełuszki oraz dróg lokalnych ul. Prostej, Bocznej, Gajowej i Krakowskiej

Adres inwestycji: woj. zachodniopomorskie, Gmina Miasto Koszalin, ul. Ks. Jerzego Popiełuszki, ul. Prosta, ul. Boczna, ul. Gajowa i ul. Krakowska

Tytuł rysunku: **PROFILE KANALIZACYJNE (odcinek: D-023 do D-026a)**
 odrzuty sieci deszczowej do dz. nr 561, 563, 565, 7/2, 25/1 i 28/1