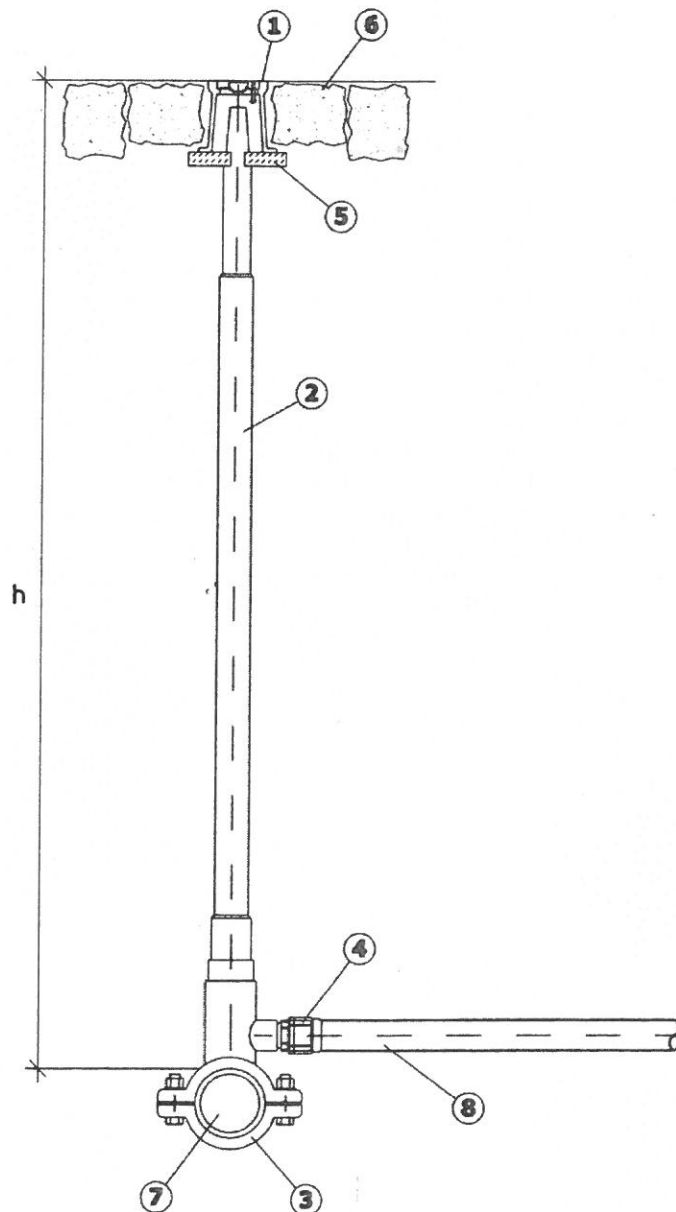


SZCZEGÓŁ WŁĄCZENIA W WODOCIĄG



LEGENDA:

- 1 - SKRZYŃKA ŻEL. DO ZASUW
- 2 - OBUDOWA Z TRZPIENIEM I KAPTUREM
- 3 - ZAWÓR DN 110/40 DO NAWIERCANIA POD CIŚNIENIEM DAV-FRIALEN NR KAT. T-615621
- 4 - ZŁĄCZKA DN 40 PE
- 5 - PODBUDOWA BETONOWA SKRZYŃKI
- 6 - NAWIERZCHNIA UTWARDZONA W PROM. 0,5 m
- 7 - ISTNIEJĄCY WODOCIĄG DN 110 PE
- 8 - PROJ. PRZYŁĄCZE WOD. DN 40 x 3,7 PE