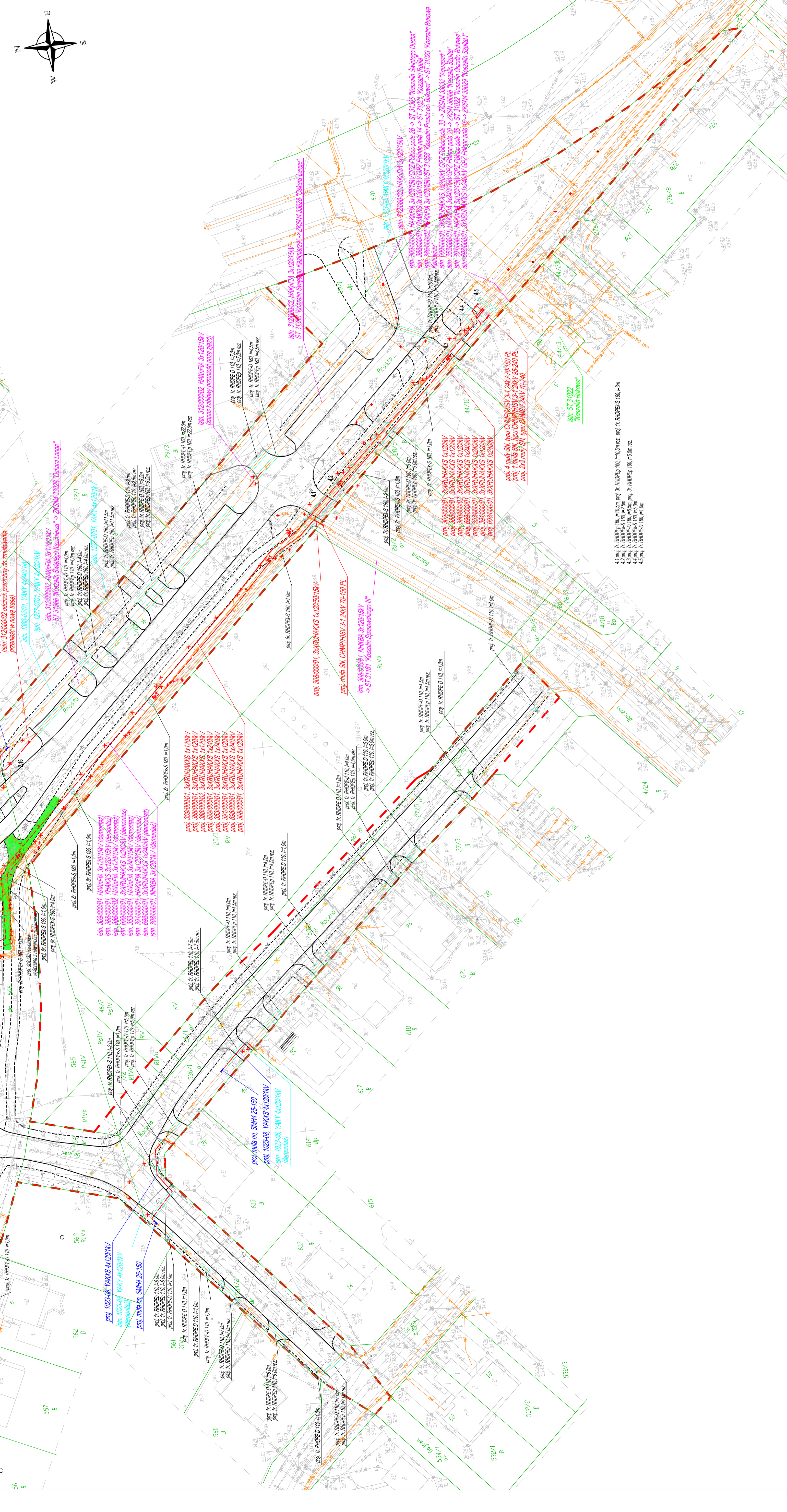


- OZNACZENIA:**
- Urządzenia istniejące:**
- linia kablowa przeznaczona do demontażu
- Urządzenia projektowane:**
- linia kablowa wg opisu
  - rura osłonowa wg opisu
  - mufa kablowa SN wg opisu
  - mufa kablowa nn wg opisu
  - linie rozgraniczające
  - czasowe zajęcia terenu
- W miejscach skrzyżowań i zbliżeń z urządzeniami podziemnymi - sieć technologiczne, woda, kanalizacja telefoniczna, sieć gazowa itp., kable nn i SN zabezpieczyć rurami ochronnymi RHDPE-S 110 dla nn i dla RHDPE-S 160 dla SN, natomiast przy przejściach pod jezdniami i dojazdami do budynków kable zabezpieczyć rurami typu RHDPE 110 dla nn i RHDPE 160 dla SN, zachowując odpowiednie, wymagane normą, odległości od krzyżowanych urządzeń, istniejące linie kablowe w miejscach skrzyżowań i zbliżeń z projektowaną drogą, urządzeniami podziemnymi zabezpieczyć rurami dwudzielnymi RHDPE-D 110 dla nn i RHDPE-D 160 dla SN.



**POLSKA INŻYNIERIA SP. Z O.O.**  
INGENIERIE POLONAISE - POLISH ENGINEERING  
ul. Rynek Staromiejski 6-7  
75-007 Koszalin

**Zamawiający:** Gmina Miasto Koszalin  
ul. Rynek Staromiejski 6-7  
75-007 Koszalin

**Investor:** Prezydent Miasta Koszalin  
75-007 Koszalin, ul. Rynek Staromiejski 6-7

**Nowa inwestycja:** Projektowana budowa drogi zbiorczej ul. Ks. Jerzego Popiełuszki oraz drogi lokalnych ul. Prostej, Bocznej, Słajkowej i Krakowskiej

**Adres inwestycji:** wój. zachodniopomorskie, Gmina Miasto Koszalin, ul. Ks. Jerzego Popiełuszki, ul. Prostej, ul. Bocznej, ul. Słajkowej, ul. Krakowskiej

**Tytuł rysunku:** Przebudowa sieci elektroenergetycznych - Plan sytuacyjny

Skala:	1:500
Projektant:	mgr inż. Hubert Moczynski (autoryzowany)
Opis:	
Obrazek:	
Strona:	
Specjalność:	elektryczna
Pracownik:	PW

**Data:** Kwiecień 2018