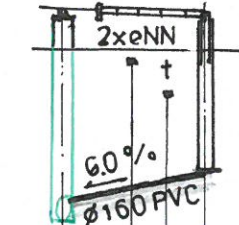
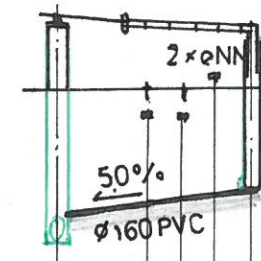
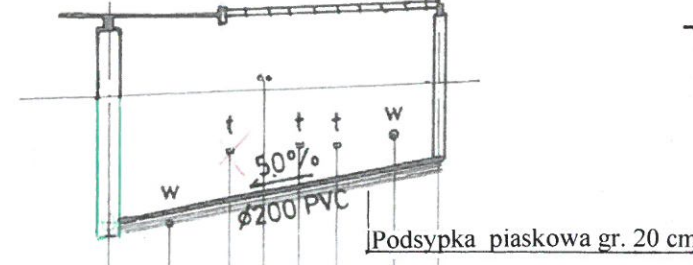
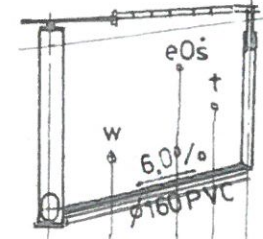
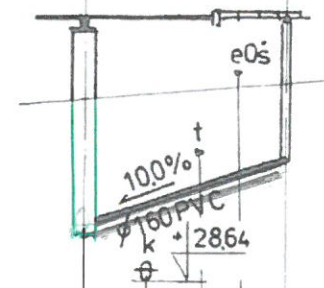
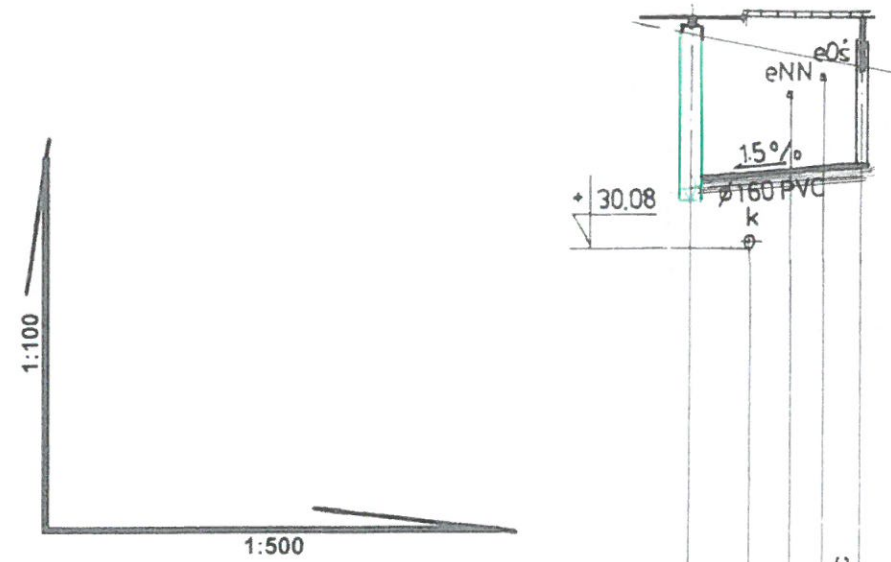


ODWODNIENIA POSESJI NA DZ. NR 561, 563, 565, 7/2, 25/1, 28/1



P.P. = + 23,00 m n.p.m.

PROJEKTOWANA RZĘDNA TERENU	33,00	33,00	33,00	33,00	33,00
RZĘDNA TERENU ISTNIEJĄCEGO	32,73	32,73	32,65	33,02	33,10
RZĘDNA DNA KANAŁU	30,56	30,90	30,92	30,87	30,99
ZAGŁĘBIENIE	2,44	2,10	2,10	2,13	2,11
SPADEK	1,5%				
ŚREDNICA	Ø160				
MATERIAŁ	PVC-U				
DŁUGOŚĆ	1,5	3,3	1,0	0,5	
ODLEGŁOŚĆ	0,0	1,5	4,8	5,8	6,30

D-023 D-023a

PROJEKTOWANA RZĘDNA TERENU	32,15	32,15	32,10	32,18	32,18
RZĘDNA TERENU ISTNIEJĄCEGO	31,08	31,08	31,00	32,18	32,18
RZĘDNA DNA KANAŁU	29,25	29,42	29,62	30,05	30,13
ZAGŁĘBIENIE	2,90	2,73	1,64	2,13	2,05
SPADEK	10,0%				
ŚREDNICA	Ø160				
MATERIAŁ	PVC-U				
DŁUGOŚĆ	2,00	4,30	0,8	0,9	
ODLEGŁOŚĆ	0,00	2,00	6,3	7,1	8,00

D-022 D-022b

PROJEKTOWANA RZĘDNA TERENU	31,83	31,83	31,90	32,00	32,06
RZĘDNA TERENU ISTNIEJĄCEGO	31,51	31,51	31,62	32,00	32,06
RZĘDNA DNA KANAŁU	29,19	29,55	29,68	30,01	30,06
ZAGŁĘBIENIE	2,64	2,28	2,22	2,06	2,05
SPADEK	6,0%				
ŚREDNICA	Ø160				
MATERIAŁ	PVC-U				
DŁUGOŚĆ	2,20	4,30	1,2	0,8	
ODLEGŁOŚĆ	0,00	2,20	6,5	7,7	8,50

D-11 D-11a

PROJEKTOWANA RZĘDNA TERENU	32,15	32,15	32,30	32,30	32,30
RZĘDNA TERENU ISTNIEJĄCEGO	31,08	31,08	31,30	32,30	32,30
RZĘDNA DNA KANAŁU	29,40	29,40	29,53	29,74	29,83
ZAGŁĘBIENIE	2,75	2,75	2,78	2,57	2,48
SPADEK	5,0%				
ŚREDNICA	Ø200				
MATERIAŁ	PVC-U				
DŁUGOŚĆ	2,50	4,20	1,8	1,0	2,0
ODLEGŁOŚĆ	0,00	2,50	6,7	8,5	9,5

D-022 D-022a

PROJEKTOWANA RZĘDNA TERENU	38,05	38,05	37,92	37,90	37,85
RZĘDNA TERENU ISTNIEJĄCEGO	37,07	37,07	37,13	37,14	37,15
RZĘDNA DNA KANAŁU	34,88	35,18	35,48	35,55	35,67
ZAGŁĘBIENIE	3,17	2,87	2,44	2,36	2,28
SPADEK	5,0%				
ŚREDNICA	Ø160				
MATERIAŁ	PVC-U				
DŁUGOŚĆ	6,00	1,3	0,5	1,7	
ODLEGŁOŚĆ	0,00	6,0	7,3	7,8	9,50

D-025 D-025a

PROJEKTOWANA RZĘDNA TERENU	39,18	39,18	39,15	39,15	39,20
RZĘDNA TERENU ISTNIEJĄCEGO	38,76	38,76	38,73	38,72	38,65
RZĘDNA DNA KANAŁU	36,29	36,60	36,78	36,84	36,88
ZAGŁĘBIENIE	2,89	2,58	2,37	2,31	2,32
SPADEK	6,0%				
ŚREDNICA	Ø160				
MATERIAŁ	PVC-U				
DŁUGOŚĆ	3,00	1,0	0,7		
ODLEGŁOŚĆ	0,00	3,0	4,0	4,70	

D-026 D-026a

POLSKA INŻYNIERIA sp. z o.o.
 INGENIERIE POLONAISE · POLISH ENGINEERING
 02-002 Warszawa (Warsaw, Varsovie)
 Polska (Poland, Pologne)
 ul. Nowogrodzka 61B, Józ. 18
 www.polskaingnieria.pl

Zamawiający: Gmina Miasto Koszalin, Rynek Staromiejski 6-7, 75-007 Koszalin
 Inwestor: Prezydent Miasta Koszalin, 75-007 Koszalin, Rynek Staromiejski 6-7
 Nazwa inwestycji: Dokumentacja projektowa budowy drogi zbiorczej ul. Ks. Jerzego Popiełuszki oraz dróg lokalnych ul. Prostej, Bocznej, Gajowej i Krakowskiej
 Adres inwestycji: woj. zachodniopomorskie, Gmina Miasto Koszalin, ul. Ks. Jerzego Popiełuszki, ul. Prosta, ul. Boczna, ul. Gajowa i ul. Krakowska

Tytuł rysunku: **PROFILE KANALIZACYJNE (odcinek: D-023 do D-026a)**
 odrzuty sieci deszczowej do dz. nr 561, 563, 565, 7/2, 25/1 i 28/1

Stanowisko	Imię, nazwisko i nr uprawnień	Podpis	Data
Projektował	mgr inż. Iwonna Maria Kostyra St-298/76		6 lipca 2018r
Opracował	mgr inż. Andrzej Kaczorowski St-277/79		
Sprawdził	mgr inż. Barbara Karpinska St-275/88		
Specjalność	sanitarna	Stadium PB	Skała Rys. nr
			1:100 1:500 12