

KARTA REJESTRACYJNA MAPY DO CELÓW PROJEKTYWNYCH – Arkusz 2	
OBIEKT: obr. 0024, dz. 261, 267, obr. 0008, dz. 401, 42, 501, 502, 51	Imię i nazwisko lub nazwa podmiotu wykonującego prace geodezyjne
miasto Koszalin powiat m. Koszalin województwo zachodniopomorskie identyfikator jedn. ewid.: 326101_1	USŁUGI GEODEZYJNE I KARTOGRAFICZNE "MIERNICZY" Marcin Saliowski ul. Warkocza 322, 75-446 Koszalin tel. 604 850 735 NIP 459 032 07 87 REGON 320971760
SKALA: 1:500 Układ współrzędnych: „PL-2000” Poziom odniesienia wysokości: Kronstadt '86	Oznaczenie kancelaryjne zgłoszenia pracy geodezyjnej: GK-1-3.6640.2.1058.2015.AB
Kierownik roboty: (imię, nazwisko, nr i zakres upr. zaw.)	W zakresie opracowania znajdują się punkty osnowy geodezyjnej nr: 1309, 1310
Mapę do celów projektowych sporządzono przy wykorzystaniu: 1) zbiorów danych PZGik, o których mowa w art. 4 ust. 1a pkt 1, 2, 3, 8, 10 i 11 oraz ust. 1b ustawy prawo geodezyjne i kartograficzne; 2) wyników pomiarów obiektów nieobjętych bazami danych, o których mowa w pkt 1, wskazanych przez projektanta lub inwestora; 3) opracowań planistycznych oraz projektów budowlanych i innych dokumentów objętych pozwoleniem na budowę, przechowywanych przez organy administracji architektoniczno-budowlanej, dotyczących terenu projektowanej inwestycji lub terenów sąsiednich.	podlegające ochronie na podstawie art. 15, art. 48 ust.1 pkt3 ustawy Prawo geodezyjne i kartograficzne
Metoda sporządzenia mapy: analogowa / cyfrowa ADIS, B346	Identyfikator: P. 3261. Granice i nr działek ewidencyjnych według danych MODGik w: Koszalinie z dnia: 23.09.2015r.

Informacje dotyczące typu nośnika oraz zawartości nośnika z danymi cyfrowymi:		
I. Typ nośnika: CD, DVD, inny:.....		
Nazwa pliku	Wielkość	Data utworzenia
wolynska.dxf	28,4 MB	16.11.2015r.

Informacje dodatkowe:

- Zakres aktualizacji: -----
- Redakcja znaków zgodna z rozporządzeniem w sprawie bazy danych geodezyjnej ewidencji sieci uzbrojenia terenu, bazy danych obiektów topograficznych oraz mapy zasadniczej (Dz.U z 2013 poz 383)
- Wszystkie twarde obiekty budowlane podlegają wytyczeniu przez jednostkę wykonawstwa geodezyjnego
- Nie wyklucza się istnienia w terenie również uzbrojenia, o którym brak było informacji branżowych i nie zostało odnalezione w czasie inwentaryzacji geodezyjnej
- Mapa została wykonana z **ustaleniami** służebności gruntowych ujawnionych w Księgach Wieczystych

Uzbrojenie opracowano na podstawie

- Danych branżowych – z literą B
- Pośredniego ustalenia przebiegu aparatury elektromagnetyczną – z literą A
- bezpośrednich pomiarów powykonawczych – bez litery

W związku z tym w częściach 1 i 2 nie gwarantuje się kompletności, a dokładności położenia uzbrojenia na mapie może być niższa od dokładności kartometrycznej mapy.

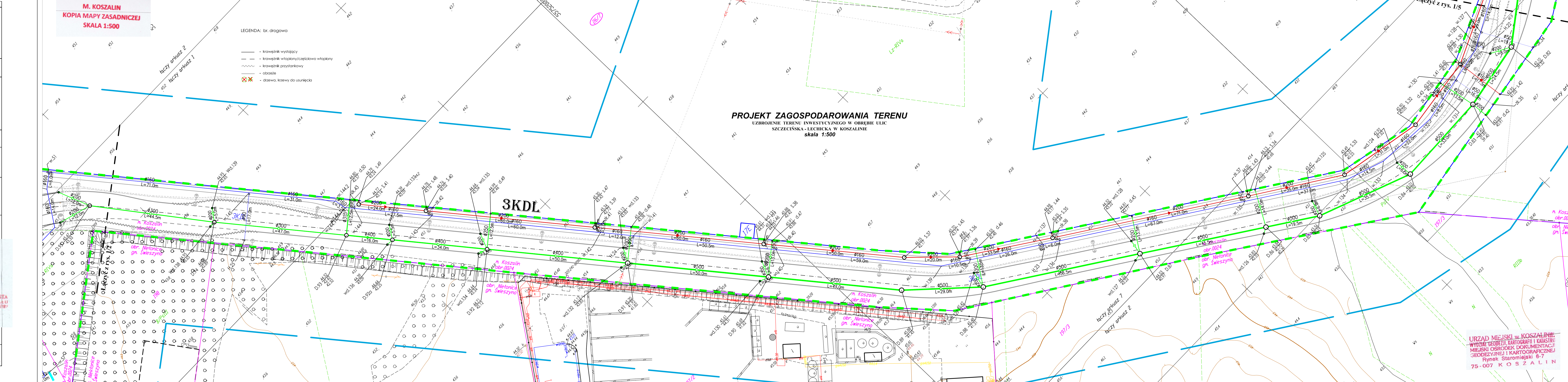
Aktualność mapy do celów projektowych na dzień: 22.10.2015r.

Rejestracja:

Podpisano i pieczęcią w imieniu podmiotu wykonującego prace geodezyjne i kartograficzne, Marcin Saliowski, dnia 2015-11-20

IZE Anna Kostek

Geodeta uprawniony
data biurowa las jednousta
data rejestracji: 11.01.2015
nr uprawnień: 20082



PROJEKT ZAGOSPODAROWANIA TERENU
UZBROJENIE TERENU INWESTYCYJNEGO W OBRĘBIE ULIC
SZCZECIŃSKA - LECHICKA W KOSZALINIE
skala 1:500

OZNACZENIA:

	br. sanitarna
	proj. kanalizacja deszczowa – grawitacyjna
	proj. wpuści deszcz. z nasadą jezdniową
	proj. wpuści deszcz. z nasadą krawężnikowo-jezdniową
	proj. studnie betonowe, DN/ID 1200, 1500, 2000 i 2500 mm
	proj. studnie PVC/PP, DN/ID 425mm
	proj. kanalizacja deszczowa – tłoczna
	proj. studnie rozprężne – kan. deszczowa
	proj. kanalizacja sanitarna – grawitacyjna
	proj. studnie betonowe, DN/ID 1200 mm
	proj. studnie PVC/PP, DN/ID 425mm
	proj. studnia rozprężne – kan. sanitarna
	proj. kanalizacja sanitarna – tłoczna
	proj. kanalizacja deszczowa – tłoczna
	proj. sieć wodociągowa
	proj. hydranty p.poz. – Dn 80mm, nadziemne
	proj. zasosa na sieci wodociągowej
	proj. przejście od sieci – zasosa + zaślepka

linia rozgraniczająca pasów drogowych wg MPZP
linia wyznaczająca obszar terenu objętego opracowaniem w części odpowiadającej m.in. robotom drogowym (nowoprojektowany i istniejący pas drogowy) - zgodnie z art. 11d ust. 1 oraz art. 11f ust. 1 pkt 2 ustawy z dnia 10 kwietnia 2003 r. o szczególnych zasadach przygotowania i realizacji inwestycji w zakresie dróg publicznych (tekst jednolity Dz. U. z 2013 r., poz. 687, ze zmianami).

tyczasowe wejście na działki celem wykonania robót

numery działek pasa drogowego zajętych pod roboty budowlane

numery działek zajętych pod roboty uzupełniające

ZA ZGODNOŚĆ Z ORYGINAŁEM

Potwierdzam zgodność mapy z mapą przyjętą do zasobów UM w Koszalinie pod nr - Identyfikator: P.3261.2015.1346 Kameszowiec, 12.2015r.

WŁAŚCICIEL FIRMY U.I. KNITTER
Inż. Grzegorz Knitter

URZĄD MIEJSKI W KOSZALINIE
WYDZIAŁ GEODEZJI, KARTOGRAFII I KANISTRACJI
MIEJSKI OŚRODEK DOKUMENTACJI GEODEZYJNEJ I KARTOGRAFICZNEJ
Rynek Staromiejski 6-7
75-007 KOSZALIN

Inwestor: Gmina Miasto Koszalin, ul. Rynek Staromiejski 6, 75-007 Koszalin	
Tytuł rysunku: PROJEKT ZAGOSPODAROWANIA TERENU BRANŻA SANITARNA	
Branża: Sanitarna	Imię i nazwisko: []
Projektował: mgr inż. Marek Komar	Nr uprawnień: ZAP/0224/POC/02 ZAP/IS/0062/13
Sprawił: mgr inż. Maciej Tkaczyk	Nr uprawnień: ZAP/0206/POC/010 ZAP/IS/0010/11
Skala: 1:500	Data: 12.2015
Nr rys. 1/3	