

KARTA REJESTRACYJNA MAPY DO CELÓW PROJEKTOWYCH – Arkusz 2
OBIEKT: obr. 0024, dz. 261, 267, obr. 0008, dz. 401, 62, 501, 502, 51
 Imię i nazwisko lub nazwa podmiotu wykonującego prace geodezyjne
 miasto Koszalin
 powiat m. Koszalin
 województwo zachodniopomorskie
 identyfikator jedn. ewid.: 326101_1
SKALA: 1:500
 Układ współrzędnych: „PL-2000”
 Poziom odniesienia wysokości: Kronstadt '86

USŁUGI GEODEZYJNE I KARTOGRAFICZNE
 "MIERNICZY" Marcin Świątkowski
 ul. Wąskowska 32D, 75-446 Koszalin
 tel. 604 850 735
 NIP 459 032 07 87 REGON 320971760

Kierownik roboty:
 (imię, nazwisko, nr i zakres upr. zaw.)
Oznaczenie kancelaryjne zgłoszenia pracy geodezyjnej:
GK-1-3.6640.2.1058.2015.AB

Mapę do celów projektowych sporządzono przy wykorzystaniu:
 1) zbiorów danych PZGik, o których mowa w art. 4 ust. 1a pkt 1, 2, 3, 8, 10 i 11 oraz ust. 1b ustawy prawo geodezyjne i kartograficzne;
 2) wyników pomiarów obiektów nieobjętych bazami danych, o których mowa w pkt 1, wskazanych przez projektanta lub inwestora;
 3) opracowań planistycznych oraz projektów budowlanych i innych dokumentów objętych pozwoleniem na budowę, przechowywanych przez organy administracji architektoniczno-budowlanej, dotyczących terenu projektowanej inwestycji lub terenów sąsiednich.

Metoda sporządzenia mapy: analogowa / cyfrowa
 (zaznaczyć jedną z metod)
Identyfikator: P. 3261.

Granice i nr działek ewidencyjnych według danych MODGik w: Koszalinie z dnia: 23.09.2015r.
 - Uchwała Nr XXVIII/439/2013 Rady Miejskiej w Koszalinie z dnia 28 lutego 2013 r.
 - Uchwała Nr XXVI/465/2015 Rady Miejskiej w Koszalinie z dnia 29 października 2015 r.

Informacje dotyczące typu nośnika oraz zawartości nośnika z danymi cyfrowymi:

1. Typ nośnika: CD, DVD, inny:....		
Nazwa pliku	Wielkość	Data utworzenia
wolynska.dxf	28,4 MB	16.11.2015r.

Informacje dodatkowe:

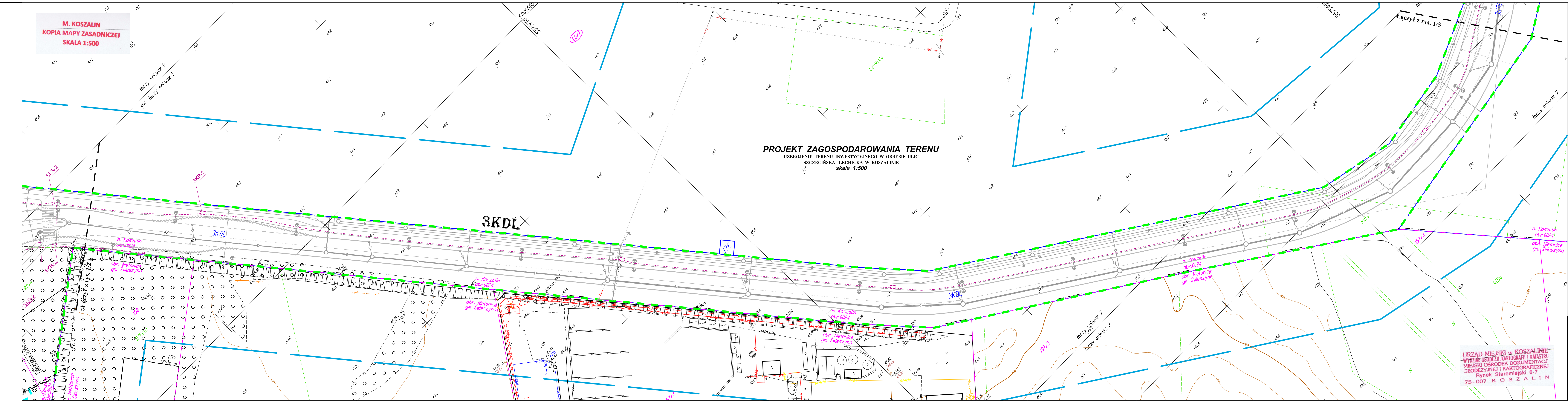
- Zakres aktualizacji: -----
- Redakcja znaków zgodna z rozporządzeniem w sprawie bazy danych geodezyjnej ewidencji sieci uzbrojenia terenu, bazy danych obiektów topograficznych oraz mapy zasadniczej (Dz.U z 2013 poz 383)
- Wszystkie trwałe obiekty budowlane podlegają wytyczeniu przez jednostkę wykonawstwa geodezyjnego
- Nie wyklucza się istnienia w terenie również uzbrojenia, o którym brak było informacji branżowych i nie zostało odnalezione w czasie inwentaryzacji geodezyjnej
- Mapa została wykonana **z instalacjami bez ustalenia** służebności gruntowych ujawnionych w Księgach Wieczystych

Uzbrojenie opracowano na podstawie
 1. Danych branżowych – z literą B
 2. Pośredniego ustalenia przebiegu aparatury elektromagnetyczną – z literą A
 3. bezpośrednich pomiarów powykonawczych – bez litery

W związku z tym w częściach 1 i 2 nie gwarantuje się kompletności, a dokładności położenia uzbrojenia na mapie może być niższa od dokładności kartometrycznej mapy.
Aktualność mapy do celów projektowych na dzień: 22.10.2015r.

Rejestracja:

Podpisano i pieczęcią: **URZĘDNIK PRACUJĄCY W URZĘDZIE MIASTA KOSZALIN**
 Data: 2015-11-20
Urząd Miejski w Koszalinie
 Wydział Geodezji i Kartografii
 Branża Telekomunikacyjna
 ul. Rynek Staromiejski 6-7
 75-007 Koszalin



- zakres aktualizacji mapy do celów projektowych
- LEGENDA: br. drogowo
- krawężnik wystający
 - krawężnik wtopiony/częściowo wtopiony
 - krawężnik przytłokowy
 - obrzeże
 - linie rozgraniczające pasów drogowych wg MPiP
 - drzewa, krzewy do usunięcia

- LEGENDA: br. telefoniczna
- - - - - projektowany kanał technologiczny
 - - - - - linia wyznaczająca obszar terenu objętego opracowaniem w części odpowiadającej m.in. robotom drogowym (nowoprojektowany i istniejący pas drogowy) - zgodnie z art. 11d ust. 1 oraz art. 11f ust. 1 pkt 2 ustawy z dnia 10 kwietnia 2003 r. o szczególnych zasadach przygotowania i realizacji inwestycji w zakresie dróg publicznych (tekst jednolity Dz. U. z 2013 r., poz. 687, ze zmianami).
 - - - - - tymczasowe wejście na działki celem wykonania robót
 - (26/5) - numery działek pasa drogowego zajętych pod roboty budowlane
 - (40) - numery działek zajętych pod roboty uzupełniające

ZA ZGODNOŚĆ Z ORYGINAŁEM
 Potwierdzam zgodność mapy z mapą przyjętą do zasobów UM w Koszalinie pod nr - identyfikator: P.3261.2015.1346
 Kamieszewska, 12.2015r.

WŁAŚCICIEL FIRMY "KNITTER"
 inż. Grzegorz Knitter

KNITTER USŁUGI INWESTYCYJNE		inż. Grzegorz Knitter 76-004 Sianów, Kamieszewska 45b tel./fax 0-94 3186697, NIP 669-101-61-70	
ROK ZAŁOŻENIA 1986			
ZAGOSPODAROWANIE TERENU			
INWESTOR: Gmina Miasto Koszalin, ul. Rynek Staromiejski 6, 75-007 Koszalin			
TYTUŁ RYSUNKU: PROJEKT ZAGOSPODAROWANIA TERENU BRANŻA TELEKOMUNIKACYJNA			
Branża: Telekomunikacyjna	Projektował: mgr inż. Tomasz Urbański	Nr uprawnień: DT-WB102360/02U	Podpis: [Podpis]
Sprawdził: mgr inż. Grzegorz Tyda	175199U	175199U	Data: 12.2015
Nr rys.1/3			Skala: 1:500

URZĄD MIEJSKI W KOSZALINIE
 WYDZIAŁ GEODEZJI, KARTOGRAFII I KATASTRU
 MIEJSKI OSRODEK DOKUMENTACJI
 GEODEZYJNEJ I KARTOGRAFICZNEJ
 Rynek Staromiejski 6-7
 75-007 KOSZALIN