

ELEWACJA POŁUDNIOWO - WSCHODNIA (WEWNĘTRZNA)

UWAGA!
 Jako przykład technologii systemowej, materiałów i kolorystyki wybrano produkty firmy BOLIX.
 W przypadku zmiany producenta należy bezwzględnie zachować wszystkie podane w opisie technicznym parametry, warstwy oraz kolory i strukturę tynków.

A Istniejąca ściana
 Styropian EPS 70 Fasada TR 100, gr. 15cm;
 współczynnik $\lambda = 0,033$ [W/(mK)]
 Tynk cienkowarstwowy mineralny malowany farbą silikonową z efektem 'perlenia', kolor 42F wg próbnika Bolix lub tynk równorzędny

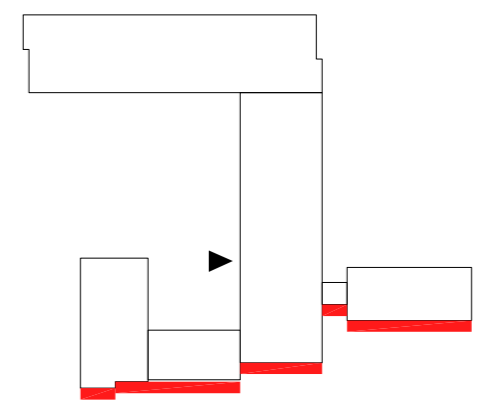
B Istniejąca ściana
 Styropian EPS 70 Fasada TR 100, gr. 15cm;
 współczynnik $\lambda = 0,033$ [W/(mK)]
 Tynk cienkowarstwowy mineralny malowany farbą silikonową z efektem 'perlenia', kolor Trendy 536 wg próbnika Bolix lub tynk równorzędny

C Istniejąca ściana
 Styropian EPS 70 Fasada TR 100, gr. 15cm;
 współczynnik $\lambda = 0,033$ [W/(mK)]
 Tynk cienkowarstwowy mineralny malowany farbą silikonową z efektem 'perlenia', kolor Trendy 519 wg próbnika Bolix lub tynk równorzędny

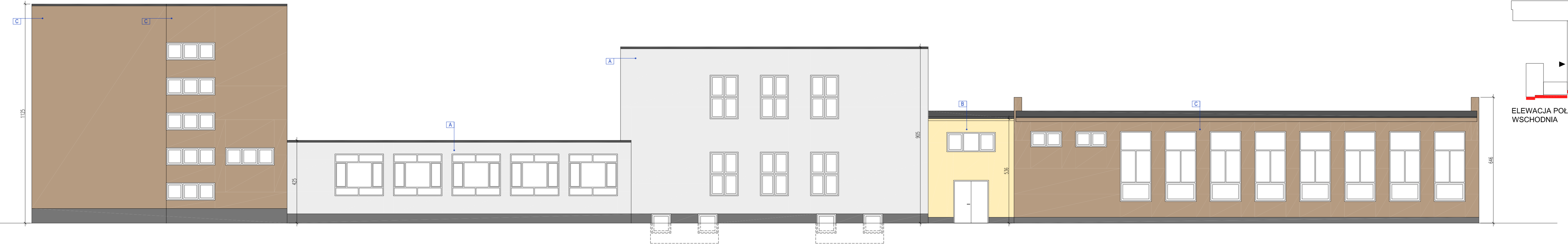
D Ościeża okien i drzwi
 Styropian EPS 70 Fasada TR 100, gr. 3cm;
 współczynnik $\lambda = 0,033$ [W/(mK)]
 Tynk cienkowarstwowy mineralny malowany farbą silikonową z efektem 'perlenia', kolor biały lub tynk równorzędny

E COKÓŁ (powyżej gruntu):
 Istniejąca ściana fundamentowa
 Izolacja przeciwwilgociowa ścian fundamentowych Styrodur gr. 15 cm, współczynnik $\lambda = 0,032$ [W/(mK)]
 Tynk mozaikowy np. BOLIX TM - 05C lub tynk równorzędny

OBRÓBKİ BLACHARSKIE - RAL 7024



ELEWACJA POŁUDNIOWO - WSCHODNIA



INWESTOR	GMINA MIASTO KOSZALIN siedziba: 75-007 Koszalin ul. Rynek Staromiejski 6-7
----------	---

BIURO PROJEKTOWE	ARGOX SP. Z O.O. 03-532 Warszawa ul. Obwodowa 11j
------------------	---

NAZWA OPRACOWANIA	PROJEKT BUDOWLANY TERMOMODERNIZACJI BUDYNKU ZESPOŁU SZKÓŁ NR 7 W KOSZALINIE 75-522 Koszalin, ul. Orłąt Lwowskich 18 działka nr 24/1
-------------------	--

BRANŻA	ARCHITEKTURA
--------	--------------

NAZWA RYSUNKU	ELEWACJE 2
---------------	------------

PROJEKTANT	mgr inż. arch. KRZYSZTOF WISZOWATY uprawnienia budowlane w specjalności architektonicznej do projektowania bez ograniczeń nr BL-PdOKK/62/2005/2006
------------	---

SPRAWDZAJĄCY	mgr inż. arch. EWA DZIEWIAŃKOWSKA uprawnienia budowlane w specjalności architektonicznej do projektowania bez ograniczeń nr BL-PdOKK/34/2004
--------------	---

FAZA	DATA	SKALA	NR RYS.
PB	09/2016	1:100	07