

1. Ściana
2. Zaprawa klejąca BOLIX do montażu płyt styropianowych EPS
3. Płyty styropianowe EPS
4. Zaprawa klejąca BOLIX do wykonywania warstwy zbrojonej siatką z włókna szklanego
5. Podkład tynkarski BOLIX
6. Wyprawa tynkarska BOLIX
7. Preparat gruntujący BOLIX i farba elewacyjna BOLIX (opcjonalnie)

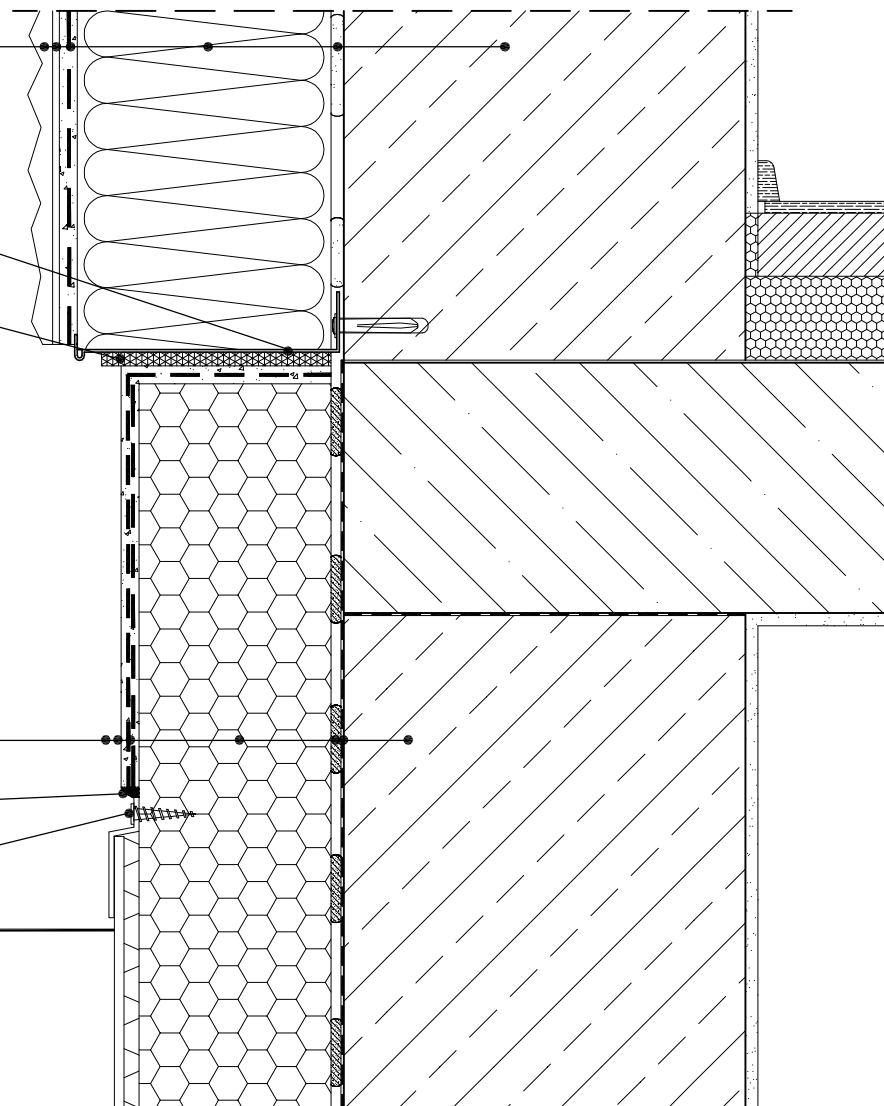
Listwa startowa

Taśma rozprężna

1. Ściana
2. Hydroizolacja BOLIX
3. Grubopowłokowa masa bitumiczna BOLIX do mocowania płyt XPS
4. Płyty styropianowe XPS
5. Zaprawa klejąca BOLIX do wykonywania warstwy zbrojonej siatką z włókna szklanego
6. Podkład tynkarski BOLIX OP
7. Tynk mozaikowy
8. Preparat impregnujący BOLIX OM (opcjonalnie)

Poliuretanowa masa trwaleelastyczna

Wkręt do styropianu



UWAGA!

Jako przykład technologii systemowej, materiałów i kolorystyki wybrano produkty firmy BOLIX. W przypadku zmiany producenta należy bezwzględnie zachować wszystkie podane w opisie technicznym parametry, warstwy oraz kolory i strukturę tynków.

Rysunek stanowi własność firmy BOLIX S.A. z siedzibą w Żywcu. BOLIX S.A. wyraża zgodę na zamieszczenie powyższego rozwiązania technicznego w projektach budowlanych z zastrzeżeniem praw do zmian w odniesieniu do materiałów lub rozwiązań systemowych. Prezentowany detal może nie wyczerpywać wszelkich aspektów rozwiązania technicznego. Bardziej szczegółowe informacje zawarto w materiałach technicznych BOLIX.

INWESTOR	GMINA MIASTO KOSZALIN siedziba: 75-007 Koszalin ul. Rynek Staromiejski 6-7		
BIURO PROJEKTOWE	ARGOX SP. Z O.O. 03-532 Warszawa ul. Obwodowa 11j		
NAZWA OPRACOWANIA	PROJEKT WYKONAWCZY TERMOMODERNIZACJI BUDYNKU ZESPOŁU SZKÓŁ NR 7 W KOSZALINIE 75-522 Koszalin, ul. Orłąt Lwowskich 18 działka nr 24/1		
BRANŻA	ARCHITEKTURA		
NAZWA RYSUNKU	DETAL 9 Połączenie ocieplenia w cokole cofniętym		
PROJEKTANT	mgr inż. arch. KRZYSZTOF WISZOWATY uprawnienia budowlane w specjalności architektonicznej do projektowania bez ograniczeń nr Bi-PdOKK/62/2005/2006		
FAZA	DATA	SKALA	NR RYS.
PW	09/2016		17