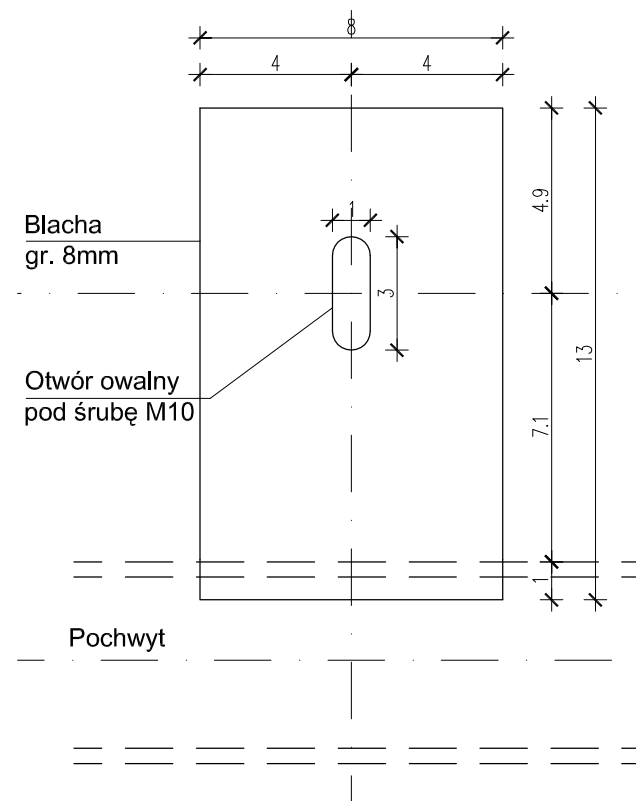
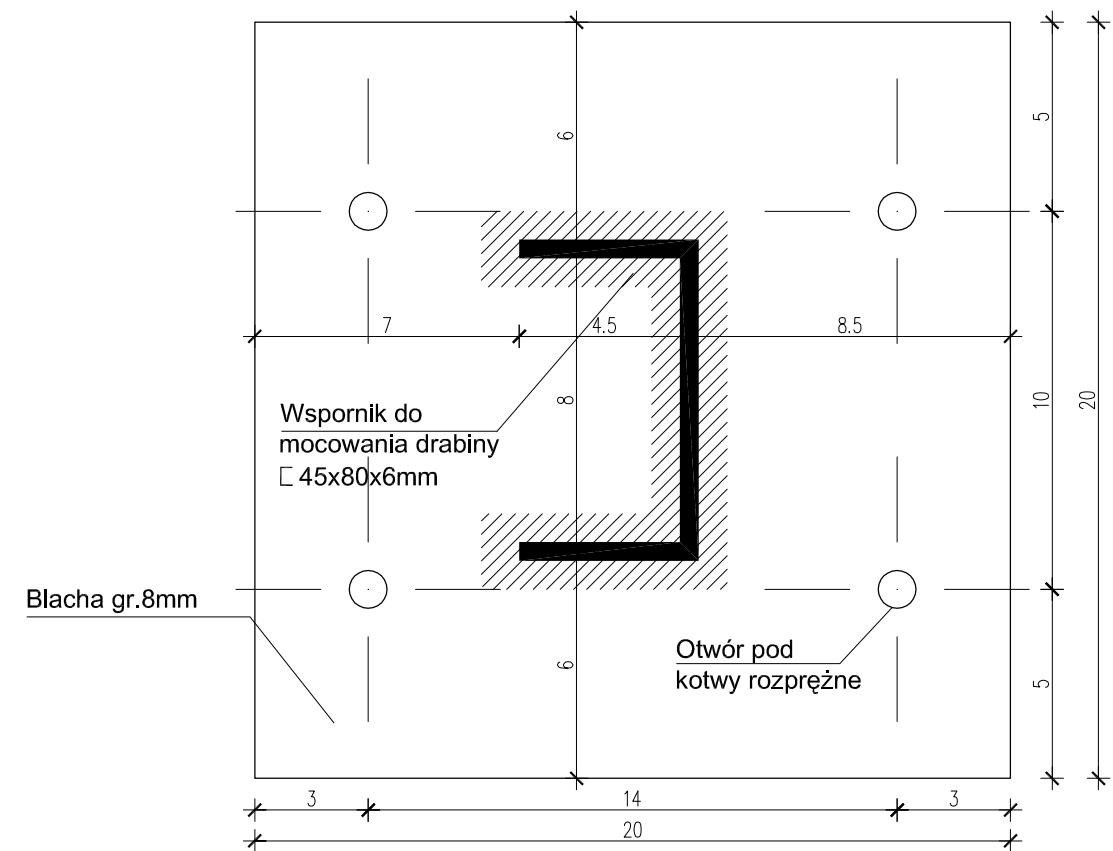


DETAL A - MOCOWANIE DRABINKI SKALA 1:2



DETAL B - MOCOWANIE DRABINKI SKALA 1:2



DETAL E - MARKA DO MOCOWANIA DRABINKI SKALA 1:2

Uwaga!
 Nową drabinę należy zamontować w miejsce drabiny istniejącej.
 Wszystkie wymiary należy wziąć z natury i ewentualnie skorygować wielkości projektowe.
 Obręcze ochronne muszą zaczynać się 3 m nad poziomem płaszczyzny, z której drabina jest dostępna.
 Elementy stalowe malować dwukrotnie farbą antykorozyjną z funkcją gruntującą i nawierzchniową na kolor obróbek blacharskich wg rysunków elewacji.

INWESTOR	GMINA MIASTO KOSZALIN siedziba: 75-007 Koszalin ul. Rynek Staromiejski 6-7		
BIURO PROJEKTOWE	ARGOX SP. Z O.O. 03-532 Warszawa ul. Obwodowa 11j		
NAZWA OPRACOWANIA	PROJEKT WYKONAWCZY TERMOMODERNIZACJI BUDYNKU ZESPOŁU SZKÓŁ NR 7 W KOSZALINIE 75-522 Koszalin, ul. Orłąt Lwowskich 18 działka nr 24/1		
BRANŻA	ARCHITEKTURA		
NAZWA RYSUNKU	DETAL 13 Drabina na dach (2)		
PROJEKTANT	mgr inż. arch. KRZYSZTOF WISZOWATY uprawnienia budowlane w specjalności architektonicznej do projektowania bez ograniczeń nr BI-PdOKK/62/2005/2006		
FAZA	DATA	SKALA	NR RYS.
PW	09/2016	1:10, 1:20	21