

KARTA REJESTRACYJNA MAPY DO CELÓW PROJEKTOWYCH – Arkusz 9
OBIEKT: obr. 0024, dz. 40, 43, obr. 0023, dz. 21, 26, obr. 0049, dz. 63 miasto Koszalin powiat m. Koszalin województwo zachodniopomorskie identyfikator jedn. ewid.: 326101_1
SKALA: 1:500
 Układ współrzędnych: „PL-2000”
 Poziom odniesienia wysokości: Kronstadt '86

Imię i nazwisko lub nazwa podmiotu wykonującego prace geodezyjne
 USŁUGI GEODEZYJNE I KARTOGRAFICZNE
 "MIERNICZY" Marcin Sadowski
 ul. Wałkowska 30/2, 75-446 Koszalin
 tel. 604 850 735
 NIP 499-033-07-37 REGON 32971780

Oznaczenie kancelaryjne zgłoszenia pracy geodezyjnej:
GK-1-3.6640.2.1058.2015.AB
W zakresie opracowania znajdują się punkty osnowy geodezyjnej nr:
1039
 podlegające ochronie na podstawie art. 15, art. 48 ust.1 pkt3 ustawy Prawo geodezyjne i kartograficzne

Metoda sporządzenia mapy: analogowa / cyfrowa
Identyfikator: P. 3261.
Granice i nr działek ewidencyjnych według danych MODGK w: Koszalinie z dnia: 23.09.2015r.

Informacje dotyczące typu nośnika oraz zawartości nośnika z danymi cyfrowymi:
 1. Typ nośnika: CD, DVD, inny:.....

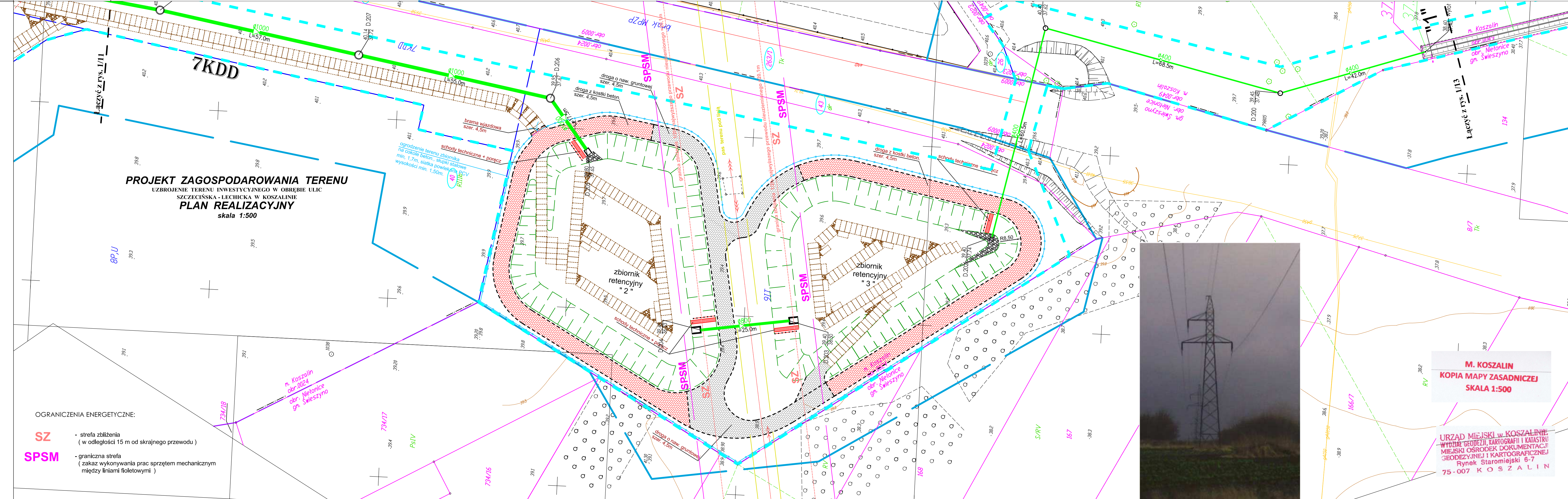
Nazwa pliku	Wielkość	Data utworzenia
wojlynska.dxf	28.4 MB	16.11.2015r.

Informacje dodatkowe:
 1. Zakres aktualizacji: -----
 2. Redakcja znaków zgodna z rozporządzeniem w sprawie bazy danych geodezyjnej ewidencji sieci uzbrojenia terenu, bazy danych obiektów topograficznych oraz mapy zasadniczej (Dz.U z 2013 poz 383)
 3. Wszystkie trwałe obiekty budowlane podlegają wytyczeniu przez jednostkę wykonawstwa geodezyjnego
 4. Nie wyklucza się istnienia w terenie również uzbrojenia, o którym brak było informacji branżowych i nie zostało odnalezione w czasie inwentaryzacji geodezyjnej
 5. Mapa została wykonana z ~~ustaleniem~~ bez ustalenia służebności gruntowych ujawnionych w Księgach Wzrosty

Rejestracja:
 Podkreślone są te niniejszy dokument został opracowany w oparciu o dane geodezyjne i kartograficzne, których rzetelność gwarantujemy. Wszelkie uwagi techniczne wpłynęły do ewidencji materiałów podstawowego zasobu geodezyjnego i kartograficznego.
 Organ prowadzący: powiatowy urząd geodezyjny i kartograficzny
 Identyfikator ewidencyjny materiału: 3.6640.2.1058.2015.AB
 Data wypisania operatu technicznego: 2015-11-20
 Data wypisania operatu technicznego do ewidencji zasobu: 2015-11-20
 Inż. Anna Kostek

Uzbrojenie opracowano na podstawie:
 1. Danych branżowych – z literą B
 2. Pośredniego ustalenia przebiegu aparaturą elektromagnetyczną – z literą A
 3. bezpośrednich pomiarów powykonawczych – bez litery
 W związku z tym w częściach 1 i 2 nie gwarantuje się kompletności, a dokładności położenia uzbrojenia na mapie może być niższa od dokładności kartometrycznej mapy.
Aktualność mapy do celów projektowych na dzień:
22.10.2015r.

GEODETA UPRAWNIONY
 Data sporządzenia i podpis kierownika jednostki wykonawstwa geodezyjnego: Marcin Sadowski
 NIP 499-033-07-37 REGON 32971780



OGRODZENIA ENERGETYCZNE:
 SZ - strefa zbliżenia (w odległości 15 m od skrajnego przewodu)
 SPSM - graniczna strefa (zakaz wykonywania prac sprzętem mechanicznym między liniami fioletowymi)

LEGENDA: br. drogowa
 - projektowana nawierzchnia z płyt POZBT wraz ze sposobem ich ułożenia
 - wypełnienie z brukowca

LEGENDA: br. energetyczna
 Oprawa uliczna LED 16-30W na słupie 107m z wysięgnikiem 0,5m, 5'
 Oprawa uliczna LED 48-75W na słupie 107m z wysięgnikiem 1,5m, 5'
 Oprawa doświetlenia przejść dla pieszych ulic LED 32-71W na słupie 107m z wysięgnikiem 1m oraz światłem podążającym
 Projektowany słup z oprawą sodową, wymiana na LED w odrębnej części
 Projektowana mufa kablowa przekładowa
 Projektowany kabel oświetleniowy YAKXS 5x35mm²
 Projektowany kabel 0,4 KV YAKXS 4x120mm²
 Projektowany kabel 15KV-3x XRUHAKXS 120(50)mm²
 Projektowany przepust ochronny kablowy
 Istniejący kabel do umieszczenia
 Istniejący słup oświetleniowy do demontażu
 Istniejący słup oświetleniowy bez zmian
 Istniejący słup oświetleniowy - wymiana oprawy na LEDowe
 Bariera ochronna słupa oświetleniowego z rury stalowej Ø100x1000

OZNACZENIA:

br. sanitarna	proj. kanalizacja deszczowa – grawitacyjna
o Wd. ...	proj. wpusty deszcz. z nasadą jezdniową
o wd. ...	proj. wpusty deszcz. z nasadą krawężnikowo-jezdniową
o D ...	proj. studnie betonowe, DN/ID 1200, 1500, 2000 i 2500 mm
o d. ...	proj. studnie PVC/PP, DN/ID 425mm
	proj. kanalizacja deszczowa – tłoczna
	proj. studnie rozprężne – kan. deszczowa p.16 i p.33
	proj. kanalizacja sanitarna – grawitacyjna
S. ...	proj. studnie betonowe, DN/ID 1200 mm
o s. ...	proj. studnie PVC/PP, DN/ID 425mm
o S.R.	proj. studnia rozprężna – kan. sanitarna
	proj. kanalizacja sanitarna – tłoczna
	proj. kanalizacja deszczowa – tłoczna
	proj. sieć wodociągowa
	proj. hydranty p.poż. – Dn 80mm, nadziemne
	proj. zasawa na sieci wodociągowej
	proj. odejście od sieci – zasawa + zaślepka

ZA ZGODNOŚĆ Z ORYGINAŁEM
 Potwierdzam zgodność mapy z mapą przyjętą do zasobów UM w Koszalinie pod nr. identyfikator: P.3261.2015.1346 Karnieszewice, 12.2015r.

WŁAŚCICIEL FIRMY U. KNITTER
 inż. Grzegorz Knitter

KNITTER USŁUGI INWESTYCYJNE "KNITTER" inż. Grzegorz Knitter
 76-004 Sianów, Karnieszewice 45b
 tel./fax 0-94 3186697, NIP 669-101-61-70

UZBROJENIE TERENU INWESTYCYJNEGO W OBRĘBIE ULIC SZCZECZIŃSKA - LECHICKA W KOSZALINIE

Investor: **Gmina Miasto Koszalin, ul. Rynek Staromiejski 6, 75-007 Koszalin**

Tytuł rysunku: **PROJEKT ZAGOSPODAROWANIA TERENU PLAN REALIZACYJNY**

Branża:	Projektował:	Nr uprawnień:	Podpis:
Drogowa	inż. Grzegorz Knitter	ZAP/0094/POOD/04	
Sanitarna	mgr inż. Marek Komar	ZAP/0224/POOS/12	
Energetyczna	mgr inż. Jan Dudziński	ANB/830048/78	Skala: 1:500
Teletechniczna	mgr inż. Tomasz Urbanski	DT-WBT/0226/02.U	Data: 12.2015
Zieleni	inż. arch. Ewa Boral - Knitter	nr dyplomu 3221	Nr rys./1/2



M. KOSZALIN
KOPIA MAPY ZASADNICZEJ
SKALA 1:500

URZĄD MIEJSKI W KOSZALINIE
 WYDZIAŁ GEODEZJI, KARTOGRAFII I KATASTRU
 MIEJSKI OSRODEK DOKUMENTACJI GEODEZYJNEJ I KARTOGRAFICZNEJ
 Rynek Staromiejski 6-7
 75-007 KOSZALIN

26/5
 40