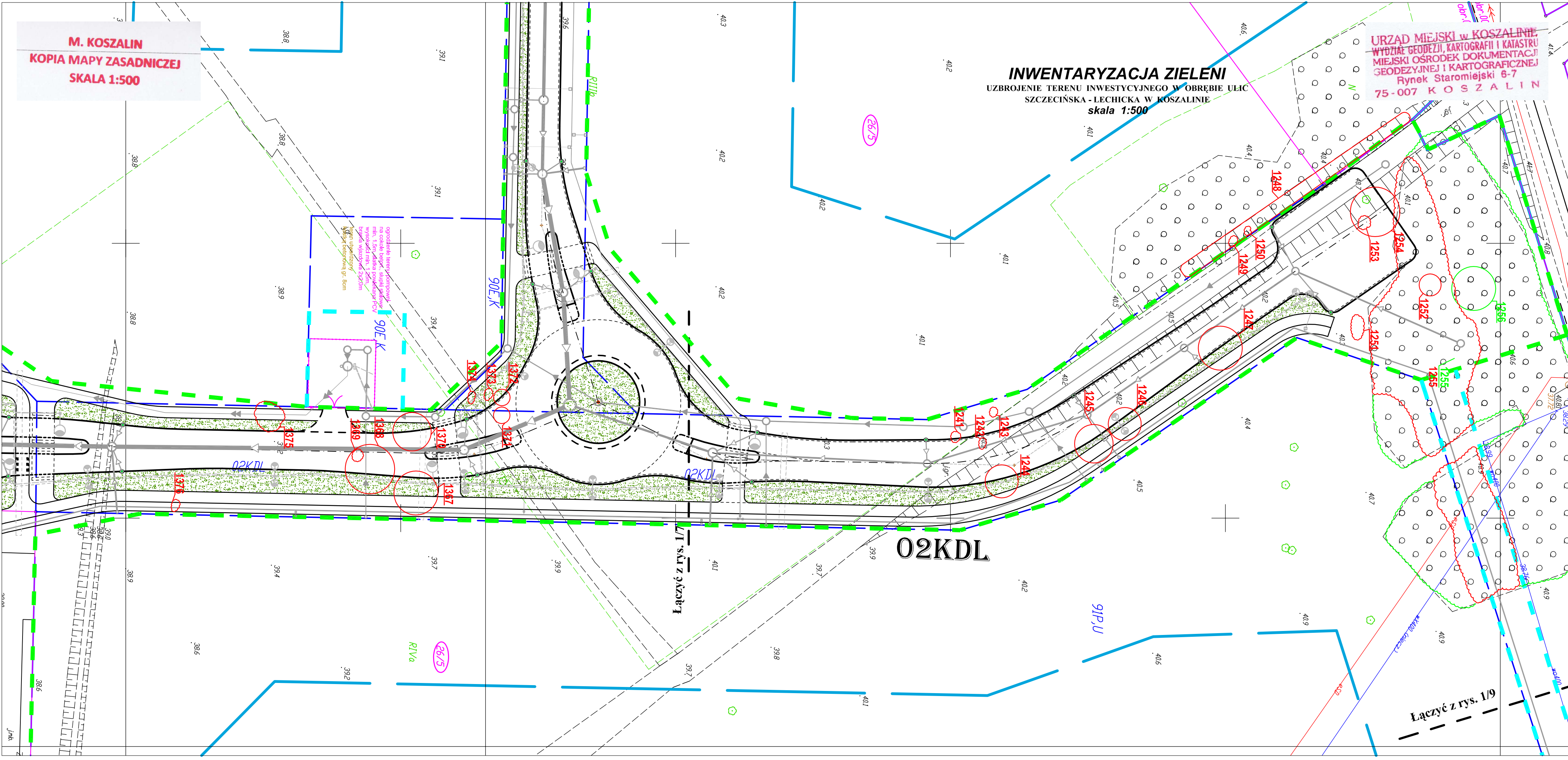


**M. KOSZALIN**  
**KOPIA MAPY ZASADNICZEJ**  
**SKALA 1:500**

**INWENTARYZACJA ZIELENI**  
**UZBROJENIE TERENU INWESTYCYJNEGO W OBRĘBIE ULIC**  
**SZCZECIŃSKA - LECHICKA W KOSZALINIE**  
**skala 1:500**

**URZĄD MIEJSKI w KOSZALINIE**  
**WYDZIAŁ GEODEZJI, KARTOGRAFII I KATASTRU**  
**MIEJSKI OŚRODEK DOKUMENTACJI**  
**GEODEZYJNEJ I KARTOGRAFICZNEJ**  
**Rynek Staromiejski 6-7**  
**75-007 KOSZALIN**



- LEGENDA:** br. drogowa
- zieleni
  - krawężnik wystający
  - krawężnik wtopiony/częściowo wtopiony
  - krawężnik przystankowy
  - obrzeże
  - linie rozgraniczające pasów drogowych wg MPZP
  - linia wyznaczająca obszar terenu objętego opracowaniem w części odpowiadającej m.in. robotom drogowym (nowoprojektowany i istniejący pas drogowy) - zgodnie z art. 11d ust. 1 oraz art. 11f ust. 1 pkt 2 ustawy z dnia 10 kwietnia 2003 r. o szczególnych zasadach przygotowania i realizacji inwestycji w zakresie dróg publicznych (tekst jednolity Dz. U. z 2013 r., poz. 687, ze zmianami).
  - tymczasowe wejście na działki celem wykonania robót
  - numery działek pasa drogowego zajętych pod roboty budowlane
  - numery działek zajętych pod roboty uzupełniające

- LEGENDA:**
- drzewa/krzewy do pozostawienia
  - drzewa/krzewy do usunięcia

<b>KNITTER</b> USŁUGI INWESTYCYJNE		USŁUGI INWESTYCYJNE "KNITTER" inż. Grzegorz Knitter 76-004 Sianów, Kamieszewice 45b tel./fax 0-94 3186697, NIP 669-101-61-70		
ROK ZAŁOŻENIA 1996				
Temat opracowania: <b>UZBROJENIE TERENU INWESTYCYJNEGO W OBRĘBIE ULIC</b> <b>SZCZECIŃSKA - LECHICKA W KOSZALINIE</b>				
Inwestor: <b>Gmina Miasto Koszalin, ul. Rynek Staromiejski 6, 75-007 Koszalin</b>				
Tytuł rysunku: <b>INWENTARYZACJA ZIELENI</b>				
Branża:	Projektował:	Nr uprawnień:	Podpis:	Skala: 1:500
Zieleni	inż. arch. Ewa Boral - Knitter	nr dyplomu 3221		Data: 12.2015
				Nr rys. 1/8