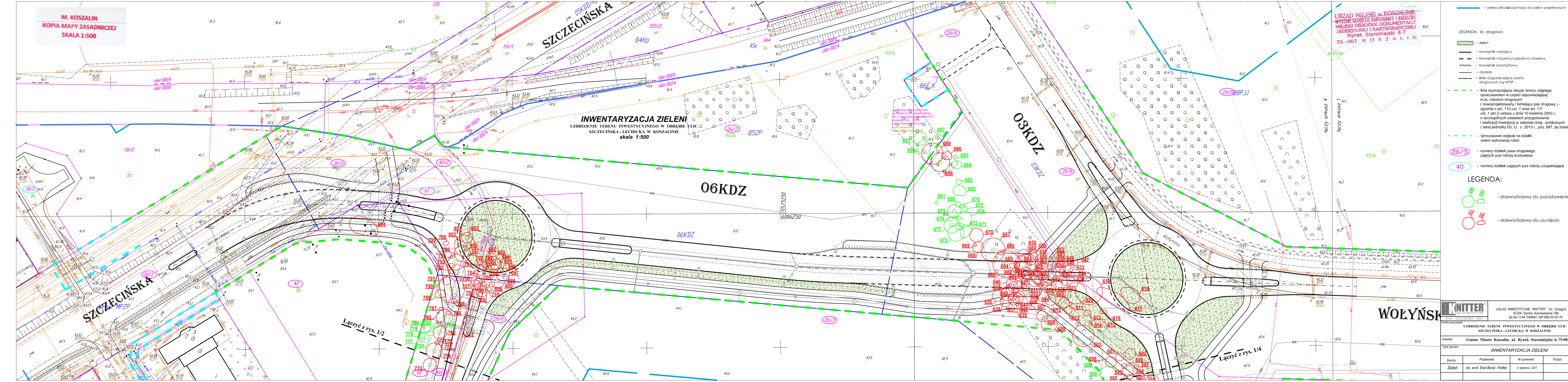


M. KOSZALIN
KOPIA MAPY ZASADNICZEJ
SKALA 1:500

URZĄD MIEJSKI W KOSZALINIE
WYDZIAŁ GEODEZJI, KARTOGRAFII I KATASTRU
MIEJSKI OŚRODEK DOKUMENTACJI
GEODEZYJNEJ I KARTOGRAFICZNEJ
Rynek Staremijski 6-7
75-007 KOSZALIN

INWENTARYZACJA ZIELENI
UZBROJENIE TERENU INWESTYCYJNEGO W OBRĘBIE ULIC
SZCZECIŃSKA - LECHICKA W KOSZALINIE
skala 1:500



- LEGENDA: br. drogowo
- zieleni
 - krawężnik wystający
 - krawężnik wtopiony/częściowo wtopiony
 - krawężnik przystankowy
 - obrzeże
 - linie rozgraniczające pasów drogowych wg MPZP

- linia wyznaczająca obszar terenu objętego opracowaniem w części odpowiadającej m.in. robotom drogowym (nowoprojektowany i istniejący pas drogowy) - zgodnie z art. 11d ust. 1 oraz art. 11f ust. 1 pkt 2 ustawy z dnia 10 kwietnia 2003 r. o szczególnych zasadach przygotowania i realizacji inwestycji w zakresie dróg publicznych (tekst jednolity Dz. U. z 2013 r., poz. 687, ze zmianami),
- tymczasowe wejście na działki celem wykonania robót

- 26/5 - numery działek pasa drogowego zajętych pod roboty budowlane
- 40 - numery działek zajętych pod roboty uzupełniające

- LEGENDA:
- 446 - drzewa/krzewy do pozostawienia
 - 445 - drzewa/krzewy do usunięcia

Łączyć z rys. 1/2

Łączyć z rys. 1/4

KNITTER USŁUGI INWESTYCYJNE "KNITTER" inż. Grzegorz Knitter
76-004 Sianów, Kamieszowice 45b
tel./fax 0-94 3186697, NIP 669-101-61-70
ROK ZAŁOŻENIA 1998

UZBROJENIE TERENU INWESTYCYJNEGO W OBRĘBIE ULIC
SZCZECIŃSKA - LECHICKA W KOSZALINIE

Investor: Gmina Miasto Koszalin, ul. Rynek Staremijski 6, 75-007 Koszalin

Tytuł rysunku: INWENTARYZACJA ZIELENI

| Branda: | Projektował: | Nr uprawnień: | Podpis: | Skala: |
|---------|--------------------------------|-----------------|---------|-------------|
| Zieleni | inż. arch. Ewa Boral - Knitter | nr dyplomu 3221 | | 1:500 |
| | | | | Data: |
| | | | | 12.2015 |
| | | | | Nr rys. 1/1 |