

Przejścia dla pieszych ze ścieżką rowerową ul. Szczecińska-Lechicka Koszalin

Wysokość słupów: $h=6,0\text{m}$ / wysięgnik dł. $1,0\text{m}$ / 5°

Data: 01.12.2015
Edytor:

Edytor
Telefon
faks
e-Mail

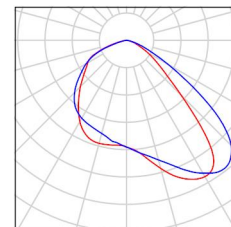
Spis treści

Przejścia dla pieszych ze ścieżką rowerową ul. Szczecińska-Lechicka...	
Strona tytułowa projektu	1
Spis treści	2
Lista oprav	3
Przejścia - powierzchnie poziome	
Dane planowania	4
Oprawy (lista współrzędnych)	5
Powierzchnie obliczeniowe (zestawienie wyników)	6
Powierzchnie zewnętrzne	
Przejście poziomo OGÓLNIE	
Izolinie (E, poziome)	7
Pieszy - poziomo (sytuacja A)	
Izolinie (E, poziome)	8
Pieszy - poziomo (sytuacja B)	
Izolinie (E, poziome)	9
Rowerzysta - poziomo (sytuacja A)	
Izolinie (E, poziome)	10
Rowerzysta - poziomo (sytuacja B)	
Izolinie (E, poziome)	11
Przejścia - powierzchnie pionowe	
Dane planowania	12
Oprawy (lista współrzędnych)	13
Powierzchnie obliczeniowe (zestawienie wyników)	14
Powierzchnie zewnętrzne	
Przejście pionowo CENTRALNIE	
Izolinie (E, prostopadłe)	15
Pieszy - pionowo (sytuacja A)	
Izolinie (E, prostopadłe)	16
Pieszy - pionowo (sytuacja B)	
Izolinie (E, prostopadłe)	17
Rowerzysta - pionowo (sytuacja A)	
Izolinie (E, prostopadłe)	18
Rowerzysta - pionowo (sytuacja B)	
Izolinie (E, prostopadłe)	19

Edytor
Telefon
faks
e-Mail

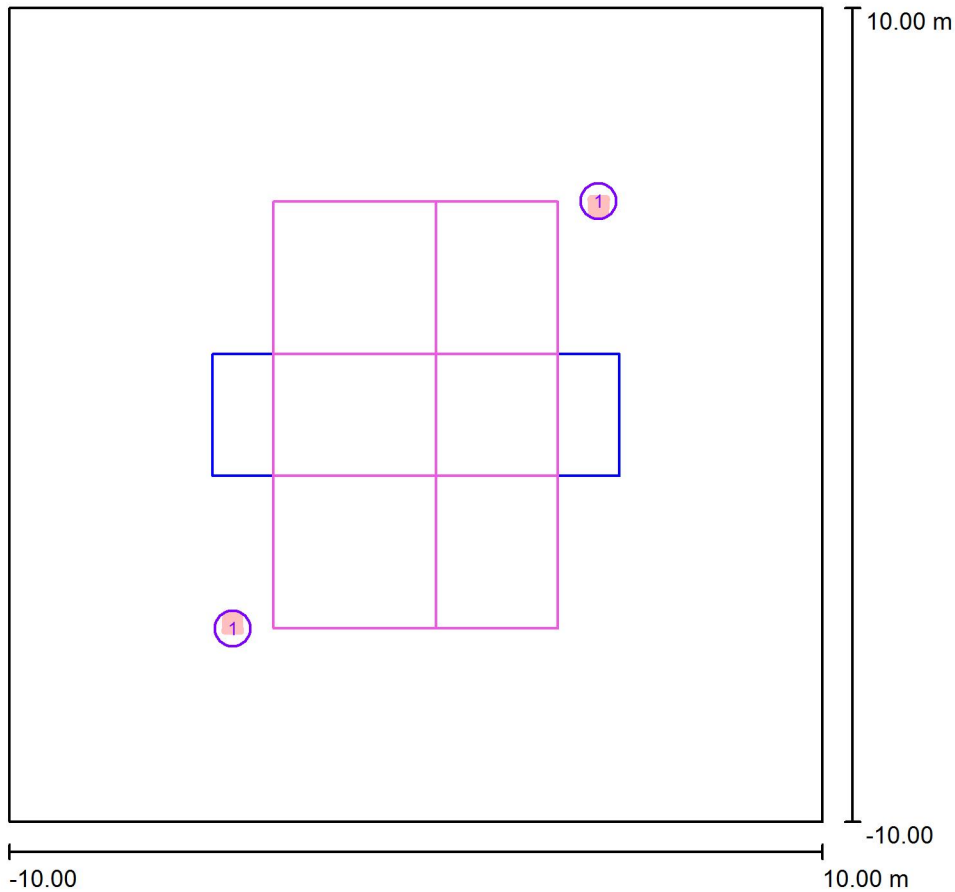
Przejścia dla pieszych ze ścieżką rowerową ul. Szczecińska-Lechicka Koszalin / Lista opraw

4 Ilość SCHREDER NEOS 3 LED / 5145 / 64 LEDS
500mA WW / 358202
Numer artykułu:
Strumień świetlny (Oprawa): 8991 lm
Strumień świetlny (Lampy): 11738 lm
Moc opraw: 99.0 W
Klasyfikacja oświetleń CIE: 100
Kod Flux CIE: 47 89 99 100 77
Wyposażenie: 1 x 64 LEDS 500mA WW (Czynnik
korekcyjny 1.000).



Edytor
Telefon
faks
e-Mail

Przejścia - powierzchnie poziome / Dane planowania



Współczynnik konserwacji: 0.80, ULR (Upward Light Ratio): 0.0%

Skala 1:186

Wykaz opraw

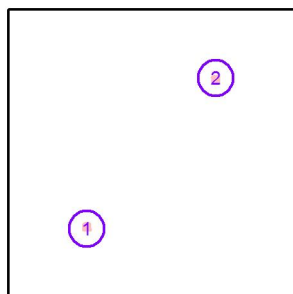
Nr.	Ilość	Etykieta (Czynnik korekcyjny)	Φ (Oprawa) [lm]	Φ (Lampy) [lm]	P [W]
1	2	SCHREDER NEOS 3 LED / 5145 / 64 LEDS 500mA WW / 358202 (1.000)	8991	11738	99.0
W sumie:			17981	W sumie: 23476	198.0

Edytor
Telefon
faks
e-Mail

Przejścia - powierzchnie poziome / Oprawy (lista współrzędnych)

SCHREDER NEOS 3 LED / 5145 / 64 LEDS 500mA WW / 358202

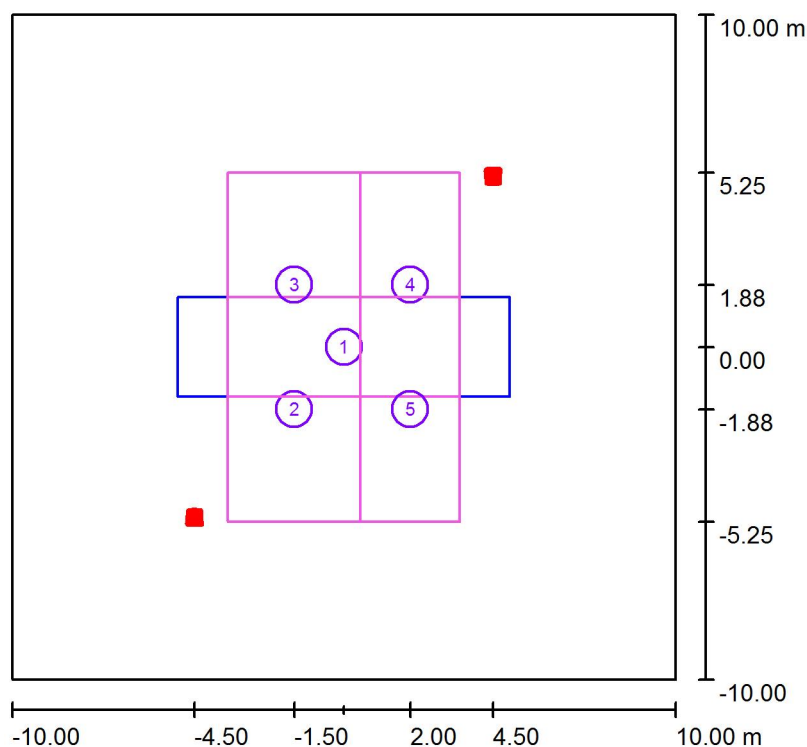
8991 lm, 99.0 W, 1 x 1 x 64 LEDS 500mA WW (Czynnik korekcyjny 1.000).



Nr.	Pozycja [m]			Rotacja [°]		
	X	Y	Z	X	Y	Z
1	-4.500	-5.250	6.000	5.0	0.0	0.0
2	4.500	5.250	6.000	5.0	0.0	-180.0

Edytor
Telefon
faks
e-Mail

Przejścia - powierzchnie poziome / Powierzchnie obliczeniowe (zestawienie wyników)



Skala 1 : 228

Lista powierzchni obliczeniowych

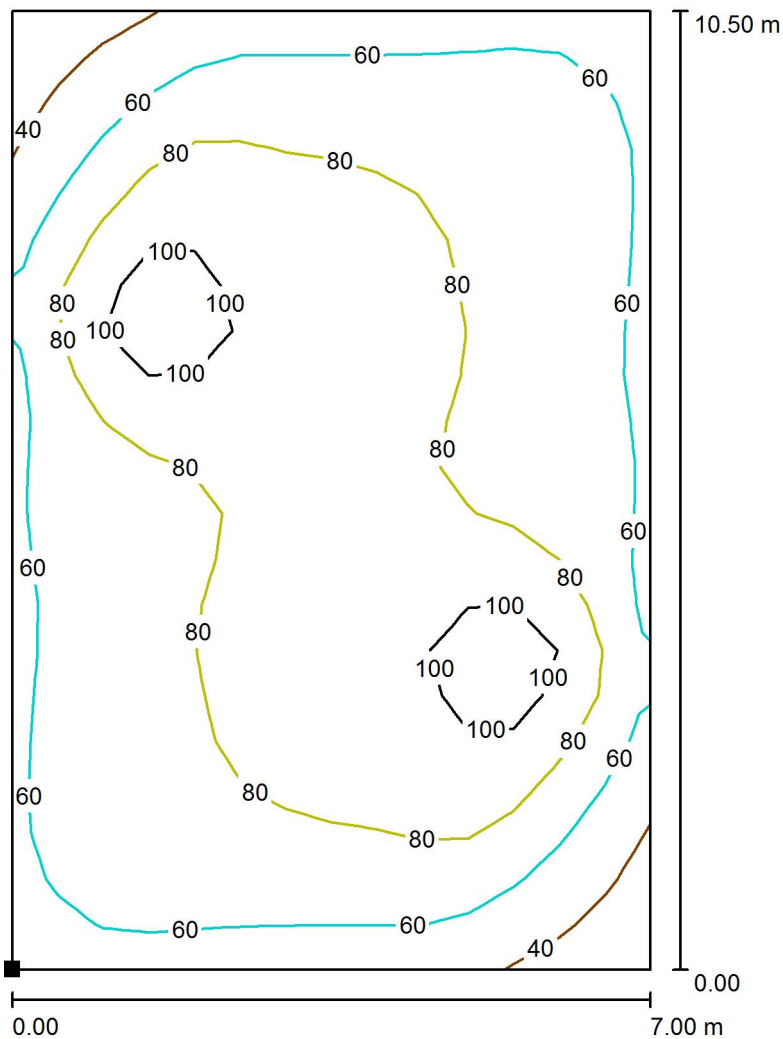
Nr.	Etykieta	Typ	Siatka	E_m [lx]	E_{min} [lx]	E_{max} [lx]	E_{min} / E_m	E_{min} / E_{max}
1	Przejście poziomo OGÓLNE	pozioma	14 x 21	75	28	111	0.376	0.253
2	Pieszy - poziomo (sytuacja A)	pozioma	8 x 14	76	56	102	0.741	0.553
3	Pieszy - poziomo (sytuacja B)	pozioma	8 x 14	78	29	113	0.377	0.260
4	Rowerzysta - poziomo (sytuacja A)	pozioma	6 x 14	73	57	102	0.770	0.554
5	Rowerzysta - poziomo (sytuacja B)	pozioma	6 x 14	76	28	113	0.365	0.246

Podsumowanie wyników

Typ	Liczba	Średnia [lx]	Min. [lx]	Maks. [lx]	E_{min} / E_m	E_{min} / E_{max}
pozioma	5	75	28	113	0.37	0.24

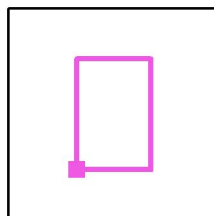
Edytor
Telefon
faks
e-Mail

Przejścia - powierzchnie poziome / Przejście poziomo OGÓLNIE / Izolinie (E, poziome)



Wartości Lux, Skala 1 : 83

Położenie powierzchni w scenie zewnętrznej:
Zaznaczony punkt:
(-3.500 m, -5.250 m, 0.010 m)



Siatka: 14 x 21 Punkty

E_m [lx]
75

E_{min} [lx]
28

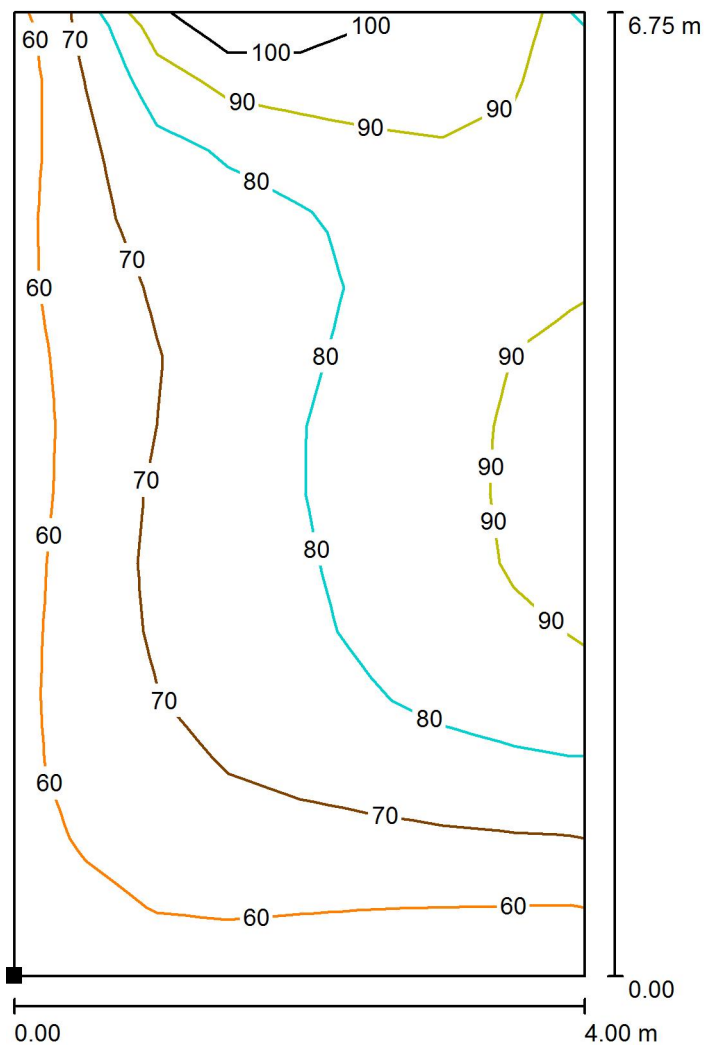
E_{max} [lx]
111

E_{min} / E_m
0.376

E_{min} / E_{max}
0.253

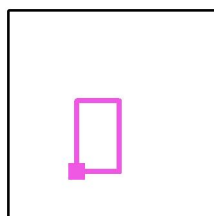
Edytor
Telefon
faks
e-Mail

Przejścia - powierzchnie poziome / Pieszy - poziomo (sytuacja A) / Izolinie (E, poziome)



Wartości Lux, Skala 1 : 53

Położenie powierzchni w scenie zewnętrznej:
Zaznaczony punkt:
(-3.500 m, -5.250 m, 0.010 m)



Siatka: 8 x 14 Punkty

E_m [lx]
76

E_{min} [lx]
56

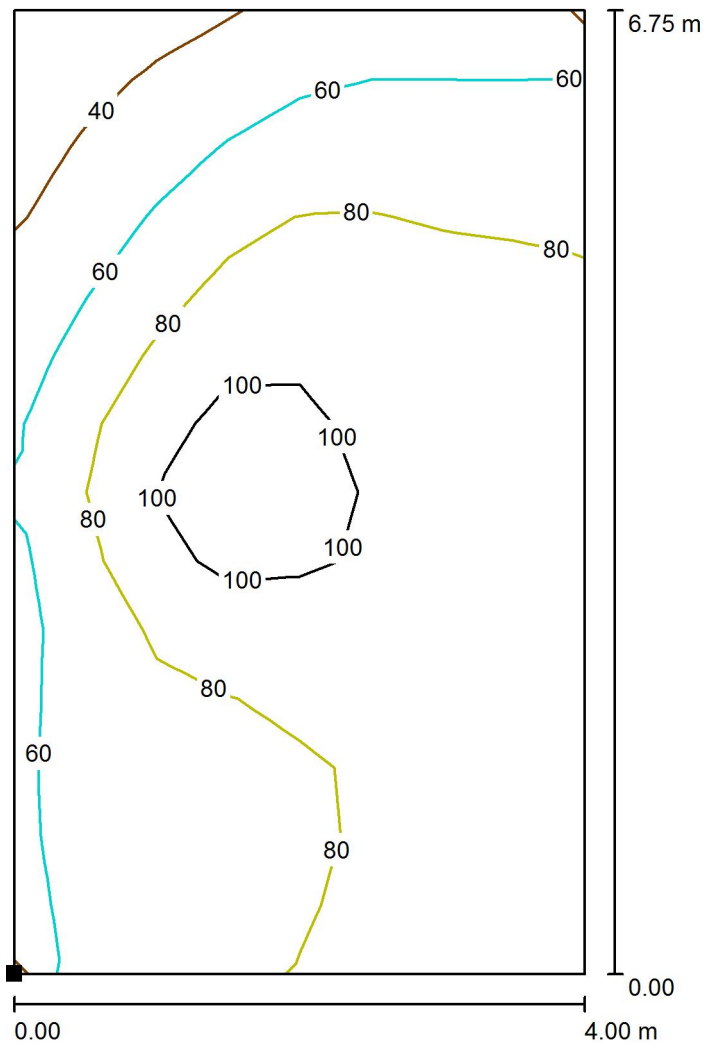
E_{max} [lx]
102

E_{min} / E_m
0.741

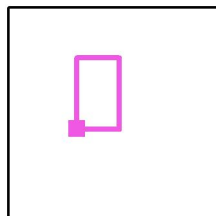
E_{min} / E_{max}
0.553

Edytor
Telefon
faks
e-Mail

Przejścia - powierzchnie poziome / Pieszy - poziomo (sytuacja B) / Izolinie (E, poziome)



Położenie powierzchni w scenie zewnętrznej:
Zaznaczony punkt:
(-3.500 m, -1.500 m, 0.010 m)



Wartości Lux, Skala 1 : 53

Siatka: 8 x 14 Punkty

E_m [lx]
78

E_{min} [lx]
29

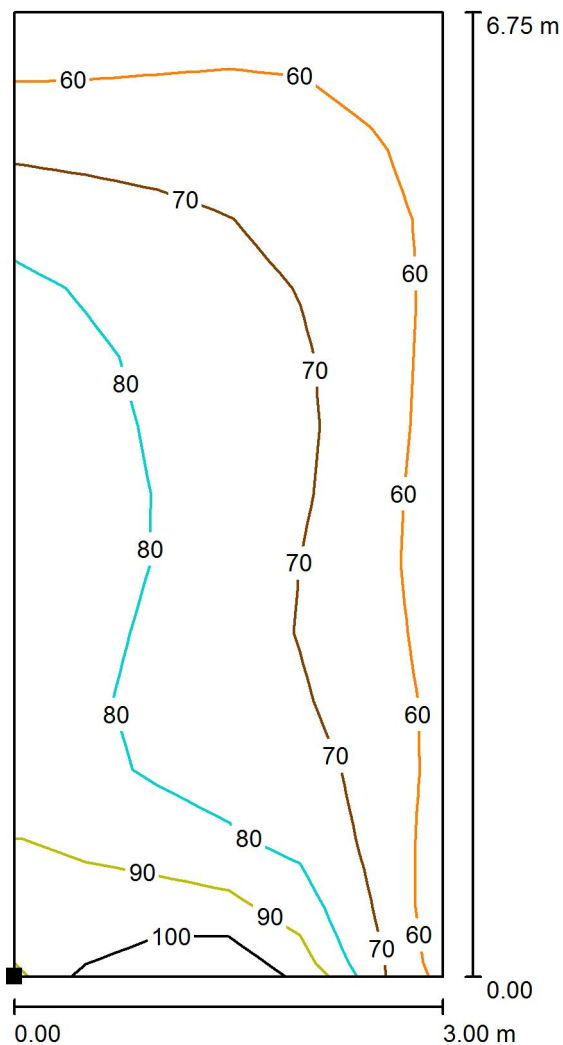
E_{max} [lx]
113

E_{min} / E_m
0.377

E_{min} / E_{max}
0.260

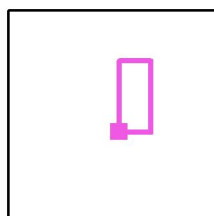
Edytor
Telefon
faks
e-Mail

Przejścia - powierzchnie poziome / Rowerzysta - poziomo (sytuacja A) / Izolinie (E, poziome)



Wartości Lux, Skala 1 : 53

Położenie powierzchni w scenie zewnętrznej:
Zaznaczony punkt:
(0.500 m, -1.500 m, 0.010 m)



Siatka: 6 x 14 Punkty

E_m [lx]
73

E_{min} [lx]
57

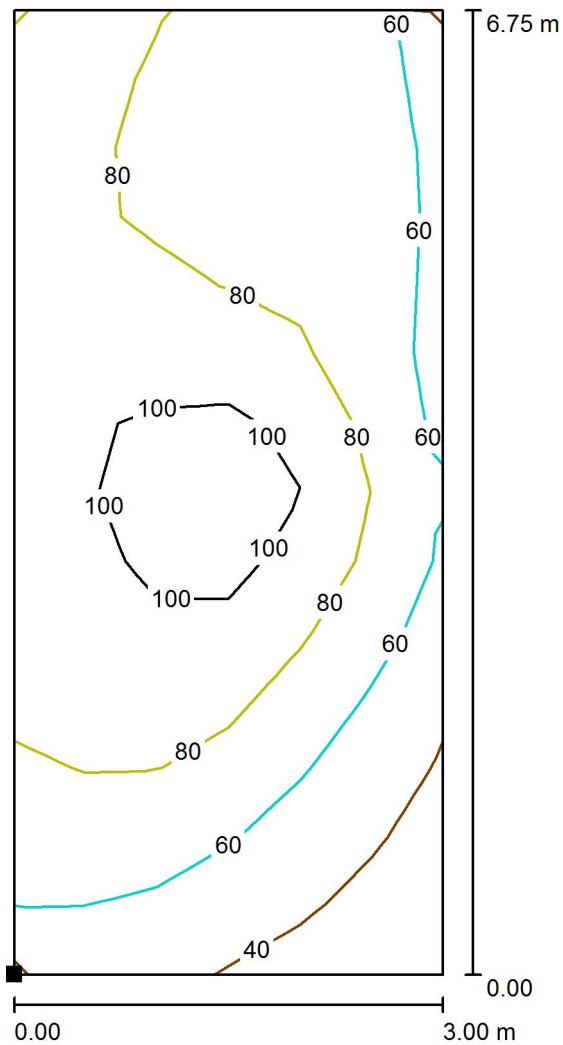
E_{max} [lx]
102

E_{min} / E_m
0.770

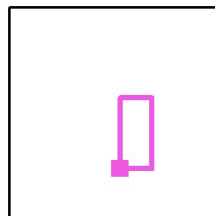
E_{min} / E_{max}
0.554

Edytor
Telefon
faks
e-Mail

Przejścia - powierzchnie poziome / Rowerzysta - poziomo (sytuacja B) / Izolinie (E, poziome)



Położenie powierzchni w scenie zewnętrznej:
Zaznaczony punkt:
(0.500 m, -5.250 m, 0.010 m)



Wartości Lux, Skala 1 : 53

Siatka: 6 x 14 Punkty

E_m [lx]
76

E_{min} [lx]
28

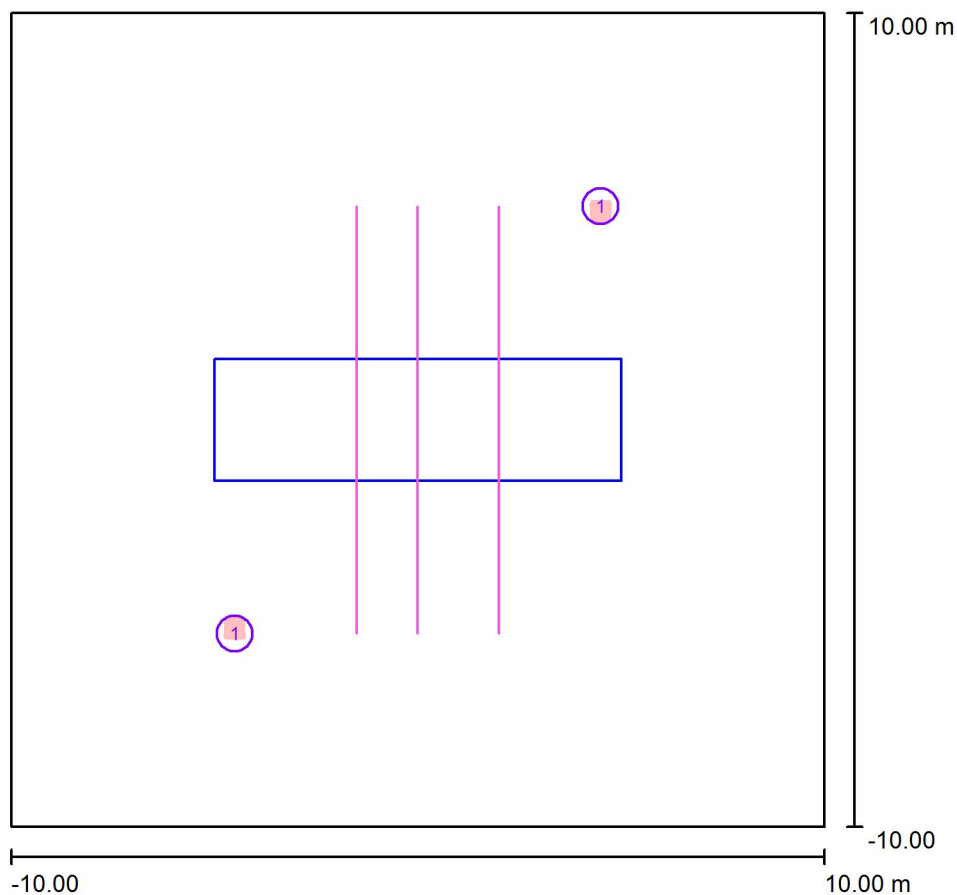
E_{max} [lx]
113

E_{min} / E_m
0.365

E_{min} / E_{max}
0.246

Edytor
Telefon
faks
e-Mail

Przejścia - powierzchnie pionowe / Dane planowania



Współczynnik konserwacji: 0.80, ULR (Upward Light Ratio): 0.0%

Skala 1:186

Wykaz opraw

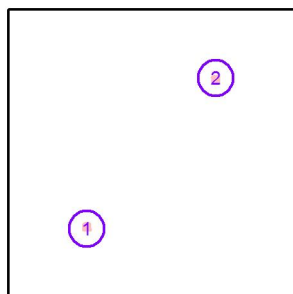
Nr.	Ilość	Etykieta (Czynnik korekcyjny)	Φ (Oprawa) [lm]	Φ (Lampy) [lm]	P [W]
1	2	SCHREDER NEOS 3 LED / 5145 / 64 LEDS 500mA WW / 358202 (1.000)	8991	11738	99.0
W sumie:			17981	W sumie: 23476	198.0

Edytor
Telefon
faks
e-Mail

Przejścia - powierzchnie pionowe / Oprawy (lista współrzędnych)

SCHREDER NEOS 3 LED / 5145 / 64 LEDS 500mA WW / 358202

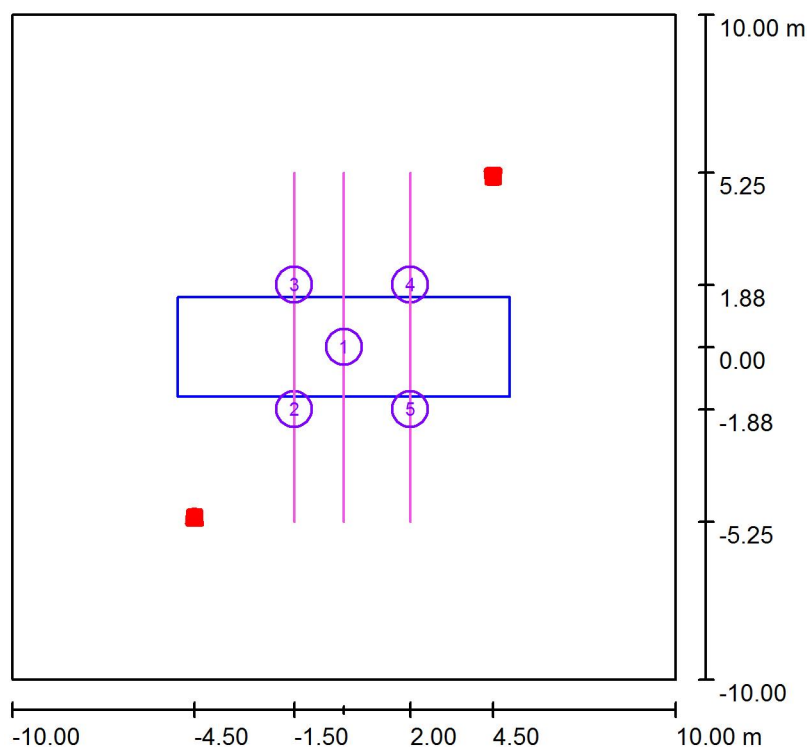
8991 lm, 99.0 W, 1 x 1 x 64 LEDS 500mA WW (Czynnik korekcyjny 1.000).



Nr.	Pozycja [m]			Rotacja [°]		
	X	Y	Z	X	Y	Z
1	-4.500	-5.250	6.000	5.0	0.0	0.0
2	4.500	5.250	6.000	5.0	0.0	-180.0

Edytor
Telefon
faks
e-Mail

Przejścia - powierzchnie pionowe / Powierzchnie obliczeniowe (zestawienie wyników)



Skala 1 : 228

Lista powierzchni obliczeniowych

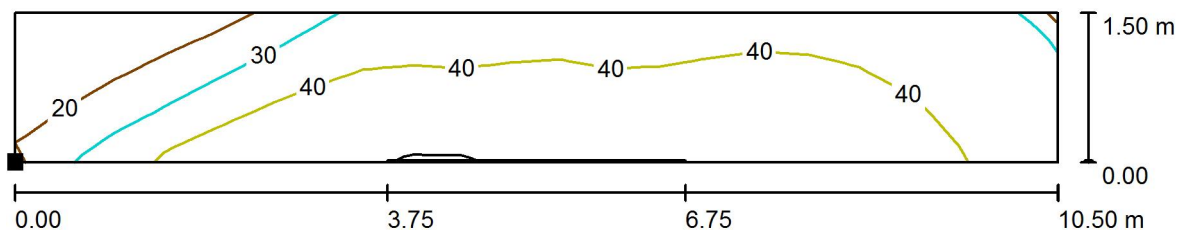
Nr.	Etykieta	Typ	Siatka	E_m [lx]	E_{min} [lx]	E_{max} [lx]	E_{min} / E_m	E_{min} / E_{max}
1	Przejście pionowo CENTRALNIE	pionowa	21 x 3	36	11	48	0.308	0.234
2	Pieszy - pionowo (sytuacja A)	pionowa	14 x 3	55	37	75	0.666	0.490
3	Pieszy - pionowo (sytuacja B)	pionowa	14 x 3	21	17	29	0.809	0.584
4	Rowerzysta - pionowo (sytuacja A)	pionowa	14 x 3	51	34	78	0.660	0.429
5	Rowerzysta - pionowo (sytuacja B)	pionowa	14 x 3	19	15	26	0.793	0.594

Podsumowanie wyników

Typ	Liczba	Średnia [lx]	Min. [lx]	Maks. [lx]	E_{min} / E_m	E_{min} / E_{max}
pionowa	5	37	11	78	0.31	0.14

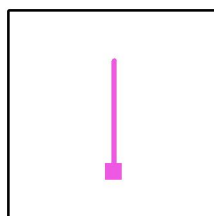
Edytor
Telefon
faks
e-Mail

Przejścia - powierzchnie pionowe / Przejście pionowo CENTRALNIE / Izolinie (E, prostopadle)



Wartości Lux, Skala 1 : 76

Położenie powierzchni w scenie zewnętrznej:
Zaznaczony punkt:
(0.000 m, -5.250 m, 0.000 m)

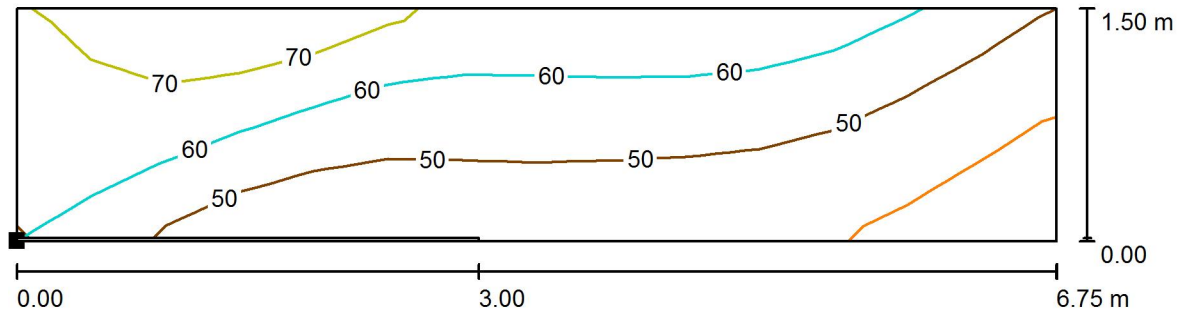


Siatka: 21 x 3 Punkty

E_m [lx]	E_{min} [lx]	E_{max} [lx]	E_{min} / E_m	E_{min} / E_{max}
36	11	48	0.308	0.234

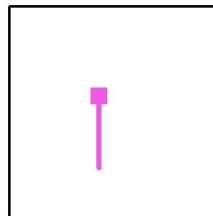
Edytor
Telefon
faks
e-Mail

Przejścia - powierzchnie pionowe / Pieszy - pionowo (sytuacja A) / Izolinie (E, prostopadle)



Wartości Lux, Skala 1 : 49

Położenie powierzchni w scenie zewnętrznej:
Zaznaczony punkt:
(-1.500 m, 1.500 m, 0.000 m)

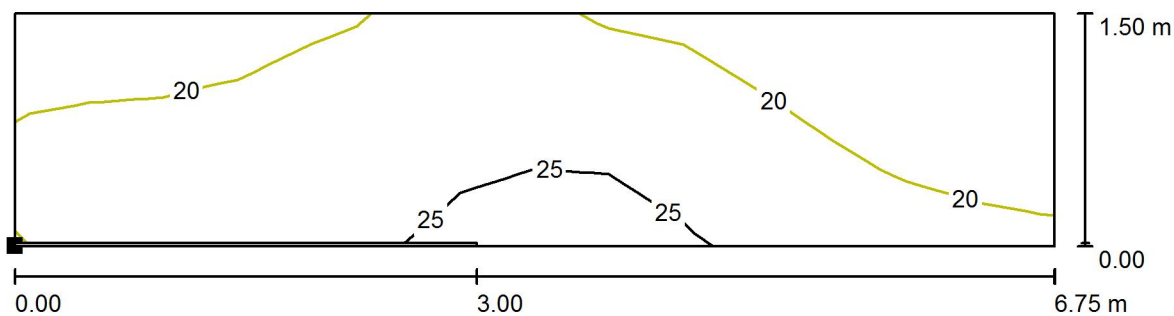


Siatka: 14 x 3 Punkty

E_m [lx]	E_{min} [lx]	E_{max} [lx]	E_{min} / E_m	E_{min} / E_{max}
55	37	75	0.666	0.490

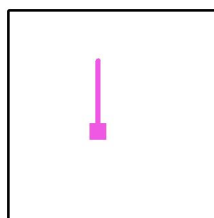
Edytor
Telefon
faks
e-Mail

Przejścia - powierzchnie pionowe / Pieszy - pionowo (sytuacja B) / Izolinie (E, prostopadle)



Wartości Lux, Skala 1 : 49

Położenie powierzchni w scenie zewnętrznej:
Zaznaczony punkt:
(-1.500 m, -1.500 m, 0.000 m)

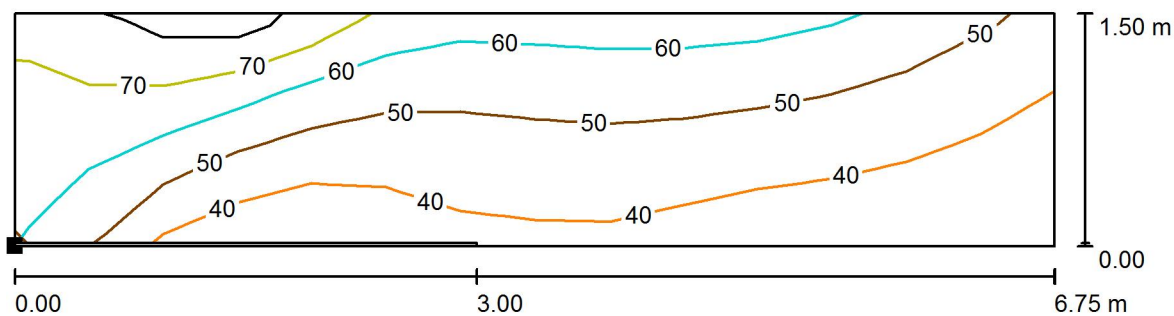


Siatka: 14 x 3 Punkty

E_m [lx]	E_{min} [lx]	E_{max} [lx]	E_{min} / E_m	E_{min} / E_{max}
21	17	29	0.809	0.584

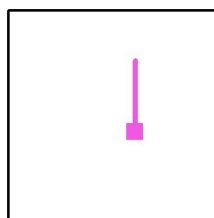
Edytor
Telefon
faks
e-Mail

Przejścia - powierzchnie pionowe / Rowerzysta - pionowo (sytuacja A) / Izolinie (E, prostopadle)



Wartości Lux, Skala 1 : 49

Położenie powierzchni w scenie zewnętrznej:
Zaznaczony punkt:
(2.000 m, -1.500 m, 0.000 m)

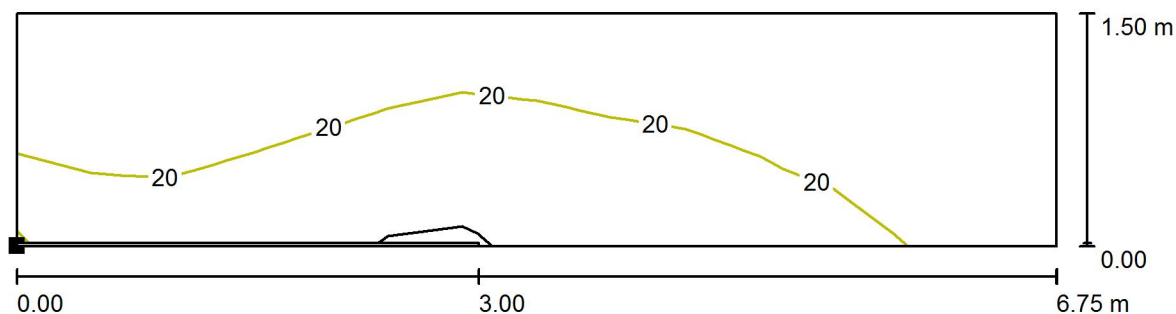


Siatka: 14 x 3 Punkty

E_m [lx]	E_{min} [lx]	E_{max} [lx]	E_{min} / E_m	E_{min} / E_{max}
51	34	78	0.660	0.429

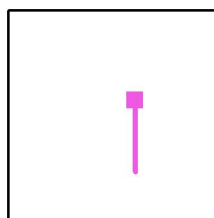
Edytor
Telefon
faks
e-Mail

Przejścia - powierzchnie pionowe / Rowerzysta - pionowo (sytuacja B) / Izolinie (E, prostopadłe)



Wartości Lux, Skala 1 : 49

Położenie powierzchni w scenie zewnętrznej:
Zaznaczony punkt:
(2.000 m, 1.500 m, 0.000 m)



Siatka: 14 x 3 Punkty

E_m [lx]
19

E_{min} [lx]
15

E_{max} [lx]
26

E_{min} / E_m
0.793

E_{min} / E_{max}
0.594