

ul Wołyńska, Koszalin

Wysokości słupów istniejących: $h=10,0\text{m}$ / wysięgnik dł. $1,5\text{m}$ / nachylenie 15° - zmiana nachylenia opraw względem jezdni na 0°



Edytor BK
Telefon
faks
e-Mail

Spis treści

ul Wołyńska, Koszalin	
Strona tytułowa projektu	1
Spis treści	2
Ulica 1	
Dane planowania	3
Lista oprav	4
Wyniki szczegółowe	5
Pola oszacowania	
Pole oszacowania Jezdnia 1	
Izolinie (E)	7
Pole oszacowania Chodnik 2	
Izolinie (E)	8
Pole oszacowania Ścieżka dla rowerzystów 1	
Izolinie (E)	9



Edytor BK
Telefon
faks
e-Mail

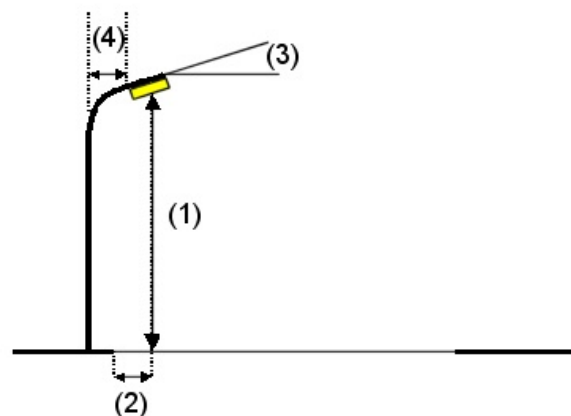
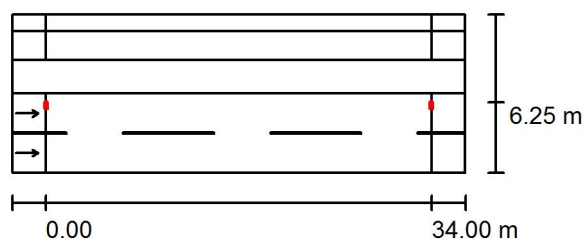
Ulica 1 / Dane planowania

Profil ulicy

Chodnik 2	(Szerokość: 1.500 m)
Ścieżka dla rowerzystów 1	(Szerokość: 2.500 m)
Pas postoju 1	(Szerokość: 3.000 m)
Jezdnia 1	(Szerokość: 7.000 m, Liczba pasów jezdni: 2, Nawierzchnia: R3, q0: 0.070)

Współczynnik konserwacji: 0.80

Rozmieszczenia opraw



Oprawa:	SCHREDER TECEO 1 / 5118 / 48 LEDS 500mA NW / 354892
Strumień świetlny (Oprawa):	8554 lm
Strumień świetlny (Lampy):	10368 lm
Moc opraw:	75.0 W
Rozmieszczenie:	jednostronnie u góry
Odstęp słupa:	34.000 m
Wysokość montażu (1):	10.000 m
Wysokość punktu świetlnego:	10.040 m
Nawis (2):	1.150 m
Nachylenie wysięgnika (3):	0.0 °
Długość wysięgnika (4):	1.500 m

Wartości maksymalne mocy oświetleniowej
przy 70°: 540 cd/klm
przy 80°: 81 cd/klm
przy 90°: 0.00 cd/klm

W każdym kierunku tworzącym podany kąt z dolną linią pionową przy zainstalowanym i gotowym do użytku oświetleniu.

Żadna moc oświetleniowa powyżej 90°.

Rozmieszczenie spełnia wymagania klasy mocy oświetleniowej G3.

Rozmieszczenie spełnia wymagania klasy indeksu oślepienia D.6.



Edytor BK
Telefon
faks
e-Mail

Ulica 1 / Lista opraw

SCHREDER TECEO 1 / 5118 / 48 LEDS 500mA
NW / 354892

Numer artykułu:

Strumień świetlny (Oprawa): 8554 lm

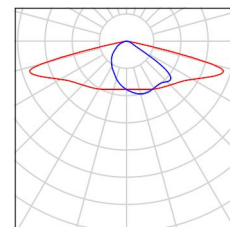
Strumień świetlny (Lampy): 10368 lm

Moc opraw: 75.0 W

Klasyfikacja oświetleń CIE: 100

Kod Flux CIE: 34 70 96 100 82

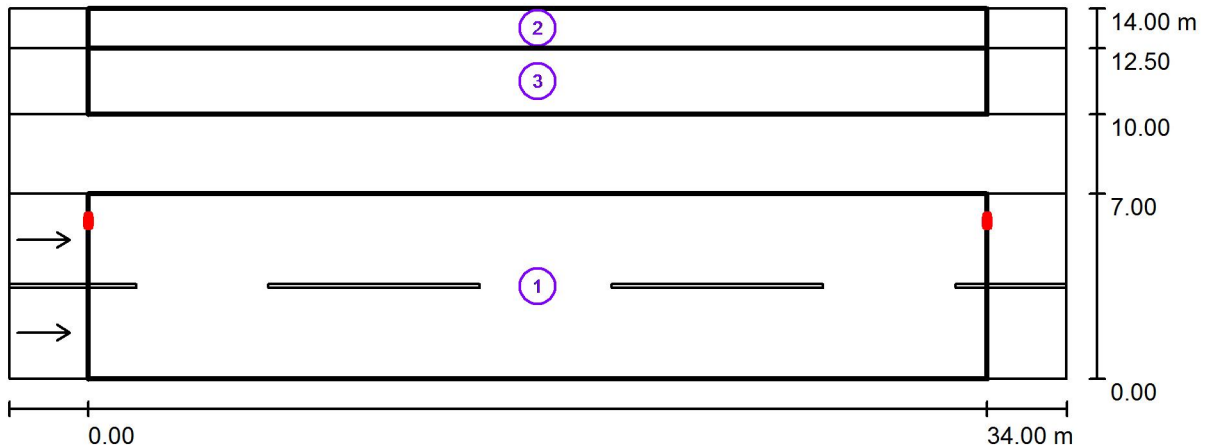
Wyposażenie: 1 x 48 LEDS 500mA NW (Czynnik korekcyjny 1.000).





Edytor BK
Telefon
faks
e-Mail

Ulica 1 / Wyniki szczegółowe



Współczynnik konserwacji: 0.80

Skala 1:286

Lista pól oszacowania

- 1 Pole oszacowania Jezdnia 1
Długość: 34.000 m, Szerokość: 7.000 m
Siatka: 12 x 6 Punkty
Przynależne elementy uliczne: Jezdnia 1.
Nawierzchnia: R3, q0: 0.070
Wybrana klasa oświetleniowa: ME4b

(Wszystkie wymagania fotometryczne zostały spełnione.)

	L_m [cd/m ²]	U0	UI	TI [%]	SR
Wartości rzeczywiste według obliczenia:	0.84	0.64	0.82	9	0.75
Wartości zadane według klasy:	≥ 0.75	≥ 0.40	≥ 0.50	≤ 15	≥ 0.50
Spełnione/nie spełnione:	✓	✓	✓	✓	✓



Edytor BK
 Telefon
 faks
 e-Mail

Ulica 1 / Wyniki szczegółowe

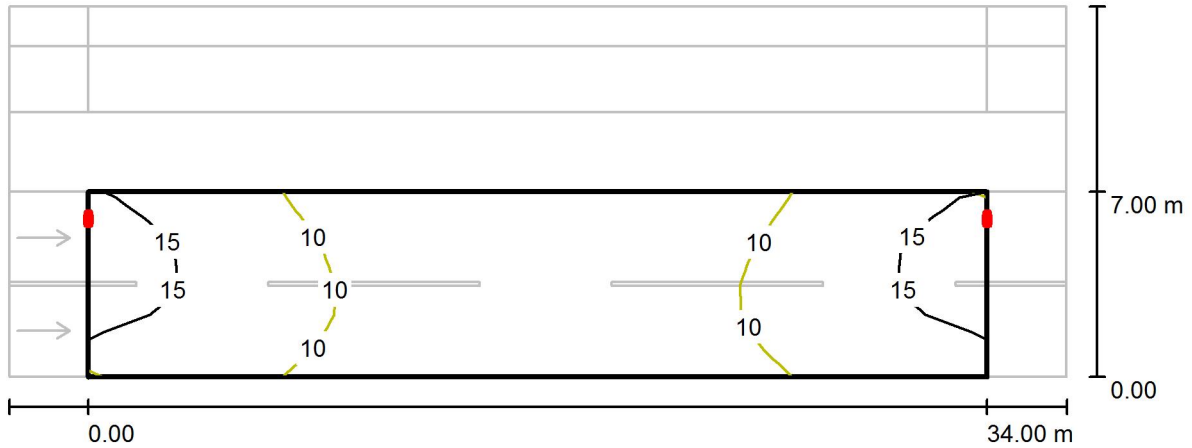
Lista pól oszacowania

- 2 Pole oszacowania Chodnik 2
 Długość: 34.000 m, Szerokość: 1.500 m
 Siatka: 12 x 3 Punkty
 Przynależne elementy uliczne: Chodnik 2.
 Wybrana klasa oświetleniowa: S5 (Wszystkie wymagania fotometryczne zostały spełnione.)
- | | E_m [lx] | E_{min} [lx] |
|---|-------------|----------------|
| Wartości rzeczywiste według obliczenia: | 3.61 | 2.59 |
| Wartości zadane według klasy: | ≥ 3.00 | ≥ 0.60 |
| Spełnione/nie spełnione: | ✓ | ✓ |
- 3 Pole oszacowania Ścieżka dla rowerzystów 1
 Długość: 34.000 m, Szerokość: 2.500 m
 Siatka: 12 x 3 Punkty
 Przynależne elementy uliczne: Ścieżka dla rowerzystów 1.
 Wybrana klasa oświetleniowa: S4 (Wszystkie wymagania fotometryczne zostały spełnione.)
- | | E_m [lx] | E_{min} [lx] |
|---|-------------|----------------|
| Wartości rzeczywiste według obliczenia: | 5.07 | 3.13 |
| Wartości zadane według klasy: | ≥ 5.00 | ≥ 1.00 |
| Spełnione/nie spełnione: | ✓ | ✓ |



Edytor BK
 Telefon
 faks
 e-Mail

Ulica 1 / Pole oszacowania Jezdnia 1 / Izolinie (E)



Wartości Lux, Skala 1 : 286

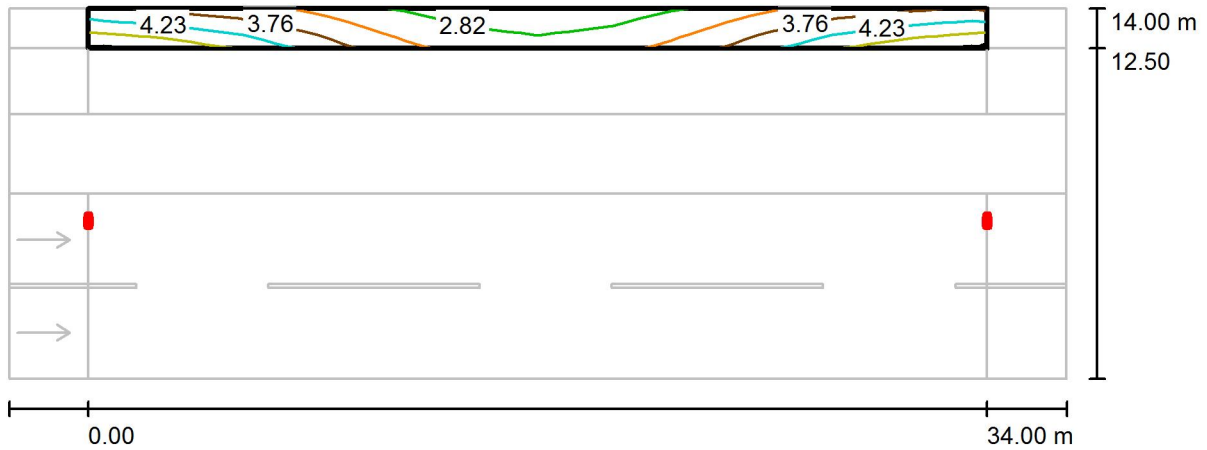
Siatka: 12 x 6 Punkty

E_m [lx]	E_{min} [lx]	E_{max} [lx]	E_{min} / E_m	E_{min} / E_{max}
11	5.88	16	0.554	0.356



Edytor BK
 Telefon
 faks
 e-Mail

Ulica 1 / Pole oszacowania Chodnik 2 / Izolinie (E)



Wartości Lux, Skala 1 : 286

Siatka: 12 x 3 Punkty

E_m [lx]
3.61

E_{min} [lx]
2.59

E_{max} [lx]
4.95

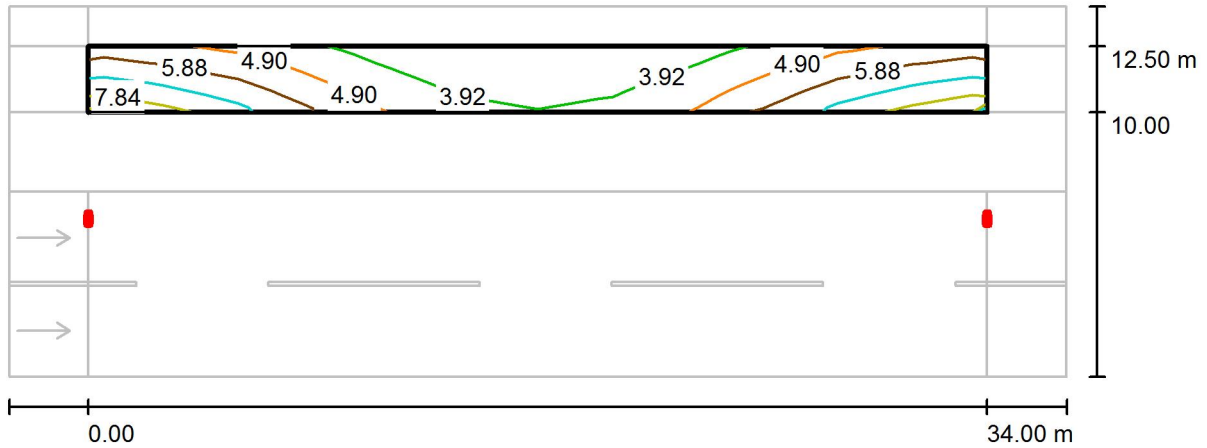
E_{min} / E_m
0.715

E_{min} / E_{max}
0.522



Edytor BK
 Telefon
 faks
 e-Mail

Ulica 1 / Pole oszacowania Ścieżka dla rowerzystów 1 / Izolinie (E)



Wartości Lux, Skala 1 : 286

Siatka: 12 x 3 Punkty

E_m [lx]	E_{min} [lx]	E_{max} [lx]	E_{min} / E_m	E_{min} / E_{max}
5.07	3.13	8.01	0.617	0.391